

Set No.: 2

1 Where was the headquarters of the Merwara battalion established in 1822 A.D.?

A Khairthal

B	Beawar	Correct
---	--------	---------

C Ajmer

D Kishangarh

E Question not attempted

1 मेरवाड़ा बटालियन का मुख्यालय 1822 ई. में कहाँ स्थापित किया गया ?

A खैरथल

B	ब्यावर	Correct
---	--------	---------

C अजमेर

D किशनगढ़

E अनुत्तरित प्रश्न

2 Which of the following welding processes does not use a consumable electrode?

A	Gas Tungsten Arc Welding (GTAW)	Correct
---	---------------------------------	---------

B Gas Metal Arc Welding (GMAW)

C Submerged Arc Welding (SAW)

D Shielded Metal Arc Welding (SMAW)

E Question not attempted

2 इनमें से किस वेल्डिंग प्रक्रिया में उपभोग्य इलेक्ट्रोड का उपयोग नहीं किया जाता ?

A	गैस टंग्स्टन आर्क वेल्डिंग (जी टी ए डब्ल्यू)	Correct
---	--	---------

B गैस मेटल आर्क वेल्डिंग (जी एम ए डब्ल्यू)

C निमज्जित (Submerged) आर्क वेल्डिंग (एस ए डब्ल्यू)

Set No.: 2

D शील्डेड मेटल आर्क वेल्डिंग (एस एम ए डब्ल्यू)

E अनुत्तरित प्रश्न

3 The martyr Bhil girl Kalibai was associated with which of the following places?

A Mangarh

B Khairwada

C	Rastapal	Correct
---	----------	---------

D Sagwara

E Question not attempted

3 शहीद भील बालिका कालीबाई निम्नलिखित में से किस स्थान से सम्बन्धित थीं ?

A मानगढ़

B खैरवाड़ा

C	रास्तापाल	Correct
---	-----------	---------

D सागवाड़ा

E अनुत्तरित प्रश्न

4 What is the primary shielding gas used in Gas Metal Arc Welding (GMAW)?

A Oxygen

B	Argon	Correct
---	-------	---------

C Helium

D Nitrogen

E Question not attempted

4 गैस मेटल आर्क वेल्डिंग (जी एम ए डब्ल्यू) में किस मुख्य शील्डिंग गैस का उपयोग किया जाता है ?

A ऑक्सीजन

Set No.: 2

B	आर्गन	Correct
---	-------	---------

C हीलियम

D नाइट्रोजन

E अनुत्तरित प्रश्न

5 What is utilized to maintain the workpiece in the correct position during welding?

A Electrical source

B Electrode

C Nut and Bolts

D	Tack-welding	Correct
---	--------------	---------

E Question not attempted

5 वेल्डिंग के दौरान वर्कपीस को सही स्थिति में रखने के लिए किसका उपयोग किया जाता है ?

A विद्युत स्रोत

B इलेक्ट्रोड

C नट और बोल्ट्स

D	टैक-वेल्डिंग	Correct
---	--------------	---------

E अनुत्तरित प्रश्न

6 What is the purpose of edge preparation in welding?

A To enhance the appearance of the weld

B To reduce the need for filler material

C	To create a proper joint penetration	Correct
---	--------------------------------------	---------

D To increase the welding speed

E Question not attempted

Set No.: 2

6 वेल्डिंग में एज निर्माण का क्या उद्देश्य है?

- A वेल्डिंग को दिखने में अच्छा बनाना
- B फिलर सामग्री की आवश्यकता को कम करना

C	सही जोड़ अंतर्वेशन बनाना	Correct
---	--------------------------	---------

D वेल्डिंग गति में सुधार करना

E अनुत्तरित प्रश्न

7 In gas welding, which gas is typically used for cutting operations?

- A Argon
- B Nitrogen
- C Hydrogen

D	Oxygen	Correct
---	--------	---------

E Question not attempted

7 गैस वेल्डिंग में कटाई संचालनों के लिए सामान्यतः किस गैस का उपयोग किया जाता है?

- A आर्गन
- B नाइट्रोजन
- C हाइड्रोजन

D	ऑक्सीजन	Correct
---	---------	---------

E अनुत्तरित प्रश्न

8 Which welding joint preparation helps in ensuring proper penetration and fusion during the welding process?

- A Lapping
- B Beveling
- C Telescoping

Set No.: 2

D	Flaring	Correct
---	---------	---------

E Question not attempted

8 वेल्डिंग प्रक्रिया के दौरान सही अंतर्वेशन और फ्यूजन सुनिश्चित करने में कौन-सा वेल्डिंग जॉइंट प्रेपरेशन मदद करता है ?

A लेपकरण

B प्रवणन

C अंतर्वेधन

D	संस्फुरण	Correct
---	----------	---------

E अनुत्तरित प्रश्न

9 Which organisation conduct the preparation for the elections of local bodies in India?

A	State Election Commission	Correct
---	---------------------------	---------

B Municipal and Panchayat Administrative Authority

C Ministry of Urban Development

D Election Commission of India

E Question not attempted

9 भारत में स्थानीय निकायों के चुनावों की तैयारी कौन-सी संस्था संचालित करती है ?

A	राज्य चुनाव आयोग	Correct
---	------------------	---------

B नगरीय और पंचायत प्रशासनिक प्राधिकरण

C शहरी विकास मंत्रालय

D भारत का चुनाव आयोग

E अनुत्तरित प्रश्न

Set No.: 2

10 'Kattha' is extracted from the bark of \_\_\_\_\_ tree.

A Palas

B Salar

C Babul

D	Khair	Correct
---	-------	---------

E Question not attempted

10 'कत्था' \_\_\_\_\_ वृक्ष की छाल से निकालते हैं।

A पलाश

B सालर

C बबूल

D	खैर	Correct
---	-----	---------

E अनुत्तरित प्रश्न

11 Which of the following is the highest peak of Udaipur-Rajsamand area? (Choose the most appropriate option from below)

A Achalgarh

B Kumbhalgarh

C	Jarga	Correct
---	-------	---------

D Dilwara

E Question not attempted

11 निम्नलिखित में से कौन-सी उदयपुर-राजसमन्द क्षेत्र की सबसे ऊँची चोटी है? (निम्न में से सबसे उपयुक्त विकल्प चुनें)

A अचलगढ़

B कुम्भलगढ़

C	जरगा	Correct
---	------	---------

Set No.: 2

D देलवाड़ा

E अनुत्तरित प्रश्न

12 Which is added to steel to increase hardness and abrasion resistance?

A	Nickel	Correct
---	--------	---------

B Tungsten

C Chromium

D Vanadium

E Question not attempted

12 स्टील की कठोरता और अपघर्षण प्रतिरोध बढ़ाने के लिए क्या मिलाया जाता है ?

A	निकल	Correct
---	------	---------

B टंगस्टन

C क्रोमियम

D वेनेडियम

E अनुत्तरित प्रश्न

13 The entrapment of gases released during weld metal solidification results in :

A	Porosity	Correct
---	----------	---------

B Slag inclusions

C Overlap

D Lack of fusion

E Question not attempted

Set No.: 2

- 13 गैसों का फंसना, जिसे वेल्ड की गई धातु के घनीकरण के दौरान छोड़ा जाता है, इसके कारण क्या होता है?

A	छिद्रता	Correct
---	---------	---------

B धातुमल अंतर्विष्ट

C ओवरलैप

D फ्यूजन की कमी

E अनुत्तरित प्रश्न

- 14 'Jhooming' is associated with –

A	Type of agriculture	Correct
---	---------------------	---------

B Tribal product

C Festival

D Cow breed

E Question not attempted

- 14 'झूमिंग' सम्बन्धित है –

A	कृषि प्रकार से	Correct
---	----------------	---------

B आदिवासी उत्पाद से

C उत्सव से

D गाय की नस्ल से

E अनुत्तरित प्रश्न

- 15 Whom have the Persian historians called 'Hashmat wala Raja'?

A Rao Jodha

B Shershah Suri

C Veer Durgadas



Set No.: 2

D	Rao Maldev	Correct
---	------------	---------

E Question not attempted

15 फारसी इतिहासकारों ने 'हशमत वाला राजा' किसे कहा है ?

A राव जोधा

B शेरशाह सूरी

C वीर दुर्गादास

D	राव मालदेव	Correct
---	------------	---------

E अनुत्तरित प्रश्न

16 Which are the advantages of welding?  
 1. Can be done quickly  
 2. Change the colour of joints  
 3. It is a permanent pressure tight joint

A Only 2 and 3

B All 1, 2 and 3

C	Only 1 and 3	Correct
---	--------------	---------

D Only 1 and 2

E Question not attempted

16 वेल्डिंग के क्या लाभ हैं ?  
 1. यह तेजी से किया जा सकता है  
 2. जोड़ों का रंग बदलता है  
 3. यह स्थायी दाब टाइट संधि है

A केवल 2 और 3

B सभी 1, 2 और 3

C	केवल 1 और 3	Correct
---	-------------	---------

D केवल 1 और 2

E अनुत्तरित प्रश्न

Set No.: 2

17 What gas is commonly utilized as a shield in Gas Tungsten Arc Welding (GTAW)?

A Carbon dioxide

B	Helium	Correct
---	--------	---------

C Oxygen

D Nitrogen

E Question not attempted

17 गैस टंगस्टन आर्क वेल्डिंग (जी टी ए डब्ल्यू) में सामान्यतः किस गैस का उपयोग शील्ड के रूप में किया जाता है?

A कार्बन डाइऑक्साइड

B	हीलियम	Correct
---	--------	---------

C ऑक्सीजन

D नाइट्रोजन

E अनुत्तरित प्रश्न

18 In gas welding, what is the purpose of a flashback arrester?

A	Prevent backfires into the hoses	Correct
---	----------------------------------	---------

B Increase torch flexibility

C Control flame temperature

D Regulate gas flow rate

E Question not attempted

18 गैस वेल्डिंग में फ्लैशबैक अरेस्टर का उद्देश्य क्या है?

A	होज में प्रतिज्वलन (backfire) से बचना	Correct
---	---------------------------------------	---------

B टार्च की सुनम्यता को बढ़ाना

C ज्वाला तापमान को नियंत्रित करना

Set No.: 2

D गैस प्रवाह दर को नियंत्रित करना

E अनुत्तरित प्रश्न

- 19 What type of joint is formed in welding when two workpieces are positioned at an angle to each other within the horizontal plane?

A	Tee joint	Correct
---	-----------	---------

B Lap joint

C Edge joint

D Butt joint

E Question not attempted

- 19 जब वेल्डिंग के दौरान क्षैतिज तल के अंदर दो वर्कपीस को एक कोण पर रखा जाता तो किस प्रकार की संधि बनती है?

A	टी संधि	Correct
---	---------	---------

B लैप संधि


C एज संधि

D बट संधि

E अनुत्तरित प्रश्न

- 20 What is the weld symbol for square butt weld?

A 

B		Correct
---	---	---------

C D 

E Question not attempted

Set No.: 2

20 स्क्वायर बट वेल्ड के लिए किस वेल्ड प्रतीक का उपयोग किया जाता है?

A 

B		Correct
---	---	---------

C D 

E अनुत्तरित प्रश्न

21 What is the main advantage of Laser Beam Welding compared to traditional welding processes?

A Higher deposition rate

B Less reliance on shielding gases

C	High precision and minimal heat-affected zone	Correct
---	---	---------

D Lower cost of equipment

E Question not attempted

21 पारंपरिक वेल्डिंग प्रक्रिया की तुलना में लेजर बीम वेल्डिंग का मुख्य लाभ क्या है?

A उच्च निक्षेप दर

B शील्डिंग गैस का कम भरोसा

C	उच्च परिशुद्धता और बहुत कम ऊष्मा-प्रभावित क्षेत्र	Correct
---	---	---------

D उपकरण की कम लागत

E अनुत्तरित प्रश्न

22 What is the purpose of a welding procedure specification (WPS) in the welding process?

A To select the appropriate welding electrode

B To inspect the quality of a finished weld

Set No.: 2

C To certify the welder's qualifications

D	To provide guidelines for welding a particular joint	Correct
---	--	---------

E Question not attempted

22 वेल्डिंग प्रक्रिया में वेल्डिंग प्रोसिजर स्पेसिफिकेशन (डब्ल्यू पी एस) का उद्देश्य क्या होता है ?

A उचित वेल्डिंग इलेक्ट्रोड का चयन करना

B किसी पूर्ण वेल्ड की गुणता की जाँच करना

C वेल्डर की योग्यताओं को प्रमाणित करना

D	किसी खास संधि की वेल्डिंग के लिए दिशा-निर्देश प्रदान करना	Correct
---	---	---------

E अनुत्तरित प्रश्न

23 Which welding technique employs a concentrated laser beam to fuse metals together?

A	Laser beam welding	Correct
---	--------------------	---------

B Thermit welding

C Plasma arc welding

D Resistant welding

E Question not attempted

23 किस वेल्डिंग तकनीक में धातुओं को जोड़ने के लिए एकीकृत लेजर बीम का उपयोग किया जाता है ?

A	लेजर बीम वेल्डिंग	Correct
---	-------------------	---------

B थर्मिट वेल्डिंग

C प्लाज्मा आर्क वेल्डिंग

D प्रतिरोधक वेल्डिंग

Set No.: 2

E अनुत्तरित प्रश्न

24 Which of the following is a characteristic of Plasma Arc Cutting?

A	Involves a high-velocity jet of ionized gas.	Correct
---	--	---------

B Uses resistance heating for cutting.

C Requires a vacuum environment.

D Utilizes chemical reactions for cutting.

E Question not attempted

24 निम्न में से कौन-सी प्लाज्मा आर्क कटिंग की विशेषता है ?  
आयनीकृत गैस के उच्च-वेग जेट का उपयोग किया जाता है।

A	आयनीकृत गैस के उच्च-वेग जेट का उपयोग किया जाता है।	Correct
---	--	---------

B कटाई के लिए प्रतिरोध ऊष्मण का उपयोग किया जाता है।

C निर्वात पर्यावरण की आवश्यकता होती है।

D कटाई के लिए रासायनिक अभिक्रिया का उपयोग किया जाता है।

E अनुत्तरित प्रश्न

25 Which of the following compositions is not composed by Jambhoji?

A Jambh Samhita

B Bishnoi Dharmprakash

C Jambhsagar

D	Jambh Puran	Correct
---	-------------	---------

E Question not attempted

25 निम्नलिखित रचनाओं में से कौन-सी जाम्भोजी द्वारा रचित नहीं है ?

A जम्भ संहिता

Set No.: 2

B बिश्नोई धर्मप्रकाश

C जम्भसागर

D	जम्भ पुराण	Correct
---	------------	---------

E अनुत्तरित प्रश्न

26 The expansion of the Central Aravali ranges is between \_\_\_\_\_.

A Udaipur to Ajmer

B	Ajmer to Jaipur	Correct
---	-----------------	---------

C Abu to Ajmer

D Abu to Jaipur

E Question not attempted

26 मध्य अरावली श्रृंखलाओं का विस्तार \_\_\_\_\_ के मध्य है।

A उदयपुर से अजमेर

B	अजमेर से जयपुर	Correct
---	----------------	---------

C आबू से अजमेर

D आबू से जयपुर

E अनुत्तरित प्रश्न

27 Which of the following techniques is used to prevent and control distortion?

A Joint preparation and set up

B	Reducing the effective shrinkage force	Correct
---	--	---------

C Reduce the pressure of oxygen gas

D Regulate the flow of acetylene gas

E Question not attempted

Set No.: 2

- 27 विकृति से बचने और इसे नियंत्रित करने के लिए किस तकनीक का उपयोग किया जाता है?
- A जोड़ निर्माण और सेट अप

B	प्रभावी संकुचन बल को कम करना	Correct
---	------------------------------	---------

- C ऑक्सीजन गैस के दाब को कम करना
- D ऐसीटिलीन गैस के प्रवाह को नियंत्रित करना
- E अनुत्तरित प्रश्न

- 28 Which gas is frequently paired with oxygen for cutting tasks in gas welding?

- A Carbon dioxide
- B Argon

C	Acetylene	Correct
---	-----------	---------

- D Nitrogen
- E Question not attempted

- 28 गैस वेल्डिंग में कटाई से संबंधित कार्यों के लिए ऑक्सीजन के साथ किस गैस को अक्सर संमिश्रित किया जाता है?
- A कार्बन डाइऑक्साइड

- B आर्गन

C	ऐसीटिलीन	Correct
---	----------	---------

- D नाइट्रोजन
- E अनुत्तरित प्रश्न

- 29 What is the ratio of acetylene and oxygen supplied from the blowpipe to produce a neutral flame?

- A 1 : 2.5

B	1 : 1	Correct
---	-------	---------



Set No.: 2

C 2.5 : 2.5

D 2.5 : 1

E Question not attempted

29 उदासीन ज्वाला उत्पन्न करने के लिए ब्लोपाइप से आपूर्तित ऐसीटिलीन और ऑक्सीजन का अनुपात क्या होता है ?

A 1 : 2.5

B	1 : 1	Correct
---	-------	---------

C 2.5 : 2.5

D 2.5 : 1

E अनुत्तरित प्रश्न

30 Which type of soil is considered to be the most fertile soil in Rajasthan? (Choose the most appropriate option from below)

A Sandy Soil

B	Alluvial Soil	Correct
---	---------------	---------

C Mountain Soil

D Black Soil

E Question not attempted

30 राजस्थान में कौन-सी मृदा सर्वाधिक उपजाऊ मानी जाती है ? (निम्न में से सबसे उपयुक्त विकल्प चुनें)

A रेतीली मृदा

B	जलोढ मृदा	Correct
---	-----------	---------

C पर्वतीय मृदा

D काली मृदा

E अनुत्तरित प्रश्न

Set No.: 2

- 31 Which welding process utilizes a shielding gas to protect the weld pool from atmospheric contamination?
- A Plasma Arc Welding

B	Gas Metal Arc Welding (GMAW)	Correct
---	------------------------------	---------

- C Thermit Welding
- D Oxy-Acetylene Gas Welding
- E Question not attempted

- 31 किस वेल्डिंग प्रक्रिया में वेल्ड पूल को पर्यावरणीय दूषण से बचाने के लिए शील्डिंग गैस का उपयोग किया जाता है?
- A प्लाज्मा आर्क वेल्डिंग

B	गैस मेटल आर्क वेल्डिंग (जी एम ए डब्ल्यू)	Correct
---	--	---------

- C थर्मिट वेल्डिंग
- D ऑक्सी-एसीटिलीन गैस वेल्डिंग
- E अनुत्तरित प्रश्न

- 32 Jawahar Sagar dam is constructed on :
- A Jawai River

B	Chambal River	Correct
---	---------------	---------

- C Banas River
- D Mahi River
- E Question not attempted

- 32 जवाहर सागर बाँध बनाया गया है :
- A जवाई नदी पर

B	चंबल नदी पर	Correct
---	-------------	---------

- C बनास नदी पर
- D माही नदी पर

Set No.: 2

E अनुत्तरित प्रश्न

33 A fuel gas that generates an extremely high-temperature flame when combined with oxygen, is -

A Plasma

B	Acetylene	Correct
---	-----------	---------

C Hydrogen

D Oxygen

E Question not attempted

33 ऑक्सीजन के साथ संयोजित करने पर कौन-सी ईंधन गैस बहुत अधिक तापमान वाली ज्वाला उत्पन्न करती है?

A प्लाज्मा

B	ऐसीटिलीन	Correct
---	----------	---------

C हाइड्रोजन

D ऑक्सीजन

E अनुत्तरित प्रश्न

34 What is the purpose of a weld gauge?

A	To check the dimensions of the weld bead	Correct
---	--	---------

B To determine the composition of the filler material

C To measure the temperature of the weld pool

D To monitor the gas flow rate during welding

E Question not attempted

34 वेल्ड गेज का क्या उद्देश्य है?

A	वेल्ड बीड का आयाम जाँचना	Correct
---	--------------------------	---------

Set No.: 2

- B फिलर सामग्री की संरचना निर्धारित करना
- C वेल्ड पूल का तापमान मापना
- D वेल्डिंग के दौरान गैस प्रवाह की दर को मॉनिटर करना
- E अनुत्तरित प्रश्न

35 Match the Welding Process in **Column I** with It's Application in **Column II**.

<b>Column I (Welding Process)</b>	<b>Column II (It's Application)</b>
1. Carbon arc welding	a. Used for welding stainless steel, aluminium and thin sheet metal welding.
2. Submerged arc welding	b. Used for all ferrous and non-ferrous metals using carbon electrodes and separate filler metal.
3. T.I.G. welding	c. Used for ferrous metals, thicker plates and more production.

A 1-c, 2-b, 3-a

B 1-a, 2-c, 3-b

C 1-b, 2-a, 3-c

D 1-b, 2-c, 3-a

Correct

E Question not attempted

Set No.: 2

35 कॉलम I में वेल्डिंग प्रक्रिया को कॉलम II में इसकी उपयोगिता से मिलान कीजिए।

**कॉलम I**  
(वेल्डिंग प्रक्रिया)

**कॉलम II**  
(इसकी उपयोगिता)

- |                             |  |
|-----------------------------|--|
| 1. कार्बन आर्क वेल्डिंग     | a. स्टेनलेस स्टील, ऐलुमिनियम और धातु की पतली शीटों के वेल्डिंग में प्रयुक्त होता है।       |
| 2. सबमर्ज्ड आर्क वेल्डिंग   | b. कार्बन इलेक्ट्रोड और पृथक भरण धातु की मदद से सभी धातु और अधातु के लिए प्रयुक्त होता है। |
| 3. टी.आई.जी. (TIG) वेल्डिंग | c. लौह धातुओं, मोटी प्लेटों और अधिक उत्पादन के लिये प्रयुक्त होता है।                      |

A 1-c, 2-b, 3-a

B 1-a, 2-c, 3-b

C 1-b, 2-a, 3-c

D	1-b, 2-c, 3-a	Correct
---	---------------	---------

E अनुत्तरित प्रश्न

36 Which defect manifests during the cooling and solidification process from the molten stage at elevated temperatures?

A Slag inclusions

B Lack of fusion

C Overlap

D	Hot cracks	Correct
---	------------	---------

E Question not attempted

36 बड़े हुए तापमान पर गलन के चरण से शीतलन और घनीकरण प्रक्रिया के दौरान कौन-सा दोष होता है?

A धातुमल अंतर्विष्ट

B फ्यूजन की कमी

C ओवरलैप

Set No.: 2

D	हॉट क्रैक	Correct
---	-----------	---------

E अनुत्तरित प्रश्न

37 On which date the Rajasthan Guaranteed Delivery of Public Services Act 2011 came into force?

A	14 <sup>th</sup> November 2011	Correct
---	--------------------------------	---------

B 31<sup>st</sup> October 2011C 2<sup>nd</sup> October 2011D 19<sup>th</sup> November 2011

E Question not attempted

37 राजस्थान लोक सेवाओं के प्रदान की गारंटी अधिनियम 2011 किस तारीख से प्रवृत्त हुआ था?

A	14 नवम्बर 2011	Correct
---	----------------	---------

B 31 अक्टूबर 2011

C 2 अक्टूबर 2011

D 19 नवम्बर 2011

E अनुत्तरित प्रश्न

38 Which substances is used to prevent porosity and make the welds stronger?

A Binding

B Fluxing

C	Deoxidizers	Correct
---	-------------	---------

D Chalk and Marble

E Question not attempted

Set No.: 2

38 छिद्रता से बचने और वेल्ड को मजबूत बनाने के लिए किस पदार्थ का उपयोग किया जाता है ?

A बाइंडिंग

B गालकन

C	विऑक्सीकारक	Correct
---	-------------	---------

D चॉक और मार्बल

E अनुत्तरित प्रश्न

39 The first Chief Information Commissioner of Rajasthan was :

A	M. D. Kaurani	Correct
---	---------------	---------

B D. B. Gupta

C T. Shrinivasan

D Laxman Singh Rathod

E Question not attempted

39 राजस्थान के प्रथम मुख्य सूचना आयुक्त थे :

A	एम. डी. कौरानी	Correct
---	----------------	---------

B डी. बी. गुप्ता

C टी. श्रीनिवासन

D लक्ष्मण सिंह राठौड़

E अनुत्तरित प्रश्न

40 What is the primary purpose of welding symbols as per BIS AWS standards?

A To represent different welding positions

B To indicate the types of welding defects

C	To provide detailed instructions for welders	Correct
---	--	---------

Set No.: 2

D To classify the types of filler rods

E Question not attempted

40 बी आई एस ए डब्ल्यू एस मानकों के अनुसार वेल्डिंग प्रतीकों का मुख्य उद्देश्य क्या है?

A अलग-अलग वेल्डिंग अवस्थाओं को दर्शाना

B अलग-अलग प्रकार के वेल्डिंग दोष दर्शाना

C	वेल्डर को पूर्ण निर्देश देना	Correct
---	------------------------------	---------

D फिलर रॉड के प्रकारों को वर्गीकृत करना

E अनुत्तरित प्रश्न

41 Where did the battle between Shershah and Rathore army take place in 1544 A.D.?

A Merta

B	Giri-Sumel	Correct
---	------------	---------

C Jaitaran

D Sivana

E Question not attempted

41 शेरशाह तथा राठौड़ सेना के बीच 1544 ई. में कहाँ युद्ध हुआ था?

A मेड़ता

B	गिरि-सुमेल	Correct
---	------------	---------

C जैतारण

D सिवाणा

E अनुत्तरित प्रश्न

42 Who was the writer of 'Kirtaar Bavani'?

A Karnidan



Set No.: 2

B	Dursa Adha	Correct
---	------------	---------

C Kavi Isardas

D Dayaldas

E Question not attempted

42 'किरतार बावनी' के लेखक कौन थे?

A करणीदान

B	दुरसा आढ़ा	Correct
---	------------	---------

C कवि ईसरदास

D दयालदास

E अनुत्तरित प्रश्न

43 The heating, soaking (holding the temperature) and slow cooling cause which grains to become large?

A Small grains

B Fine grains

C	Large grains	Correct
---	--------------	---------

D Elongated grains

E Question not attempted

43 तापन, अवशोषण (समान तापमान पर) और धीमे प्रशीतन से वे कौन-से कण बड़े हो जाते हैं?

A छोटे कण

B महीन कण

C	बड़े कण	Correct
---	---------	---------

D दीर्घित कण

E अनुत्तरित प्रश्न

Set No.: 2

44 What is the main function of arc welding gauges during the welding process?

- A Check surface cleanliness
- B Control welding voltage
- C Measure electrode length

D	Inspect joint fit-up and alignment	Correct
---	------------------------------------	---------

E Question not attempted

44 वेल्डिंग प्रक्रिया के दौरान आर्क वेल्डिंग गेज का मुख्य कार्य क्या है ?

- A सतह की सफाई की जाँच करना
- B वेल्डिंग वोल्टेज नियंत्रित करना
- C इलेक्ट्रोड की लंबाई मापना

D	संधि के फिट-अप और संरेखण को जाँचना	Correct
---	------------------------------------	---------

E अनुत्तरित प्रश्न

45 Which welding process is known for its high deposition rate and good penetration capabilities?

- A Resistance Welding
- B Plasma Arc Welding

C	Submerged Arc Welding	Correct
---	-----------------------	---------

D Thermit Welding

E Question not attempted

45 किस वेल्डिंग प्रक्रिया में उच्च निक्षेप दर और अच्छी अंतर्वेशन क्षमताएं होती हैं ?

- A प्रतिरोध (Resistance) वेल्डिंग
- B प्लाज्मा आर्क वेल्डिंग

C	निमज्जित (Submerged) आर्क वेल्डिंग	Correct
---	------------------------------------	---------

Set No.: 2

D थर्मिट वेल्डिंग

E अनुत्तरित प्रश्न

46 Kumher farm of Bharatpur was established for improvement in the quality of \_\_\_\_\_.

A Sheep

B Cow

C Goat

D	Buffalo	Correct
---	---------	---------

E Question not attempted

46 भरतपुर का कुम्हेर फार्म \_\_\_\_\_ की गुणवत्ता सुधारने के लिए स्थापित किया गया।

A भेड़

B गाय

C बकरी

D	भैंस	Correct
---	------	---------

E अनुत्तरित प्रश्न

47 Which of the following is the longest of the rivers flowing through Rajasthan state?

A Banganga

B	Chambal	Correct
---	---------	---------

C Luni

D Mahi

E Question not attempted

47 राजस्थान में होकर प्रवाहित होने वाली निम्नलिखित नदियों में से कौन-सी सबसे लम्बी नदी है ?

A बाणगंगा

Set No.: 2

B	चम्बल	Correct
---	-------	---------

C लूनी

D माही

E अनुत्तरित प्रश्न

48 Between whom of the following did Battle of Bithora take place on 8 September 1857?  
(Choose the most appropriate option from below)

A State Army and Bharatpur Rebellious Soldiers

B	State Army and Auwa Rebellious Soldiers	Correct
---	---	---------

C State Army and Neemach Rebellious Soldiers

D State Army and Dholpur Rebellious Soldiers

E Question not attempted

48 8 सितम्बर 1857 को निम्न में से किन के मध्य बिथोरा का युद्ध हुआ? (निम्न में से सबसे उपयुक्त विकल्प चुनें)

A राजकीय सेना और भरतपुर विद्रोही सैनिक

B	राजकीय सेना और आउवा विद्रोही सैनिक	Correct
---	------------------------------------	---------

C राजकीय सेना और नीमच विद्रोही सैनिक

D राजकीय सेना और धौलपुर विद्रोही सैनिक

E अनुत्तरित प्रश्न

49 According to EN standards, what welding position is categorized as IG?

A Vertical

B Horizontal

C Overhead

D	Flat	Correct
---	------	---------

Set No.: 2

E Question not attempted

49 ई एन मानकों के अनुसार किस वेल्डिंग स्थिति को आई जी के रूप में वर्गीकृत किया जाता है ?

A लंबवत्

B क्षैतिज

C ऊपरी

D	समतल	Correct
---	------	---------

E अनुत्तरित प्रश्न

50 What is the need for pre-heating the workpiece before welding?

A To increase distortion in the welded area

B	To prevent weld cracking	Correct
---	--------------------------	---------

C To reduce the welding speed

D To lower the energy consumption

E Question not attempted

50 वेल्डिंग से पूर्व वर्कपीस का पूर्वतापन क्यों किया जाना चाहिए ?

A वेल्ड किए गए क्षेत्र में विकृति बढ़ाने के लिए

B	वेल्ड क्रैकिंग से बचने के लिए	Correct
---	-------------------------------	---------

C वेल्डिंग गति को कम करने के लिए

D ऊर्जा खपत को कम करने के लिए

E अनुत्तरित प्रश्न

51 Which metal joining process is done at a temperature of above 450°C?

A Bolt and Nut Joint

B	Brazing	Correct
---	---------	---------

Set No.: 2

C Glue Joint

D Soldering

E Question not attempted

51 450°C से ऊपर के तापमान पर धातु जोड़ने की कौन-सी प्रक्रिया की जाती है ?

A बोल्ट एंड नट जॉइंट

B	ब्रेजिंग	Correct
---	----------	---------

C ग्लू जॉइंट

D सोल्डरिंग

E अनुत्तरित प्रश्न

52 What type of flame is used for joining Stainless steel?  
A Carburising flame

B	Neutral flame	Correct
---	---------------	---------

C Acetylene flame

D Oxidising flame

E Question not attempted

52 स्टेनलेस स्टील को जोड़ने के लिए किस प्रकार की ज्वाला का उपयोग किया जाता है ?  
A कार्बुरिंग ज्वाला

B	उदासीन ज्वाला	Correct
---	---------------	---------

C ऐसीटिलीन ज्वाला

D ऑक्सीकारक ज्वाला

E अनुत्तरित प्रश्न

Set No.: 2

53 The powers of District Collector while working as a district magistrate are mentioned below. Select the most appropriate option.

- a. Maintain law and order
- b. Control over police department
- c. To check the passport of foreigners
- d. To collect land revenue
- e. To inspect the district jails

A a, b, c and d are correct.

B	a, b, c and e are correct.	Correct
---	----------------------------	---------

C a, b, d and e are correct.

D b, c, d and e are correct.

E Question not attempted

53 ज़िला मजिस्ट्रेट के रूप में कार्य करते समय ज़िला कलेक्टर की शक्तियों का उल्लेख नीचे दिया गया है। सबसे उपयुक्त विकल्प का चयन कीजिए।

- a. कानून एवं व्यवस्था को बनाए रखना
- b. पुलिस विभाग पर नियंत्रण
- c. विदेशियों के पासपोर्ट की जाँच करना
- d. भू-राजस्व को एकत्रित करना
- e. ज़िला जेलखानों का निरीक्षण करना

A a, b, c और d सही हैं।

B	a, b, c और e सही हैं।	Correct
---	-----------------------	---------

C a, b, d और e सही हैं।

D b, c, d और e सही हैं।

E अनुत्तरित प्रश्न

54 Which type of steel is not weldable by gas welding process?

A	High carbon steel	Correct
---	-------------------	---------

B Low carbon steel

C Mild steel

D High alloyed steel

Set No.: 2

E Question not attempted

54 किस प्रकार के स्टील को गैस वेल्डिंग प्रक्रिया द्वारा वेल्ड नहीं किया जा सकता ?

A	हाई कार्बन स्टील	Correct
---	------------------	---------

B लो कार्बन स्टील

C मृदु स्टील

D उच्च मिश्रधातु स्टील

E अनुत्तरित प्रश्न

55 Which welding process uses a granular flux to shield the weld pool?

A Shielded Metal Arc Welding (SMAW)

B Gas Tungsten Arc Welding (GTAW)

C	Submerged Arc Welding (SAW)	Correct
---	-----------------------------	---------

D Gas Metal Arc Welding (GMAW)

E Question not attempted

55 वेल्ड पूल को शील्ड करने के लिए दानेदार फ्लक्स का उपयोग किस वेल्डिंग प्रक्रिया में किया जाता है ?

A शील्डेड मेटल आर्क वेल्डिंग (एस एम ए डब्ल्यू)

B गैस टंग्स्टन आर्क वेल्डिंग (जी टी ए डब्ल्यू)

C	निमज्जित (Submerged) आर्क वेल्डिंग (एस ए डब्ल्यू)	Correct
---	---	---------

D गैस मेटल आर्क वेल्डिंग (जी एम ए डब्ल्यू)

E अनुत्तरित प्रश्न

56 The winter rainfall in Rajasthan is locally known as -

A Adawath

B Khilawath



Set No.: 2

C	Mawath	Correct
---	--------	---------

D Bagawath

E Question not attempted

56 राजस्थान में शीतकालीन वर्षा स्थानीय तौर पर जानी जाती

है —

A अदावठ

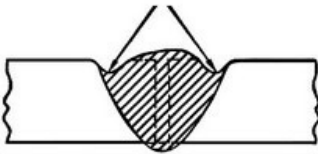
B खिलावठ

C	मावठ	Correct
---	------	---------

D बगावठ

E अनुत्तरित प्रश्न

57 Name the defect in welding in given figure.



A Pin hole

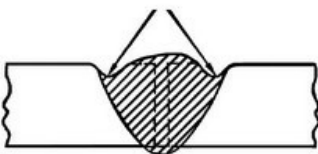
B Inclusion

C	Undercut	Correct
---	----------	---------

D Distortion

E Question not attempted

57 चित्र में दिए गए वेल्डिंग दोष का नाम बताइए।



A पिन होल

B अंतर्वेशन

C	अंडरकट	Correct
---	--------	---------

Set No.: 2

D विकृति

E अनुत्तरित प्रश्न

58 Identify the polarity where the electrode connects to the negative terminal and the workpiece to the positive terminal of the power source.

A	Straight polarity	Correct
---	-------------------	---------

B Reverse polarity

C Electrode

D Plasma Arc

E Question not attempted

58 किस ध्रुवीयता में इलेक्ट्रोड, ऊर्जा स्रोत के ऋणात्मक टर्मिनल से जुड़ा होता है और वर्कपीस धनात्मक टर्मिनल से जुड़ा होता है ?

A	ऋजु ध्रुवता	Correct
---	-------------	---------

B प्रतिलोम ध्रुवता

C इलेक्ट्रोड

D प्लाजमा आर्क

E अनुत्तरित प्रश्न

59 Which welding process utilizes a non-consumable tungsten electrode along with an inert gas shield?

A	Gas Tungsten Arc Welding (GTAW)	Correct
---	---------------------------------	---------

B Gas Metal Arc Welding (GMAW)

C Submerged Arc Welding

D Flux-Cored Arc Welding (FCAW)

Set No.: 2

E Question not attempted

59 किस वेल्डिंग प्रक्रिया में अक्रिय गैस शील्ड के साथ अनुपभोग्य टंगस्टन इलेक्ट्रोड का उपयोग किया जाता है ?

A	गैस टंगस्टन आर्क वेल्डिंग (जी टी ए डब्ल्यू)	Correct
---	---	---------

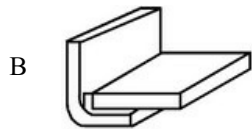
B गैस मेटल आर्क वेल्डिंग (जी एम ए डब्ल्यू)

C निमज्जित (Submerged) आर्क वेल्डिंग

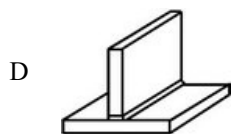
D फ्लक्स-कोर्ड आर्क वेल्डिंग (एफ सी ए डब्ल्यू)

E अनुत्तरित प्रश्न

60 What does the term "flanged tee joint" refer to in brazing?

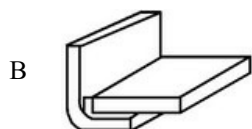


C		Correct
---	--	---------



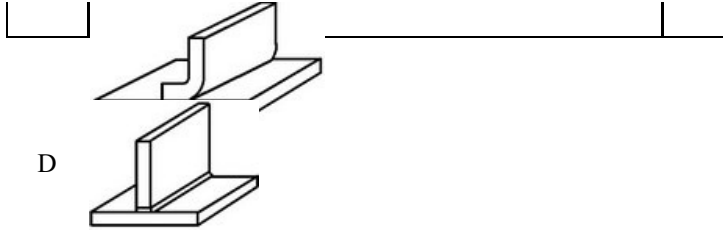
E Question not attempted

60 ब्रेजिंग में "फ्लैंग्ड टी जॉइंट" का क्या अर्थ है ?



C		Correct
---	--	---------

Set No.: 2



E अनुत्तरित प्रश्न

61 What type of welding process involves the use of a non-consumable tungsten electrode?

A Shielded Metal Arc Welding (SMAW)

B Flux-Cored Arc Welding (FCAW)

C	Gas Tungsten Arc Welding (GTAW)	Correct
---	---------------------------------	---------

D Gas Metal Arc Welding (GMAW)

E Question not attempted

61 किस प्रकार की वेल्डिंग प्रक्रिया में अनुपभोग्य टंग्स्टन इलेक्ट्रोड का उपयोग किया जाता है ?

A शील्डेड मेटल आर्क वेल्डिंग (एस एम ए डब्ल्यू)

B फ्लक्स-कोर्ड आर्क वेल्डिंग (एफ सी ए डब्ल्यू)

C	गैस टंग्स्टन आर्क वेल्डिंग (जी टी ए डब्ल्यू)	Correct
---	--	---------

D गैस मेटल आर्क वेल्डिंग (जी एम ए डब्ल्यू)

E अनुत्तरित प्रश्न

62 Which one of the following pairs is not correctly matched? (Choose the most appropriate option from below)

	Mineral		Mining Area
A	Lead & Zinc	–	Zawar

B	Tungsten	–	Kishangarh	Correct
---	----------	---	------------	---------

C	Copper	–	Khetri
---	--------	---	--------

D	Iron ore	–	Chomu - Samod
---	----------	---	---------------

Set No.: 2

E Question not attempted

62 निम्नलिखित में से कौन-सा एक युग्म सही सुमेलित नहीं है? (निम्न में से सबसे उपयुक्त विकल्प चुनें)

A खनिज सीसा और जस्ता – खनन क्षेत्र जावर

B	टंगस्टन	–	किशनगढ़	Correct
---	---------	---	---------	---------

C ताँबा – खेतड़ी

D लौह-अयस्क – चोमू-सामोद

E अनुत्तरित प्रश्न

63 Which of the following welding defects is characterized by a groove formed in the weld metal due to the entrapment of gas?

A Undercut

B	Porosity	Correct
---	----------	---------

C Incomplete Penetration

D Cracks

E Question not attempted

63 किस प्रकार के वेल्डिंग दोष में गैस के फंसने के कारण वेल्ड की गई धातु में गूँव बन जाता है?

A अंडरकट

B	छिद्रता	Correct
---	---------	---------

C अपूर्ण अंतर्वेशन

D क्रैक

E अनुत्तरित प्रश्न

64 What role does a shielding gas serve in gas metal arc welding (GMAW)?

A	To protect the weld pool from atmospheric contamination	Correct
---	---	---------

Set No.: 2

- B To create a vacuum environment around the weld
- C To increase the welding speed
- D To provide additional heat for melting
- E Question not attempted

64 गैस धातु आर्क वेल्डिंग (जी एम ए डब्ल्यू) में परिरक्षण (शील्डिंग) गैस क्या भूमिका निभाती है ?

A	वेल्ड पूल को वायुमंडलीय संदूषण से बचाना	Correct
---	---	---------

- B वेल्ड के चारों ओर निर्वात वातावरण बनाना
- C वेल्डिंग की गति को बढ़ाना
- D गलन के लिए अतिरिक्त ऊष्मा प्रदान करना
- E अनुत्तरित प्रश्न

65 Which one of the following is not correctly matched?

- A Gaib Sagar Lake – Dungarpur

B	Kayalana Lake – Bikaner	Correct
---	-------------------------	---------

- C Kolayat Lake – Bikaner
- D Siliserh Lake – Alwar
- E Question not attempted

65 निम्नलिखित में से कौन-सा एक सही सुमेलित नहीं है ?

- A गैब सागर झील – डूंगरपुर

B	कायलाना झील – बीकानेर	Correct
---	-----------------------	---------

- C कोलायत झील – बीकानेर
- D सिलीसेढ़ झील – अलवर

Set No.: 2

E अनुत्तरित प्रश्न

66 Which welding defect is described as a groove left in the weld metal due to irregular solidification?

A Undercutting

B Underfill

C	Undercut	Correct
---	----------	---------

D Overlap

E Question not attempted

66 किस वेल्डिंग दोष में अनियमित घनीकरण के कारण वेल्ड की गई धातु में एक ग्रूव छूट जाता है ?

A अंडरकटिंग

B अंडरफिल

C	अंडरकट	Correct
---	--------	---------

D ओवरलैप

E अनुत्तरित प्रश्न

67 Different types of welding positions are defined according to standards such as EN, ASME etc.. Which of the following is not a typical welding position?

A	Diagonal	Correct
---	----------	---------

B Horizontal

C Overhead

D Vertical

E Question not attempted

Set No.: 2

- 67 अलग-अलग वेल्डिंग अवस्थाओं को उनके मानकों जैसे ई एन, ए एस एम ई आदि के अनुसार परिभाषित किया जाता है। इनमें से कौन-सी एक प्ररूपी वेल्डिंग अवस्था नहीं है ?

A	तिर्यक	Correct
---	--------	---------

B क्षैतिज

C ऊपरी

D लंबवत्

E अनुत्तरित प्रश्न

- 68 Which is one of the oldest temple of Rajasthan built near Chandrabhaga river in 689 A.D.? (Choose the most appropriate option from below)

A Pushkar Temple

B Badouli Temple

C Ganesh Temple

D	Sheetaleshwar Mahadev Temple	Correct
---	------------------------------	---------

E Question not attempted

- 68 राजस्थान के सबसे प्राचीन मंदिर में से एक कौन-सा है जो चंद्रभागा नदी के पास 689 ई. में बना था ?  
(निम्न में से सबसे उपयुक्त विकल्प चुनें)

A पुष्कर मन्दिर

B बाड़ौली मन्दिर

C गणेश मन्दिर

D	शीतलेश्वर महादेव मन्दिर	Correct
---	-------------------------	---------

E अनुत्तरित प्रश्न

- 69 When joining two metal plates through welding, what does the term 'edge preparation' refers to?

--	--	--



Set No.: 2

A	Shaping or bevelling the edges for welding	Correct
---	--	---------

- B Cleaning the surfaces to be welded
- C Inspecting the welded joint after completion
- D Heating the edges before welding
- E Question not attempted

69 वेल्डिंग के माध्यम से धातु की दो प्लेटों को जोड़ते समय, शब्द पद 'एज प्रेपरेशन' का क्या अर्थ है ?

A	वेल्डिंग के लिए एज की संरूपण या प्रवणन	Correct
---	--	---------

- B वेल्ड की जाने वाली सतहों को साफ करना
- C वेल्ड होने के बाद संधियों की जाँच करना
- D वेल्डिंग से पूर्व एज को ऊष्मित करना
- E अनुत्तरित प्रश्न

70 Which of the following Sea ports is the closest to Jaipur city in Rajasthan?

A Tuticorin

B	Kandla	Correct
---	--------	---------

- C Paradwip
- D Haldia
- E Question not attempted

70 निम्नलिखित समुद्री बन्दरगाहों में से कौन-सा राजस्थान के जयपुर शहर से निकटतम है ?

A तूतीकोरिन

B	काण्डला	Correct
---	---------	---------

- C पाराद्वीप
- D हल्दिया

Set No.: 2

E अनुत्तरित प्रश्न

71 An engineer's hammer is a hand tool used for striking purposes while \_\_\_\_\_.

A Drilling

B Laser Beam Welding

C	Punching	Correct
---	----------	---------

D Facing

E Question not attempted

71 इंजीनियर हैमर एक हस्तचालित टूल है जिसका उपयोग \_\_\_\_\_ के दौरान मारने के उद्देश्य से किया जाता है।

A ड्रिलिंग

B लेजर बीम वेल्डिंग

C	पंचिंग	Correct
---	--------	---------

D फेसिंग

E अनुत्तरित प्रश्न

72 Gas Metal Arc Welding (GMAW) is commonly known by which another name?

A Flux-Cored Arc Welding

B SAW Welding

C	MIG Welding	Correct
---	-------------	---------

D TIG Welding

E Question not attempted

72 गैस मेटल आर्क वेल्डिंग (जी एम ए डब्ल्यू) को सामान्यतः और किस नाम से जाना जाता है?

A फ्लक्स-कोर्ड आर्क वेल्डिंग

B एस ए डब्ल्यू वेल्डिंग

Set No.: 2

C	एम आई जी वेल्डिंग	Correct
---	-------------------	---------

D टी आई जी वेल्डिंग

E अनुत्तरित प्रश्न

73 Who has the power to remove the governor of State?

A	President of India	Correct
---	--------------------	---------

B Prime Minister of India

C State Legislative Assembly

D Chief Minister of State

E Question not attempted

73 राज्य के राज्यपाल को हटाने की शक्ति किसके पास है ?

A	भारत के राष्ट्रपति	Correct
---	--------------------	---------

B भारत के प्रधानमंत्री

C राज्य विधानसभा

D राज्य के मुख्यमंत्री

E अनुत्तरित प्रश्न

74 Which type of welding is known for its high deposition rates and deep penetration?

A Tungsten Inert Gas Welding

B	Gas Metal Arc Welding	Correct
---	-----------------------	---------

C Plasma Arc Welding

D Oxy-Acetylene Welding

E Question not attempted

Set No.: 2

74 किस प्रकार के वेल्डिंग में उच्च निक्षेप दर और गहरा अंतर्वेशन होता है ?

A टंगस्टन इनर्ट गैस वेल्डिंग

B	गैस मेटल आर्क वेल्डिंग	Correct
---	------------------------	---------

C प्लाज्मा आर्क वेल्डिंग

D ऑक्सी-एसीटिलीन वेल्डिंग

E अनुत्तरित प्रश्न

75 Which fort of Rajasthan was built by Bijaldev in the 12<sup>th</sup> Century?

A	Gagron fort	Correct
---	-------------	---------

B Mehrangarh fort

C Chittorgarh fort

D Jaisalmer fort

E Question not attempted

75 12वीं सदी में बीजलदेव ने राजस्थान के कौन-से किले का निर्माण करवाया था ?

A	गागरोन का किला	Correct
---	----------------	---------

B मेहरानगढ़ का किला

C चित्तौड़गढ़ का किला

D जैसलमेर का किला

E अनुत्तरित प्रश्न

76 Which of the following is a complaint acceptable to the State Human Rights Commission? (Choose the most appropriate option from below)

A Cases older than a year.

B		Correct
---	--	---------

Set No.: 2

- Which involves searching and presenting documents.
- C The allegations should not be against a public servant.
- D Matters relating to labour or industrial disputes.
- E Question not attempted

- 76 निम्नलिखित में से राज्य मानवाधिकार आयोग द्वारा ग्रहण करने योग्य परिवाद कौन-सा है? (निम्न में से सबसे उपयुक्त विकल्प चुनें)
- A एक वर्ष से अधिक पुराने प्रकरण।

B	जिसमें दस्तावेज की खोज एवं प्रस्तुति शामिल हो।	Correct
---	--	---------

- C आरोप जो किसी लोक सेवक के विरुद्ध नहीं हो।
- D श्रम या औद्योगिक विवादों से संबंधित मामले।
- E अनुत्तरित प्रश्न

- 77 Which of the following is not correctly matched?

- A **Dam** Rana Pratap Sagar – **District** Chittorgarh
- B Kota Barrage – Kota
- C Mahi Bajaj Sagar – Banswara

D	Jawahar Sagar – Jhalawar	Correct
---	--------------------------	---------

- E Question not attempted

- 77 निम्नलिखित में से कौन-सा सही सुमेलित नहीं है?

- A बाँध राणाप्रताप सागर – ज़िले चित्तौड़गढ़
- B कोटा बैराज – कोटा
- C माही बजाज सागर – बांसवाड़ा

D	जवाहर सागर – झालावाड़	Correct
---	-----------------------	---------

Set No.: 2

E अनुत्तरित प्रश्न

78 In Rajasthan ZRTI (Zonal Railway Training Institute) is located at -

A	Udaipur	Correct
---	---------	---------

B Bikaner

C Kota

D Jaipur

E Question not attempted

78 राजस्थान में ZRTI (क्षेत्रीय रेल प्रशिक्षण संस्थान) स्थापित है -

A	उदयपुर में	Correct
---	------------	---------

B बीकानेर में

C कोटा में

D जयपुर में

E अनुत्तरित प्रश्न

79 When the gap between the electrode tip and the base metal exceeds the diameter of the core wire, it's referred to as :

A Short arc

B Normal arc

C Medium arc

D	Long arc	Correct
---	----------	---------

E Question not attempted

79 जब इलेक्ट्रोड टिप और आधार धातु के बीच का अंतराल कोर तार के व्यास से अधिक हो जाता है, तो इसे क्या कहते हैं?

A लघु आर्क

Set No.: 2

B सामान्य आर्क

C मध्यम आर्क

D	दीर्घ आर्क	Correct
---	------------	---------

E अनुत्तरित प्रश्न

80 What function does flux serve in arc welding?

A To increase the strength of the weld

B	To prevent oxidation of the molten metal	Correct
---	--	---------

C To act as a filler material

D To control the melting temperature

E Question not attempted

80 आर्क वेल्डिंग में फ्लक्स क्या कार्य करता है ?

A वेल्ड का सामर्थ्य बढ़ाना

B	पिघली हुई धातु को ऑक्सीकरण से बचाना	Correct
---	-------------------------------------	---------

C फिलर सामग्री के रूप में कार्य करना

D गलन तापमान को नियंत्रित करना

E अनुत्तरित प्रश्न

81 What is Allah Jillai Bai famous for?

A RavanHattha

B Kurja Gayan

C	Mand Gayan	Correct
---	------------	---------

D Dance

E Question not attempted

81 अल्लाह जिल्लाई बाई किस लिये प्रसिद्ध है ?

Set No.: ३

A रावण-हत्था

B कुरजा गायन

C	मांड गायन	Correct
---	-----------	---------

D नृत्य

E अनुत्तरित प्रश्न

82 The imaginary line passing through the weld centre lengthwise is known as :

A Face of weld

B Weld slope

C	Axis of weld	Correct
---	--------------	---------

D Weld rotation

E Question not attempted

82 लंबाई के अनुसार वेल्ड के केंद्र से गुजरने वाली काल्पनिक रेखा को क्या कहा जाता है ?

A वेल्ड का फलक

B वेल्ड की ढलान

C	वेल्ड का अक्ष	Correct
---	---------------	---------

D वेल्ड का घूर्णन

E अनुत्तरित प्रश्न

83 What type of flame is used for joining Mild steel?

A Carburising flame

B	Neutral flame	Correct
---	---------------	---------

C Acetylene flame

D Oxidising flame



Set No.: 2

E Question not attempted

83 मृदु स्टील को जोड़ने के लिए किस प्रकार की ज्वाला का उपयोग किया जाता है?

A कार्बुरण ज्वाला

B	उदासीन ज्वाला	Correct
---	---------------	---------

C ऐसीटिलीन ज्वाला

D ऑक्सीकारक ज्वाला

E अनुत्तरित प्रश्न

84 What enhances soundness and eliminates gas holes?

A Tungsten

B	Manganese	Correct
---	-----------	---------

C Vanadium

D Nickel

E Question not attempted

84 पूर्णता (soundness) को बढ़ाने का और गैस छिद्रों को हटाने का कार्य कौन करता है?

A टंग्स्टन

B	मैंगनीज	Correct
---	---------	---------

C वेनेडियम

D निकल

E अनुत्तरित प्रश्न

85 Who is the author of the historical text 'Prithviraj Vijay'?

A Mandan

B	Jayanak	Correct
---	---------	---------

C Karnidan

Set No.: 2

D Nayanchandra Suri

E Question not attempted

85 ऐतिहासिक ग्रंथ 'पृथ्वीराज विजय' का लेखक कौन है?

A मण्डन

B	जयानक	Correct
---	-------	---------

C करणीदान

D नयनचन्द्र सूरी

E अनुत्तरित प्रश्न

86 In welding, what does the acronym NDT stand for?

A Non-Destructive Technique

B Non-Destructive Tooling

C New Developmental Technology

D	Non-Destructive Testing	Correct
---	-------------------------	---------

E Question not attempted

86 वेल्डिंग में एन डी टी का पूर्ण रूप क्या है?

A नॉन-डेस्ट्रक्टिव टेक्नीक

B नॉन-डेस्ट्रक्टिव टूलिंग

C न्यू डेवलपमेंटल टेक्नोलॉजी

D	नॉन-डेस्ट्रक्टिव टेस्टिंग	Correct
---	---------------------------	---------

E अनुत्तरित प्रश्न

87 Which welding technique employs a consumable electrode and combines heat generated by both a gas flame and an arc?

A Friction welding

Set No.: 2

B	Gas metal arc welding	Correct
---	-----------------------	---------

C Submerged arc welding

D Plasma arc welding

E Question not attempted

- 87 कौन-सी वेल्डिंग तकनीक खपत योग्य इलेक्ट्रोड को काम पर लगाती है और गैस ज्वाला और चाप, दोनों द्वारा उत्पादित ऊर्जा को संयोजित करती है?
- A घर्षण वेल्डिंग

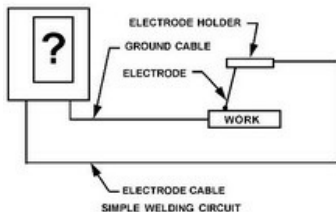
B	गैस धातु आर्क वेल्डिंग	Correct
---	------------------------	---------

C निमज्जित आर्क वेल्डिंग

D प्लाजमा आर्क वेल्डिंग

E अनुत्तरित प्रश्न

- 88 Name the part missing in the given figure to complete the simple welding circuit.



A Motor

B Chipping Hammer

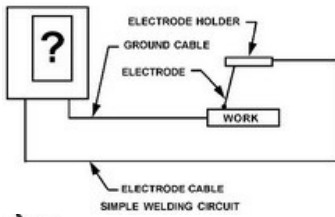
C Apron

D	Source of Electric Current	Correct
---	----------------------------	---------

E Question not attempted

Set No.: 2

- 88 दिये गये चित्र में अनुपस्थित भाग का नाम बताइए ताकि सिम्पल वेल्डिंग सर्किट पूर्ण हो जाए।



- A मोटर  
B चिपिंग हैमर  
C ऐप्रन

D	विद्युत धारा का स्रोत	Correct
---	-----------------------	---------

- E अनुत्तरित प्रश्न

- 89 What type of welding joint preparation would be suitable for welding thick plates?

- A V-groove

B	J-groove	Correct
---	----------	---------

- C Backing strip  
D Square groove  
E Question not attempted

- 89 मोटी प्लेटों की वेल्डिंग के लिए किस प्रकार का वेल्डिंग जोड़ निर्माण सही होगा ?

- A वी-ग्रूव

B	जे-ग्रूव	Correct
---	----------	---------

- C बैकिंग स्ट्रिप  
D स्क्वायर ग्रूव  
E अनुत्तरित प्रश्न

- 90 Which one of the following theories is not related with Desertification process?

- A Moisture theory

Set No.: 2

B	Land subsidence theory	Correct
---	------------------------	---------

C The dust theory

D Albedo theory

E Question not attempted

90 निम्नलिखित सिद्धान्तों में से कौन-सा सिद्धान्त मरुस्थलीकरण प्रक्रिया से सम्बन्धित नहीं है ?

A नमीकरण सिद्धान्त

B	भूमि अवतलन सिद्धान्त	Correct
---	----------------------	---------

C धूलिकण सिद्धान्त

D ऐल्बिडो सिद्धान्त

E अनुत्तरित प्रश्न

91 How to avoid over-welding or Excessive reinforcement?

A Use of deep fillet weld

B Use of proper edge preparation and fit up

C	All of these	Correct
---	--------------	---------

D Use of few passes

E Question not attempted

91 अति-वेल्डिंग या अत्यधिक पुनर्बलन से कैसे बचा जा सकता है ?

A गहरे फिलेट वेल्ड का उपयोग करके

B सही एज निर्माण और फिट अप का उपयोग करके

C	ये सभी	Correct
---	--------	---------

D कम पास का उपयोग करके

Set No.: 2

E अनुत्तरित प्रश्न

92 What is employed to stabilize the arc?

A Deoxidizers

B Fluxing

C	Chalk and Marble	Correct
---	------------------	---------

D Binding

E Question not attempted

92 आर्क को स्थिर करने के लिए किसका उपयोग किया जाता है ?

A विऑक्सीकारक

B गालकन

C	चॉक और मार्बल	Correct
---	---------------	---------

D बाइंडिंग

E अनुत्तरित प्रश्न

93 Which welding process uses a shielding gas to protect the weld pool from atmospheric contamination?

A Resistance Welding

B	Arc Welding	Correct
---	-------------	---------

C Thermit Welding

D Gas Welding

E Question not attempted

93 किस वेल्डिंग प्रक्रिया में वेल्ड पूल को पर्यावरणीय दूषण से बचाने के लिए एक शील्डिंग गैस का उपयोग किया जाता है ?

A प्रतिरोध वेल्डिंग

B	आर्क वेल्डिंग	Correct
---	---------------	---------

Set No.: 2

C थर्मिट वेल्डिंग

D गैस वेल्डिंग

E अनुत्तरित प्रश्न

94 In which welding position is the weld metal deposited from the top side of the joint?

A Vertical position

B Horizontal position

C	Flat position	Correct
---	---------------	---------

D Overhead position

E Question not attempted

94 किस वेल्डिंग अवस्था में वेल्ड धातु जोड़ के ऊपर की ओर से निक्षेपित होती है ?

A लंबवत् अवस्था

B क्षैतिज अवस्था

C	समतल अवस्था	Correct
---	-------------	---------

D ऊपरी अवस्था

E अनुत्तरित प्रश्न

95 What type of welding defect can occur due to improper electrode moisture exposure?

A Undercut

B	Porosity	Correct
---	----------	---------

C Incomplete Fusion

D Cracks

E Question not attempted

Set No.: 2

95 गलत इलेक्ट्रॉड आर्द्रता संपर्कन के कारण किस प्रकार का वेल्डिंग दोष हो सकता है?

A अंडरकट

B	छिद्रता	Correct
---	---------	---------

C अपूर्ण फ्यूजन

D दरार

E अनुत्तरित प्रश्न

96 Which fort is known as 'Sudarshangarh'?

A Mehrangarh

B Jaigarh

C	Nahargarh	Correct
---	-----------	---------

D Taragarh

E Question not attempted

96 'सुदर्शनगढ़' के नाम से कौन-सा दुर्ग विख्यात है?

A मेहरानगढ़

B जयगढ़

C	नाहरगढ़	Correct
---	---------	---------

D तारागढ़

E अनुत्तरित प्रश्न

97 What characteristic of the base metal attracts and holds the molten metal within it?

A Gravitational force

B Gas expansion force

C Electromagnetic force

D	Surface tension	Correct
---	-----------------	---------



Set No.: 2

E Question not attempted

97 आधार धातु की कौन-सी विशेषता गली हुई धातु को आकर्षित करती है और इसे पकड़कर रखती है?

A गुरुत्वाकर्षण बल

B गैस प्रसार बल

C विद्युतचुंबकीय बल

D	पृष्ठ तनाव	Correct
---	------------	---------

E अनुत्तरित प्रश्न

98 What is the main function of a welding symbol as per AWS standards?

A Control shielding gas flow

B	Indicate weld location	Correct
---	------------------------	---------

C Determine joint cleanliness

D Specify welding current

E Question not attempted

98 ए डब्ल्यू एस मानकों के अनुसार वेल्डिंग प्रतीक का मुख्य कार्य क्या है?

A शील्डिंग गैस प्रवाह को नियंत्रित करना

B	वेल्ड के स्थान की पहचान करना	Correct
---	------------------------------	---------

C संधि की स्वच्छता तय करना

D वेल्डिंग धारा तय करना

E अनुत्तरित प्रश्न

99 Where did Maharana Bhupal Singh call a conference of the rulers of Rajasthan, Gujarat and Malwa in 1946 A.D. with the aim of forming the Rajasthan Union?

A Ajmer

B	Udaipur	Correct
---	---------	---------

Set No.: 2

C Jaipur

D Kota

E Question not attempted

99 महाराणा भूपालसिंह ने 1946 ई. में राजस्थान यूनियन बनाने के उद्देश्य से राजस्थान, गुजरात और मालवा के शासकों का सम्मेलन कहाँ बुलाया?

A अजमेर

B	उदयपुर	Correct
---	--------	---------

C जयपुर

D कोटा

E अनुत्तरित प्रश्न

100 Which of the following has been called 'Tatanagar' of ancient Rajasthan?

A Jodhpura

B Sunari

C	Rairh	Correct
---	-------	---------

D Noh

E Question not attempted

100 निम्नलिखित में से किसे प्राचीन राजस्थान का 'टाटानगर' की संज्ञा दी गई है?

A जोधपुरा

B सुनारी

C	रैठ	Correct
---	-----	---------

D नोह

E अनुत्तरित प्रश्न

Set No.: 2

101 Which one of the following Articles of the Constitution of India provides for a bar on interference by courts in election matters relating to municipalities?

A 243 ZE

B 243 O

C	243 ZG	Correct
---	--------	---------

D 243 Z

E Question not attempted

101 भारत के संविधान के निम्नलिखित में से कौन-सा अनुच्छेद नगरपालिकाओं से सम्बन्धित चुनाव मामलों में न्यायालयों के हस्तक्षेप का वर्जन करता है?

A 243 ZE

B 243 O

C	243 ZG	Correct
---	--------	---------

D 243 Z

E अनुत्तरित प्रश्न

102 What type of welding defect is indicated by a visible line or groove on the surface of the weld?

A	Undercut	Correct
---	----------	---------

B Overlap

C Crack

D Inclusion

E Question not attempted

102 वेल्ड की सतह पर दृश्य लाइन या ग्रूव द्वारा किस प्रकार का वेल्डिंग दोष दर्शाया जाता है?

A	अंडरकट	Correct
---	--------	---------

Set No.: 2

B ओवरलैप

C क्रैक

D इनक्लूशन

E अनुत्तरित प्रश्न

103 The Thermit welding develops heat due to chemical reaction between

A Iron oxide and zinc

B Aluminium oxide and finely powdered iron

C	Iron oxide and finely powdered aluminium	Correct
---	--	---------

D None of these

E Question not attempted

103 थर्मिट वेल्डिंग में किस के बीच रासायनिक प्रतिक्रिया के कारण गर्मी विकसित होती है ?

A आयरन ऑक्साइड और जिंक

B ऐलुमिनियम ऑक्साइड और बारीक पाउडर आयरन

C	आयरन ऑक्साइड और बारीक पाउडर ऐलुमिनियम	Correct
---	---------------------------------------	---------

D इनमें से कोई भी नहीं

E अनुत्तरित प्रश्न

104 Which welding defect is characterized by a crack in the weld metal that is not visible on the surface?

A Undercut

B	Porosity	Correct
---	----------	---------

C Inclusion

D Lack of Fusion

E Question not attempted

Set No.: 2

104 किस वेल्डिंग दोष में वेल्ड की गई धातु में ऐसी दरार होती है जो सतह पर दिखाई नहीं देती ?

A अंडरकट

B	छिद्रता	Correct
---	---------	---------

C अंतर्वेशन

D फ्यूजन की कमी

E अनुत्तरित प्रश्न

105 Which gas is commonly used in gas welding for the oxy-acetylene process?

A Carbon dioxide

B Propane

C Argon

D	Acetylene	Correct
---	-----------	---------

E Question not attempted

105 गैस वेल्डिंग में ऑक्सी-ऐसीटिलीन प्रक्रिया में सामान्यतः किस गैस का उपयोग किया जाता है ?

A कार्बन डाइऑक्साइड

B प्रोपेन

C आर्गन

D	ऐसीटिलीन	Correct
---	----------	---------

E अनुत्तरित प्रश्न

106 What is the significance of pre and post-heating in welding medium and high carbon steel?

A To increase the hardness of the base metal

B To lower the welding temperature

C To reduce the welding speed

Set No.: 2

D	To prevent cracking and improve weld quality	Correct
---	--	---------

E Question not attempted

106 वेल्डिंग माध्यम और हाई कार्बन स्टील में पूर्व और पश्च तापन का क्या महत्व है ?  
A आधार धातु की कठोरता बढ़ाना

B वेल्डिंग तापमान को कम करना

C वेल्डिंग की गति कम करना

D	दरार पड़ने से रोकने और वेल्ड की गुणता में सुधार करना	Correct
---	--	---------

E अनुत्तरित प्रश्न

107 The magnetic lines of force affect the secondary winding and induces high ampere-low voltage welding supply in it. This action is called the principle of -

A Gravity

B Elasticity

C	Mutual induction	Correct
---	------------------	---------

D Tension

E Question not attempted

107 बल की चुंबकीय रेखाएँ द्वितीयक वाइंडिंग को प्रभावित करती हैं और इसमें उच्च एम्पियर-निम्न वोल्टेज वेल्डिंग आपूर्ति प्रेरित करती हैं। यह \_\_\_\_\_ का सिद्धांत कहलाता है।  
A गुरुत्व

B प्रत्यास्थता

C	पारस्परिक प्रेरण	Correct
---	------------------	---------

D तनाव

E अनुत्तरित प्रश्न

Set No.: 2

108 Which welding process involves the use of a consumable electrode and a powdered flux?

- A Thermit Welding
- B Friction Welding

C	Submerged Arc Welding	Correct
---	-----------------------	---------

- D Laser Beam Welding
- E Question not attempted

108 किस वेल्डिंग प्रक्रिया में उपभोग्य इलेक्ट्रोड और पाउडर फ्लक्स का उपयोग किया जाता है?

- A थर्मिट वेल्डिंग
- B घर्षण वेल्डिंग

C	निमज्जित (Submerged) आर्क वेल्डिंग	Correct
---	------------------------------------	---------

- D लेजर बीम वेल्डिंग
- E अनुत्तरित प्रश्न

109 Which type of flame has excess of oxygen over acetylene as the gases come out of the nozzle?

A	Oxidising flame	Correct
---	-----------------	---------

- B Neutral flame
- C Carburising flame
- D Acetylene flame
- E Question not attempted

109 जैसे-जैसे गैस नोजल से बाहर आती है, तो किस प्रकार की ज्वाला में ऐसीटिलीन से अधिक ऑक्सीजन होती है?

A	ऑक्सीकारक ज्वाला	Correct
---	------------------	---------

- B उदासीन ज्वाला

Set No.: 2

- C कार्बुरण ज्वाला
- D ऐसीटिलीन ज्वाला
- E अनुत्तरित प्रश्न

110 Torawati is a subdialect of which dialect of Rajasthan?

A Malwi

B	Dhundhadi	Correct
---	-----------	---------

- C Vagdi
- D Mewati
- E Question not attempted

110 तोरावाटी राजस्थान की किस बोली की उपबोली है ?

A मालवी

B	ढूंढाड़ी	Correct
---	----------	---------

- C वागड़ी
- D मेवाती
- E अनुत्तरित प्रश्न

111 What is the term for the surface of the cavity that extends into the weld bead?

A Lack of fusion

B	Crater	Correct
---	--------	---------

- C Transverse crack
- D Heat affected zone
- E Question not attempted

111 गुहिका की उस सतह के लिए कौन-सा शब्द है जो वेल्ड बीड के अंदर विस्तारित होती है ?



Set No.: 2

A फ्यूजन की कमी

B	क्रेटर	Correct
---	--------	---------

C अनुप्रस्थ दरार

D ऊष्मा प्रभावित क्षेत्र

E अनुत्तरित प्रश्न

112 In welding, what does the term 'brazing' refer to?

A Using a filler material with a melting point below that of the base metals

B Oxyfuel combustion process for cutting and welding operations

C Generating a high-temperature plasma arc for cutting purposes

D	Joining metal parts by heating them above their melting point and pressing together	Correct
---	---	---------

E Question not attempted

112 वेल्डिंग में ब्रेजिंग का क्या अर्थ होता है ?

A आधार धातु के गलन बिंदु से कम के गलन बिंदु पर फिलर सामग्री का उपयोग करना

B कटाई और वेल्डिंग संचालनों के लिए ऑक्सीफ्यूल दहन प्रक्रिया का उपयोग करना

C कटाई के लिए उच्च-तापमान प्लाज्मा आर्क उत्पन्न करना

D	धातु के टुकड़ों को गलन बिंदु से अधिक पर तपाकर और एक दूसरे के विरुद्ध दबाकर जोड़ना	Correct
---	---	---------

E अनुत्तरित प्रश्न

113 Which welding process utilizes a consumable electrode that also acts as a filler material?

A Laser Beam Welding

B	Submerged Arc Welding	Correct
---	-----------------------	---------

Set No.: 2

- C Plasma Arc Welding
- D Tungsten Inert Gas (TIG) Welding
- E Question not attempted

113 किस वेल्डिंग प्रक्रिया में उपभोग्य इलेक्ट्रोड का उपयोग किया जाता है जो फिलर सामग्री के रूप में भी कार्य करता है?

- A लेजर बीम वेल्डिंग

B	निमज्जित (Submerged) आर्क वेल्डिंग	Correct
---	------------------------------------	---------

- C प्लाज्मा आर्क वेल्डिंग
- D टंगस्टन इनर्ट गैस (टी आई जी) वेल्डिंग
- E अनुत्तरित प्रश्न

114 'Phuldol Festival' is a speciality of which sect?

A	Ramsnehi sect	Correct
---	---------------	---------

- B Naval sect
- C Jasnathi sect
- D Vishnoi sect
- E Question not attempted

114 'फूलडोल महोत्सव' किस सम्प्रदाय की विशिष्टता है?

A	रामस्नेही सम्प्रदाय	Correct
---	---------------------	---------

- B नवल सम्प्रदाय
- C जसनाथी सम्प्रदाय
- D विश्नोई सम्प्रदाय
- E अनुत्तरित प्रश्न

Set No.: 2

- 115 Match the Style of Painting in **Column I** with Prominent Painter in **Column II**.

**Column I****(Style of Painting)**

1. Bikaner style
2. Bundi style
3. Nathdwara style
4. Deogarh style

**Column II****(Prominent Painter)**

- a. Sridhar Andhare
- b. Baba Ramchandra
- c. Ali Raja
- d. Surjan

Choose the most appropriate option from below:

A 1-b, 2-c, 3-a, 4-d

B 1-d, 2-a, 3-b, 4-c

C 1-c, 2-d, 3-b, 4-a

Correct

D 1-d, 2-c, 3-b, 4-a

E Question not attempted

- 115 कॉलम I में चित्र की शैली को कॉलम II में प्रसिद्ध चित्रकार से मिलान कीजिए।

**कॉलम I****(चित्र की शैली)**

1. बीकानेर शैली
2. बूंदी शैली
3. नाथद्वारा शैली
4. देवगढ़ शैली

**कॉलम II****(प्रसिद्ध चित्रकार)**

- a. श्रीधर अंधारे
- b. बाबा रामचन्द्र
- c. अली राजा
- d. सुरजन

निम्न में से सबसे उपयुक्त विकल्प चुनें:

A 1-b, 2-c, 3-a, 4-d

B 1-d, 2-a, 3-b, 4-c

C 1-c, 2-d, 3-b, 4-a

Correct

D 1-d, 2-c, 3-b, 4-a

E अनुत्तरित प्रश्न

- 116 Acetylene is a fuel gas composed of:

A Carbon 7.7% and Hydrogen 92.3%

B Carbon 17.6% and Hydrogen 82.4%

Set No.: 2

C Carbon 82.4% and Hydrogen 17.6%

D	Carbon 92.3% and Hydrogen 7.7%	Correct
---	--------------------------------	---------

E Question not attempted

116 ऐसीटिलीन एक ईंधन है जो \_\_\_\_\_ से बना है।

A 7.7% कार्बन और 92.3% हाइड्रोजन

B 17.6% कार्बन और 82.4% हाइड्रोजन

C 82.4% कार्बन और 17.6% हाइड्रोजन

D	92.3% कार्बन और 7.7% हाइड्रोजन	Correct
---	--------------------------------	---------

E अनुत्तरित प्रश्न

117 A dark-grey, stone-like chemical compound utilized in the production of acetylene gas is-

A Carbon monoxide

B Carbon dioxide

C Silicon nitride

D	Calcium carbide	Correct
---	-----------------	---------

E Question not attempted

117 ऐसीटिलीन गैस का उत्पादन करने के लिए किस गहरे-धूसर, पत्थर जैसा रासायनिक यौगिक का उपयोग किया जाता है?

A कार्बन मोनोक्साइड

B कार्बन डाइऑक्साइड

C सिलिकॉन नाइट्राइड

D	कैल्सियम कार्बाइड	Correct
---	-------------------	---------

E अनुत्तरित प्रश्न

Set No.: 2

118 Which welding process uses a consumable electrode and a continuous feeding wire to join metals?

- A Flux-Cored Arc Welding (FCAW)
- B Shielded Metal Arc Welding (SMAW)
- C Gas Tungsten Arc Welding (GTAW)

D	Gas Metal Arc Welding (GMAW)	Correct
---	------------------------------	---------

E Question not attempted

118 किस वेल्डिंग प्रक्रिया में धातुओं को जोड़ने के लिए खपत योग्य इलेक्ट्रोड और सतत फीडिंग तार का उपयोग किया जाता है ?

- A फ्लक्स-कोर्ड आर्क वेल्डिंग (एफ सी ए डब्ल्यू)
- B शील्डेड मेटल आर्क वेल्डिंग (एस एम ए डब्ल्यू)
- C गैस टंग्स्टन आर्क वेल्डिंग (जी टी ए डब्ल्यू)

D	गैस मेटल आर्क वेल्डिंग (जी एम ए डब्ल्यू)	Correct
---	--	---------

E अनुत्तरित प्रश्न

119 The Abhedha Biological Park is located in the district \_\_\_\_\_ of Rajasthan. (Choose the most appropriate option from below)

A	Kota	Correct
---	------	---------

- B Baran
- C Bundi
- D Jhalawar

E Question not attempted

119 अभेदा जैविक उद्यान राजस्थान के \_\_\_\_\_ जिले में स्थित है। (निम्न में से सबसे उपयुक्त विकल्प चुनें)

A	कोटा	Correct
---	------	---------

Set No.: 2

B बारां

C बूंदी

D झालावाड़

E अनुत्तरित प्रश्न

120 Which is the exposed surface of a weld made in a welding process?

A	Face of weld	Correct
---	--------------	---------

B Axis of weld

C Weld slope

D Weld rotation

E Question not attempted

120 वेल्डिंग प्रक्रिया में बने वेल्ड की अनाश्रित सतह कौन-सी होती है ?

A	वेल्ड का फलक	Correct
---	--------------	---------

B वेल्ड का अक्ष

C वेल्ड की ढलान

D वेल्ड का घूर्णन

E अनुत्तरित प्रश्न