

Set No.: ☺

1 1 Pascal =

A	$1 \text{ N} / \text{m}^2$	Correct
---	----------------------------	---------

B $1 \text{ kgf} / \text{cm}^2$

C $1 \text{ kN} / \text{m}^2$

D 1 psi

E Question not attempted

1 1 पास्कल =

A	$1 \text{ N} / \text{m}^2$	Correct
---	----------------------------	---------

B $1 \text{ kgf} / \text{cm}^2$

C $1 \text{ kN} / \text{m}^2$

D 1 psi

E अनुत्तरित प्रश्न

2 When oil with too _____ flows easily and does not stay in the clearances.
A medium viscosity

B high viscosity

C semi solid

D	low viscosity	Correct
---	---------------	---------

E Question not attempted

2 बहुत _____ वाला तेल आसानी से बहता है और अंतरालों में नहीं रुकता।
A मध्यम श्यानता

B उच्च श्यानता

C अर्धठोस

Set No.: ☺

D	निम्न श्यानता	Correct
---	---------------	---------

E अनुत्तरित प्रश्न

3 _____ are provided in the fuel tank to minimize the slushing of fuel due to movement inside the tank.

A	Baffles	Correct
---	---------	---------

B Drain plugs

C Filters

D Filler neck

E Question not attempted

3 टैंक के भीतर की गतिविधि के कारण ईंधन की स्लशिंग को कम से कम करने के लिए ईंधन टैंक में _____ प्रदान किया जाता है।

A	बैफल	Correct
---	------	---------

B ड्रेन प्लग

C फिल्टर

D फिलर नेक

E अनुत्तरित प्रश्न

4 Minor diameter =
A Major diameter + 2 × depth

B	Major diameter – 2 × depth	Correct
---	----------------------------	---------

C Major diameter + depth

D Major diameter – depth

E Question not attempted

4 लघु व्यास =
A मुख्य व्यास + 2 × गहराई

Set No.: ☺

B	मुख्य व्यास – 2 × गहराई	Correct
---	-------------------------	---------

C मुख्य व्यास + गहराई

D मुख्य व्यास – गहराई

E अनुत्तरित प्रश्न

5 Mahi-Bajaj Sagar is a joint project of which States?

A Rajasthan & Haryana

B Madhya Pradesh & Rajasthan

C	Rajasthan & Gujarat	Correct
---	---------------------	---------

D Gujarat & Madhya Pradesh

E Question not attempted

5 माही बजाज सागर किन राज्यों की संयुक्त परियोजना है ?

A राजस्थान तथा हरियाणा

B मध्य प्रदेश तथा राजस्थान

C	राजस्थान तथा गुजरात	Correct
---	---------------------	---------

D गुजरात तथा मध्य प्रदेश

E अनुत्तरित प्रश्न

6 Which one of the following built the 'Raniji Ki Baori' at Bundi?

A Umade Bhattiyani

B Krishna Kumariji

C	Nathawatiji	Correct
---	-------------	---------

D Gaytrideviji

E Question not attempted

Set No.: ☺

6 बून्दी की 'रानी जी की बावड़ी' का निर्माण निम्न में से किसने करवाया था ?

- A उमादे भट्टियानी
- B कृष्णा कुमारीजी

C	नाथावतीजी	Correct
---	-----------	---------

- D गायत्रीदेवीजी
- E अनुत्तरित प्रश्न

7 Which one of the following features is not associated with arid soil? (Choose the most appropriate option from below)

- A Red to brown in colour
- B Saline in nature
- C Sandy in texture

D	Rich in humus	Correct
---	---------------	---------

- E Question not attempted

7 निम्न में से कौन-सी एक विशेषता शुष्क मृदा से संबंधित नहीं है ? (निम्न में से सबसे उपयुक्त विकल्प चुनें)

- A रंग में लाल से भूरी
- B लवणीय प्रकृति
- C बलूई बनावट

D	ह्यूमस समृद्ध	Correct
---	---------------	---------

- E अनुत्तरित प्रश्न

8 'Ravan Hattha', the musical instrument, is mainly played by whom? (Choose the most appropriate option from below)

- A Mahant and Kalbeliya
- B Molvi and Sheikh

Set No.: ☺

C	Bhope and Bhil	Correct
---	----------------	---------

D Priest and Garasiya

E Question not attempted

8 'रावण हत्था' वाद्ययंत्र मुख्य रूप से किनके द्वारा बजाया जाता है? (निम्न में से सबसे उपयुक्त विकल्प चुनें)

A महन्त एवं कालबेलिया

B मौलवी एवं शेख

C	भोपे एवं भील	Correct
---	--------------	---------

D पुजारी एवं गरसिया

E अनुत्तरित प्रश्न

9 When was the Indian Wildlife Protection Act enacted?

A 1970

B 1982

C	1972	Correct
---	------	---------

D 1962

E Question not attempted

9 भारतीय वन्य जीव संरक्षण अधिनियम कब लागू किया गया?

A 1970

B 1982

C	1972	Correct
---	------	---------

D 1962

E अनुत्तरित प्रश्न

Set No.: ☺

10 Which one of the following devices is used to control the maximum air pressure in the tank?

A Brake chamber

B Slack adjuster

C Brake valve

D	Unloader valve	Correct
---	----------------	---------

E Question not attempted

10 टैंक में अधिकतम वायु दाब को नियंत्रित करने के लिए किस उपकरण का उपयोग किया जाता है ?

A ब्रेक चेंबर

B स्लैक एडजस्टर

C ब्रेक वाल्व

D	अनलोडर वाल्व	Correct
---	--------------	---------

E अनुत्तरित प्रश्न

11 Which dialect is used in 'Kirti Stambh Prashasti' of Maharana Kumbha?

A Dhundhari

B	Mewari	Correct
---	--------	---------

C Bagri

D Rangri

E Question not attempted

11 महाराणा कुम्भा की 'कीर्ति स्तम्भ प्रशस्ति' में किस बोली का प्रयोग किया गया है ?

A ढूँढाड़ी

B	मेवाड़ी	Correct
---	---------	---------

C बागड़ी

Set No.: ☺

D रांगड़ी

E अनुत्तरित प्रश्न

12 The north-south expansion of the State of Rajasthan is approximately _____ km.

A 869

B	826	Correct
---	-----	---------

C 896

D 862

E Question not attempted

12 राजस्थान राज्य का उत्तर-दक्षिण विस्तार लगभग _____ किमी है।

A 869

B	826	Correct
---	-----	---------

C 896

D 862

E अनुत्तरित प्रश्न

13 When viewed from the top, if the front wheels are inclined inward at the front it is called :

A caster angle

B toe - out

C	toe - in	Correct
---	----------	---------

D camber angle

E Question not attempted

13 ऊपर से देखने पर, यदि सामने के पहिये आगे से अंदर की ओर झुके हों, तो यह क्या कहलाता है ?

A कास्टर कोण

Set No.: ☺

B टो-आउट

C	टो-इन	Correct
---	-------	---------

D कैम्बर कोण

E अनुत्तरित प्रश्न

14 Which one of the following units is used to control the quantity of fuel injected from the fuel injection pump?

A Radiator

B Nozzle

C Carburettor

D	Governor	Correct
---	----------	---------

E Question not attempted

14 ईंधन इंजेक्शन पंप से ईंधन के अंतर्वेशन की मात्रा को नियंत्रित करने के लिए निम्न में से किस इकाई का उपयोग किया जाता है ?

A रेडिएटर

B नोजल

C कार्बुरेटर

D	गवर्नर	Correct
---	--------	---------

E अनुत्तरित प्रश्न

15 Hydrogen fuel cells create :

A thermal energy

B mechanical energy

C	electricity	Correct
---	-------------	---------

D chemical energy

Set No.: ☺

E Question not attempted

15 हाइड्रोजन ईंधन वाले सेल क्या उत्पन्न करते हैं ?

A ऊष्मीय ऊर्जा

B यांत्रिक ऊर्जा

C	बिजली	Correct
---	-------	---------

D रासायनिक ऊर्जा

E अनुत्तरित प्रश्न

16 Find out the incorrect statement from the following in context of the Aravali Ranges in Rajasthan : (Choose the most appropriate option from below)

A	The Banas Basin lies to the west of these ranges.	Correct
---	---	---------

B The Aravali Ranges run from northeast to southwest.

C These are one of the oldest mountains in the world.

D The approximate length of these ranges is 692 km.

E Question not attempted

16 निम्नलिखित में से राजस्थान में अरावली श्रृंखलाओं के संबंध में असत्य कथन को छाँटिये : (निम्न में से सबसे उपयुक्त विकल्प चुनें)

A	बनास बेसिन इन श्रृंखलाओं के पश्चिम में स्थित है।	Correct
---	--	---------

B अरावली श्रृंखलाओं का विस्तार उत्तरपूर्व से दक्षिणपश्चिम है।

C ये विश्व के प्राचीनतम पर्वतों में से एक है।

D इन श्रृंखलाओं की अनुमानित लम्बाई 692 किमी है।

E अनुत्तरित प्रश्न

Set No.: ☺

17 Which one of the following properties determines filter quality?

A Quality of oil

B	Pore size	Correct
---	-----------	---------

C Colour of oil

D Quantity of oil

E Question not attempted

17 निम्नलिखित में से कौन-से गुण से फिल्टर की गुणवत्ता निर्धारित होती है?

A तेल की गुणवत्ता

B	रोम छिद्र का आकार	Correct
---	-------------------	---------

C तेल का रंग

D तेल की मात्रा

E अनुत्तरित प्रश्न

18 Which fort was built by Rao Bar Singh to secure Bundi from the possible invasions from the side of Mewar, Malwa and Gujarat?

A	Taragarh	Correct
---	----------	---------

B Mandalgarh

C Achalgarh

D Kumbhalgarh

E Question not attempted

18 राव बरसिंह ने बूंदी को मेवाड़, मालवा और गुजरात की ओर से संभावित आक्रमणों से सुरक्षा के लिए किस दुर्ग का निर्माण करवाया ?

A	तारागढ़	Correct
---	---------	---------

B माण्डलगढ़

Set No.: ☺

C अचलगढ़

D कुम्भलगढ़

E अनुत्तरित प्रश्न

19 On which date was the notification to establish Kota Municipal Corporation issued?

A 26 January, 2008

B 17 December, 1992

C 24 December, 2009

D	23 January, 1993	Correct
---	------------------	---------

E Question not attempted

19 किस दिनांक को कोटा नगर निगम स्थापित करने की अधिसूचना जारी की गई?

A 26 जनवरी, 2008

B 17 दिसम्बर, 1992

C 24 दिसम्बर, 2009

D	23 जनवरी, 1993	Correct
---	----------------	---------

E अनुत्तरित प्रश्न

20 Which one of the devices is placed between two bearing surfaces to reduce friction and wear?

A coupling

B	ball-bearing	Correct
---	--------------	---------

C carbides

D gear

E Question not attempted

Set No.: ☺

- 20 घर्षण और घिसाव को कम करने के लिए, दो बेयरिंग के बीच में कौन-सा उपकरण रखा जाता है?
- A कपलिंग

B	बॉल-बेयरिंग	Correct
---	-------------	---------

- C कार्बाइड
- D गियर
- E अनुत्तरित प्रश्न

- 21 _____ is used in manufacturing the Allen Key.
- A Cast iron

B	Chrome vanadium steel	Correct
---	-----------------------	---------

- C Plastic
- D HSS
- E Question not attempted

- 21 _____ का उपयोग एलन की के उत्पादन में किया जाता है।
- A कास्ट आयरन

B	क्रोम वैनेडियम स्टील	Correct
---	----------------------	---------

- C प्लास्टिक
- D एचएसएस
- E अनुत्तरित प्रश्न

- 22 Bharat Stage 5 refers to :

A	Euro 5	Correct
---	--------	---------

- B Euro 4
- C Euro 2
- D Euro 3

Set No.: ☺

E Question not attempted

22 भारत स्टेज 5 का क्या अर्थ है?

A	यूरो 5	Correct
---	--------	---------

B यूरो 4

C यूरो 2

D यूरो 3

E अनुत्तरित प्रश्न

23 Sliding bearings are used at the following conditions:

A	All of these	Correct
---	--------------	---------

B Low use applications

C Low rotating speed

D Very large bearing surfaces

E Question not attempted

23 स्लाइडिंग बेयरिंग का उपयोग _____ की परिस्थिति में किया जाता है।

A	ये सभी	Correct
---	--------	---------

B कम उपयोग वाले अनुप्रयोग

C कम घूर्णन गति

D बहुत बड़ी बेयरिंग सतह

E अनुत्तरित प्रश्न

24 If a worn out reamer is used, it may result in the reamed hole being _____.

A	undersize	Correct
---	-----------	---------

Set No.: ☺

B oversize

C none of these

D actual size

E Question not attempted

24 यदि धिसे हुए रीमर का उपयोग किया जाता है, तो परिणाम रीम किया गया छिद्र _____।

A	कम आकार का हो सकता है	Correct
---	-----------------------	---------

B बड़े आकार का हो सकता है

C इनमें से कोई नहीं

D सही आकार का हो सकता है

E अनुत्तरित प्रश्न

25 Akbar, the rebellious son of Aurangzeb was taken to the court of which Maratha Chief by Durgadas Rathore?

A Sahuji

B Peshwa Baji Rao

C	Shambhaji	Correct
---	-----------	---------

D Shivaji

E Question not attempted

25 औरंगजेब के बागी पुत्र अकबर को दुर्गादास राठौड़ किस मराठा सरदार के दरबार में साथ ले गया ?

A साहूजी

B पेशवा बाजी राव

C	शंभाजी	Correct
---	--------	---------

D शिवाजी

Set No.: ☺

E अनुत्तरित प्रश्न

26 Bairath was an important centre of which religion and culture in the Mauryan Kingdom?

A	Buddhist	Correct
---	----------	---------

B Hindu

C Sikh

D Jain

E Question not attempted

26 बैराठ मौर्य साम्राज्य के अन्तर्गत किस धर्म एवं संस्कृति का एक प्रमुख केन्द्र था ?

A	बौद्ध	Correct
---	-------	---------

B हिन्दू

C सिख

D जैन

E अनुत्तरित प्रश्न

27 Hydraulic brakes work under the principle of :

A Avogadro's law

B	Pascal's law	Correct
---	--------------	---------

C Ohm's law

D Boyle's law

E Question not attempted

27 द्रवचालित ब्रेक किस सिद्धांत के अधीन कार्य करते हैं ?

A एवोगाद्रो का नियम

B	पास्कल का नियम	Correct
---	----------------	---------

Set No.: ☺

C ओम का नियम

D बॉयल का नियम

E अनुत्तरित प्रश्न

28 Removing excess metal with the help of a chisel and hammer, is termed as :

A drilling

B punching

C riveting

D chipping

Correct

E Question not attempted

28 चिजल और हैमर की मदद से अतिरिक्त धातु हटाने की प्रक्रिया को क्या कहते हैं ?

A ड्रिलिंग

B पंचिंग

C रिबेटिंग

D चिपिंग

Correct

E अनुत्तरित प्रश्न

29 The number of teeth in driven and driver is 15 and 30 respectively. Calculate the speed ratio.

A 1:2

Correct

B 2:1

C 1:4

D 4:1

E Question not attempted

Set No.: ☺

- 29 द्रिवन और ड्राइवर में टीथ की संख्या क्रमशः 15 और 30 है। गति अनुपात ज्ञात कीजिए।

A	1:2	Correct
---	-----	---------

B 2:1

C 1:4

D 4:1

E अनुत्तरित प्रश्न

- 30 Which set of districts of Rajasthan is leading producer of Mica? (Choose the most appropriate option from below)

A Jaipur, Dausa, Alwar, Bharatpur

B	Jaipur, Tonk, Bhilwara, Rajsamand	Correct
---	-----------------------------------	---------

C Jaipur, Sikar, Churu, Bikaner

D Jaipur, Jodhpur, Barmer, Pali

E Question not attempted

- 30 राजस्थान के कौन-से जिलों का समूह अभ्रक उत्पादन में अग्रणी हैं? (निम्न में से सबसे उपयुक्त विकल्प चुनें)

A जयपुर, दौसा, अलवर, भरतपुर

B	जयपुर, टोंक, भीलवाड़ा, राजसमंद	Correct
---	--------------------------------	---------

C जयपुर, सीकर, चुरू, बीकानेर

D जयपुर, जोधपुर, बाड़मेर, पाली

E अनुत्तरित प्रश्न

- 31 What is the 'ledger' called in which the daily routine of the king is mentioned?

A Kamthana Bahi

B Kharita Bahi

		Correct
--	--	---------

Set No.: ☺

C Hakikat Bahi

D Hukumat Bahi

E Question not attempted

31 जिस 'बही' में राजा की दैनिक चर्या का उल्लेख होता है उसे क्या कहा जाता है?

A कमठाना बही

B खरीता बही

C हकीकत बही

Correct

D हुकुमत बही

E अनुत्तरित प्रश्न

32 Among the following which statement is true regarding to Rajasthan Guaranteed Delivery of Public Service Act 2011?

1. The Act covers 53 subjects of 18 departments.

2. The Act covers 45 subjects of 15 departments.

A Both statements 1 and 2

B Only statement 1

Correct

C Neither 1 nor 2

D Only statement 2

E Question not attempted

32 निम्नलिखित में से कौन-सा कथन राजस्थान लोक सेवा प्रदान गारंटी अधिनियम 2011 के संबंध में सही है?

1. इस अधिनियम में 18 विभागों के 53 विषय शामिल हैं।

2. इस अधिनियम में 15 विभागों के 45 विषय शामिल हैं।

A दोनों कथन 1 और 2

B केवल कथन 1

Correct

C न तो 1 और न ही 2

Set No.: ☺

D केवल कथन 2

E अनुत्तरित प्रश्न

33 Who determine the tenure and service conditions of the State Election Commission in India?

A The State Legislature

B The Parliament of India

C The President of India

D	The Governor of respective State	Correct
---	----------------------------------	---------

E Question not attempted

33 भारत में राज्य निर्वाचन आयोग का कार्यकाल एवं सेवा शर्तें कौन निर्धारित करता है ?

A राज्य विधानमण्डल

B भारत की संसद

C भारत का राष्ट्रपति

D	संबंधित राज्य का राज्यपाल	Correct
---	---------------------------	---------

E अनुत्तरित प्रश्न

34 Which one of the following gears is to be selected to run the vehicle at 45 km/h?

A IInd gear

B IVth gear

C	III rd gear	Correct
---	------------------------	---------

D Ist gear

E Question not attempted

34 वाहन को 45 km/h पर चलाने के लिए कौन-सा गियर लगाया जाना चाहिए ?

A दूसरा गियर

Set No.: ☺

B चौथा गियर

C	तीसरा गियर	Correct
---	------------	---------

D पहला गियर

E अनुत्तरित प्रश्न

35 Piston rings are made of _____.

A	high grade cast iron	Correct
---	----------------------	---------

B chromium

C titanium

D gun metal

E Question not attempted

35 पिस्टन रिंग किस धातु की बनी होती हैं ?

A	उच्च ग्रेड कास्ट आयरन	Correct
---	-----------------------	---------

B क्रोमियम

C टाइटेनियम

D गन मेटल

E अनुत्तरित प्रश्न

36 When compared with the conventional clutch, fluid coupling enables the driver to use the clutch and gear with _____ and _____.

A less skill, more fatigue

B more skill, less fatigue

C	less skill, less fatigue	Correct
---	--------------------------	---------

D more skill, more fatigue

Set No.: ☺

E Question not attempted

36 पारंपरिक क्लच से तुलना करने पर, तरल कपलिंग, ड्राइवर को क्लच और गियर को _____ और _____ के साथ उपयोग करने में सक्षम बनाती है।

A कम कौशल, अधिक श्रान्ति

B अधिक कौशल, कम श्रान्ति

C कम कौशल, कम श्रान्ति

Correct

D अधिक कौशल, अधिक श्रान्ति

E अनुत्तरित प्रश्न

37 'Shabadvani' is the collective name of whose words?

A Jambhoji

Correct

B Meera

C Jasnathji

D Dadu

E Question not attempted

37 'सबदवाणी' किसके वचनों का सामूहिक नाम है ?

A जाम्भोजी

Correct

B मीरा

C जसनाथजी

D दादू

E अनुत्तरित प्रश्न

38 _____ are used to control harmful deposit and to increase anti-freezing quality of the engine.

A None of these

B Additives

Correct

Set No.: ☺

- C Al powders
- D Alloys
- E Question not attempted

38 _____ का उपयोग खतरनाक निक्षेप को नियंत्रित करने और इंजन की गैर-प्रशीतन गुणता को बढ़ाने के लिए किया जाता है।

- A इनमें से कोई नहीं

B	योजक	Correct
---	------	---------

- C Al पाउडर
- D मिश्रधातु
- E अनुत्तरित प्रश्न

39 What is the effect on part of the body, when it comes in the contact with the electrical circuit?

- A Burning of skin

B	All of these	Correct
---	--------------	---------

- C Death
- D Severe pain
- E Question not attempted

39 जब शरीर का कोई अंग विद्युत परिपथ के संपर्क में आता है, तो इसका क्या प्रभाव होता है?

- A त्वचा का जलना

B	ये सभी	Correct
---	--------	---------

- C मृत्यु
- D बहुत अधिक दर्द
- E अनुत्तरित प्रश्न

Set No.: ☺

40 A large mass and soft springs result in a :

A zero frequency

B high frequency

C	low frequency	Correct
---	---------------	---------

D medium frequency

E Question not attempted

40 अधिक द्रव्यमान और मृदु स्प्रिंग के कारण क्या होता है ?

A शून्य आवृत्ति

B उच्च आवृत्ति

C	निम्न आवृत्ति	Correct
---	---------------	---------

D मध्यम आवृत्ति

E अनुत्तरित प्रश्न

41 Which one of the following for remedies of poor valve seating?

A Clean

B Replace

C Rebore

D	Repair	Correct
---	--------	---------

E Question not attempted

41 खराब वाल्व सेटिंग के लिए निम्न में से कौन-सा समाधान सही है ?

A सफाई करना

B बदलना

C दोबारा बोर करना

Set No.: ☺

D	मरम्मत करना	Correct
---	-------------	---------

E अनुत्तरित प्रश्न

42 Which of the following statements is true?

Statement - I : In 74th Constitutional Amendment Act, there is provision of set up Municipal Corporation, Municipal Council and Town Panchayat.

Statement - II : The Government of Rajasthan decided there shall be Town Panchayat (II, III and IV) grade instead of municipal council.

A	Only Statement - I is true.	Correct
---	-----------------------------	---------

B Only Statement - II is true.

C Both Statements - I and II are true.

D Neither Statement - I nor Statement II is true.

E Question not attempted

42 निम्नलिखित में से कौन-सा कथन सही है ?

कथन - I : 74वें संवैधानिक संशोधन अधिनियम में नगर निगम, नगर परिषद् एवं नगर पंचायत का प्रावधान रखा गया है।

कथन - II : राजस्थान सरकार ने नगरपालिका परिषद् के स्थान पर नगर पंचायत (द्वितीय, तृतीय एवं चतुर्थ) श्रेणी का गठन किया।

A	केवल कथन - I सही है।	Correct
---	----------------------	---------

B केवल कथन - II सही है।

C कथन - I और II दोनों सही हैं।

D न तो कथन - I और न ही कथन - II सही है।

E अनुत्तरित प्रश्न

43 Firing order for four-cylinder engine is :

A	1-3-4-2	Correct
---	---------	---------

B 1-4-3-2

Set No.: ☺

C 2-3-4-1

D 4-3-1-2

E Question not attempted

43 चार-सिलेंडर इंजन का फायरिंग क्रम क्या होता है ?

A	1-3-4-2	Correct
---	---------	---------

B 1-4-3-2

C 2-3-4-1

D 4-3-1-2

E अनुत्तरित प्रश्न

44 The engine immobilizer is a :

A location tracking system

B auto pilot system

C	theft protection system	Correct
---	-------------------------	---------

D starting system

E Question not attempted

44 इंजन इममोबिलाइजर क्या है ?

A स्थान ट्रैक करने वाला सिस्टम

B ऑटो पाइलट सिस्टम

C	चोरी से सुरक्षा प्रदान करने वाला सिस्टम	Correct
---	---	---------

D स्टार्टिंग सिस्टम

E अनुत्तरित प्रश्न

45 Which one of the following instruments is used to measure the resistance of an electric circuit?

A Voltmeter

Set No.: ☺

B pH meter

C Ammeter

D	Ohmmeter	Correct
---	----------	---------

E Question not attempted

45 विद्युत परिपथ के प्रतिरोध का माप ज्ञात करने के लिए किस उपकरण का उपयोग किया जाता है ?

A वोल्टमीटर

B पीएच मीटर

C ऐमीटर

D	ओममीटर	Correct
---	--------	---------

E अनुत्तरित प्रश्न

46 Which one of the following is used to determine the quality of diesel fuel?

A	Cetane number	Correct
---	---------------	---------

B Octane number

C Viscosity

D Reynolds number

E Question not attempted

46 डीजल ईंधन की गुणवत्ता निर्धारित करने के लिए निम्न में से किसका उपयोग किया जाता है ?

A	सीटैन संख्या	Correct
---	--------------	---------

B ऑक्टेन संख्या

C श्यानता

D रेनॉल्ड्स संख्या

Set No.: ☺

E अनुत्तरित प्रश्न

47 Pot joints permit diffraction angles upto :

A	22°	Correct
---	-----	---------

B 122°

C 52°

D 152°

E Question not attempted

47 पॉट संधि, _____ तक के विवर्तन कोण की अनुमति देती है।

A	22°	Correct
---	-----	---------

B 122°

C 52°

D 152°

E अनुत्तरित प्रश्न

48 Which pollutant is emitted in the atmosphere due to incomplete combustion?

A Sulphur

B	Carbon monoxide	Correct
---	-----------------	---------

C Oxides of nitrogen

D Carbon dioxide

E Question not attempted

48 अधूरे दहन के कारण वातावरण में कौन-सा प्रदूषक उत्सर्जित होता है ?

A सल्फर

B	कार्बन मोनोक्साइड	Correct
---	-------------------	---------

Set No.: ☺

C नाइट्रोजन के ऑक्साइड

D कार्बन डाइऑक्साइड

E अनुत्तरित प्रश्न

49 Turbocharger _____ the amount of air delivered to the engine cylinder.

A	increases	Correct
---	-----------	---------

B decreases

C makes zero

D maintains

E Question not attempted

49 टर्बोचार्जर, इंजन के सिलेंडर को वितरित की जाने वाली वायु की मात्रा को _____।

A	अधिक कर देता है	Correct
---	-----------------	---------

B कम कर देता है

C शून्य बना देता है

D बनाए रखता है

E अनुत्तरित प्रश्न

50 According to the Prashasnik Prativedan 2023-24 by the Department of Forest, Rajasthan the approximate reserve forest area as percentage of the total recorded forest area in the state, is reported as _____%.
(Choose the most appropriate option from below)

A 31

B 35

C	37	Correct
---	----	---------

D 42

Set No.: ☺

E Question not attempted

- 50 वन विभाग, राजस्थान द्वारा जारी प्रशासनिक प्रतिवेदन 2023-24 के अनुसार राज्य के कुल अभिलेखित वन क्षेत्र का लगभग _____ प्रतिशत भाग आरक्षित वन क्षेत्र के रूप में रिपोर्ट किया गया है। (निम्न में से सबसे उपयुक्त विकल्प चुनें)

A 31

B 35

C	37	Correct
---	----	---------

D 42

E अनुत्तरित प्रश्न

- 51 Match the Type of Fort in **Column I** with Fort in **Column II**.

Column I
(Type of Fort)

1. Airan Fort
2. Parikh Durg
3. Dhanvan Durg
4. Auduk Durg

Column II
(Fort)

- a. Gagron Fort
- b. Jaisalmer Fort
- c. Jalore Fort
- d. Bharatpur Fort

Choose the most appropriate option from below:

A 1-b, 2-c, 3-a, 4-d

B 1-d, 2-a, 3-b, 4-c

C	1-c, 2-d, 3-b, 4-a	Correct
---	--------------------	---------

D 1-d, 2-c, 3-b, 4-a

E Question not attempted

- 51 कॉलम I में दुर्ग का प्रकार को कॉलम II में दुर्ग से मिलान कीजिए।

कॉलम I
(दुर्ग का प्रकार)

1. ऐरण दुर्ग
2. परीख दुर्ग
3. धान्वन दुर्ग
4. जल दुर्ग

कॉलम II
(दुर्ग)

- a. गागरोन दुर्ग
- b. जैसलमेर दुर्ग
- c. जालौर दुर्ग
- d. भरतपुर दुर्ग

निम्न में से सबसे उपयुक्त विकल्प चुनें:

Set No.: ☺

A 1-b, 2-c, 3-a, 4-d

B 1-d, 2-a, 3-b, 4-c

C	1-c, 2-d, 3-b, 4-a	Correct
---	--------------------	---------

D 1-d, 2-c, 3-b, 4-a

E अनुत्तरित प्रश्न

52 ABS stands for :

A	Anti-lock Braking System	Correct
---	--------------------------	---------

B Actual Brake System

C Avoid Brake System

D Automatic Brake System

E Question not attempted

52 एबीएस का पूर्ण रूप क्या है ?

A	एंटी-लॉक ब्रेकिंग सिस्टम	Correct
---	--------------------------	---------

B एक्चुअल ब्रेक सिस्टम

C अवॉइड ब्रेक सिस्टम

D ऑटोमेटिक ब्रेक सिस्टम

E अनुत्तरित प्रश्न

53 Whom did Bithoo Sooja call 'Karan of Kaliyug' in his book 'Rao Jaitsi ro Chhand'?

A	Rao Lunkarn	Correct
---	-------------	---------

B Rao Jaitsi

C Rao Bika

D Rao Rai Singh

Set No.: ☺

E Question not attempted

53 बीठू सूजा ने अपने ग्रंथ 'राव जैतसी रो छन्द' में किसे 'कलियुग का कर्ण' कहा?

A	राव लूणकर्ण	Correct
---	-------------	---------

B राव जैतसी

C राव बीका

D राव रायसिंह

E अनुत्तरित प्रश्न

54 Which one of the following travels around the nucleus in orbits?

A	Electron	Correct
---	----------	---------

B Proton

C Electricity

D Neutron

E Question not attempted

54 निम्नलिखित में से कौन-सा नाभिक के चारों ओर कक्ष (ऑर्बिट) में घूमता है?

A	इलेक्ट्रॉन	Correct
---	------------	---------

B प्रोटोन

C विद्युत

D न्यूट्रॉन

E अनुत्तरित प्रश्न

55 In rack and pinion type steering mechanism, the rack moves _____.

A circular direction

Set No.: ☺

B	left or right direction _____	Correct
---	-------------------------------	---------

C left direction only

D right direction only

E Question not attempted

55 रैक और पिनिचन प्रकार की परिचालक यंत्रावली में, रैक _____ में चलता है।

A वृत्ताकार दिशा

B	बायीं या दायीं दिशा	Correct
---	---------------------	---------

C केवल बायीं दिशा

D केवल दायीं दिशा

E अनुत्तरित प्रश्न

56 Which one of the following is used as a catalyst in catalytic converter?

A	Palladium	Correct
---	-----------	---------

B Aluminium alloy

C Titanium

D Silicon

E Question not attempted

56 कैटेलिटिक कन्वर्टर में उत्प्रेरक के रूप में किसका उपयोग किया जाता है ?

A	पैलेडियम	Correct
---	----------	---------

B ऐलुमिनियम मिश्रधातु

C टाइटेनियम

D सिलिकॉन

E अनुत्तरित प्रश्न

Set No.: ☺

57 The direction of gear rotation in external gear pump is in the _____.

- A same direction
- B sometimes opposite direction and sometimes same direction

C	opposite direction	Correct
---	--------------------	---------

D none of these

E Question not attempted

57 बाहरी गीयर पंप में गीयर के घूर्णन की दिशा _____ में होती है।

- A समान दिशा
- B कभी विपरीत दिशा तो कभी समान दिशा

C	विपरीत दिशा	Correct
---	-------------	---------

D इनमें से कोई नहीं

E अनुत्तरित प्रश्न

58 Which river is not a part of Bay of Bengal drainage system?

- A Bamani
- B Ahu
- C Mej

D	Guhiya	Correct
---	--------	---------

E Question not attempted

58 बंगाल की खाड़ी के अपवाह तंत्र का हिस्सा कौन-सी नदी नहीं है ?

- A बामनी
- B आहु

Set No.: ☺

C मेज

D	गुहिया	Correct
---	--------	---------

E अनुत्तरित प्रश्न

59 _____ is a process of making holes on work pieces.

A Shaping

B Turning

C	Drilling	Correct
---	----------	---------

D Reaming

E Question not attempted

59 _____, वर्क पीस पर छिद्र बनाने की प्रक्रिया है।

A शैपिंग

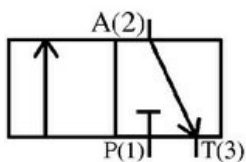
B टर्निंग

C	ड्रिलिंग	Correct
---	----------	---------

D रीमिंग

E अनुत्तरित प्रश्न

60 What does the following figure indicate?



A 2/2-directional control valve

B	3/2-directional control valve	Correct
---	-------------------------------	---------

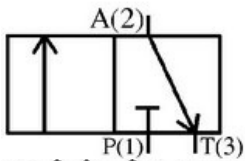
C 4/2-directional control valve

D 4/3-directional control valve

E Question not attempted

Set No.: ☺

60 निम्न आकृति क्या दर्शाती है ?



A 2/2-दिशीय नियंत्रण वाल्व

B 3/2-दिशीय नियंत्रण वाल्व

Correct

C 4/2-दिशीय नियंत्रण वाल्व

D 4/3-दिशीय नियंत्रण वाल्व

E अनुत्तरित प्रश्न

61 Which type of sensor senses air pressure in the intake manifold?

A MAP sensor

Correct

B Light sensor

C IR sensor

D Ultrasonic sensor

E Question not attempted

61 किस प्रकार का सेंसर इनटेक मैनिफोल्ड में वायु के दाब का पता लगाता है ?

A एमएपी सेंसर

Correct

B लाइट सेंसर

C आईआर सेंसर

D अल्ट्रासोनिक सेंसर

E अनुत्तरित प्रश्न

62 The _____ disconnects the horn from the battery current.

A transistors

Set No.: ☺

B fuse

C	relay	Correct
---	-------	---------

D capacitors

E Question not attempted

62 _____, हॉर्न को बैटरी की करंट से अलग करता है।

A ट्रांसिस्टर

B फ्यूज

C	रिले	Correct
---	------	---------

D कैपेसिटर

E अनुत्तरित प्रश्न

63 The tyre specification is denoted as 9" × 14" – 14 PR. What does 14" indicate?

A Ply rating

B Shoulder width

C Thread radius

D	Bead circle diameter	Correct
---	----------------------	---------

E Question not attempted

63 टायर का विनिर्देशन 9" × 14" – 14 PR के रूप में किया गया है। 14" क्या दर्शाता है?

A प्लाय की रेटिंग

B शोल्डर की चौड़ाई

C चूड़ी की त्रिज्या

D	बीड सर्कल का व्यास	Correct
---	--------------------	---------

E अनुत्तरित प्रश्न

Set No.: ☺

64 Which method is used to operate the pressure control valve in CRDI injectors?

A	Electronic	Correct
---	------------	---------

B Hydraulic

C Manual

D Mechanical

E Question not attempted

64 सीआरडीआई इंजेक्टर में दाब नियंत्रण वाल्व को संचालित करने के लिए किस विधि का उपयोग किया जाता है ?

A	इलेक्ट्रॉनिक	Correct
---	--------------	---------

B द्रवचालित

C हस्तचालित

D यांत्रिक

E अनुत्तरित प्रश्न

65 What is the pressure inside the fuel injection pump?

A 0 to 300 bar

B 700 to 1000 bar

C 100 to 400 bar

D	400 to 700 bar	Correct
---	----------------	---------

E Question not attempted

65 ईंधन इंजेक्शन पंप के भीतर का दाब कितना होता है ?

A 0 से 300 बार

B 700 से 1000 बार

C 100 से 400 बार

Set No.: ☺

D	400 से 700 बार	Correct
---	----------------	---------

E अनुत्तरित प्रश्न

66 Which one of the following acids is used in automobile batteries?

A	Sulphuric acid	Correct
---	----------------	---------

B Phosphoric acid

C Citric acid

D Nitric acid

E Question not attempted

66 वाहनों (ऑटोमोबाइल) की बैटरी में किस अम्ल का उपयोग किया जाता है ?

A	सल्फ्यूरिक अम्ल	Correct
---	-----------------	---------

B फॉस्फोरिक अम्ल

C साइट्रिक अम्ल

D नाइट्रिक अम्ल

E अनुत्तरित प्रश्न

67 'Narma' is a variety of _____.

A Rice

B Sugarcane

C Maize

D	Cotton	Correct
---	--------	---------

E Question not attempted

67 'नरमा' _____ की एक किस्म है।

A चावल

B गन्ना

Set No.: ☺

C मक्का

D	कपास	Correct
---	------	---------

E अनुत्तरित प्रश्न

68 Which of the following districts of Rajasthan are part of 'Great Indian Desert'? (Choose the most appropriate option from below)

A Barmer, Jodhpur, Sirohi

B	Bikaner, Barmer, Jaisalmer	Correct
---	----------------------------	---------

C Jodhpur, Barmer, Udaipur

D Jaisalmer, Barmer, Ajmer

E Question not attempted

68 निम्नलिखित में से राजस्थान के कौन-से जिले 'भारतीय वृहत् मरुस्थल' के भाग हैं? (निम्न में से सबसे उपयुक्त विकल्प चुनें)

A बाड़मेर, जोधपुर, सिराही

B	बीकानेर, बाड़मेर, जैसलमेर	Correct
---	---------------------------	---------

C जोधपुर, बाड़मेर, उदयपुर

D जैसलमेर, बाड़मेर, अजमेर

E अनुत्तरित प्रश्न

69 The unit of capacitance is :

A ampere

B ohm

C	farad	Correct
---	-------	---------

D voltage

E Question not attempted

Set No.: ☺

69 धारिता की इकाई क्या है?

A एम्पीयर

B ओम

C	फैरड	Correct
---	------	---------

D वोल्टेज

E अनुत्तरित प्रश्न

70 Avika Nagar Sheep and Wool Research Institute is in _____ district.

A Jaipur

B Alwar

C	Tonk	Correct
---	------	---------

D Ajmer

E Question not attempted

70 अविका नगर भेड़ एवं ऊन अनुसंधान संस्थान _____ जिले में स्थित है।

A जयपुर

B अलवर

C	टोंक	Correct
---	------	---------

D अजमेर

E अनुत्तरित प्रश्न

71 Which ruler of Kota tried to create Hadoti Sangh by merging Kota, Bundi and Jhalawar Princely States?

A Maharao Laxman Singh

B Maharao Man Singh

C	Maharao Bhim Singh	Correct
---	--------------------	---------

Set No.: ☺

D Maharao Lal Singh

E Question not attempted

71 कोटा के किस शासक ने कोटा, बूंदी और झालावाड़ राज्यों / रियासतों को मिलाकर हाड़ौती संघ बनाने का प्रयास किया ?

A महाराव लक्ष्मणसिंह

B महाराव मानसिंह

C	महाराव भीमसिंह	Correct
---	----------------	---------

D महाराव लालसिंह

E अनुत्तरित प्रश्न

72 The Directorate of Environment and Climate Change in Rajasthan has been established in the year _____.

A 2024

B 2021

C 2015

D	2019	Correct
---	------	---------

E Question not attempted

72 राजस्थान में पर्यावरण एवं जलवायु परिवर्तन निदेशालय वर्ष _____ में स्थापित किया गया है।

A 2024

B 2021

C 2015

D	2019	Correct
---	------	---------

E अनुत्तरित प्रश्न

73 Ohms law state:

A $VR = I$

Set No.: ☺

B $I = VR$

C	$I = \frac{V}{R}$	Correct
---	-------------------	---------

D $V = \frac{I}{R}$

E Question not attempted

73 ओम के नियम के अनुसार:

A $VR = I$

B $I = VR$

C	$I = \frac{V}{R}$	Correct
---	-------------------	---------

D $V = \frac{I}{R}$

E अनुत्तरित प्रश्न

74 The relation between pressure and volume of a gas is given by :

A	Boyle's law	Correct
---	-------------	---------

B Pascal's law

C Ohm's law

D Avogadro's law

E Question not attempted

74 गैस के दाब और आयतन के बीच का संबंध किसके द्वारा दिया जाता है ?

A	बॉयल का नियम	Correct
---	--------------	---------

B पास्कल का नियम

C ओम का नियम

Set No.: ☺

D आवोगाद्रो का नियम

E अनुत्तरित प्रश्न

75 The maintenance cost of electronic fuel injection system is _____.

A low

B half of normal

C nil

D	high	Correct
---	------	---------

E Question not attempted

75 इलेक्ट्रॉनिक फ्यूल इंजेक्शन सिस्टम के रखरखाव की लागत _____ होती है।

A कम

B सामान्य से आधी

C शून्य

D	अधिक	Correct
---	------	---------

E अनुत्तरित प्रश्न

76 Which one of the following is multi viscosity graded oil?

A SAE30

B SAE10W

C SAE20W

D	SAE10W-20	Correct
---	-----------	---------

E Question not attempted

76 इनमें से कौन-सा बहु श्यानता ग्रेडेड तेल है?

A SAE30

B SAE10W

Set No.: ☺

C SAE20W

D	SAE10W-20	Correct
---	-----------	---------

E अनुत्तरित प्रश्न

77 Laps are usually made of _____.

A	Copper and lead	Correct
---	-----------------	---------

B Copper

C Magnesium

D Lead

E Question not attempted

77 लैप सामान्यतः _____ से बने होते हैं।

A	कॉपर और लेड	Correct
---	-------------	---------

B कॉपर

C मैग्नीशियम

D लेड

E अनुत्तरित प्रश्न

78 Which one of the following personal protective equipments is used to protect the eye?

A Leather aprons

B Hand and head shield

C Hand shield

D	Head shield	Correct
---	-------------	---------

E Question not attempted

Set No.: ☺

78 निम्न में से किस निजी सुरक्षा उपकरण का उपयोग आंखों की सुरक्षा के लिए किया जाता है?

- A लेदर एप्रन
- B हैंड और हेड शील्ड
- C हैंड शील्ड

D	हेड शील्ड	Correct
---	-----------	---------

E अनुत्तरित प्रश्न

79 Which organisation was founded by Narayani Devi Verma on 14th November, 1944 A.D.?

A	Mahila Ashram Sanstha	Correct
---	-----------------------	---------

B Jan Ashram Sanstha

C Rajasthan Ashram Sanstha

D Veer Ashram Sanstha

E Question not attempted

79 14 नवम्बर, 1944 ई. में नारायणी देवी वर्मा ने कौन-सी संस्था की स्थापना की?

A	महिला आश्रम संस्था	Correct
---	--------------------	---------

B जन आश्रम संस्था

C राजस्थान आश्रम संस्था

D वीर आश्रम संस्था

E अनुत्तरित प्रश्न

80 Which one of the following materials is hard?

A	Diamond	Correct
---	---------	---------

B Aluminium oxide

C Boron carbide

Set No.: ☺

D Lead

E Question not attempted

80 इनमें से कौन-सा पदार्थ कठोर होता है ?

A	हीरा (डायमंड)	Correct
---	---------------	---------

B ऐलुमिनियम ऑक्साइड

C बोरॉन कार्बाइड

D लेड

E अनुत्तरित प्रश्न

81 Rajasthan State Road Transport Corporation was established in :

A 1966

B 1962

C	1964	Correct
---	------	---------

D 1968

E Question not attempted

81 राजस्थान राज्य सड़क परिवहन निगम की स्थापना की गई:

A 1966 में

B 1962 में

C	1964 में	Correct
---	----------	---------

D 1968 में

E अनुत्तरित प्रश्न

82 The ECU can _____ the amount of oxygen in the exhaust by adjusting the air-to-fuel ratio.

A decrease

Set No.: ☺

B increase

C neither increase nor decrease

D	increase or decrease	Correct
---	----------------------	---------

E Question not attempted

82 ईसीयू, वायु-ईंधन अनुपात को घटा-बढ़ाकर एग्जॉस्ट में ऑक्सीजन की मात्रा को _____।

A घटा सकता है

B बढ़ा सकता है

C न तो बढ़ा सकता है और न ही घटा सकता है

D	बढ़ा या घटा सकता है	Correct
---	---------------------	---------

E अनुत्तरित प्रश्न

83 Which one of the following is the component of drum brake?
A master cylinder

B	back plate	Correct
---	------------	---------

C diaphragm

D vacuum booster

E Question not attempted

83 निम्न में से कौन-सा ड्रम ब्रेक का घटक है?
A मास्टर सिलेंडर

B	बैक प्लेट	Correct
---	-----------	---------

C डायफ्राम

D वैक्यूम बूस्टर

E अनुत्तरित प्रश्न

Set No.: ☺

- 84 Which one of the following vehicles is classified based on the fuel used?
- A Power steering vehicle

B	CNG vehicle	Correct
---	-------------	---------

- C Two wheelers
- D Sedan vehicle
- E Question not attempted

- 84 निम्न में से किस वाहन को उपयोग किए जाने वाले ईंधन के आधार पर वर्गीकृत किया जाता है ?
- A पावर स्टीयरिंग वाले वाहन

B	सीएनजी वाले वाहन	Correct
---	------------------	---------

- C दू-पहिया वाहन
- D सिडान वाहन
- E अनुत्तरित प्रश्न

- 85 Selective Catalytic Reduction (SCR) is the process of reducing the :
- A CO level

- B Sulphur level
- C CO₂ level

D	NO _x level	Correct
---	-----------------------	---------

- E Question not attempted

- 85 चयनित उत्प्रेरक अपचयन (एससीआर) _____ को कम करने की प्रक्रिया है।
- A CO स्तर

- B सल्फर स्तर
- C CO₂ स्तर

Set No.: ☺

D	NO _x स्तर	Correct
---	----------------------	---------

E अनुत्तरित प्रश्न

86 Which unit does increase the pressure of the air-fuel mixture from the carburettor, before it enters the engine?

A Radiator

B Intercooler

C	Supercharger	Correct
---	--------------	---------

D Carburettor

E Question not attempted

86 कार्बुरेटर से निकलने वाले वायु और ईंधन के मिश्रण के इंजन में प्रवेश करने से पहले, मिश्रण के दाब में वृद्धि कौन-सी इकाई करती है?

A रेडिएटर

B इंटरकूलर

C	सुपरचार्जर	Correct
---	------------	---------

D कार्बुरेटर

E अनुत्तरित प्रश्न

87 Which one of the following is used to detect the state of the engine in ECM?

A Resistors

B Multimeter

C Thermistor

D	Sensors	Correct
---	---------	---------

E Question not attempted

87 ईसीएम में इंजन की अवस्था की जाँच करने के लिए निम्नलिखित में से किसका उपयोग किया जाता है?

Set No.: ☺

A रिजिस्टर

B मल्टीमीटर

C थर्मिस्टर

D	सेंसर	Correct
---	-------	---------

E अनुत्तरित प्रश्न

88 Torque transmission by clutch depends upon the :

1. Size of the clutch plate
2. Coefficient of friction
3. Spring pressure

A Only 2 and 3

B Only 1 and 2

C	All 1, 2 and 3	Correct
---	----------------	---------

D Only 1 and 3

E Question not attempted

88 क्लच द्वारा बलाघूर्ण संचरण _____ पर निर्भर करता है।

1. क्लच प्लेट के आकार
2. घर्षण के गुणांक
3. स्प्रिंग दाब

A केवल 2 और 3

B केवल 1 और 2

C	सभी 1, 2 और 3	Correct
---	---------------	---------

D केवल 1 और 3

E अनुत्तरित प्रश्न

89 Which one of the following joints is to accommodate variation in length between the gearbox and the rear axle?

A	Slip joint	Correct
---	------------	---------

Set No.: ☺

- B Ball joint
- C Elbow joint
- D U joint
- E Question not attempted

89 निम्न में से किस संधि का उपयोग, गियरबॉक्स और पिछला एक्सल के बीच की लंबाई को अनुकूलित करने के लिए किया जाता है ?

A	स्लिप संधि	Correct
---	------------	---------

- B बॉल संधि
- C एल्बो संधि
- D यू संधि
- E अनुत्तरित प्रश्न

90 Ackerman is a :
A valve mechanism

- B gear box
- C differential mechanism

D	steering mechanism	Correct
---	--------------------	---------

- E Question not attempted

90 एकरमैन क्या है ?

- A वाल्व यंत्रावली
- B गियर बॉक्स
- C विभेदी यंत्रावली

D	परिचालक यंत्रावली	Correct
---	-------------------	---------

- E अनुत्तरित प्रश्न

Set No.: ☺

91 Which one of the following lights provides maximum brightness in a shorter time?

A LCD light

B	LED light	Correct
---	-----------	---------

C Neon light

D Halogen light

E Question not attempted

91 निम्नलिखित में से कौन-सी लाइट बहुत कम समय में अधिकतम रोशनी देती है?

A एलसीडी लाइट

B	एलईडी लाइट	Correct
---	------------	---------

C नियॉन लाइट

D हैलोजन लाइट

E अनुत्तरित प्रश्न

92 Which was the last Princely State of Rajputana, which signed treaty with British East India Company?

A	Sirohi	Correct
---	--------	---------

B Jaipur

C Karauli

D Alwar

E Question not attempted

92 ब्रिटिश ईस्ट इंडिया कम्पनी के साथ सन्धि करने वाली राजपूताना की अन्तिम देशी रियासत कौन-सी थी?

A	सिरोही	Correct
---	--------	---------

B जयपुर

Set No.: ☺

C करौली

D अलवर

E अनुत्तरित प्रश्न

93 Which one of the following elements is fitted in between the water outlet of the cylinder head and the inlet of the radiator in the water cooling?

A	Thermostat	Correct
---	------------	---------

B Water pump

C Fuel injector

D Pressure valve

E Question not attempted

93 जल शीतलन में सिलेंडर हेड के वाटर आउटलेट और रेडिएटर के इनलेट के बीच निम्नलिखित में से कौन-सा तत्व फिट किया जाता है ?

A	थर्मोस्टेट	Correct
---	------------	---------

B वाटर पंप

C ईंधन इंजेक्टर

D प्रेशर वाल्व

E अनुत्तरित प्रश्न

94 The main function of a lubricant is to :
A maximize the friction

B accelerate the friction

C	minimize the friction	Correct
---	-----------------------	---------

D make friction infinite

E Question not attempted

Set No.: ☺

94 स्नेहक का मुख्य कार्य क्या है?

A घर्षण को अधिक से अधिक करना

B घर्षण को त्वरित करना

C घर्षण को कम से कम करना

Correct

D घर्षण को अनंत करना

E अनुत्तरित प्रश्न

95 Which one of the following instruments is used for measuring the inside size of slots or holes?

1. Steel rule

2. Depth micrometer

3. Telescope gauge

A Only 1 and 3

B All 1, 2 and 3

C Only 1 and 2

D Only 2 and 3

Correct

E Question not attempted

95 स्लॉट या छिद्रों के आंतरिक आकार को मापने के लिए निम्न में से किस उपकरण का उपयोग किया जाता है?

1. स्टील पैमाना

2. गहराई माइक्रोमीटर

3. टेलिस्कोप गेज

A केवल 1 और 3

B सभी 1, 2 और 3

C केवल 1 और 2

D केवल 2 और 3

Correct

E अनुत्तरित प्रश्न

96 The range of steering ratio of passenger car is :

Set No.: ☺

A 24:1 to 11:1

B 50:1 to 65:1

C 65:1 to 50:1

D 12:1 to 20:1	Correct
----------------	---------

E Question not attempted

96 पैसेंजर कार के परिचालन अनुपात का परास क्या होता है ?

A 24:1 से 11:1

B 50:1 से 65:1

C 65:1 से 50:1

D 12:1 से 20:1	Correct
----------------	---------

E अनुत्तरित प्रश्न

97 Under whose leadership did the Bhil Movement start in Dungarpur and Banswara States?

A Sadhu Sitaramdas

B Govind Giri	Correct
---------------	---------

C Motilal Tejawat

D Vijay Singh Pathik

E Question not attempted

97 डूंगरपुर एवं बांसवाड़ा राज्यों / रियासतों में किसके नेतृत्व में भील आन्दोलन प्रारम्भ हुआ ?

A साधु सीतारामदास

B गोविन्द गिरि	Correct
----------------	---------

C मोतीलाल तेजावत

D विजयसिंह पथिक

Set No.: ☺

E अनुत्तरित प्रश्न

98 The wind shield wiper motor consumes a current of :

- A 5.7 amps to 7.4 amps
- B 2.0 amps to 2.5 amps
- C 10.1 amps to 13.4 amps

D	2.7 amps to 3.4 amps	Correct
---	----------------------	---------

E Question not attempted

98 विंड शील्ड के वाइपर की मोटर कितने करंट की खपत करती है ?

- A 5.7 एम्पीयर से 7.4 एम्पीयर
- B 2.0 एम्पीयर से 2.5 एम्पीयर
- C 10.1 एम्पीयर से 13.4 एम्पीयर

D	2.7 एम्पीयर से 3.4 एम्पीयर	Correct
---	----------------------------	---------

E अनुत्तरित प्रश्न

99 In four stroke engine, the piston moves from TDC to BDC during _____ and _____.

A	suction stroke, power stroke	Correct
---	------------------------------	---------

- B power stroke, exhaust stroke
- C exhaust stroke, suction stroke
- D compression stroke, power stroke
- E Question not attempted

99 चार स्ट्रोक इंजन में _____ और _____ के दौरान पिस्टन टीडीसी से बीडीसी की ओर जाता है।

A	सक्शन स्ट्रोक, पावर स्ट्रोक	Correct
---	-----------------------------	---------

Set No.: ☺

- B पावर स्ट्रोक, एग्जॉस्ट स्ट्रोक
- C एग्जॉस्ट स्ट्रोक, सक्शन स्ट्रोक
- D कोम्प्रेशन स्ट्रोक, पावर स्ट्रोक
- E अनुत्तरित प्रश्न

100 Which one of the following instruments is used to measure the voltage drop in the circuit?

A	Voltmeter	Correct
---	-----------	---------

- B Resistor
- C Ohmmeter
- D Ammeter
- E Question not attempted

100 परिपथ में वोल्टेज पात को मापने के लिए किस उपकरण का उपयोग किया जाता है ?

A	वोल्टमीटर	Correct
---	-----------	---------

- B रिजिस्टर
- C ओममीटर
- D ऐमीटर
- E अनुत्तरित प्रश्न

101 Which colour is used for indicating 10 Amp rating in the fuse?

A	Red	Correct
---	-----	---------

- B Violet
- C Yellow
- D White

Set No.: ☺

E Question not attempted

101 फ्यूज में 10 एम्पीयर की रेटिंग को दर्शाने के लिए किस रंग का उपयोग किया जाता है ?

A	लाल	Correct
---	-----	---------

B बैंगनी

C पीला

D सफेद

E अनुत्तरित प्रश्न

102 In the following question, a statement of assertion (A) followed by a statement of reason (R) is given. Choose the correct answer out of the following options :

Assertion (A) : Prior to 74th Constitutional Amendment Act, the organization structure of urban administrative unit varies from state to state.

Reason (R) : Local administration is kept in state list by our Constitution makers and every state was independent to regulate urban bodies as per their need.

A (A) is incorrect but (R) is correct.

B	Both (A) and (R) are correct and (R) is correct explanation of (A).	Correct
---	---	---------

C (A) is correct but (R) is incorrect.

D Both (A) and (R) are correct but (R) is not correct explanation of (A).

E Question not attempted

Set No.: ☺

102 निम्नलिखित प्रश्न में अभिकथन (A) का एक कथन और उसके बाद कारण (R) का एक कथन दिया गया है। निम्नलिखित विकल्पों में से सही उत्तर को चुनें :

अभिकथन (A) : 74वें संवैधानिक संशोधन अधिनियम से पूर्व, प्रत्येक राज्य में नगरीय प्रशासन की संगठनात्मक व्यवस्था भिन्न थी।

कारण (R) : भारतीय संविधान निर्माताओं ने स्थानीय प्रशासन विषय को राज्य सूची में रखा और प्रत्येक राज्य अपनी आवश्यकता अनुसार शहरी निकायों का नियमन करने के लिए स्वतंत्र था।

A (A) गलत है किन्तु (R) सही है।

B	(A) और (R) दोनों सही हैं और (R), (A) की सही व्याख्या है।	Correct
---	--	---------

C (A) सही है किन्तु (R) गलत है।

D (A) और (R) दोनों सही हैं किन्तु (R), (A) की सही व्याख्या नहीं है।

E अनुत्तरित प्रश्न

103 Which type of switch is used in starting system?

A Limit switch

B Selector switch

C 3-way switch

D	Solenoid switch	Correct
---	-----------------	---------

E Question not attempted

103 स्टार्टिंग सिस्टम में किस प्रकार के स्विच का उपयोग किया जाता है?

A लिमिट स्विच

B सलेक्टर स्विच

C 3-वे स्विच

D	सोलेनॉइड स्विच	Correct
---	----------------	---------

E अनुत्तरित प्रश्न

Set No.: ☺

104 Which one of the following is used for reconditioning of damaged threads?

A	Die nut	Correct
---	---------	---------

B Reamer

C Wrench

D Tap drill

E Question not attempted

104 क्षतिग्रस्त चूड़ियों की मरम्मत करने के लिए निम्नलिखित में से किसका उपयोग किया जाता है ?

A	डाई नट	Correct
---	--------	---------

B रीमर

C रिंच

D टैप ड्रिल

E अनुत्तरित प्रश्न

105 Which non-conventional source of energy has most potential for development in Rajasthan? (Choose the most appropriate option from below)

A Geothermal energy

B Wind energy

C Bio gas

D	Solar energy	Correct
---	--------------	---------

E Question not attempted

105 राजस्थान में किस गैर-परम्परागत ऊर्जा स्रोत के विकास की सर्वाधिक सम्भावना है ? (निम्न में से सबसे उपयुक्त विकल्प चुनें)

A भू-तापीय ऊर्जा

Set No.: ☺

B पवन ऊर्जा

C बायो गैस

D	सौर-ऊर्जा	Correct
---	-----------	---------

E अनुत्तरित प्रश्न

106 “Aavdani Janebhya” is the motto of which of the following institutions?

A	Rajasthan State Information Commission	Correct
---	--	---------

B Lokayukta

C Rajasthan State Election Commission

D Rajasthan State Human Right Commission

E Question not attempted

106 “अवदानी जनेभ्य” निम्नलिखित में से किस संस्था का आदर्श वाक्य है ?

A	राजस्थान राज्य सूचना आयोग	Correct
---	---------------------------	---------

B लोकायुक्त

C राजस्थान राज्य चुनाव आयोग

D राजस्थान राज्य मानव अधिकार आयोग

E अनुत्तरित प्रश्न

Set No.: ☺

107

Match the Built by in **Column I** with Ancient Structure in **Column II**.

Column I
(Built by)

Column II
(Ancient Structure)

- | | |
|----------------------------|--|
| 1. Kumbha | a. Chand Baori
(Jodhpur) |
| 2. Rao Bar Singh | b. Shringarchanvari
Temple
(Chittorgarh) |
| 3. Chand Kanwar | c. Sheetla Mata
Temple (Jaipur) |
| 4. Maharaj Madhav
Singh | d. Taragarh Fort
(Bundi) |

Choose the most appropriate option from below:

A 1-d, 2-a, 3-b, 4-c

B 1-b, 2-d, 3-a, 4-c

Correct

C 1-d, 2-c, 3-b, 4-a

D 1-b, 2-c, 3-a, 4-d

E Question not attempted

107

कॉलम I में निर्माण को कॉलम II में प्राचीन संरचना से मिलान कीजिए।

कॉलम I
(निर्माण)

कॉलम II
(प्राचीन संरचना)

- | | |
|--------------------|--|
| 1. कुम्भा | a. चंद बावड़ी (जोधपुर) |
| 2. राव बर सिंह | b. श्रृंगारचंवरी मन्दिर
(चित्तौड़गढ़) |
| 3. चंद कंवर | c. शीतला माता मन्दिर
(जयपुर) |
| 4. महाराज माधवसिंह | d. तारागढ़ दुर्ग (बूंदी) |

निम्न में से सबसे उपयुक्त विकल्प चुनें:

A 1-d, 2-a, 3-b, 4-c

B 1-b, 2-d, 3-a, 4-c

Correct

C 1-d, 2-c, 3-b, 4-a

D 1-b, 2-c, 3-a, 4-d

E अनुत्तरित प्रश्न

Set No.: ☺

108 Which of the following is the largest man-made freshwater lake in Rajasthan?

A	Jaisamand	Correct
---	-----------	---------

B Rajsamand

C Pichola

D Sardarsamand

E Question not attempted

108 निम्नलिखित में से कौन-सी राजस्थान में मीठे पानी की मानव निर्मित सबसे बड़ी झील है ?

A	जयसमंद	Correct
---	--------	---------

B राजसमंद

C पिछौला

D सरदारसमंद

E अनुत्तरित प्रश्न

109 HEVs are a combination of _____.
A mechanical components

B solar components

C	electrical and mechanical components	Correct
---	--------------------------------------	---------

D electrical components

E Question not attempted

109 एचईवी _____ का संयोजन है।
A यांत्रिक घटकों

B सौर घटकों

C	विद्युत और यांत्रिक घटकों	Correct
---	---------------------------	---------

D विद्युत घटकों

Set No.: ☺

E अनुत्तरित प्रश्न

110 23 psi is equal to :

A 2.2 kg/cm²B 1.6 kg/cm²

Correct

C 1.8 kg/cm²D 2.0 kg/cm²

E Question not attempted

110 23 psi किसके बराबर है ?

A 2.2 kg/cm²B 1.6 kg/cm²

Correct

C 1.8 kg/cm²D 2.0 kg/cm²

E अनुत्तरित प्रश्न

111 Which one of the following rivers is not a tributary of the Luni river?

A Bandi

Correct

B Sukhdi (Sukhri)

C Meethdi (Meethri)

D Jawai

E Question not attempted

111 निम्न में से कौन-सी नदी, लूणी नदी की सहायक नहीं है ?

A बांदी

Correct

B सुखड़ी

Set No.: ☺

C मीठड़ी

D जवाई

E अनुत्तरित प्रश्न

112 Which one of the following gear teeth are at an angle to the gear axis?

A	Helical gear	Correct
---	--------------	---------

B Rock & pinion gear

C Worm gear

D Spur gear

E Question not attempted

112 निम्न में से किस गियर में टीथ, गियर अक्ष पर एक कोण में होते हैं?

A	हैलिकल गियर	Correct
---	-------------	---------

B रैक और पिनियन गियर

C वार्म गियर

D स्पर गियर

E अनुत्तरित प्रश्न

113 Which Article of the Constitution defines the duties of Chief Minister?

A	Article 164	Correct
---	-------------	---------

B Article 167

C Article 166

D Article 163

E Question not attempted

Set No.: ☺

113 मुख्यमंत्री के कर्तव्यों को संविधान का कौन-सा अनुच्छेद परिभाषित करता है ?

A	अनुच्छेद 164	Correct
---	--------------	---------

B अनुच्छेद 167

C अनुच्छेद 166

D अनुच्छेद 163

E अनुत्तरित प्रश्न

114 Which type of sensor is used to monitor the distance between the vehicle's axle and its chassis?

A Ultrasonic sensor

B IR sensor

C	Height sensor	Correct
---	---------------	---------

D Proximity sensor

E Question not attempted

114 वाहन के एक्सल और इसके चेसिस के बीच की दूरी का निरीक्षण करने के लिए किस प्रकार के सेंसर का उपयोग किया जाता है ?

A अल्ट्रासोनिक सेंसर

B आईआर सेंसर

C	हाइट सेंसर	Correct
---	------------	---------

D प्रॉक्सिमिटी सेंसर

E अनुत्तरित प्रश्न

115 Bourdon tube pressure gauge is manufactured from _____.

A titanium

B carbon

Set No.: ☺

C aluminium

D	stainless steel	Correct
---	-----------------	---------

E Question not attempted

115 बॉर्डन ट्यूब दाब गेज का उत्पादन _____ से किया जाता है।

A टाइटेनियम

B कार्बन

C ऐलुमिनियम

D	स्टेनलेस स्टील	Correct
---	----------------	---------

E अनुत्तरित प्रश्न

116 Which one of the following materials is having the characteristics of both the conductor and insulator?

A Wafers

B Memory chips

C	Semiconductor	Correct
---	---------------	---------

D Microprocessor

E Question not attempted

116 इनमें से किस सामग्री में चालक और रोधक दोनों के अभिलक्षण होते हैं ?

A वेफर

B मेमोरी चिप

C	अर्धचालक	Correct
---	----------	---------

D माइक्रोप्रोसेसर

E अनुत्तरित प्रश्न

117 Where was the Pannadhay born at?

A Salva, Marwar

Set No.: ☺

B	Pandoli, Chittor	Correct
---	------------------	---------

C Ratnoji, Jodhpur

D Kubiya, Bikaner

E Question not attempted

117 पन्नाधाय का जन्म कहाँ हुआ था ?

A सल्वा, मारवाड़

B	पांडोली, चित्तौड़	Correct
---	-------------------	---------

C रत्नोजी, जोधपुर

D कुबिया, बीकानेर

E अनुत्तरित प्रश्न

118 What is the speed of crank shaft during engine cranking?

A 150 rpm

B 50 rpm

C 200 rpm

D	100 rpm	Correct
---	---------	---------

E Question not attempted

118 इंजन की क्रैंकिंग के दौरान क्रैंक शाफ्ट की गति क्या होती है ?

A 150 rpm

B 50 rpm

C 200 rpm

D	100 rpm	Correct
---	---------	---------

Set No.: ☺

E अनुत्तरित प्रश्न

119 Which one of the following tools is used to manage the difference in sizes between the shanks of the drills and the type of machine spindles?

A Holder

B Screw

C	Sleeve	Correct
---	--------	---------

D Vice

E Question not attempted

119 ड्रिल के शैंक और मशीन स्पिंडल के प्रकार के बीच आकार में अंतर को प्रबंधित करने के लिए किस टूल का उपयोग किया जाता है ?

A होल्डर

B स्कू

C	स्लीव	Correct
---	-------	---------

D वाइस

E अनुत्तरित प्रश्न

120 Where is the 'Gaib sagar lake' located?

A	Dungarpur	Correct
---	-----------	---------

B Banswara

C Ajmer

D Sirohi

E Question not attempted

120 'गैब सागर झील' कहाँ अवस्थित है ?

A	डूंगरपुर	Correct
---	----------	---------

B बांसवाड़ा

Set No.: ☺

C अजमेर

D सिरोही

E अनुत्तरित प्रश्न