


Set No.: 

1 When was the Indian Wildlife Protection Act enacted?

A 1970

B	1972	Correct
---	------	---------

C 1962

D 1982

E Question not attempted

1 भारतीय वन्य जीव संरक्षण अधिनियम कब लागू किया गया ?

A 1970

B	1972	Correct
---	------	---------

C 1962

D 1982

E अनुत्तरित प्रश्न

2 Bourdon tube pressure gauge is manufactured from _____.

A carbon

B aluminium

C	stainless steel	Correct
---	-----------------	---------

D titanium

E Question not attempted

2 बॉर्डन ट्यूब दाब गेज का उत्पादन _____ से किया जाता है।

A कार्बन

B ऐलुमिनियम

C	स्टेनलेस स्टील	Correct
---	----------------	---------

D टाइटेनियम

Set No.: □

E अनुत्तरित प्रश्न

- 3 Which one of the following devices is used to control the maximum air pressure in the tank?

A	Unloader valve	Correct
---	----------------	---------

B Slack adjuster

C Brake valve

D Brake chamber

E Question not attempted

- 3 टैंक में अधिकतम वायु दाब को नियंत्रित करने के लिए किस उपकरण का उपयोग किया जाता है ?

A	अनलोडर वाल्व	Correct
---	--------------	---------

B स्लैक एडजस्टर

C ब्रेक वाल्व

D ब्रेक चेंबर

E अनुत्तरित प्रश्न

- 4 Which one of the following tools is used to manage the difference in sizes between the shanks of the drills and the type of machine spindles?

A	Sleeve	Correct
---	--------	---------

B Vice

C Screw

D Holder

E Question not attempted

Set No.: □

- 4 ड्रिल के शैंक और मशीन स्पिंडल के प्रकार के बीच आकार में अंतर को प्रबंधित करने के लिए किस टूल का उपयोग किया जाता है ?

A	स्लीव	Correct
---	-------	---------

B वाइस

C स्कू

D होल्डर

E अनुत्तरित प्रश्न

- 5 Which one of the devices is placed between two bearing surfaces to reduce friction and wear?

A gear

B coupling

C	ball-bearing	Correct
---	--------------	---------

D carbides

E Question not attempted

- 5 घर्षण और घिसाव को कम करने के लिए, दो बेयरिंग के बीच में कौन-सा उपकरण रखा जाता है ?

A गियर

B कपलिंग

C	बॉल-बेयरिंग	Correct
---	-------------	---------

D कार्बाइड

E अनुत्तरित प्रश्न

- 6 The unit of capacitance is :

A	farad	Correct
---	-------	---------

B voltage

C ohm

Set No.: □

D ampere

E Question not attempted

6 धारिता की इकाई क्या है ?

A फेरड	Correct
--------	---------

B वोल्टेज

C ओम

D एम्पीयर

E अनुत्तरित प्रश्न

7 Which one of the following materials is having the characteristics of both the conductor and insulator?

A Memory chips

B Semiconductor	Correct
-----------------	---------

C Wafers

D Microprocessor

E Question not attempted

7 इनमें से किस सामग्री में चालक और रोधक दोनों के अभिलक्षण होते हैं ?

A मेमोरी चिप

B अर्धचालक	Correct
------------	---------

C वेफर

D माइक्रोप्रोसेसर

E अनुत्तरित प्रश्न

8 _____ is used in manufacturing the Allen Key.

--	--

Set No.: □

A	Chrome vanadium steel	Correct
---	-----------------------	---------

B Plastic

C HSS

D Cast iron

E Question not attempted

8 _____ का उपयोग एलन की के उत्पादन में किया जाता है।

A	क्रोम वैनैडियम स्टील	Correct
---	----------------------	---------

B प्लास्टिक

C एचएसएस

D कास्ट आयरन

E अनुत्तरित प्रश्न

9 23 psi is equal to :

A 2.2 kg/cm²

B	1.6 kg/cm ²	Correct
---	------------------------	---------

C 1.8 kg/cm²D 2.0 kg/cm²

E Question not attempted

9 23 psi किसके बराबर है ?

A 2.2 kg/cm²

B	1.6 kg/cm ²	Correct
---	------------------------	---------

C 1.8 kg/cm²D 2.0 kg/cm²

E अनुत्तरित प्रश्न

Set No.: □

10 Which one of the following gears is to be selected to run the vehicle at 45 km/h?

A IVth gear

B	III rd gear	Correct
---	------------------------	---------

C Ist gear

D IInd gear

E Question not attempted

10 वाहन को 45 km/h पर चलाने के लिए कौन-सा गियर लगाया जाना चाहिए?

A चौथा गियर

B	तीसरा गियर	Correct
---	------------	---------

C पहला गियर

D दूसरा गियर

E अनुत्तरित प्रश्न

11 The _____ disconnects the horn from the battery current.

A capacitors

B transistors

C fuse

D	relay	Correct
---	-------	---------

E Question not attempted

11 _____, हॉर्न को बैटरी की करंट से अलग करता है।

A कैपेसिटर

B ट्रांसिस्टर

C फ्यूज

Set No.: □

D	रिले	Correct
---	------	---------

E अनुत्तरित प्रश्न

12 _____ are used to control harmful deposit and to increase anti-freezing quality of the engine.

A Al powders

B Alloys

C	Additives	Correct
---	-----------	---------

D None of these

E Question not attempted

12 _____ का उपयोग खतरनाक निक्षेप को नियंत्रित करने और इंजन की गैर-प्रशीतन गुणता को बढ़ाने के लिए किया जाता है।

A Al पाउडर

B मिश्रधातु

C	योजक	Correct
---	------	---------

D इनमें से कोई नहीं

E अनुत्तरित प्रश्न

13 Which one of the following is used to detect the state of the engine in ECM?

A	Sensors	Correct
---	---------	---------

B Multimeter

C Thermistor

D Resistors

E Question not attempted

Set No.: □

- 13 ईसीएम में इंजन की अवस्था की जाँच करने के लिए निम्नलिखित में से किसका उपयोग किया जाता है ?

A	सेंसर	Correct
---	-------	---------

B मल्टीमीटर

C थर्मिस्टर

D रिजिस्टर

E अनुत्तरित प्रश्न

- 14 Which one of the following is used to determine the quality of diesel fuel?

A Reynolds number

B Viscosity

C	Cetane number	Correct
---	---------------	---------

D Octane number

E Question not attempted

- 14 डीजल ईंधन की गुणवत्ता निर्धारित करने के लिए निम्न में से किसका उपयोग किया जाता है ?

A रेनॉल्ड्स संख्या

B श्यानता

C	सीटैन संख्या	Correct
---	--------------	---------

D ऑक्टेन संख्या

E अनुत्तरित प्रश्न

- 15 Which organisation was founded by Narayani Devi Verma on 14th November, 1944 A.D.?

A Veer Ashram Sanstha

B Jan Ashram Sanstha

C Rajasthan Ashram Sanstha

Set No.: □

D	Mahila Ashram Sanstha	Correct
---	-----------------------	---------

E Question not attempted

15 14 नवम्बर, 1944 ई. में नारायणी देवी वर्मा ने कौन-

सी संस्था की स्थापना की?

A वीर आश्रम संस्था

B जन आश्रम संस्था

C राजस्थान आश्रम संस्था

D	महिला आश्रम संस्था	Correct
---	--------------------	---------

E अनुत्तरित प्रश्न

16 Which unit does increase the pressure of the air-fuel mixture from the carburettor, before it enters the engine?

A Radiator

B Intercooler

C	Supercharger	Correct
---	--------------	---------

D Carburettor

E Question not attempted

16 कार्बुरेटर से निकलने वाले वायु और ईंधन के मिश्रण के इंजन में प्रवेश करने से पहले, मिश्रण के दाब में वृद्धि कौन-सी इकाई करती है?

A रेडिएटर

B इंटरकूलर

C	सुपरचार्जर	Correct
---	------------	---------

D कार्बुरेटर

E अनुत्तरित प्रश्न

Set No.: □

- 17 Match the Type of Fort in **Column I** with Fort in **Column II**.

Column I
(Type of Fort)

1. Airan Fort
2. Parikh Durg
3. Dhanvan Durg
4. Auduk Durg

Column II
(Fort)

- a. Gagrion Fort
- b. Jaisalmer Fort
- c. Jalore Fort
- d. Bharatpur Fort

Choose the most appropriate option from below:

A 1-b, 2-c, 3-a, 4-d

B 1-d, 2-a, 3-b, 4-c

C	1-c, 2-d, 3-b, 4-a	Correct
---	--------------------	---------

D 1-d, 2-c, 3-b, 4-a

E Question not attempted

- 17 कॉलम I में दुर्ग का प्रकार को कॉलम II में दुर्ग से मिलान कीजिए।

कॉलम I
(दुर्ग का प्रकार)

1. ऐरण दुर्ग
2. परीख दुर्ग
3. धान्वन दुर्ग
4. जल दुर्ग

कॉलम II
(दुर्ग)

- a. गागरोन दुर्ग
- b. जैसलमेर दुर्ग
- c. जालौर दुर्ग
- d. भरतपुर दुर्ग

निम्न में से सबसे उपयुक्त विकल्प चुनें:

A 1-b, 2-c, 3-a, 4-d

B 1-d, 2-a, 3-b, 4-c

C	1-c, 2-d, 3-b, 4-a	Correct
---	--------------------	---------

D 1-d, 2-c, 3-b, 4-a

E अनुत्तरित प्रश्न

- 18 'Ravan Hattha', the musical instrument, is mainly played by whom? (Choose the most appropriate option from below)

A Mahant and Kalbeliya

B Molvi and Sheikh

C	Bhope and Bhil	Correct
---	----------------	---------

Set No.: □

D Priest and Garasiya

E Question not attempted

18 'रावण हत्था' वाद्ययंत्र मुख्य रूप से किनके द्वारा बजाया जाता है? (निम्न में से सबसे उपयुक्त विकल्प चुनें)

A महन्त एवं कालबेलिया

B मौलवी एवं शेख

C भोपे एवं भील

Correct

D पुजारी एवं गरासिया

E अनुत्तरित प्रश्न

19 _____ are provided in the fuel tank to minimize the slushing of fuel due to movement inside the tank.

A Filler neck

B Baffles

Correct

C Filters

D Drain plugs

E Question not attempted

19 टैंक के भीतर की गतिविधि के कारण ईंधन की स्लशिंग को कम से कम करने के लिए ईंधन टैंक में _____ प्रदान किया जाता है।

A फिलर नेक

B बैफल

Correct

C फिल्टर

D ड्रेन प्लग

E अनुत्तरित प्रश्न

20 Ackerman is a :
A valve mechanism

Set No.: □

B gear box

C differential mechanism

D	steering mechanism	Correct
---	--------------------	---------

E Question not attempted

20 एकरमैन क्या है ?

A वाल्व यंत्रावली

B गियर बॉक्स

C विभेदी यंत्रावली

D	परिचालक यंत्रावली	Correct
---	-------------------	---------

E अनुत्तरित प्रश्न

21 Which type of sensor is used to monitor the distance between the vehicle's axle and its chassis?

A IR sensor

B Proximity sensor

C Ultrasonic sensor

D	Height sensor	Correct
---	---------------	---------

E Question not attempted

21 वाहन के एक्सल और इसके चेसिस के बीच की दूरी का निरीक्षण करने के लिए किस प्रकार के सेंसर का उपयोग किया जाता है ?

A आईआर सेंसर

B प्रॉक्सिमिटी सेंसर

C अल्ट्रासॉनिक सेंसर

D	हाइट सेंसर	Correct
---	------------	---------

Set No.: □

E अनुत्तरित प्रश्न

22 Among the following which statement is true regarding to Rajasthan Guaranteed Delivery of Public Service Act 2011?

1. The Act covers 53 subjects of 18 departments.
2. The Act covers 45 subjects of 15 departments.

A Only statement 2

B Neither 1 nor 2

C Both statements 1 and 2

D	Only statement 1	Correct
---	------------------	---------

E Question not attempted

22 निम्नलिखित में से कौन-सा कथन राजस्थान लोक सेवा प्रदान गारंटी अधिनियम 2011 के संबंध में सही है?

1. इस अधिनियम में 18 विभागों के 53 विषय शामिल हैं।
2. इस अधिनियम में 15 विभागों के 45 विषय शामिल हैं।

A केवल कथन 2

B न तो 1 और न ही 2

C दोनों कथन 1 और 2

D	केवल कथन 1	Correct
---	------------	---------

E अनुत्तरित प्रश्न

23 Pot joints permit diffraction angles upto :

A	22°	Correct
---	-----	---------

B 122°

C 52°

D 152°

Set No.: □

E Question not attempted

23 पॉट संधि, _____ तक के विवर्तन कोण की अनुमति देती है।

A	22°	Correct
---	-----	---------

B 122°

C 52°

D 152°

E अनुत्तरित प्रश्न

24 Ohms law state:

A $I = VR$

B $V = \frac{I}{R}$

C $VR = I$

D	$I = \frac{V}{R}$	Correct
---	-------------------	---------

E Question not attempted

24 ओम के नियम के अनुसार:

A $I = VR$

B $V = \frac{I}{R}$

C $VR = I$

D	$I = \frac{V}{R}$	Correct
---	-------------------	---------

E अनुत्तरित प्रश्न

25 What is the pressure inside the fuel injection pump?

A 0 to 300 bar

B 700 to 1000 bar

Set No.: □

C 100 to 400 bar

D	400 to 700 bar	Correct
---	----------------	---------

E Question not attempted

25 ईंधन इंजेक्शन पंप के भीतर का दाब कितना होता है ?

A 0 से 300 बार

B 700 से 1000 बार

C 100 से 400 बार

D	400 से 700 बार	Correct
---	----------------	---------

E अनुत्तरित प्रश्न

26 Match the Built by in **Column I** with Ancient Structure in **Column II**.**Column I**
(Built by)**Column II**

(Ancient Structure)

1. Kumbha

a. Chand Baori
(Jodhpur)

2. Rao Bar Singh

b. Shringarchanvari
Temple
(Chittorgarh)

3. Chand Kanwar

c. Sheetla Mata
Temple (Jaipur)4. Maharaj Madhav
Singhd. Taragarh Fort
(Bundi)Choose the most appropriate option from
below:

A 1-d, 2-c, 3-b, 4-a

B 1-b, 2-c, 3-a, 4-d

C	1-b, 2-d, 3-a, 4-c	Correct
---	--------------------	---------

D 1-d, 2-a, 3-b, 4-c

E Question not attempted

Set No.: □

26 कॉलम I में निर्माण को कॉलम II में प्राचीन संरचना से मिलान कीजिए।

कॉलम I
(निर्माण)

1. कुम्भा
2. राव बर सिंह
3. चंद कंवर
4. महाराज माधवसिंह

कॉलम II

(प्राचीन संरचना)

- a. चंद बावड़ी (जोधपुर)
- b. शृंगारचंवरी मन्दिर (चित्तौड़गढ़)
- c. शीतला माता मन्दिर (जयपुर)
- d. तारागढ़ दुर्ग (बूंदी)

निम्न में से सबसे उपयुक्त विकल्प चुनें:

- A 1-d, 2-c, 3-b, 4-a
- B 1-b, 2-c, 3-a, 4-d

C	1-b, 2-d, 3-a, 4-c	Correct
---	--------------------	---------

D 1-d, 2-a, 3-b, 4-c

E अनुत्तरित प्रश्न

27 Sliding bearings are used at the following conditions:

- A Low use applications
- B Low rotating speed

C	All of these	Correct
---	--------------	---------

D Very large bearing surfaces

E Question not attempted

27 स्लाइडिंग बेयरिंग का उपयोग _____ की परिस्थिति में किया जाता है।

- A कम उपयोग वाले अनुप्रयोग
- B कम घूर्णन गति

C	ये सभी	Correct
---	--------	---------

D बहुत बड़ी बेयरिंग सतह

E अनुत्तरित प्रश्न

Set No.: □

28 The main function of a lubricant is to :

A maximize the friction

B accelerate the friction

C minimize the friction

Correct

D make friction infinite

E Question not attempted

28 स्नेहक का मुख्य कार्य क्या है ?

A घर्षण को अधिक से अधिक करना

B घर्षण को त्वरित करना

C घर्षण को कम से कम करना

Correct

D घर्षण को अनंत करना

E अनुत्तरित प्रश्न

29 Mahi-Bajaj Sagar is a joint project of which States?

A Madhya Pradesh & Rajasthan

B Rajasthan & Gujarat

Correct

C Rajasthan & Haryana

D Gujarat & Madhya Pradesh

E Question not attempted

29 माही बजाज सागर किन राज्यों की संयुक्त परियोजना है ?

A मध्य प्रदेश तथा राजस्थान

B राजस्थान तथा गुजरात

Correct

C राजस्थान तथा हरियाणा

D गुजरात तथा मध्य प्रदेश

Set No.: □

E अनुत्तरित प्रश्न

30 What is the effect on part of the body, when it comes in the contact with the electrical circuit?

A Severe pain

B Burning of skin

C Death

D	All of these	Correct
---	--------------	---------

E Question not attempted

30 जब शरीर का कोई अंग विद्युत परिपथ के संपर्क में आता है, तो इसका क्या प्रभाव होता है?

A बहुत अधिक दर्द

B त्वचा का जलना

C मृत्यु

D	ये सभी	Correct
---	--------	---------

E अनुत्तरित प्रश्न

31 Who determine the tenure and service conditions of the State Election Commission in India?

A The State Legislature

B The Parliament of India

C The President of India

D	The Governor of respective State	Correct
---	----------------------------------	---------

E Question not attempted

31 भारत में राज्य निर्वाचन आयोग का कार्यकाल एवं सेवा शर्तें कौन निर्धारित करता है?

A राज्य विधानमण्डल

B भारत की संसद

Set No.: □

C भारत का राष्ट्रपति

D	संबंधित राज्य का राज्यपाल	Correct
---	---------------------------	---------

E अनुत्तरित प्रश्न

32 Which one of the following travels around the nucleus in orbits?

A Electricity

B	Electron	Correct
---	----------	---------

C Proton

D Neutron

E Question not attempted

32 निम्नलिखित में से कौन-सा नाभिक के चारों ओर कक्ष (ऑर्बिट) में घूमता है ?

A विद्युत

B	इलेक्ट्रॉन	Correct
---	------------	---------

C प्रोटोन

D न्यूट्रॉन

E अनुत्तरित प्रश्न

33 Find out the incorrect statement from the following in context of the Aravali Ranges in Rajasthan : (Choose the most appropriate option from below)

A These are one of the oldest mountains in the world.

B	The Banas Basin lies to the west of these ranges.	Correct
---	---	---------

C The Aravali Ranges run from northeast to southwest.

D

Set No.: □

The approximate length of these ranges is
692 km.

E Question not attempted

- 33 निम्नलिखित में से राजस्थान में अरावली श्रृंखलाओं के संबंध में असत्य कथन को छाँटिये : (निम्न में से सबसे उपयुक्त विकल्प चुनें)

A ये विश्व के प्राचीनतम पर्वतों में से एक है।

B	बनास बेसिन इन श्रृंखलाओं के पश्चिम में स्थित है।	Correct
---	--	---------

C अरावली श्रृंखलाओं का विस्तार उत्तरपूर्व से दक्षिणपश्चिम है।

D इन श्रृंखलाओं की अनुमानित लम्बाई 692 किमी है।

E अनुत्तरित प्रश्न

- 34 Rajasthan State Road Transport Corporation was established in :

A 1968

B	1964	Correct
---	------	---------

C 1966

D 1962

E Question not attempted

- 34 राजस्थान राज्य सड़क परिवहन निगम की स्थापना की गई:

A 1968 में

B	1964 में	Correct
---	----------	---------

C 1966 में

D 1962 में

E अनुत्तरित प्रश्न

- 35 The Directorate of Environment and Climate Change in Rajasthan has been established in the year _____.

A 2024

Set No.: □

B 2021

C 2015

D	2019	Correct
---	------	---------

E Question not attempted

35 राजस्थान में पर्यावरण एवं जलवायु परिवर्तन निदेशालय वर्ष _____ में स्थापित किया गया है।

A 2024

B 2021

C 2015

D	2019	Correct
---	------	---------

E अनुत्तरित प्रश्न

36 _____ is a process of making holes on work pieces.

A Reaming

B Turning

C	Drilling	Correct
---	----------	---------

D Shaping

E Question not attempted

36 _____, वर्क पीस पर छिद्र बनाने की प्रक्रिया है।

A रीमिंग

B टर्निंग

C	ड्रिलिंग	Correct
---	----------	---------

D शेपिंग

E अनुत्तरित प्रश्न

Set No.: □

37 Whom did Bithoo Sooja call 'Karan of Kaliyug' in his book 'Rao Jaitsi ro Chhand'?

A	Rao Lunkarn	Correct
---	-------------	---------

B Rao Jaitsi

C Rao Bika

D Rao Rai Singh

E Question not attempted

37 बीटू सूजा ने अपने ग्रंथ 'राव जैतसी रो छन्द' में किसे 'कलियुग का कर्ण' कहा?

A	राव लूणकर्ण	Correct
---	-------------	---------

B राव जैतसी

C राव बीका

D राव रायसिंह

E अनुत्तरित प्रश्न

38 Which one of the following instruments is used to measure the resistance of an electric circuit?

A Voltmeter

B	Ohmmeter	Correct
---	----------	---------

C pH meter

D Ammeter

E Question not attempted

38 विद्युत परिपथ के प्रतिरोध का माप ज्ञात करने के लिए किस उपकरण का उपयोग किया जाता है?

A वोल्टमीटर

B	ओममीटर	Correct
---	--------	---------

Set No.: □

C पीएच मीटर

D ऐमीटर

E अनुत्तरित प्रश्न

39 Which pollutant is emitted in the atmosphere due to incomplete combustion?

A	Carbon monoxide	Correct
---	-----------------	---------

B Oxides of nitrogen

C Sulphur

D Carbon dioxide

E Question not attempted

39 अधूरे दहन के कारण वातावरण में कौन-सा प्रदूषक उत्सर्जित होता है ?

A	कार्बन मोनोक्साइड	Correct
---	-------------------	---------

B नाइट्रोजन के ऑक्साइड

C सल्फर

D कार्बन डाइऑक्साइड

E अनुत्तरित प्रश्न

40 Which ruler of Kota tried to create Hadoti Sangh by merging Kota, Bundi and Jhalawar Princely States?

A Maharao Man Singh

B	Maharao Bhim Singh	Correct
---	--------------------	---------

C Maharao Laxman Singh

D Maharao Lal Singh

E Question not attempted

Set No.: □

- 40 कोटा के किस शासक ने कोटा, बूंदी और झालावाड़ राज्यों / रियासतों को मिलाकर हाड़ौती संघ बनाने का प्रयास किया ?

A महाराव मानसिंह

B	महाराव भीमसिंह	Correct
---	----------------	---------

C महाराव लक्ष्मणसिंह

D महाराव लालसिंह

E अनुत्तरित प्रश्न

- 41 Which one of the following built the 'Raniji Ki Baori' at Bundi?

A Krishna Kumariji

B Gayatrideviji

C	Nathawati	Correct
---	-----------	---------

D Umade Bhattiyani

E Question not attempted

- 41 बूंदी की 'रानी जी की बावड़ी' का निर्माण निम्न में से किसने करवाया था ?

A कृष्णा कुमारीजी

B गायत्रीदेवीजी

C	नाथावतीजी	Correct
---	-----------	---------

D उमादे भट्टियानी

E अनुत्तरित प्रश्न

- 42 The direction of gear rotation in external gear pump is in the _____.

A sometimes opposite direction and sometimes same direction

B	opposite direction	Correct
---	--------------------	---------

Set No.: □

- C none of these
- D same direction
- E Question not attempted

42 बाहरी गीयर पंप में गीयर के घूर्णन की दिशा _____
में होती है।
A कभी विपरीत दिशा तो कभी समान दिशा

B	विपरीत दिशा	Correct
---	-------------	---------

- C इनमें से कोई नहीं
- D समान दिशा
- E अनुत्तरित प्रश्न

43 Where is the 'Gaib sagar lake' located?
A Ajmer

B	Dungarpur	Correct
---	-----------	---------

- C Banswara
- D Sirohi
- E Question not attempted

43 'गैब सागर झील' कहाँ अवस्थित है ?
A अजमेर

B	डूंगरपुर	Correct
---	----------	---------

- C बांसवाड़ा
- D सिरोही
- E अनुत्तरित प्रश्न

44 Hydraulic brakes work under the principle
of :
A Boyle's law

Set No.: □

B Ohm's law

C Avogadro's law

D	Pascal's law	Correct
---	--------------	---------

E Question not attempted

44 द्रवचालित ब्रेक किस सिद्धांत के अधीन कार्य करते हैं?

A बायल का नियम

B ओम का नियम

C एवोगाद्रो का नियम

D	पास्कल का नियम	Correct
---	----------------	---------

E अनुत्तरित प्रश्न

45 Which one of the following acids is used in automobile batteries?

A Nitric acid

B	Sulphuric acid	Correct
---	----------------	---------

C Phosphoric acid

D Citric acid

E Question not attempted

45 वाहनों (ऑटोमोबाइल) की बैटरी में किस अम्ल का उपयोग किया जाता है?

A नाइट्रिक अम्ल

B	सल्फ्यूरिक अम्ल	Correct
---	-----------------	---------

C फॉस्फोरिक अम्ल

D साइट्रिक अम्ल

E अनुत्तरित प्रश्न

Set No.: □

46 Which one of the following elements is fitted in between the water outlet of the cylinder head and the inlet of the radiator in the water cooling?

A Pressure valve

B Fuel injector

C	Thermostat	Correct
---	------------	---------

D Water pump

E Question not attempted

46 जल शीतलन में सिलेंडर हेड के वाटर आउटलेट और रेडिएटर के इनलेट के बीच निम्नलिखित में से कौन-सा तत्व फिट किया जाता है?

A प्रेशर वाल्व

B ईंधन इंजेक्टर

C	थर्मोस्टेट	Correct
---	------------	---------

D वाटर पंप

E अनुत्तरित प्रश्न

47 Piston rings are made of _____.

A	high grade cast iron	Correct
---	----------------------	---------

B chromium

C titanium

D gun metal

E Question not attempted

47 पिस्टन रिंग किस धातु की बनी होती हैं?

A	उच्च ग्रेड कास्ट आयरन	Correct
---	-----------------------	---------

B क्रोमियम

Set No.: □

C टाइटेनियम

D गन मेटल

E अनुत्तरित प्रश्न

48 A large mass and soft springs result in a :

A high frequency

B	low frequency	Correct
---	---------------	---------

C zero frequency

D medium frequency

E Question not attempted

48 अधिक द्रव्यमान और मृदु स्प्रिंग के कारण क्या होता है ?

A उच्च आवृत्ति

B	निम्न आवृत्ति	Correct
---	---------------	---------

C शून्य आवृत्ति

D मध्यम आवृत्ति

E अनुत्तरित प्रश्न

49 Which of the following districts of Rajasthan are part of 'Great Indian Desert'? (Choose the most appropriate option from below)

A Barmer, Jodhpur, Sirohi

B	Bikaner, Barmer, Jaisalmer	Correct
---	----------------------------	---------

C Jodhpur, Barmer, Udaipur

D Jaisalmer, Barmer, Ajmer

E Question not attempted

Set No.: □

49 निम्नलिखित में से राजस्थान के कौन-से जिले 'भारतीय वृहत् मरुस्थल' के भाग हैं? (निम्न में से सबसे उपयुक्त विकल्प चुनें)

A बाड़मेर, जोधपुर, सिरोही

B	बीकानेर, बाड़मेर, जैसलमेर	Correct
---	---------------------------	---------

C जोधपुर, बाड़मेर, उदयपुर

D जैसलमेर, बाड़मेर, अजमेर

E अनुत्तरित प्रश्न

50 Selective Catalytic Reduction (SCR) is the process of reducing the :

A Sulphur level

B CO₂ level

C	NO _x level	Correct
---	-----------------------	---------

D CO level

E Question not attempted

50 चयनित उत्प्रेरक अपचयन (एससीआर) _____ को कम करने की प्रक्रिया है।

A सल्फर स्तर

B CO₂ स्तर

C	NO _x स्तर	Correct
---	----------------------	---------

D CO स्तर

E अनुत्तरित प्रश्न

51 Removing excess metal with the help of a chisel and hammer, is termed as :

A	chipping	Correct
---	----------	---------

B drilling

Set No.: □

C punching

D riveting

E Question not attempted

51 चिजल और हैमर की मदद से अतिरिक्त धातु हटाने की प्रक्रिया को क्या कहते हैं ?

A	चिपिंग	Correct
---	--------	---------

B ड्रिलिंग

C पंचिंग

D रिबेटिंग

E अनुत्तरित प्रश्न

52 Which method is used to operate the pressure control valve in CRDI injectors?

A	Electronic	Correct
---	------------	---------

B Manual

C Mechanical

D Hydraulic

E Question not attempted

52 सीआरडीआई इंजेक्टर में दाब नियंत्रण वाल्व को संचालित करने के लिए किस विधि का उपयोग किया जाता है ?

A	इलेक्ट्रॉनिक	Correct
---	--------------	---------

B हस्तचालित

C यांत्रिक

D द्रवचालित

E अनुत्तरित प्रश्न

Set No.: □

53 Which was the last Princely State of Rajputana, which signed treaty with British East India Company?

A Karauli

B	Sirohi	Correct
---	--------	---------

C Jaipur

D Alwar

E Question not attempted

53 ब्रिटिश ईस्ट इंडिया कम्पनी के साथ सन्धि करने वाली राजपूताना की अन्तिम देशी रियासत कौन-सी थी ?

A करौली

B	सिरोही	Correct
---	--------	---------

C जयपुर

D अलवर

E अनुत्तरित प्रश्न

54 Avika Nagar Sheep and Wool Research Institute is in _____ district.

A Alwar

B	Tonk	Correct
---	------	---------

C Ajmer

D Jaipur

E Question not attempted

54 अविका नगर भेड़ एवं ऊन अनुसंधान संस्थान _____ जिले में स्थित है।

A अलवर

B	टोंक	Correct
---	------	---------

C अजमेर

Set No.: □

D जयपुर

E अनुत्तरित प्रश्न

55 When compared with the conventional clutch, fluid coupling enables the driver to use the clutch and gear with _____ and _____.

A more skill, less fatigue

B more skill, more fatigue

C less skill, less fatigue

Correct

D less skill, more fatigue

E Question not attempted

55 पारंपरिक क्लच से तुलना करने पर, तरल कपलिंग, ड्राइवर को क्लच और गियर को _____ और _____ के साथ उपयोग करने में सक्षम बनाती है।

A अधिक कौशल, कम श्रान्ति

B अधिक कौशल, अधिक श्रान्ति

C कम कौशल, कम श्रान्ति

Correct

D कम कौशल, अधिक श्रान्ति

E अनुत्तरित प्रश्न

56 Which one of the following for remedies of poor valve seating?

A Repair

Correct

B Rebore

C Clean

D Replace

E Question not attempted

Set No.: □

56 खराब वाल्व सेटिंग के लिए निम्न में से कौन-सा समाधान सही है ?

A	मरम्मत करना	Correct
---	-------------	---------

B दोबारा बोर करना

C सफाई करना

D बदलना

E अनुत्तरित प्रश्न

57 The north-south expansion of the State of Rajasthan is approximately _____ km.

A	826	Correct
---	-----	---------

B 862

C 869

D 896

E Question not attempted

57 राजस्थान राज्य का उत्तर-दक्षिण विस्तार लगभग _____ किमी है।

A	826	Correct
---	-----	---------

B 862

C 869

D 896

E अनुत्तरित प्रश्न

58 What is the 'ledger' called in which the daily routine of the king is mentioned?

A Kamthana Bahi

B Kharita Bahi

Set No.: □

C	Hakikat Bahi	Correct
---	--------------	---------

D Hukumat Bahi

E Question not attempted

58 जिस 'बही' में राजा की दैनिक चर्या का उल्लेख होता है उसे क्या कहा जाता है ?

A कमठाना बही

B खरीता बही

C	हकीकत बही	Correct
---	-----------	---------

D हुकुमत बही

E अनुत्तरित प्रश्न

59 If a worn out reamer is used, it may result in the reamed hole being _____.

A none of these

B	undersize	Correct
---	-----------	---------

C oversize

D actual size

E Question not attempted

59 यदि घिसे हुए रीमर का उपयोग किया जाता है, तो परिणाम रीम किया गया छिद्र _____।

A इनमें से कोई नहीं

B	कम आकार का हो सकता है	Correct
---	-----------------------	---------

C बड़े आकार का हो सकता है

D सही आकार का हो सकता है

E अनुत्तरित प्रश्न

60 Bharat Stage 5 refers to :

A Euro 3

Set No.: □

B	Euro 5	Correct
---	--------	---------

C Euro 4

D Euro 2

E Question not attempted

60 भारत स्टेज 5 का क्या अर्थ है ?

A यूरो 3

B	यूरो 5	Correct
---	--------	---------

C यूरो 4

D यूरो 2

E अनुत्तरित प्रश्न

61 Which fort was built by Rao Bar Singh to secure Bundi from the possible invasions from the side of Mewar, Malwa and Gujarat?

A Mandalgarh

B Achalgarh

C Kumbhalgarh

D	Taragarh	Correct
---	----------	---------

E Question not attempted

61 राव बरसिंह ने बूंदी को मेवाड़, मालवा और गुजरात की ओर से संभावित आक्रमणों से सुरक्षा के लिए किस दुर्ग का निर्माण करवाया ?

A माण्डलगढ़

B अचलगढ़

C कुम्भलगढ़

D	तारागढ़	Correct
---	---------	---------

E अनुत्तरित प्रश्न

Set No.: □

62 What is the speed of crank shaft during engine cranking?

A 200 rpm

B 150 rpm

C 50 rpm

D 100 rpm

Correct

E Question not attempted

62 इंजन की क्रैंकिंग के दौरान क्रैंक शाफ्ट की गति क्या होती है ?

A 200 rpm

B 150 rpm

C 50 rpm

D 100 rpm

Correct

E अनुत्तरित प्रश्न

63 Firing order for four-cylinder engine is :

A 2-3-4-1

B 1-3-4-2

Correct

C 1-4-3-2

D 4-3-1-2

E Question not attempted

63 चार-सिलेंडर इंजन का फायरिंग क्रम क्या होता है ?

A 2-3-4-1

B 1-3-4-2

Correct

C 1-4-3-2

Set No.: □

D 4-3-1-2

E अनुत्तरित प्रश्न

64 Which one of the following joints is to accommodate variation in length between the gearbox and the rear axle?

A Ball joint

B Elbow joint

C U joint

D	Slip joint	Correct
---	------------	---------

E Question not attempted

64 निम्न में से किस संधि का उपयोग, गियरबॉक्स और पिछला एक्सल के बीच की लंबाई को अनुकूलित करने के लिए किया जाता है ?

A बॉल संधि

B एल्बो संधि

C यू संधि

D	स्लिप संधि	Correct
---	------------	---------

E अनुत्तरित प्रश्न

65 The number of teeth in driven and driver is 15 and 30 respectively. Calculate the speed ratio.

A 4:1

B 1:4

C	1:2	Correct
---	-----	---------

D 2:1

E Question not attempted

Set No.: □

65 ड्रिवन और ड्राइवर में टीथ की संख्या क्रमशः 15 और 30 है। गति अनुपात ज्ञात कीजिए।

A 4:1

B 1:4

C	1:2	Correct
---	-----	---------

D 2:1

E अनुत्तरित प्रश्न

66 The wind shield wiper motor consumes a current of :

A	2.7 amps to 3.4 amps	Correct
---	----------------------	---------

B 5.7 amps to 7.4 amps

C 2.0 amps to 2.5 amps

D 10.1 amps to 13.4 amps

E Question not attempted

66 विंड शील्ड के वाइपर की मोटर कितने करंट की खपत करती है ?

A	2.7 एम्पीयर से 3.4 एम्पीयर	Correct
---	----------------------------	---------

B 5.7 एम्पीयर से 7.4 एम्पीयर

C 2.0 एम्पीयर से 2.5 एम्पीयर

D 10.1 एम्पीयर से 13.4 एम्पीयर

E अनुत्तरित प्रश्न

67 Which one of the following is multi viscosity graded oil?

A SAE30

B SAE10W

C SAE20W

Set No.: □

D	SAE10W-20	Correct
---	-----------	---------

E Question not attempted

67 इनमें से कौन-सा बहु श्यानता ग्रेडेड तेल है ?

A SAE30

B SAE10W

C SAE20W

D	SAE10W-20	Correct
---	-----------	---------

E अनुत्तरित प्रश्न

68 Which of the following statements is true?

Statement - I : In 74th Constitutional Amendment Act, there is provision of set up Municipal Corporation, Municipal Council and Town Panchayat.

Statement - II : The Government of Rajasthan decided there shall be Town Panchayat (II, III and IV) grade instead of municipal council.

A Only Statement - II is true.

B Neither Statement - I nor Statement II is true.

C Both Statements - I and II are true.

D	Only Statement - I is true.	Correct
---	-----------------------------	---------

E Question not attempted

68 निम्नलिखित में से कौन-सा कथन सही है ?

कथन - I : 74वें संवैधानिक संशोधन अधिनियम में नगर निगम, नगर परिषद् एवं नगर पंचायत का प्रावधान रखा गया है।

कथन - II : राजस्थान सरकार ने नगरपालिका परिषद् के स्थान पर नगर पंचायत (द्वितीय, तृतीय एवं चतुर्थ) श्रेणी का गठन किया।

A केवल कथन - II सही है।

B न तो कथन - I और न ही कथन - II सही है।

Set No.: □

C कथन – I और II दोनों सही हैं।

D केवल कथन – I सही है।	Correct
------------------------	---------

E अनुत्तरित प्रश्न

69 Akbar, the rebellious son of Aurangzeb was taken to the court of which Maratha Chief by Durgadas Rathore?

A Shivaji

B Sahuji

C Shambhaji	Correct
-------------	---------

D Peshwa Bajji Rao

E Question not attempted

69 औरंगजेब के बागी पुत्र अकबर को दुर्गादास राठौड़ किस मराठा सरदार के दरबार में साथ ले गया?

A शिवाजी

B साहूजी

C शंभाजी	Correct
----------	---------

D पेशवा बाजी राव

E अनुत्तरित प्रश्न

70 Which dialect is used in 'Kirti Stambh Prashasti' of Maharana Kumbha?

A Mewari	Correct
----------	---------

B Rangri

C Bagri

D Dhundhari

E Question not attempted

Set No.: □

70 महाराणा कुम्भा की 'कीर्ति स्तम्भ प्रशस्ति' में किस बोली का प्रयोग किया गया है ?

A	मेवाड़ी	Correct
---	---------	---------

B रांगड़ी

C बागड़ी

D ढूंढड़ी

E अनुत्तरित प्रश्न

71 HEVs are a combination of _____.

A solar components

B	electrical and mechanical components	Correct
---	--------------------------------------	---------

C electrical components

D mechanical components

E Question not attempted

71 एचईवी _____ का संयोजन है।

A सौर घटकों

B	विद्युत और यांत्रिक घटकों	Correct
---	---------------------------	---------

C विद्युत घटकों

D यांत्रिक घटकों

E अनुत्तरित प्रश्न

72 Which one of the following materials is hard?

A Aluminium oxide

B Boron carbide

C	Diamond	Correct
---	---------	---------

D Lead

Set No.: □

E Question not attempted

72 इनमें से कौन-सा पदार्थ कठोर होता है ?

A ऐलुमिनियम ऑक्साइड

B बोरॉन कार्बाइड

C हीरा (डायमंड)

Correct

D लेड

E अनुत्तरित प्रश्न

73 Under whose leadership did the Bhil Movement start in Dungarpur and Banswara States?

A Govind Giri

Correct

B Motilal Tejawat

C Vijay Singh Pathik

D Sadhu Sitaramdas

E Question not attempted

73 डूंगरपुर एवं बांसवाड़ा राज्यों / रियासतों में किसके नेतृत्व में भील आन्दोलन प्रारम्भ हुआ ?

A गोविन्द गिरि

Correct

B मोतीलाल तेजावत

C विजयसिंह पथिक

D साधु सीतारामदास

E अनुत्तरित प्रश्न

74 Which river is not a part of Bay of Bengal drainage system?

A Bamani

B Mej

Set No.: □

C	Guhiya	Correct
---	--------	---------

D Ahu

E Question not attempted

74 बंगाल की खाड़ी के अपवाह तंत्र का हिस्सा कौन-सी नदी नहीं है ?

A बामनी

B मेज

C	गुहिया	Correct
---	--------	---------

D आहु

E अनुत्तरित प्रश्न

75 Which one of the following gear teeth are at an angle to the gear axis?

A Rock & pinion gear

B Worm gear

C Spur gear

D	Helical gear	Correct
---	--------------	---------

E Question not attempted

75 निम्न में से किस गियर में टीथ, गियर अक्ष पर एक कोण में होते हैं ?

A रैक और पिनियन गियर

B वार्म गियर

C स्पर गियर

D	हैलिकल गियर	Correct
---	-------------	---------

E अनुत्तरित प्रश्न

Set No.: □

76 Which one of the following vehicles is classified based on the fuel used?

A Two wheelers

B Sedan vehicle

C	CNG vehicle	Correct
---	-------------	---------

D Power steering vehicle

E Question not attempted

76 निम्न में से किस वाहन को उपयोग किए जाने वाले ईंधन के आधार पर वर्गीकृत किया जाता है ?

A दू-पहिया वाहन

B सिडान वाहन

C	सीएनजी वाले वाहन	Correct
---	------------------	---------

D पावर स्टीयरिंग वाले वाहन

E अनुत्तरित प्रश्न

77 Which type of sensor senses air pressure in the intake manifold?

A	MAP sensor	Correct
---	------------	---------

B Light sensor

C IR sensor

D Ultrasonic sensor

E Question not attempted

77 किस प्रकार का सेंसर इन्टेक मैनिफोल्ड में वायु के दाब का पता लगाता है ?

A	एमएपी सेंसर	Correct
---	-------------	---------

B लाइट सेंसर

C आईआर सेंसर

Set No.: □

D अल्ट्रासॉनिक सेंसर

E अनुत्तरित प्रश्न

78 Where was the Pannadhay born at?

A Salva, Marwar

B Ratnoji, Jodhpur

C Kubiya, Bikaner

D	Pandoli, Chittor	Correct
---	------------------	---------

E Question not attempted

78 पन्नाधाय का जन्म कहाँ हुआ था ?

A सलवा, मारवाड़

B रत्नोजी, जोधपुर

C कुबिया, बीकानेर

D	पांडोली, चित्तौड़	Correct
---	-------------------	---------

E अनुत्तरित प्रश्न

79 Which one of the following instruments is used to measure the voltage drop in the circuit?

A Ohmmeter

B Ammeter

C Resistor

D	Voltmeter	Correct
---	-----------	---------

E Question not attempted

79 परिपथ में वोल्टेज पात को मापने के लिए किस उपकरण का उपयोग किया जाता है ?

A ओममीटर

Set No.: ☐

B ऐमीटर

C रिजिस्टर

D	वोल्टमीटर	Correct
---	-----------	---------

E अनुत्तरित प्रश्न

80 Laps are usually made of _____.

A Lead

B	Copper and lead	Correct
---	-----------------	---------

C Copper

D Magnesium

E Question not attempted

80 लैप सामान्यतः _____ से बने होते हैं।

A लेड

B	कॉपर और लेड	Correct
---	-------------	---------

C कॉपर

D मैग्नीशियम

E अनुत्तरित प्रश्न

81 Bairath was an important centre of which religion and culture in the Mauryan Kingdom?

A Sikh

B	Buddhist	Correct
---	----------	---------

C Hindu

D Jain

E Question not attempted

81 बैराठ मौर्य साम्राज्य के अन्तर्गत किस धर्म एवं संस्कृति का एक प्रमुख केन्द्र था?

Set No.: □

A सिख

B	बौद्ध	Correct
---	-------	---------

C हिन्दू

D जैन

E अनुत्तरित प्रश्न

82 Minor diameter =

A	Major diameter – 2 × depth	Correct
---	----------------------------	---------

B Major diameter + depth

C Major diameter + 2 × depth

D Major diameter – depth

E Question not attempted

82 लघु व्यास =

A	मुख्य व्यास – 2 × गहराई	Correct
---	-------------------------	---------

B मुख्य व्यास + गहराई

C मुख्य व्यास + 2 × गहराई

D मुख्य व्यास – गहराई

E अनुत्तरित प्रश्न

83 Which set of districts of Rajasthan is leading producer of Mica? (Choose the most appropriate option from below)

A Jaipur, Sikar, Churu, Bikaner

B Jaipur, Dausa, Alwar, Bharatpur

C Jaipur, Jodhpur, Barmer, Pali

D	Jaipur, Tonk, Bhilwara, Rajsamand	Correct
---	-----------------------------------	---------

Set No.: □

E Question not attempted

83 राजस्थान के कौन-से जिलों का समूह अभ्रक उत्पादन में अग्रणी हैं? (निम्न में से सबसे उपयुक्त विकल्प चुनें)

A जयपुर, सीकर, चुरू, बीकानेर

B जयपुर, दौसा, अलवर, भरतपुर

C जयपुर, जोधपुर, बाड़मेर, पाली

D	जयपुर, टोंक, भीलवाड़ा, राजसमंद	Correct
---	--------------------------------	---------

E अनुत्तरित प्रश्न

84 When oil with too _____ flows easily and does not stay in the clearances.

A high viscosity

B	low viscosity	Correct
---	---------------	---------

C medium viscosity

D semi solid

E Question not attempted

84 बहुत _____ वाला तेल आसानी से बहता है और अंतरालों में नहीं रुकता।

A उच्च श्यानता

B	निम्न श्यानता	Correct
---	---------------	---------

C मध्यम श्यानता

D अर्धठोस

E अनुत्तरित प्रश्न

85 “Aavdani Janebhya” is the motto of which of the following institutions?

A Lokayukta

B Rajasthan State Election Commission

Set No.: □

C Rajasthan State Human Right Commission

D	Rajasthan State Information Commission	Correct
---	--	---------

E Question not attempted

85 “अवदानी जनेभ्य” निम्नलिखित में से किस संस्था का आदर्श वाक्य है ?

A लोकायुक्त

B राजस्थान राज्य चुनाव आयोग

C राजस्थान राज्य मानव अधिकार आयोग

D	राजस्थान राज्य सूचना आयोग	Correct
---	---------------------------	---------

E अनुत्तरित प्रश्न

86 Which one of the following is used for reconditioning of damaged threads?

A	Die nut	Correct
---	---------	---------

B Wrench

C Tap drill

D Reamer

E Question not attempted

86 क्षतिग्रस्त चूड़ियों की मरम्मत करने के लिए निम्नलिखित में से किसका उपयोग किया जाता है ?

A	डाई नट	Correct
---	--------	---------

B रिंच

C टैप ड्रिल

D रीमर

E अनुत्तरित प्रश्न

Set No.: □

87 Turbocharger _____ the amount of air delivered to the engine cylinder.

A maintains

B makes zero

C increases

Correct

D decreases

E Question not attempted

87 टर्बोचार्जर, इंजन के सिलेंडर को वितरित की जाने वाली वायु की मात्रा को _____।

A बनाए रखता है

B शून्य बना देता है

C अधिक कर देता है

Correct

D कम कर देता है

E अनुत्तरित प्रश्न

88 Hydrogen fuel cells create :

A mechanical energy

B electricity

Correct

C chemical energy

D thermal energy

E Question not attempted

88 हाइड्रोजन ईंधन वाले सेल क्या उत्पन्न करते हैं ?

A यांत्रिक ऊर्जा

B बिजली

Correct

C रासायनिक ऊर्जा

D ऊष्मीय ऊर्जा

Set No.: □

E अनुत्तरित प्रश्न

- 89 Which one of the following features is not associated with arid soil? (Choose the most appropriate option from below)

A	Rich in humus	Correct
---	---------------	---------

B Sandy in texture

C Red to brown in colour

D Saline in nature

E Question not attempted

- 89 निम्न में से कौन-सी एक विशेषता शुष्क मृदा से संबंधित नहीं है? (निम्न में से सबसे उपयुक्त विकल्प चुनें)

A	ह्यूमस समृद्ध	Correct
---	---------------	---------

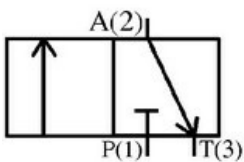
B बलूई बनावट

C रंग में लाल से भूरी

D लवणीय प्रकृति

E अनुत्तरित प्रश्न

- 90 What does the following figure indicate?



A 2/2-directional control valve

B 4/2-directional control valve

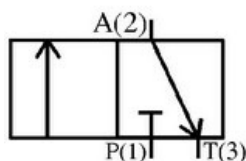
C 4/3-directional control valve

D	3/2-directional control valve	Correct
---	-------------------------------	---------

E Question not attempted

Set No.: □

90 निम्न आकृति क्या दर्शाती है ?



A 2/2-दिशीय नियंत्रण वाल्व

B 4/2-दिशीय नियंत्रण वाल्व

C 4/3-दिशीय नियंत्रण वाल्व

D 3/2-दिशीय नियंत्रण वाल्व

Correct

E अनुत्तरित प्रश्न

91 In the following question, a statement of assertion (A) followed by a statement of reason (R) is given. Choose the correct answer out of the following options :

Assertion (A) : Prior to 74th Constitutional Amendment Act, the organization structure of urban administrative unit varies from state to state.

Reason (R) : Local administration is kept in state list by our Constitution makers and every state was independent to regulate urban bodies as per their need.

A (A) is correct but (R) is incorrect.

B (A) is incorrect but (R) is correct.

C Both (A) and (R) are correct and (R) is correct explanation of (A).

Correct

D Both (A) and (R) are correct but (R) is not correct explanation of (A).

E Question not attempted

Set No.: □

- 91 निम्नलिखित प्रश्न में अभिकथन (A) का एक कथन और उसके बाद कारण (R) का एक कथन दिया गया है। निम्नलिखित विकल्पों में से सही उत्तर को चुनें :

अभिकथन (A) : 74वें संवैधानिक संशोधन अधिनियम से पूर्व, प्रत्येक राज्य में नगरीय प्रशासन की संगठनात्मक व्यवस्था भिन्न थी।

कारण (R) : भारतीय संविधान निर्माताओं ने स्थानीय प्रशासन विषय को राज्य सूची में रखा और प्रत्येक राज्य अपनी आवश्यकता अनुसार शहरी निकायों का नियमन करने के लिए स्वतंत्र था।

A (A) सही है किन्तु (R) गलत है।

B (A) गलत है किन्तु (R) सही है।

C	(A) और (R) दोनों सही हैं और (R), (A) की सही व्याख्या है।	Correct
---	--	---------

D (A) और (R) दोनों सही हैं किन्तु (R), (A) की सही व्याख्या नहीं है।

E अनुत्तरित प्रश्न

- 92 Which colour is used for indicating 10 Amp rating in the fuse?

A White

B	Red	Correct
---	-----	---------

C Violet

D Yellow

E Question not attempted

- 92 फ्यूज में 10 एम्पीयर की रेटिंग को दर्शाने के लिए किस रंग का उपयोग किया जाता है ?

A सफेद

B	लाल	Correct
---	-----	---------

C बैंगनी

D पीला

E अनुत्तरित प्रश्न

Set No.: □

93 'Shabadvani' is the collective name of whose words?

A Dadu

B	Jambhoji	Correct
---	----------	---------

C Meera

D Jasnathji

E Question not attempted

93 'सबदवाणी' किसके वचनों का सामूहिक नाम है ?

A दादू

B	जाम्भोजी	Correct
---	----------	---------

C मीरा

D जसनाथजी

E अनुत्तरित प्रश्न

94 The maintenance cost of electronic fuel injection system is _____.

A nil

B	high	Correct
---	------	---------

C half of normal

D low

E Question not attempted

94 इलेक्ट्रॉनिक फ्यूल इंजेक्शन सिस्टम के रखरखाव की लागत _____ होती है।

A शून्य

B	अधिक	Correct
---	------	---------

C सामान्य से आधी

Set No.: □

D कम

E अनुत्तरित प्रश्न

95 In four stroke engine, the piston moves from TDC to BDC during _____ and _____.

A	suction stroke, power stroke	Correct
---	------------------------------	---------

B exhaust stroke, suction stroke

C compression stroke, power stroke

D power stroke, exhaust stroke

E Question not attempted

95 चार स्ट्रोक इंजन में _____ और _____ के दौरान पिस्टन टीडीसी से बीडीसी की ओर जाता है।

A	सक्शन स्ट्रोक, पावर स्ट्रोक	Correct
---	-----------------------------	---------

B एग्जॉस्ट स्ट्रोक, सक्शन स्ट्रोक

C कोम्प्रेसन स्ट्रोक, पावर स्ट्रोक

D पावर स्ट्रोक, एग्जॉस्ट स्ट्रोक

E अनुत्तरित प्रश्न

96 Which Article of the Constitution defines the duties of Chief Minister?

A Article 166

B Article 163

C Article 167

D	Article 164	Correct
---	-------------	---------

E Question not attempted

96 मुख्यमन्त्री के कर्तव्यों को संविधान का कौन-सा अनुच्छेद परिभाषित करता है?

A अनुच्छेद 166

Set No.: □

B अनुच्छेद 163

C अनुच्छेद 167

D	अनुच्छेद 164	Correct
---	--------------	---------

E अनुत्तरित प्रश्न

97 On which date was the notification to establish Kota Municipal Corporation issued?

A 17 December, 1992

B	23 January, 1993	Correct
---	------------------	---------

C 26 January, 2008

D 24 December, 2009

E Question not attempted

97 किस दिनांक को कोटा नगर निगम स्थापित करने की अधिसूचना जारी की गई ?

A 17 दिसम्बर, 1992

B	23 जनवरी, 1993	Correct
---	----------------	---------

C 26 जनवरी, 2008

D 24 दिसम्बर, 2009

E अनुत्तरित प्रश्न

98 'Narma' is a variety of _____.

A Maize

B Rice

C Sugarcane

D	Cotton	Correct
---	--------	---------

E Question not attempted

Set No.: □

98 'नरमा' _____ की एक किस्म है।

A मक्का

B चावल

C गन्ना

D	कपास	Correct
---	------	---------

E अनुत्तरित प्रश्न

99 According to the Prashasnik Prativedan 2023-24 by the Department of Forest, Rajasthan the approximate reserve forest area as percentage of the total recorded forest area in the state, is reported as _____%.
(Choose the most appropriate option from below)

A 42

B	37	Correct
---	----	---------

C 31

D 35

E Question not attempted

99 वन विभाग, राजस्थान द्वारा जारी प्रशासनिक प्रतिवेदन 2023-24 के अनुसार राज्य के कुल अभिलेखित वन क्षेत्र का लगभग _____ प्रतिशत भाग आरक्षित वन क्षेत्र के रूप में रिपोर्ट किया गया है। (निम्न में से सबसे उपयुक्त विकल्प चुनें)

A 42

B	37	Correct
---	----	---------

C 31

D 35

E अनुत्तरित प्रश्न

Set No.: □

- 100 The range of steering ratio of passenger car is :
- A 50:1 to 65:1

B	12:1 to 20:1	Correct
---	--------------	---------

C 24:1 to 11:1

D 65:1 to 50:1

E Question not attempted

- 100 पैसंजर कार के परिचालन अनुपात का परास क्या होता है ?
- A 50:1 से 65:1

B	12:1 से 20:1	Correct
---	--------------	---------

C 24:1 से 11:1

D 65:1 से 50:1

E अनुत्तरित प्रश्न

- 101 Which one of the following is used as a catalyst in catalytic converter?

A	Palladium	Correct
---	-----------	---------

B Aluminium alloy

C Titanium

D Silicon

E Question not attempted

- 101 कैटलिटिक कन्वर्टर में उत्प्रेरक के रूप में किसका उपयोग किया जाता है ?

A	पैलेडियम	Correct
---	----------	---------

B ऐलुमिनियम मिश्रधातु

C टाइटेनियम

Set No.: □

D सिलिकॉन

E अनुत्तरित प्रश्न

102 Which of the following is the largest man-made freshwater lake in Rajasthan?

A	Jaisamand	Correct
---	-----------	---------

B Rajsamand

C Pichola

D Sardarsamand

E Question not attempted

102 निम्नलिखित में से कौन-सी राजस्थान में मीठे पानी की मानव निर्मित सबसे बड़ी झील है ?

A	जयसमंद	Correct
---	--------	---------

B राजसमंद

C पिछौला

D सरदारसमंद

E अनुत्तरित प्रश्न

103 Which one of the following units is used to control the quantity of fuel injected from the fuel injection pump?

A Radiator

B Nozzle

C Carburettor

D	Governor	Correct
---	----------	---------

E Question not attempted

Set No.: □

103 ईंधन इंजेक्शन पंप से ईंधन के अंतवेशन की मात्रा को नियंत्रित करने के लिए निम्न में से किस इकाई का उपयोग किया जाता है ?

A रेडिएटर

B नॉजल

C कार्बुरेटर

D गवर्नर

Correct

E अनुत्तरित प्रश्न

104 Which one of the following instruments is used for measuring the inside size of slots or holes?

1. Steel rule

2. Depth micrometer

3. Telescope gauge

A Only 1 and 3

B All 1, 2 and 3

C Only 1 and 2

D Only 2 and 3

Correct

E Question not attempted

104 स्लॉट या छिद्रों के आंतरिक आकार को मापने के लिए निम्न में से किस उपकरण का उपयोग किया जाता है ?

1. स्टील पैमाना

2. गहराई माइक्रोमीटर

3. टेलिस्कोप गेज

A केवल 1 और 3

B सभी 1, 2 और 3

C केवल 1 और 2

D केवल 2 और 3

Correct

E अनुत्तरित प्रश्न

105 Which one of the following rivers is not a tributary of the Luni river?

Set No.: □

A Jawai

B	Bandi	Correct
---	-------	---------

C Meethdi (Meethri)

D Sukhdi (Sukhri)

E Question not attempted

105 निम्न में से कौन-सी नदी, लूणी नदी की सहायक नहीं है ?

A जवाई

B	बांदी	Correct
---	-------	---------

C मीठड़ी

D सुखड़ी

E अनुत्तरित प्रश्न

106 1 Pascal =

A	$1 \text{ N} / \text{m}^2$	Correct
---	----------------------------	---------

B $1 \text{ kgf} / \text{cm}^2$ C $1 \text{ kN} / \text{m}^2$ D 1 psi

E Question not attempted

106 1 पास्कल =

A	$1 \text{ N} / \text{m}^2$	Correct
---	----------------------------	---------

B $1 \text{ kgf} / \text{cm}^2$ C $1 \text{ kN} / \text{m}^2$ D 1 psi

Set No.: □

E अनुत्तरित प्रश्न

107 ABS stands for :
A Actual Brake System

B Avoid Brake System

C	Anti-lock Braking System	Correct
---	--------------------------	---------

D Automatic Brake System

E Question not attempted

107 एबीएस का पूर्ण रूप क्या है ?
A एक्जुअल ब्रेक सिस्टम

B अवॉइड ब्रेक सिस्टम

C	एंटी-लॉक ब्रेकिंग सिस्टम	Correct
---	--------------------------	---------

D ऑटोमेटिक ब्रेक सिस्टम

E अनुत्तरित प्रश्न

108 The tyre specification is denoted as 9" × 14"
– 14 PR. What does 14" indicate?
A Shoulder width

B	Bead circle diameter	Correct
---	----------------------	---------

C Ply rating

D Thread radius

E Question not attempted

108 टायर का विनिर्देशन 9" × 14" – 14 PR के रूप में
किया गया है। 14" क्या दर्शाता है ?
A शोल्डर की चौड़ाई

B	बीड सर्कल का व्यास	Correct
---	--------------------	---------

C प्लाय की रेटिंग

Set No.: □

D चूड़ी की त्रिज्या

E अनुत्तरित प्रश्न

109 Which type of switch is used in starting system?

A Selector switch

B	Solenoid switch	Correct
---	-----------------	---------

C 3-way switch

D Limit switch

E Question not attempted

109 स्टार्टिंग सिस्टम में किस प्रकार के स्विच का उपयोग किया जाता है ?

A सलेक्टर स्विच

B	सोलेनॉइड स्विच	Correct
---	----------------	---------

C 3-वे स्विच

D लिमिट स्विच

E अनुत्तरित प्रश्न

110 When viewed from the top, if the front wheels are inclined inward at the front it is called :

A toe - out

B	toe - in	Correct
---	----------	---------

C caster angle

D camber angle

E Question not attempted

110 ऊपर से देखने पर, यदि सामने के पहिये आगे से अंदर की ओर झुके हों, तो यह क्या कहलाता है ?

A टो-आउट

Set No.: □

B दो-इन Correct

C कास्टर कोण

D कैम्बर कोण

E अनुत्तरित प्रश्न

111 Which one of the following properties determines filter quality?

A Quality of oil

B Pore size Correct

C Colour of oil

D Quantity of oil

E Question not attempted

111 निम्नलिखित में से कौन-से गुण से फिल्टर की गुणवत्ता निर्धारित होती है?

A तेल की गुणवत्ता

B रोम छिद्र का आकार Correct

C तेल का रंग

D तेल की मात्रा

E अनुत्तरित प्रश्न

112 Torque transmission by clutch depends upon the :

1. Size of the clutch plate
2. Coefficient of friction
3. Spring pressure

A All 1, 2 and 3 Correct

B Only 2 and 3

C Only 1 and 2

D Only 1 and 3

Set No.: □

E Question not attempted

112 क्लच द्वारा बलाघूर्ण संचरण _____ पर निर्भर करता है।

1. क्लच प्लेट के आकार
2. घर्षण के गुणांक
3. स्प्रिंग दाब

A	सभी 1, 2 और 3	Correct
---	---------------	---------

B केवल 2 और 3

C केवल 1 और 2

D केवल 1 और 3

E अनुत्तरित प्रश्न

113 The ECU can _____ the amount of oxygen in the exhaust by adjusting the air-to-fuel ratio.

A neither increase nor decrease

B decrease

C increase

D	increase or decrease	Correct
---	----------------------	---------

E Question not attempted

113 ईसीयू, वायु-ईंधन अनुपात को घटा-बढ़ाकर एग्जॉस्ट में ऑक्सीजन की मात्रा को _____।

A न तो बढ़ा सकता है और न ही घटा सकता है

B घटा सकता है

C बढ़ा सकता है

D	बढ़ा या घटा सकता है	Correct
---	---------------------	---------

E अनुत्तरित प्रश्न

Set No.: □

114 Which one of the following personal protective equipments is used to protect the eye?

A Hand and head shield

B Hand shield

C Leather aprons

D	Head shield	Correct
---	-------------	---------

E Question not attempted

114 निम्न में से किस निजी सुरक्षा उपकरण का उपयोग आंखों की सुरक्षा के लिए किया जाता है ?

A हैंड और हेड शील्ड

B हैंड शील्ड

C लेदर एप्रन

D	हेड शील्ड	Correct
---	-----------	---------

E अनुत्तरित प्रश्न

115 The relation between pressure and volume of a gas is given by :

A	Boyle's law	Correct
---	-------------	---------

B Pascal's law

C Ohm's law

D Avogadro's law

E Question not attempted

115 गैस के दाब और आयतन के बीच का संबंध किसके द्वारा दिया जाता है ?

A	बॉयल का नियम	Correct
---	--------------	---------

B पास्कल का नियम

Set No.: □

C ओम का नियम

D आवोगाद्रो का नियम

E अनुत्तरित प्रश्न

116 The engine immobilizer is a :

A	theft protection system	Correct
---	-------------------------	---------

B starting system

C auto pilot system

D location tracking system

E Question not attempted

116 इंजन इममोबिलाइजर क्या है ?

A	चोरी से सुरक्षा प्रदान करने वाला सिस्टम	Correct
---	---	---------

B स्टार्टिंग सिस्टम

C ऑटो पाइलट सिस्टम

D स्थान ट्रैक करने वाला सिस्टम

E अनुत्तरित प्रश्न

117 Which non-conventional source of energy has most potential for development in Rajasthan?
(Choose the most appropriate option from below)

A Wind energy

B Bio gas

C Geothermal energy

D	Solar energy	Correct
---	--------------	---------

E Question not attempted

Set No.: □

117 राजस्थान में किस गैर-परम्परागत ऊर्जा स्रोत के विकास की सर्वाधिक सम्भावना है? (निम्न में से सबसे उपयुक्त विकल्प चुनें)

- A पवन ऊर्जा
- B बायो गैस
- C भू-तापीय ऊर्जा

D	सौर-ऊर्जा	Correct
---	-----------	---------

E अनुत्तरित प्रश्न

118 Which one of the following is the component of drum brake?

- A vacuum booster
- B master cylinder

C	back plate	Correct
---	------------	---------

D diaphragm

E Question not attempted

118 निम्न में से कौन-सा ड्रम ब्रेक का घटक है?

- A वैक्यूम बूस्टर
- B मास्टर सिलेंडर

C	बैक प्लेट	Correct
---	-----------	---------

D डायफ्राम

E अनुत्तरित प्रश्न

119 Which one of the following lights provides maximum brightness in a shorter time?

- A Halogen light

B	LED light	Correct
---	-----------	---------

C Neon light

Set No.: □

D LCD light

E Question not attempted

119 निम्नलिखित में से कौन-सी लाइट बहुत कम समय में अधिकतम रोशनी देती है?

A हैलोजन लाइट

B	एलईडी लाइट	Correct
---	------------	---------

C नियॉन लाइट

D एलसीडी लाइट

E अनुत्तरित प्रश्न

120 In rack and pinion type steering mechanism, the rack moves _____.

A right direction only

B	left or right direction	Correct
---	-------------------------	---------

C left direction only

D circular direction

E Question not attempted

120 रैक और पिनियन प्रकार की परिचालक यंत्रावली में, रैक _____ में चलता है।

A केवल दायीं दिशा

B	बायीं या दायीं दिशा	Correct
---	---------------------	---------

C केवल बायीं दिशा

D वृत्ताकार दिशा

E अनुत्तरित प्रश्न