

Set No.: 8

1 The maintenance cost of electronic fuel injection system is _____.

A half of normal

B nil

C	high	Correct
---	------	---------

D low

E Question not attempted

1 इलेक्ट्रॉनिक फ्यूल इंजेक्शन सिस्टम के रखरखाव की लागत _____ होती है।

A सामान्य से आधी

B शून्य

C	अधिक	Correct
---	------	---------

D कम

E अनुत्तरित प्रश्न

2 Which type of switch is used in starting system?

A	Solenoid switch	Correct
---	-----------------	---------

B 3-way switch

C Limit switch

D Selector switch

E Question not attempted

2 स्टार्टिंग सिस्टम में किस प्रकार के स्विच का उपयोग किया जाता है ?

A	सोलेनॉइड स्विच	Correct
---	----------------	---------

B 3-वे स्विच

C लिमिट स्विच

Set No.: 8

D सलेक्टर स्विच

E अनुत्तरित प्रश्न

3 Laps are usually made of _____.

A Magnesium

B	Copper and lead	Correct
---	-----------------	---------

C Copper

D Lead

E Question not attempted

3 लैप सामान्यतः _____ से बने होते हैं।

A मैग्नीशियम

B	कॉपर और लेड	Correct
---	-------------	---------

C कॉपर

D लेड

E अनुत्तरित प्रश्न

4 Which one of the following materials is having the characteristics of both the conductor and insulator?

A Wafers

B Memory chips

C	Semiconductor	Correct
---	---------------	---------

D Microprocessor

E Question not attempted

4 इनमें से किस सामग्री में चालक और रोधक दोनों के अभिलक्षण होते हैं ?

A वेफर

B मेमोरी चिप

Set No.: ॐ

C	अर्धचालक	Correct
---	----------	---------

D माइक्रोप्रोसेसर

E अनुत्तरित प्रश्न

5 Which one of the following for remedies of poor valve seating?

A Replace

B Rebore

C Clean

D	Repair	Correct
---	--------	---------

E Question not attempted

5 खराब वाल्व सेटिंग के लिए निम्न में से कौन-सा समाधान सही है ?

A बदलना

B दोबारा बोर करना

C सफाई करना

D	मरम्मत करना	Correct
---	-------------	---------

E अनुत्तरित प्रश्न

6 Ackerman is a :

A differential mechanism

B	steering mechanism	Correct
---	--------------------	---------

C gear box

D valve mechanism

E Question not attempted

6 एकरमैन क्या है ?

A विभेदी यंत्रावली

Set No.: 8

B	परिचालक यंत्रावली	Correct
---	-------------------	---------

C गियर बॉक्स

D वाल्व यंत्रावली

E अनुत्तरित प्रश्न

7 Hydrogen fuel cells create :

A thermal energy

B mechanical energy

C	electricity	Correct
---	-------------	---------

D chemical energy

E Question not attempted

7 हाइड्रोजन ईंधन वाले सेल क्या उत्पन्न करते हैं ?

A ऊष्मीय ऊर्जा

B यांत्रिक ऊर्जा

C	बिजली	Correct
---	-------	---------

D रासायनिक ऊर्जा

E अनुत्तरित प्रश्न

8 “Aavdani Janebhya” is the motto of which of the following institutions?

A	Rajasthan State Information Commission	Correct
---	--	---------

B Rajasthan State Election Commission

C Rajasthan State Human Right Commission

D Lokayukta

E Question not attempted

Set No.: 8

- 8 “अवदानी जनेभ्य” निम्नलिखित में से किस संस्था का आदर्श वाक्य है ?

A	राजस्थान राज्य सूचना आयोग	Correct
---	---------------------------	---------

B राजस्थान राज्य चुनाव आयोग

C राजस्थान राज्य मानव अधिकार आयोग

D लोकायुक्त

E अनुत्तरित प्रश्न

- 9 Which one of the following is used to determine the quality of diesel fuel?

A Viscosity

B	Cetane number	Correct
---	---------------	---------

C Reynolds number

D Octane number

E Question not attempted

- 9 डीजल ईंधन की गुणवत्ता निर्धारित करने के लिए निम्न में से किसका उपयोग किया जाता है ?

A श्यानता

B	सीटैन संख्या	Correct
---	--------------	---------

C रेनॉल्ड्स संख्या

D ऑक्टेन संख्या

E अनुत्तरित प्रश्न

- 10 Avika Nagar Sheep and Wool Research Institute is in _____ district.

A Jaipur

B	Tonk	Correct
---	------	---------

Set No.: 10

C Ajmer

D Alwar

E Question not attempted

10 अविका नगर भेड़ एवं ऊन अनुसंधान संस्थान _____

जिले में स्थित है।

A जयपुर

B टोंक	Correct
--------	---------

C अजमेर

D अलवर

E अनुत्तरित प्रश्न

11 1 Pascal =

A $1 \text{ kN} / \text{m}^2$

B $1 \text{ N} / \text{m}^2$	Correct
------------------------------	---------

C 1 psi D $1 \text{ kgf} / \text{cm}^2$

E Question not attempted

11 1 पास्कल =

A $1 \text{ kN} / \text{m}^2$

B $1 \text{ N} / \text{m}^2$	Correct
------------------------------	---------

C 1 psi D $1 \text{ kgf} / \text{cm}^2$

E अनुत्तरित प्रश्न

Set No.: 8

12 Which of the following statements is true?

Statement - I : In 74th Constitutional Amendment Act, there is provision of set up Municipal Corporation, Municipal Council and Town Panchayat.

Statement - II : The Government of Rajasthan decided there shall be Town Panchayat (II, III and IV) grade instead of municipal council.

- A Only Statement - II is true.
- B Neither Statement - I nor Statement II is true.
- C Both Statements - I and II are true.

D	Only Statement - I is true.	Correct
---	-----------------------------	---------

E Question not attempted

12 निम्नलिखित में से कौन-सा कथन सही है ?

कथन - I : 74^{वें} संवैधानिक संशोधन अधिनियम में नगर निगम, नगर परिषद् एवं नगर पंचायत का प्रावधान रखा गया है।

कथन - II : राजस्थान सरकार ने नगरपालिका परिषद् के स्थान पर नगर पंचायत (द्वितीय, तृतीय एवं चतुर्थ) श्रेणी का गठन किया।

- A केवल कथन - II सही है।
- B न तो कथन - I और न ही कथन - II सही है।
- C कथन - I और II दोनों सही हैं।

D	केवल कथन - I सही है।	Correct
---	----------------------	---------

E अनुत्तरित प्रश्न

13 Which one of the following personal protective equipments is used to protect the eye?

- A Hand and head shield
- B Hand shield
- C Leather aprons

D	Head shield	Correct
---	-------------	---------

Set No.: 8

E Question not attempted

- 13 निम्न में से किस निजी सुरक्षा उपकरण का उपयोग आंखों की सुरक्षा के लिए किया जाता है ?

A हैंड और हेड शील्ड

B हैंड शील्ड

C लेदर एप्रन

D	हेड शील्ड	Correct
---	-----------	---------

E अनुत्तरित प्रश्न

- 14 The ECU can _____ the amount of oxygen in the exhaust by adjusting the air-to-fuel ratio.

A	increase or decrease	Correct
---	----------------------	---------

B decrease

C increase

D neither increase nor decrease

E Question not attempted

- 14 ईसीयू, वायु-ईंधन अनुपात को घटा-बढ़ाकर एग्जॉस्ट में ऑक्सीजन की मात्रा को _____।

A	बढ़ा या घटा सकता है	Correct
---	---------------------	---------

B घटा सकता है

C बढ़ा सकता है

D न तो बढ़ा सकता है और न ही घटा सकता है

E अनुत्तरित प्रश्न

- 15 Removing excess metal with the help of a chisel and hammer, is termed as :

A riveting

B drilling

Set No.: 8

C punching

D chipping	Correct
------------	---------

E Question not attempted

15 चिजल और हैमर की मदद से अतिरिक्त धातु हटाने की प्रक्रिया को क्या कहते हैं?

A रिबेटिंग

B ड्रिलिंग

C पंचिंग

D चिपिंग	Correct
----------	---------

E अनुत्तरित प्रश्न

16 Which method is used to operate the pressure control valve in CRDI injectors?

A Mechanical

B Electronic	Correct
--------------	---------

C Manual

D Hydraulic

E Question not attempted

16 सीआरडीआई इंजेक्टर में दाब नियंत्रण वाल्व को संचालित करने के लिए किस विधि का उपयोग किया जाता है?

A यांत्रिक

B इलेक्ट्रॉनिक	Correct
----------------	---------

C हस्तचालित

D द्रवचालित

E अनुत्तरित प्रश्न

Set No.: 8

- 17 According to the Prashasnik Prativedan 2023-24 by the Department of Forest, Rajasthan the approximate reserve forest area as percentage of the total recorded forest area in the state, is reported as _____%.
(Choose the most appropriate option from below)

A 35

B	37	Correct
---	----	---------

C 31

D 42

E Question not attempted

- 17 वन विभाग, राजस्थान द्वारा जारी प्रशासनिक प्रतिवेदन 2023-24 के अनुसार राज्य के कुल अभिलेखित वन क्षेत्र का लगभग _____ प्रतिशत भाग आरक्षित वन क्षेत्र के रूप में रिपोर्ट किया गया है। (निम्न में से सबसे उपयुक्त विकल्प चुनें)

A 35

B	37	Correct
---	----	---------

C 31

D 42

E अनुत्तरित प्रश्न

- 18 Hydraulic brakes work under the principle of :

A	Pascal's law	Correct
---	--------------	---------

B Boyle's law

C Ohm's law

D Avogadro's law

E Question not attempted

Set No.: 18

18 द्रवचालित ब्रेक किस सिद्धांत के अधीन कार्य करते हैं?

A	पास्कल का नियम	Correct
---	----------------	---------

B बॉयल का नियम

C ओम का नियम

D एवोगाद्रो का नियम

E अनुत्तरित प्रश्न

19 23 psi is equal to :

A	1.6 kg/cm ²	Correct
---	------------------------	---------

B 1.8 kg/cm²

C 2.2 kg/cm²

D 2.0 kg/cm²

E Question not attempted

19 23 psi किसके बराबर है?

A	1.6 kg/cm ²	Correct
---	------------------------	---------

B 1.8 kg/cm²

C 2.2 kg/cm²

D 2.0 kg/cm²

E अनुत्तरित प्रश्न

20 Which one of the following is used for reconditioning of damaged threads?

A Wrench

B Tap drill

C Reamer

Set No.: 08

☐ D Die nut Correct

E Question not attempted

20 क्षतिग्रस्त चूड़ियों की मरम्मत करने के लिए निम्नलिखित में से किसका उपयोग किया जाता है ?

A रिच

B टैप ड्रिल

C रीमर

☐ D डाई नट Correct

E अनुत्तरित प्रश्न

21 Mahi-Bajaj Sagar is a joint project of which States?

☐ A Rajasthan & Gujarat Correct

B Gujarat & Madhya Pradesh

C Madhya Pradesh & Rajasthan

D Rajasthan & Haryana

E Question not attempted

21 माही बजाज सागर किन राज्यों की संयुक्त परियोजना है ?

☐ A राजस्थान तथा गुजरात Correct

B गुजरात तथा मध्य प्रदेश

C मध्य प्रदेश तथा राजस्थान

D राजस्थान तथा हरियाणा

E अनुत्तरित प्रश्न

22 The unit of capacitance is :

A ohm

☐ B farad Correct

Set No.: ॐ

C voltage

D ampere

E Question not attempted

22 धरिता की इकाई क्या है ?

A ओम

B	फैरड	Correct
---	------	---------

C वोल्टेज

D एम्पीयर

E अनुत्तरित प्रश्न

23 'Shabadvani' is the collective name of whose words?

A Meera

B Dadu

C	Jambhoji	Correct
---	----------	---------

D Jasnathji

E Question not attempted

23 'सबदवाणी' किसके वचनों का सामूहिक नाम है ?

A मीरा

B दादू

C	जाम्भोजी	Correct
---	----------	---------

D जसनाथजी

E अनुत्तरित प्रश्न

24 Which fort was built by Rao Bar Singh to secure Bundi from the possible invasions from the side of Mewar, Malwa and Gujarat?

Set No.: ८

A Achalgarh

B Kumbhalgarh

C Mandalgarh

D	Taragarh	Correct
---	----------	---------

E Question not attempted

24 राव बरसिंह ने बूंदी को मेवाड़, मालवा और गुजरात की ओर से संभावित आक्रमणों से सुरक्षा के लिए किस दुर्ग का निर्माण करवाया ?

A अचलगढ़

B कुम्भलगढ़

C माण्डलगढ़

D	तारागढ़	Correct
---	---------	---------

E अनुत्तरित प्रश्न

25 The tyre specification is denoted as $9" \times 14"$ – 14 PR. What does 14" indicate?

A Ply rating

B Shoulder width

C Thread radius

D	Bead circle diameter	Correct
---	----------------------	---------

E Question not attempted

25 टायर का विनिर्देशन $9" \times 14"$ – 14 PR के रूप में किया गया है। 14" क्या दर्शाता है ?

A प्लाई की रेटिंग

B शोल्डर की चौड़ाई

C चूड़ी की त्रिज्या

D	बीड सर्कल का व्यास	Correct
---	--------------------	---------

Set No.: 8

E अनुत्तरित प्रश्न

26 Which river is not a part of Bay of Bengal drainage system?

A Bamani

B Mej

C	Guhya	Correct
---	-------	---------

D Ahu

E Question not attempted

26 बंगाल की खाड़ी के अपवाह तंत्र का हिस्सा कौन-सी नदी नहीं है ?

A बामनी

B मेज

C	गुहिया	Correct
---	--------	---------

D आहु

E अनुत्तरित प्रश्न

27 Torque transmission by clutch depends upon the :

1. Size of the clutch plate
2. Coefficient of friction
3. Spring pressure

A	All 1, 2 and 3	Correct
---	----------------	---------

B Only 2 and 3

C Only 1 and 2

D Only 1 and 3

E Question not attempted

Set No.: 10

27 क्लच द्वारा बलाघूर्ण संचरण _____ पर निर्भर करता है।

1. क्लच प्लेट के आकार
2. घर्षण के गुणांक
3. स्प्रिंग दाब

A	सभी 1, 2 और 3	Correct
---	---------------	---------

B केवल 2 और 3

C केवल 1 और 2

D केवल 1 और 3

E अनुत्तरित प्रश्न

28 A large mass and soft springs result in a :

A high frequency

B	low frequency	Correct
---	---------------	---------

C zero frequency

D medium frequency

E Question not attempted

28 अधिक द्रव्यमान और मृदु स्प्रिंग के कारण क्या होता है ?

A उच्च आवृत्ति

B	निम्न आवृत्ति	Correct
---	---------------	---------

C शून्य आवृत्ति

D मध्यम आवृत्ति

E अनुत्तरित प्रश्न

29 What is the 'ledger' called in which the daily routine of the king is mentioned?

A Hukumat Bahi

B Kamthana Bahi

C Kharita Bahi

Set No.: ॐ

D	Hakikat Bahi	Correct
---	--------------	---------

E Question not attempted

29 जिस 'बही' में राजा की दैनिक चर्या का उल्लेख होता है उसे क्या कहा जाता है ?

A हुकुमत बही

B कमठाना बही

C खरीता बही

D	हकीकत बही	Correct
---	-----------	---------

E अनुत्तरित प्रश्न

30 On which date was the notification to establish Kota Municipal Corporation issued?

A	23 January, 1993	Correct
---	------------------	---------

B 26 January, 2008

C 17 December, 1992

D 24 December, 2009

E Question not attempted

30 किस दिनांक को कोटा नगर निगम स्थापित करने की अधिसूचना जारी की गई ?

A	23 जनवरी, 1993	Correct
---	----------------	---------

B 26 जनवरी, 2008

C 17 दिसम्बर, 1992

D 24 दिसम्बर, 2009

E अनुत्तरित प्रश्न

Set No.: 8

31 _____ are used to control harmful deposit and to increase anti-freezing quality of the engine.

A	Additives	Correct
---	-----------	---------

B Al powders

C None of these

D Alloys

E Question not attempted

31 _____ का उपयोग खतरनाक निक्षेप को नियंत्रित करने और इंजन की गैर-प्रशीतन गुणता को बढ़ाने के लिए किया जाता है।

A	योजक	Correct
---	------	---------

B Al पाउडर

C इनमें से कोई नहीं

D मिश्रधातु

E अनुत्तरित प्रश्न

32 _____ are provided in the fuel tank to minimize the slushing of fuel due to movement inside the tank.

A Drain plugs

B Filters

C Filler neck

D	Baffles	Correct
---	---------	---------

E Question not attempted

32 टैंक के भीतर की गतिविधि के कारण ईंधन की स्लशिंग को कम से कम करने के लिए ईंधन टैंक में _____ प्रदान किया जाता है।

A ड्रेन प्लग

Set No.: ॐ

B फिल्टर

C फिलर नेक

D	बैफल	Correct
---	------	---------

E अनुत्तरित प्रश्न

33 Which unit does increase the pressure of the air-fuel mixture from the carburettor, before it enters the engine?

A Carburettor

B Radiator

C Intercooler

D	Supercharger	Correct
---	--------------	---------

E Question not attempted

33 काबुरेटर से निकलने वाले वायु और ईंधन के मिश्रण के इंजन में प्रवेश करने से पहले, मिश्रण के दाब में वृद्धि कौन-सी इकाई करती है?

A काबुरेटर

B रेडिएटर

C इंटरकूलर

D	सुपरचार्जर	Correct
---	------------	---------

E अनुत्तरित प्रश्न

34 Whom did Bithoo Sooja call 'Karan of Kaliyug' in his book 'Rao Jaitsi ro Chhand'?

A Rao Bika

B	Rao Lunkarn	Correct
---	-------------	---------

C Rao Jaitsi

D Rao Rai Singh

Set No.: 18

E Question not attempted

34 बीटू सूजा ने अपने ग्रंथ 'राव जैतसी रो छन्द' में किसे 'कलियुग का कर्ण' कहा?

A राव बीका

B	राव लूणकर्ण	Correct
---	-------------	---------

C राव जैतसी

D राव रायसिंह

E अनुत्तरित प्रश्न

35 Which one of the following is the component of drum brake?

A master cylinder

B	back plate	Correct
---	------------	---------

C diaphragm

D vacuum booster

E Question not attempted

35 निम्न में से कौन-सा ड्रम ब्रेक का घटक है?

A मास्टर सिलेंडर

B	बैक प्लेट	Correct
---	-----------	---------

C डायफ्राम

D वैक्यूम बूस्टर

E अनुत्तरित प्रश्न

36 ABS stands for :
A Automatic Brake System

B Avoid Brake System

C	Anti-lock Braking System	Correct
---	--------------------------	---------

Set No.: 18

D Actual Brake System

E Question not attempted

36 एबीएस का पूर्ण रूप क्या है ?

A ऑटोमेटिक ब्रेक सिस्टम

B अवॉइड ब्रेक सिस्टम

C	एंटी-लॉक ब्रेकिंग सिस्टम	Correct
---	--------------------------	---------

D एक्जुअल ब्रेक सिस्टम

E अनुत्तरित प्रश्न

37 Pot joints permit diffraction angles upto :

A 52°

B	22°	Correct
---	------------	---------

C 122°

D 152°

E Question not attempted

37 पॉट संधि, _____ तक के विवर्तन कोण की अनुमति देती है।

A 52°

B	22°	Correct
---	------------	---------

C 122°

D 152°

E अनुत्तरित प्रश्न

38 Ohm's law state:

A	$I = \frac{V}{R}$	Correct
---	-------------------	---------

B $VR = I$

Set No.: 8

C $I = VR$

D $V = \frac{I}{R}$

E Question not attempted

38 ओम के नियम के अनुसार:

A	$I = \frac{V}{R}$	Correct
---	-------------------	---------

B $VR = I$

C $I = VR$

D $V = \frac{I}{R}$

E अनुत्तरित प्रश्न

39 Bairath was an important centre of which religion and culture in the Mauryan Kingdom?

A	Buddhist	Correct
---	----------	---------

B Hindu

C Sikh

D Jain

E Question not attempted

39 बैराठ मौर्य साम्राज्य के अन्तर्गत किस धर्म एवं संस्कृति का एक प्रमुख केन्द्र था ?

A	बौद्ध	Correct
---	-------	---------

B हिन्दू

C सिख

D जैन

Set No.: 10

E अनुत्तरित प्रश्न

- 40 In the following question, a statement of assertion (A) followed by a statement of reason (R) is given. Choose the correct answer out of the following options :

Assertion (A) : Prior to 74th Constitutional Amendment Act, the organization structure of urban administrative unit varies from state to state.

Reason (R) : Local administration is kept in state list by our Constitution makers and every state was independent to regulate urban bodies as per their need.

A Both (A) and (R) are correct but (R) is not correct explanation of (A).

B (A) is correct but (R) is incorrect.

C (A) is incorrect but (R) is correct.

D	Both (A) and (R) are correct and (R) is correct explanation of (A).	Correct
---	---	---------

E Question not attempted

- 40 निम्नलिखित प्रश्न में अभिकथन (A) का एक कथन और उसके बाद कारण (R) का एक कथन दिया गया है। निम्नलिखित विकल्पों में से सही उत्तर को चुनें :

अभिकथन (A) : 74^{वें} संवैधानिक संशोधन अधिनियम से पूर्व, प्रत्येक राज्य में नगरीय प्रशासन की संगठनात्मक व्यवस्था भिन्न थी।

कारण (R) : भारतीय संविधान निर्माताओं ने स्थानीय प्रशासन विषय को राज्य सूची में रखा और प्रत्येक राज्य अपनी आवश्यकता अनुसार शहरी निकायों का नियमन करने के लिए स्वतंत्र था।

A (A) और (R) दोनों सही हैं किन्तु (R), (A) की सही व्याख्या नहीं है।

B (A) सही है किन्तु (R) गलत है।

C (A) गलत है किन्तु (R) सही है।

D	(A) और (R) दोनों सही हैं और (R), (A) की सही व्याख्या है।	Correct
---	--	---------

Set No.: 18

E अनुत्तरित प्रश्न

41 Which one of the devices is placed between two bearing surfaces to reduce friction and wear?

A gear

B coupling

C	ball-bearing	Correct
---	--------------	---------

D carbides

E Question not attempted

41 घर्षण और घिसाव को कम करने के लिए, दो बेयरिंग के बीच में कौन-सा उपकरण रखा जाता है?

A गियर

B कपलिंग

C	बॉल-बेयरिंग	Correct
---	-------------	---------

D कार्बाइड

E अनुत्तरित प्रश्न

42 If a worn out reamer is used, it may result in the reamed hole being _____.

A none of these

B	undersize	Correct
---	-----------	---------

C oversize

D actual size

E Question not attempted

42 यदि घिसे हुए रीमर का उपयोग किया जाता है, तो परिणाम रीम किया गया छिद्र _____।

A इनमें से कोई नहीं

B	कम आकार का हो सकता है	Correct
---	-----------------------	---------

Set No.: 18

- C बड़े आकार का हो सकता है
- D सही आकार का हो सकता है
- E अनुत्तरित प्रश्न

43 Which colour is used for indicating 10 Amp rating in the fuse?

A	Red	Correct
---	-----	---------

- B Violet
- C Yellow
- D White
- E Question not attempted

43 फ्यूज में 10 एम्पीयर की रेटिंग को दर्शाने के लिए किस रंग का उपयोग किया जाता है ?

A	लाल	Correct
---	-----	---------

- B बैंगनी
- C पीला
- D सफेद
- E अनुत्तरित प्रश्न

44 Which one of the following vehicles is classified based on the fuel used?
A Power steering vehicle

B	CNG vehicle	Correct
---	-------------	---------

- C Two wheelers
- D Sedan vehicle
- E Question not attempted

Set No.: 8

44 निम्न में से किस वाहन को उपयोग किए जाने वाले ईंधन के आधार पर वर्गीकृत किया जाता है?

A पावर स्टीयरिंग वाले वाहन

B	सीएनजी वाले वाहन	Correct
---	------------------	---------

C दू-पहिया वाहन

D सिडान वाहन

E अनुत्तरित प्रश्न

45 Under whose leadership did the Bhil Movement start in Dungarpur and Banswara States?

A Motilal Tejawat

B Sadhu Sitaramdas

C	Govind Giri	Correct
---	-------------	---------

D Vijay Singh Pathik

E Question not attempted

45 डूंगरपुर एवं बांसवाड़ा राज्यों / रियासतों में किसके नेतृत्व में भील आन्दोलन प्रारम्भ हुआ?

A मोतीलाल तेजावत

B साधु सीतारामदास

C	गोविन्द गिरि	Correct
---	--------------	---------

D विजयसिंह पथिक

E अनुत्तरित प्रश्न

46 Where is the 'Gaib sagar lake' located?

A Ajmer

B	Dungarpur	Correct
---	-----------	---------

C Banswara

Set No.: ॐ

D Sirohi

E Question not attempted

46 'गैब सागर झील' कहाँ अवस्थित है ?

A अजमेर

B डूंगरपुर

Correct

C बांसवाड़ा

D सिरोही

E अनुत्तरित प्रश्न

47 What is the speed of crank shaft during engine cranking?

A 150 rpm

B 50 rpm

C 200 rpm

D 100 rpm

Correct

E Question not attempted

47 इंजन की क्रैंकिंग के दौरान क्रैंक शाफ्ट की गति क्या होती है ?

A 150 rpm

B 50 rpm

C 200 rpm

D 100 rpm

Correct

E अनुत्तरित प्रश्न

48 In rack and pinion type steering mechanism, the rack moves _____.

A circular direction

B left or right direction

Correct

Set No.: 8

- C left direction only
- D right direction only
- E Question not attempted

48 रैक और पिनियन प्रकार की परिचालक यंत्रावली में, रैक _____ में चलता है।

A वृत्ताकार दिशा

B	बायीं या दायीं दिशा	Correct
---	---------------------	---------

C केवल बायीं दिशा

D केवल दायीं दिशा

E अनुत्तरित प्रश्न

49 The north-south expansion of the State of Rajasthan is approximately _____ km.

A 869

B	826	Correct
---	-----	---------

C 896

D 862

E Question not attempted

49 राजस्थान राज्य का उत्तर-दक्षिण विस्तार लगभग _____ किमी है।

A 869

B	826	Correct
---	-----	---------

C 896

D 862

E अनुत्तरित प्रश्न

Set No.: 8

- 50 Among the following which statement is true regarding to Rajasthan Guaranteed Delivery of Public Service Act 2011?
1. The Act covers 53 subjects of 18 departments.
 2. The Act covers 45 subjects of 15 departments.
- A Neither 1 nor 2
- B Both statements 1 and 2

C	Only statement 1	Correct
---	------------------	---------

D Only statement 2

E Question not attempted

- 50 निम्नलिखित में से कौन-सा कथन राजस्थान लोक सेवा प्रदान गारंटी अधिनियम 2011 के संबंध में सही है?

1. इस अधिनियम में 18 विभागों के 53 विषय शामिल हैं।
2. इस अधिनियम में 15 विभागों के 45 विषय शामिल हैं।

A न तो 1 और न ही 2

B दोनों कथन 1 और 2

C	केवल कथन 1	Correct
---	------------	---------

D केवल कथन 2

E अनुत्तरित प्रश्न

- 51 Which one of the following is used to detect the state of the engine in ECM?

A	Sensors	Correct
---	---------	---------

B Resistors

C Multimeter

D Thermistor

E Question not attempted

Set No.: 78

- 51 ईसीएम में इंजन की अवस्था की जाँच करने के लिए निम्नलिखित में से किसका उपयोग किया जाता है ?

A	सेंसर	Correct
---	-------	---------

B रिजिस्टर

C मल्टीमीटर

D थर्मिस्टर

E अनुत्तरित प्रश्न

- 52 Which of the following is the largest man-made freshwater lake in Rajasthan?

A Pichola

B	Jaisamand	Correct
---	-----------	---------

C Rajsamand

D Sardarsamand

E Question not attempted

- 52 निम्नलिखित में से कौन-सी राजस्थान में मीठे पानी की मानव निर्मित सबसे बड़ी झील है ?

A पिछौला

B	जयसमंद	Correct
---	--------	---------

C राजसमंद

D सरदारसमंद

E अनुत्तरित प्रश्न

- 53 The range of steering ratio of passenger car is :

A 24:1 to 11:1

B 50:1 to 65:1

C 65:1 to 50:1

Set No.: 8

D	12:1 to 20:1	Correct
---	--------------	---------

E Question not attempted

53 पैसेंजर कार के परिचालन अनुपात का परास क्या होता है ?

A 24:1 से 11:1

B 50:1 से 65:1

C 65:1 से 50:1

D	12:1 से 20:1	Correct
---	--------------	---------

E अनुत्तरित प्रश्न

54 Match the Type of Fort in **Column I** with Fort in **Column II**.

Column I
(Type of Fort)

Column II
(Fort)

1. Airan Fort

a. Gagron Fort

2. Parikh Durg

b. Jaisalmer Fort

3. Dhanvan Durg

c. Jalore Fort

4. Auduk Durg

d. Bharatpur Fort

Choose the most appropriate option from below:

A 1-b, 2-c, 3-a, 4-d

B 1-d, 2-a, 3-b, 4-c

C	1-c, 2-d, 3-b, 4-a	Correct
---	--------------------	---------

D 1-d, 2-c, 3-b, 4-a

E Question not attempted

54 कॉलम I में दुर्ग का प्रकार को कॉलम II में दुर्ग से मिलान कीजिए।

कॉलम I

कॉलम II

(दुर्ग का प्रकार)

(दुर्ग)

1. ऐरण दुर्ग

a. गागरोन दुर्ग

2. परीख दुर्ग

b. जैसलमेर दुर्ग

3. धान्वन दुर्ग

c. जालौर दुर्ग

4. जल दुर्ग

d. भरतपुर दुर्ग

निम्न में से सबसे उपयुक्त विकल्प चुनें:

A 1-b, 2-c, 3-a, 4-d

Set No.: 8

B 1-d, 2-a, 3-b, 4-c

C	1-c, 2-d, 3-b, 4-a	Correct
---	--------------------	---------

D 1-d, 2-c, 3-b, 4-a

E अनुत्तरित प्रश्न

55 Which type of sensor is used to monitor the distance between the vehicle's axle and its chassis?

A Proximity sensor

B Ultrasonic sensor

C IR sensor

D	Height sensor	Correct
---	---------------	---------

E Question not attempted

55 वाहन के एक्सल और इसके चेसिस के बीच की दूरी का निरीक्षण करने के लिए किस प्रकार के सेंसर का उपयोग किया जाता है ?

A प्रॉक्सिमिटी सेंसर

B अल्ट्रासॉनिक सेंसर

C आईआर सेंसर

D	हाइट सेंसर	Correct
---	------------	---------

E अनुत्तरित प्रश्न

56 When oil with too _____ flows easily and does not stay in the clearances.

A medium viscosity

B high viscosity

C semi solid

D	low viscosity	Correct
---	---------------	---------

Set No.: 8

E Question not attempted

56 बहुत _____ वाला तेल आसानी से बहता है और अंतरालों में नहीं रुकता।

A मध्यम श्यानता

B उच्च श्यानता

C अर्धठोस

D निम्न श्यानता

Correct

E अनुत्तरित प्रश्न

57 Which was the last Princely State of Rajputana, which signed treaty with British East India Company?

A Karauli

B Sirohi

Correct

C Jaipur

D Alwar

E Question not attempted

57 ब्रिटिश ईस्ट इंडिया कम्पनी के साथ सन्धि करने वाली राजपूताना की अन्तिम देशी रियासत कौन-सी थी?

A करौली

B सिरौही

Correct

C जयपुर

D अलवर

E अनुत्तरित प्रश्न

58 When compared with the conventional clutch, fluid coupling enables the driver to use the clutch and gear with _____ and _____.

A more skill, less fatigue

Set No.: 08

☒ B less skill, less fatigue Correct

C less skill, more fatigue

D more skill, more fatigue

E Question not attempted

58 पारंपरिक क्लच से तुलना करने पर, तरल कपलिंग, ड्राइवर को क्लच और गियर को _____ और _____ के साथ उपयोग करने में सक्षम बनाती है।

A अधिक कौशल, कम श्रान्ति

☒ B कम कौशल, कम श्रान्ति Correct

C कम कौशल, अधिक श्रान्ति

D अधिक कौशल, अधिक श्रान्ति

E अनुत्तरित प्रश्न

59 HEVs are a combination of _____.

☒ A electrical and mechanical components Correct

B electrical components

C solar components

D mechanical components

E Question not attempted

59 एचईवी _____ का संयोजन है।

☒ A विद्युत और यांत्रिक घटकों Correct

B विद्युत घटकों

C सौर घटकों

D यांत्रिक घटकों

E अनुत्तरित प्रश्न

Set No.: ॐ

60 Which one of the following features is not associated with arid soil? (Choose the most appropriate option from below)

A	Rich in humus	Correct
---	---------------	---------

B Sandy in texture

C Red to brown in colour

D Saline in nature

E Question not attempted

60 निम्न में से कौन-सी एक विशेषता शुष्क मृदा से संबंधित नहीं है? (निम्न में से सबसे उपयुक्त विकल्प चुनें)

A	ह्युमस समृद्ध	Correct
---	---------------	---------

B बलूई बनावट

C रंग में लाल से भूरी

D लवणीय प्रकृति

E अनुत्तरित प्रश्न

61 Which dialect is used in 'Kirti Stambh Prashasti' of Maharana Kumbha?

A	Mewari	Correct
---	--------	---------

B Bagri

C Dhundhari

D Rangri

E Question not attempted

61 महाराणा कुम्भा की 'कीर्ति स्तम्भ प्रशस्ति' में किस बोली का प्रयोग किया गया है?

A	मेवाड़ी	Correct
---	---------	---------

Set No.: ७

B बागड़ी

C ढूँढाड़ी

D रांगड़ी

E अनुत्तरित प्रश्न

62 The engine immobilizer is a :

A auto pilot system

B	theft protection system	Correct
---	-------------------------	---------

C starting system

D location tracking system

E Question not attempted

62 इंजन इममोबिलाइजर क्या है ?

A ऑटो पाइलट सिस्टम

B	चोरी से सुरक्षा प्रदान करने वाला सिस्टम	Correct
---	---	---------

C स्टार्टिंग सिस्टम

D स्थान ट्रैक करने वाला सिस्टम

E अनुत्तरित प्रश्न

63 When viewed from the top, if the front wheels are inclined inward at the front it is called :

A toe - out

B camber angle

C	toe - in	Correct
---	----------	---------

D caster angle

E Question not attempted

Set No.: 8

63 ऊपर से देखने पर, यदि सामने के पहिये आगे से अंदर की ओर झुके हों, तो यह क्या कहलाता है?

- A टो-आउट
- B कैम्बर कोण

C	टो-इन	Correct
---	-------	---------

- D कास्टर कोण
- E अनुत्तरित प्रश्न

64 Which one of the following devices is used to control the maximum air pressure in the tank?

A	Unloader valve	Correct
---	----------------	---------

- B Slack adjuster
- C Brake valve
- D Brake chamber
- E Question not attempted

64 टैंक में अधिकतम वायु दाब को नियंत्रित करने के लिए किस उपकरण का उपयोग किया जाता है?

A	अनलोडर वाल्व	Correct
---	--------------	---------

- B स्लैक एडजस्टर
- C ब्रेक वाल्व
- D ब्रेक चेंबर
- E अनुत्तरित प्रश्न

65 Which of the following districts of Rajasthan are part of 'Great Indian Desert'? (Choose the most appropriate option from below)

- A Jaisalmer, Barmer, Ajmer
- B Jodhpur, Barmer, Udaipur

Set No.: 78

C Barmer, Jodhpur, Sirohi

D	Bikaner, Barmer, Jaisalmer	Correct
---	----------------------------	---------

E Question not attempted

65 निम्नलिखित में से राजस्थान के कौन-से जिले 'भारतीय वृहत् मरुस्थल' के भाग हैं? (निम्न में से सबसे उपयुक्त विकल्प चुनें)

A जैसलमेर, बाड़मेर, अजमेर

B जोधपुर, बाड़मेर, उदयपुर

C बाड़मेर, जोधपुर, सिरोही

D	बीकानेर, बाड़मेर, जैसलमेर	Correct
---	---------------------------	---------

E अनुत्तरित प्रश्न

66 Bharat Stage 5 refers to :

A	Euro 5	Correct
---	--------	---------

B Euro 4

C Euro 2

D Euro 3

E Question not attempted

66 भारत स्टेज 5 का क्या अर्थ है?

A	यूरो 5	Correct
---	--------	---------

B यूरो 4

C यूरो 2

D यूरो 3

E अनुत्तरित प्रश्न

Set No.: 8

67 The wind shield wiper motor consumes a current of :

- A 10.1 amps to 13.4 amps
- B 5.7 amps to 7.4 amps
- C 2.0 amps to 2.5 amps

D	2.7 amps to 3.4 amps	Correct
---	----------------------	---------

E Question not attempted

67 विंड शील्ड के वाइपर की मोटर कितने करंट की खपत करती है ?

- A 10.1 एम्पीयर से 13.4 एम्पीयर
- B 5.7 एम्पीयर से 7.4 एम्पीयर
- C 2.0 एम्पीयर से 2.5 एम्पीयर

D	2.7 एम्पीयर से 3.4 एम्पीयर	Correct
---	----------------------------	---------

E अनुत्तरित प्रश्न

68 Rajasthan State Road Transport Corporation was established in :

A	1964	Correct
---	------	---------

B 1966

C 1962

D 1968

E Question not attempted

68 राजस्थान राज्य सड़क परिवहन निगम की स्थापना की गई:

A	1964 में	Correct
---	----------	---------

B 1966 में

C 1962 में

Set No.: 18

D 1968 में

E अनुत्तरित प्रश्न

69 Which non-conventional source of energy has most potential for development in Rajasthan? (Choose the most appropriate option from below)

A Bio gas

B Solar energy

Correct

C Wind energy

D Geothermal energy

E Question not attempted

69 राजस्थान में किस गैर-परम्परागत ऊर्जा स्रोत के विकास की सर्वाधिक सम्भावना है? (निम्न में से सबसे उपयुक्त विकल्प चुनें)

A बायो गैस

B सौर-ऊर्जा

Correct

C पवन ऊर्जा

D भू-तापीय ऊर्जा

E अनुत्तरित प्रश्न

70 Akbar, the rebellious son of Aurangzeb was taken to the court of which Maratha Chief by Durgadas Rathore?

A Sahuji

B Peshwa Bajji Rao

C Shambhaji

Correct

D Shivaji

E Question not attempted

Set No.: 70

70 औरंगजेब के बागी पुत्र अकबर को दुर्गादास राठौड़ किस मराठा सरदार के दरबार में साथ ले गया ?

A साहूजी

B पेशवा बाजी राव

C	शंभाजी	Correct
---	--------	---------

D शिवाजी

E अनुत्तरित प्रश्न

71 Piston rings are made of _____.

A	high grade cast iron	Correct
---	----------------------	---------

B chromium

C titanium

D gun metal

E Question not attempted

71 पिस्टन रिंग किस धातु की बनी होती हैं ?

A	उच्च ग्रेड कास्ट आयरन	Correct
---	-----------------------	---------

B क्रोमियम

C टाइटेनियम

D गन मेटल

E अनुत्तरित प्रश्न

72 Minor diameter =

A	Major diameter – 2 × depth	Correct
---	----------------------------	---------

B Major diameter + depth

C Major diameter + 2 × depth

D Major diameter – depth

Set No.: ॐ

E Question not attempted

72 लघु व्यास =

A	मुख्य व्यास - $2 \times$ गहराई	Correct
---	--------------------------------	---------

B मुख्य व्यास + गहराई

C मुख्य व्यास + $2 \times$ गहराई

D मुख्य व्यास - गहराई

E अनुत्तरित प्रश्न

73 Sliding bearings are used at the following conditions:

A Low use applications

B Low rotating speed

C	All of these	Correct
---	--------------	---------

D Very large bearing surfaces

E Question not attempted

73 स्लाइडिंग बेयरिंग का उपयोग _____ की परिस्थिति में किया जाता है।

A कम उपयोग वाले अनुप्रयोग

B कम घूर्णन गति

C	ये सभी	Correct
---	--------	---------

D बहुत बड़ी बेयरिंग सतह

E अनुत्तरित प्रश्न

74 Which one of the following instruments is used to measure the voltage drop in the circuit?

A	Voltmeter	Correct
---	-----------	---------

Set No.: 8

- B Resistor
- C Ohmmeter
- D Ammeter
- E Question not attempted

74 परिपथ में वोल्टेज पात को मापने के लिए किस उपकरण का उपयोग किया जाता है ?

A	वोल्टमीटर	Correct
---	-----------	---------

- B रिजिस्टर
- C ओममीटर
- D ऐमीटर
- E अनुत्तरित प्रश्न

75 Which organisation was founded by Narayani Devi Verma on 14th November, 1944 A.D.?

A Veer Ashram Sanstha

B Jan Ashram Sanstha

C Rajasthan Ashram Sanstha

D	Mahila Ashram Sanstha	Correct
---	-----------------------	---------

E Question not attempted

75 14 नवम्बर, 1944 ई. में नारायणी देवी वर्मा ने कौन-सी संस्था की स्थापना की ?

A वीर आश्रम संस्था

B जन आश्रम संस्था

C राजस्थान आश्रम संस्था

D	महिला आश्रम संस्था	Correct
---	--------------------	---------

E अनुत्तरित प्रश्न

Set No.: ॐ

76 The direction of gear rotation in external gear pump is in the _____.

- A none of these
- B sometimes opposite direction and sometimes same direction

C	opposite direction	Correct
---	--------------------	---------

D same direction

E Question not attempted

76 बाहरी गीयर पंप में गीयर के घूर्णन की दिशा _____ में होती है।

- A इनमें से कोई नहीं
- B कभी विपरीत दिशा तो कभी समान दिशा

C	विपरीत दिशा	Correct
---	-------------	---------

D समान दिशा

E अनुत्तरित प्रश्न

77 Which one of the following built the 'Raniji Ki Baori' at Bundi?

A Gayatrideviji

B	Nathawatiji	Correct
---	-------------	---------

C Umade Bhattiyani

D Krishna Kumariji

E Question not attempted

77 बून्दी की 'रानी जी की बावड़ी' का निर्माण निम्न में से किसने करवाया था?

A गायत्रीदेवीजी

B	नाथावतीजी	Correct
---	-----------	---------

Set No.: ॐ

C उमादे भट्टियानी

D कृष्णा कुमारीजी

E अनुत्तरित प्रश्न

78 What is the effect on part of the body, when it comes in the contact with the electrical circuit?

A Death

B Severe pain

C All of these

Correct

D Burning of skin

E Question not attempted

78 जब शरीर का कोई अंग विद्युत परिपथ के संपर्क में आता है, तो इसका क्या प्रभाव होता है?

A मृत्यु

B बहुत अधिक दर्द

C ये सभी

Correct

D त्वचा का जलना

E अनुत्तरित प्रश्न

79 Which one of the following is multi viscosity graded oil?

A SAE30

B SAE10W

C SAE20W

D SAE10W-20

Correct

E Question not attempted

79 इनमें से कौन-सा बहु श्यानता ग्रेडेड तेल है?

Set No.: 8

A SAE30

B SAE10W

C SAE20W

D	SAE10W-20	Correct
---	-----------	---------

E अनुत्तरित प्रश्न

80 Which one of the following joints is to accommodate variation in length between the gearbox and the rear axle?

A U joint

B Ball joint

C Elbow joint

D	Slip joint	Correct
---	------------	---------

E Question not attempted

80 निम्न में से किस संधि का उपयोग, गियरबॉक्स और पिछला एक्सल के बीच की लंबाई को अनुकूलित करने के लिए किया जाता है ?

A यू संधि

B बॉल संधि

C एल्बो संधि

D	स्लिप संधि	Correct
---	------------	---------

E अनुत्तरित प्रश्न

81 Which ruler of Kota tried to create Hadoti Sangh by merging Kota, Bundi and Jhalawar Princely States?

A	Maharao Bhim Singh	Correct
---	--------------------	---------

B Maharao Laxman Singh

C Maharao Lal Singh

Set No.: 8

D Maharao Man Singh

E Question not attempted

81 कोटा के किस शासक ने कोटा, बूंदी और झालावाड़ राज्यों / रियासतों को मिलाकर हाइदराबाद संघ बनाने का प्रयास किया ?

A	महाराव भीमसिंह	Correct
---	----------------	---------

B महाराव लक्ष्मणसिंह

C महाराव लालसिंह

D महाराव मानसिंह

E अनुत्तरित प्रश्न

82 Which one of the following instruments is used to measure the resistance of an electric circuit?

A	Ohmmeter	Correct
---	----------	---------

B pH meter

C Ammeter

D Voltmeter

E Question not attempted

82 विद्युत परिपथ के प्रतिरोध का माप ज्ञात करने के लिए किस उपकरण का उपयोग किया जाता है ?

A	ओममीटर	Correct
---	--------	---------

B पीएच मीटर

C ऐमीटर

D वोल्टमीटर

E अनुत्तरित प्रश्न

Set No.: 8

- 83 Which one of the following units is used to control the quantity of fuel injected from the fuel injection pump?

A	Governor	Correct
---	----------	---------

B Radiator

C Carburettor

D Nozzle

E Question not attempted

- 83 ईंधन इंजेक्शन पंप से ईंधन के अंतर्वेशन की मात्रा को नियंत्रित करने के लिए निम्न में से किस इकाई का उपयोग किया जाता है ?

A	गवर्नर	Correct
---	--------	---------

B रेडिएटर

C कार्बुरेटर

D नोजल

E अनुत्तरित प्रश्न

- 84 Match the Built by in **Column I** with Ancient Structure in **Column II**.

Column I**(Built by)**

1. Kumbha

2. Rao Bar Singh

3. Chand Kanwar

4. Maharaj Madhav Singh

Column II**(Ancient Structure)**

a. Chand Baori (Jodhpur)

b. Shringarchanvari Temple (Chittorgarh)

c. Sheetla Mata Temple (Jaipur)

d. Taragarh Fort (Bundi)

Choose the most appropriate option from below:

A 1-d, 2-c, 3-b, 4-a

B 1-b, 2-c, 3-a, 4-d

C	1-b, 2-d, 3-a, 4-c	Correct
---	--------------------	---------

Set No.: 8

D 1-d, 2-a, 3-b, 4-c

E Question not attempted

84 कॉलम I में निर्माण को कॉलम II में प्राचीन संरचना से मिलान कीजिए।

कॉलम I

(निर्माण)

1. कुम्भा

2. राव बर सिंह

3. चंद कंवर

4. महाराज माधवसिंह

निम्न में से सबसे उपयुक्त विकल्प चुनें:

कॉलम II

(प्राचीन संरचना)

a. चंद बावड़ी (जोधपुर)

b. शृंगारचंवरी मन्दिर
(चित्तौड़गढ़)c. शीतला माता मन्दिर
(जयपुर)

d. तारागढ़ दुर्ग (बूंदी)

A 1-d, 2-c, 3-b, 4-a

B 1-b, 2-c, 3-a, 4-d

C	1-b, 2-d, 3-a, 4-c	Correct
---	--------------------	---------

D 1-d, 2-a, 3-b, 4-c

E अनुत्तरित प्रश्न

85 Which one of the following gear teeth are at an angle to the gear axis?

A Worm gear

B Spur gear

C Rock & pinion gear

D	Helical gear	Correct
---	--------------	---------

E Question not attempted

85 निम्न में से किस गियर में टीथ, गियर अक्ष पर एक कोण में होते हैं?

A वार्म गियर

B स्पर गियर

C रैक और पिनियन गियर

Set No.: ॐ

D	हैलिकल गियर	Correct
---	-------------	---------

E अनुत्तरित प्रश्न

86 Which one of the following acids is used in automobile batteries?

A Nitric acid

B Citric acid

C	Sulphuric acid	Correct
---	----------------	---------

D Phosphoric acid

E Question not attempted

86 वाहनों (ऑटोमोबाइल) की बैटरी में किस अम्ल का उपयोग किया जाता है ?

A नाइट्रिक अम्ल

B साइट्रिक अम्ल

C	सल्फ्यूरिक अम्ल	Correct
---	-----------------	---------

D फॉस्फोरिक अम्ल

E अनुत्तरित प्रश्न

87 When was the Indian Wildlife Protection Act enacted?

A 1982

B	1972	Correct
---	------	---------

C 1962

D 1970

E Question not attempted

87 भारतीय वन्य जीव संरक्षण अधिनियम कब लागू किया गया ?

A 1982

Set No.: 88

B	1972	Correct
---	------	---------

C 1962

D 1970

E अनुत्तरित प्रश्न

88 Selective Catalytic Reduction (SCR) is the process of reducing the :

A CO level

B Sulphur level

C CO₂ level

D	NO _x level	Correct
---	-----------------------	---------

E Question not attempted

88 चयनित उत्प्रेरक अपचयन (एससीआर) _____ को कम करने की प्रक्रिया है।

A CO स्तर

B सल्फर स्तर

C CO₂ स्तर

D	NO _x स्तर	Correct
---	----------------------	---------

E अनुत्तरित प्रश्न

89 'Narma' is a variety of _____.

A	Cotton	Correct
---	--------	---------

B Rice

C Sugarcane

D Maize

E Question not attempted

Set No.: 88

89 'नरमा' _____ की एक किस्म है।

A	कपास	Correct
---	------	---------

B चावल

C गन्ना

D मक्का

E अनुत्तरित प्रश्न

90 Which one of the following is used as a catalyst in catalytic converter?

A Titanium

B Silicon

C Aluminium alloy

D	Palladium	Correct
---	-----------	---------

E Question not attempted

90 कैटेलिटिक कन्वर्टर में उत्प्रेरक के रूप में किसका उपयोग किया जाता है ?

A टाइटेनियम

B सिलिकॉन

C ऐलुमिनियम मिश्रधातु

D	पैलेडियम	Correct
---	----------	---------

E अनुत्तरित प्रश्न

91 In four stroke engine, the piston moves from TDC to BDC during _____ and _____.

A	suction stroke, power stroke	Correct
---	------------------------------	---------

B exhaust stroke, suction stroke

C compression stroke, power stroke

Set No.: 8

D power stroke, exhaust stroke

E Question not attempted

91 चार स्ट्रोक इंजन में _____ और _____ के दौरान
पिस्टन टोपीसी से बीडीसी की ओर जाता है।

A	सक्शन स्ट्रोक, पावर स्ट्रोक	Correct
---	-----------------------------	---------

B एग्जॉस्ट स्ट्रोक, सक्शन स्ट्रोक

C कोम्प्रेशन स्ट्रोक, पावर स्ट्रोक

D पावर स्ट्रोक, एग्जॉस्ट स्ट्रोक

E अनुत्तरित प्रश्न

92 Which one of the following materials is hard?

A	Diamond	Correct
---	---------	---------

B Aluminium oxide

C Boron carbide

D Lead

E Question not attempted

92 इनमें से कौन-सा पदार्थ कठोर होता है ?

A	हीरा (डायमंड)	Correct
---	---------------	---------

B ऐलुमिनियम ऑक्साइड

C बोरॉन कार्बाइड

D लेड

E अनुत्तरित प्रश्न

93 The main function of a lubricant is to :

A make friction infinite

Set No.: 8

B accelerate the friction

C	minimize the friction	Correct
---	-----------------------	---------

D maximize the friction

E Question not attempted

93 स्नेहक का मुख्य कार्य क्या है ?

A घर्षण को अनंत करना

B घर्षण को त्वरित करना

C	घर्षण को कम से कम करना	Correct
---	------------------------	---------

D घर्षण को अधिक से अधिक करना

E अनुत्तरित प्रश्न

94 Where was the Pannadhay born at?

A	Pandoli, Chittor	Correct
---	------------------	---------

B Ratnoji, Jodhpur

C Kubiya, Bikaner

D Salva, Marwar

E Question not attempted

94 पन्नाधाय का जन्म कहाँ हुआ था ?

A	पांडोली, चित्तौड़	Correct
---	-------------------	---------

B रत्नोजी, जोधपुर

C कुबिया, बीकानेर

D सल्वा, मारवाड़

E अनुत्तरित प्रश्न

Set No.: 78

95 _____ is used in manufacturing the Allen

Key.

A Plastic

B HSS

C	Chrome vanadium steel	Correct
---	-----------------------	---------

D Cast iron

E Question not attempted

95 _____ का उपयोग एलन की के उत्पादन में किया जाता है।

A प्लास्टिक

B एचएसएस

C	क्रोम वैनेडियम स्टील	Correct
---	----------------------	---------

D कास्ट आयरन

E अनुत्तरित प्रश्न

96 Which one of the following elements is fitted in between the water outlet of the cylinder head and the inlet of the radiator in the water cooling?

A Pressure valve

B Fuel injector

C	Thermostat	Correct
---	------------	---------

D Water pump

E Question not attempted

96 जल शीतलन में सिलेंडर हेड के वाटर आउटलेट और रेडिएटर के इनलेट के बीच निम्नलिखित में से कौन-सा तत्व फिट किया जाता है?

A प्रेशर वाल्व

B ईंधन इंजेक्टर

Set No.: ॐ

C	थर्मोस्टेट	Correct
---	------------	---------

D वाटर पंप

E अनुत्तरित प्रश्न

97 Which Article of the Constitution defines the duties of Chief Minister?

A	Article 164	Correct
---	-------------	---------

B Article 167

C Article 166

D Article 163

E Question not attempted

97 मुख्यमंत्री के कर्तव्यों को संविधान का कौन-सा अनुच्छेद परिभाषित करता है ?

A	अनुच्छेद 164	Correct
---	--------------	---------

B अनुच्छेद 167

C अनुच्छेद 166

D अनुच्छेद 163

E अनुत्तरित प्रश्न

98 Which type of sensor senses air pressure in the intake manifold?

A IR sensor

B	MAP sensor	Correct
---	------------	---------

C Light sensor

D Ultrasonic sensor

E Question not attempted

Set No.: 08

- 98 किस प्रकार का सेंसर इनटेक मैनिफोल्ड में वायु के दाब का पता लगाता है ?
- A आईआर सेंसर

B	एमएपी सेंसर	Correct
---	-------------	---------

C लाइट सेंसर

D अल्ट्रासॉनिक सेंसर

E अनुत्तरित प्रश्न

- 99 Which one of the following properties determines filter quality?

A	Pore size	Correct
---	-----------	---------

B Quantity of oil

C Quality of oil

D Colour of oil

E Question not attempted

- 99 निम्नलिखित में से कौन-से गुण से फिल्टर की गुणवत्ता निर्धारित होती है ?

A	रोम छिद्र का आकार	Correct
---	-------------------	---------

B तेल की मात्रा

C तेल की गुणवत्ता

D तेल का रंग

E अनुत्तरित प्रश्न

- 100 The relation between pressure and volume of a gas is given by :

A Avogadro's law

B	Boyle's law	Correct
---	-------------	---------

C Pascal's law

Set No.: ॐ

D Ohm's law

E Question not attempted

100 गैस के दाब और आयतन के बीच का संबंध किसके द्वारा दिया जाता है ?

A आवोगाद्रो का नियम

B	बॉयल का नियम	Correct
---	--------------	---------

C पास्कल का नियम

D ओम का नियम

E अनुत्तरित प्रश्न

101 Which one of the following rivers is not a tributary of the Luni river?

A	Bandi	Correct
---	-------	---------

B Sukhdi (Sukhri)

C Meethdi (Meethri)

D Jawai

E Question not attempted

101 निम्न में से कौन-सी नदी, लूणी नदी की सहायक नहीं है ?

A	बादी	Correct
---	------	---------

B सुखड़ी

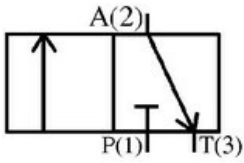
C मीठड़ी

D जवाई

E अनुत्तरित प्रश्न

Set No.: 08

102 What does the following figure indicate?



A 2/2-directional control valve

B 3/2-directional control valve

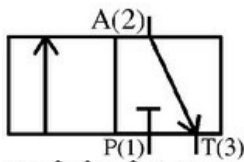
Correct

C 4/2-directional control valve

D 4/3-directional control valve

E Question not attempted

102 निम्न आकृति क्या दर्शाती है ?



A 2/2-दिशीय नियंत्रण वाल्व

B 3/2-दिशीय नियंत्रण वाल्व

Correct

C 4/2-दिशीय नियंत्रण वाल्व

D 4/3-दिशीय नियंत्रण वाल्व

E अनुत्तरित प्रश्न

103 Bourdon tube pressure gauge is manufactured from _____.

A carbon

B aluminium

C stainless steel

Correct

D titanium

E Question not attempted

103 बॉर्डन ट्यूब दाब गेज का उत्पादन _____ से किया जाता है।

Set No.: 8

A कार्बन

B ऐलुमिनियम

C	स्टेनलेस स्टील	Correct
---	----------------	---------

D टाइटेनियम

E अनुत्तरित प्रश्न

104 Which one of the following travels around the nucleus in orbits?

A Neutron

B	Electron	Correct
---	----------	---------

C Proton

D Electricity

E Question not attempted

104 निम्नलिखित में से कौन-सा नाभिक के चारों ओर कक्ष (ऑर्बिट) में घूमता है ?

A न्यूट्रॉन

B	इलेक्ट्रॉन	Correct
---	------------	---------

C प्रोटोन

D विद्युत

E अनुत्तरित प्रश्न

105 Which one of the following gears is to be selected to run the vehicle at 45 km/h?

A IInd gearB IVth gear

C	III rd gear	Correct
---	------------------------	---------

D Ist gear

Set No.: 10

E Question not attempted

105 वाहन को 45 km/h पर चलाने के लिए कौन-सा गियर लगाया जाना चाहिए?

A दूसरा गियर

B चौथा गियर

C	तीसरा गियर	Correct
---	------------	---------

D पहला गियर

E अनुत्तरित प्रश्न

106 Which one of the following lights provides maximum brightness in a shorter time?

A	LED light	Correct
---	-----------	---------

B Neon light

C Halogen light

D LCD light

E Question not attempted

106 निम्नलिखित में से कौन-सी लाइट बहुत कम समय में अधिकतम रोशनी देती है?

A	एलईडी लाइट	Correct
---	------------	---------

B नियॉन लाइट

C हैलोजन लाइट

D एलसीडी लाइट

E अनुत्तरित प्रश्न

107 _____ is a process of making holes on work pieces.

A Shaping

Set No.: 8

B Turning

C	Drilling	Correct
---	----------	---------

D Reaming

E Question not attempted

107 _____, वर्क पीस पर छिद्र बनाने की प्रक्रिया है।

A शैपिंग

B टर्निंग

C	ड्रिलिंग	Correct
---	----------	---------

D रीमिंग

E अनुत्तरित प्रश्न

108 Find out the incorrect statement from the following in context of the Aravali Ranges in Rajasthan : (Choose the most appropriate option from below)

A The approximate length of these ranges is 692 km.

B These are one of the oldest mountains in the world.

C	The Banas Basin lies to the west of these ranges.	Correct
---	---	---------

D The Aravali Ranges run from northeast to southwest.

E Question not attempted

108 निम्नलिखित में से राजस्थान में अरावली शृंखलाओं के संबंध में असत्य कथन को छाँटिये : (निम्न में से सबसे उपयुक्त विकल्प चुनें)

A इन शृंखलाओं की अनुमानित लम्बाई 692 किमी है।

B ये विश्व के प्राचीनतम पर्वतों में से एक है।

C	बनास बेसिन इन शृंखलाओं के पश्चिम में स्थित है।	Correct
---	--	---------

Set No.: 10

D अरावली श्रृंखलाओं का विस्तार उत्तरपूर्व से दक्षिणपश्चिम है।

E अनुत्तरित प्रश्न

109 Which one of the following tools is used to manage the difference in sizes between the shanks of the drills and the type of machine spindles?

A Holder

B Screw

C	Sleeve	Correct
---	--------	---------

D Vice

E Question not attempted

109 ड्रिल के शैंक और मशीन स्पिंडल के प्रकार के बीच आकार में अंतर को प्रबंधित करने के लिए किस टूल का उपयोग किया जाता है ?

A होल्डर

B स्कू

C	स्लीव	Correct
---	-------	---------

D वाइस

E अनुत्तरित प्रश्न

110 'Ravan Hattha', the musical instrument, is mainly played by whom? (Choose the most appropriate option from below)

A Priest and Garasiya

B Mahant and Kalbeliya

C Molvi and Sheikh

D	Bhope and Bhil	Correct
---	----------------	---------

E Question not attempted

Set No.: 8

110 'रावण हत्था' वाद्ययंत्र मुख्य रूप से किनके द्वारा बजाया जाता है? (निम्न में से सबसे उपयुक्त विकल्प चुनें)

- A पुजारी एवं गरासिया
- B महन्त एवं कालबेलिया
- C मौलवी एवं शेख

D	भोपे एवं भील	Correct
---	--------------	---------

E अनुत्तरित प्रश्न

111 Firing order for four-cylinder engine is :

- A 2-3-4-1

B	1-3-4-2	Correct
---	---------	---------

C 1-4-3-2

D 4-3-1-2

E Question not attempted

111 चार-सिलेंडर इंजन का फायरिंग क्रम क्या होता है?

- A 2-3-4-1

B	1-3-4-2	Correct
---	---------	---------

C 1-4-3-2

D 4-3-1-2

E अनुत्तरित प्रश्न

112 The number of teeth in driven and driver is 15 and 30 respectively. Calculate the speed ratio.

- A 4:1

B 1:4

C	1:2	Correct
---	-----	---------

Set No.: 8

D 2:1

E Question not attempted

112 ड्रिवन और ड्राइवर में टीथ की संख्या क्रमशः 15 और 30 है। गति अनुपात ज्ञात कीजिए।

A 4:1

B 1:4

C	1:2	Correct
---	-----	---------

D 2:1

E अनुत्तरित प्रश्न

113 Which pollutant is emitted in the atmosphere due to incomplete combustion?

A Carbon dioxide

B	Carbon monoxide	Correct
---	-----------------	---------

C Oxides of nitrogen

D Sulphur

E Question not attempted

113 अधूरे दहन के कारण वातावरण में कौन-सा प्रदूषक उत्सर्जित होता है ?

A कार्बन डाइऑक्साइड

B	कार्बन मोनोक्साइड	Correct
---	-------------------	---------

C नाइट्रोजन के ऑक्साइड

D सल्फर

E अनुत्तरित प्रश्न

114 The Directorate of Environment and Climate Change in Rajasthan has been established in the year _____.

A	2019	Correct
---	------	---------

Set No.: 8

B 2021

C 2015

D 2024

E Question not attempted

114 राजस्थान में पर्यावरण एवं जलवायु परिवर्तन निदेशालय वर्ष _____ में स्थापित किया गया है।

A	2019	Correct
---	------	---------

B 2021

C 2015

D 2024

E अनुत्तरित प्रश्न

115 Who determine the tenure and service conditions of the State Election Commission in India?

A The State Legislature

B The Parliament of India

C The President of India

D	The Governor of respective State	Correct
---	----------------------------------	---------

E Question not attempted

115 भारत में राज्य निर्वाचन आयोग का कार्यकाल एवं सेवा शर्तें कौन निर्धारित करता है ?

A राज्य विधानमण्डल

B भारत की संसद

C भारत का राष्ट्रपति

D	संबंधित राज्य का राज्यपाल	Correct
---	---------------------------	---------

Set No.: 8

E अनुत्तरित प्रश्न

116 Turbocharger _____ the amount of air delivered to the engine cylinder.

A	increases	Correct
---	-----------	---------

B decreases

C makes zero

D maintains

E Question not attempted

116 टर्बोचार्जर, इंजन के सिलेंडर को वितरित की जाने वाली वायु की मात्रा को _____।

A	अधिक कर देता है	Correct
---	-----------------	---------

B कम कर देता है

C शून्य बना देता है

D बनाए रखता है

E अनुत्तरित प्रश्न

117 What is the pressure inside the fuel injection pump?

A	400 to 700 bar	Correct
---	----------------	---------

B 100 to 400 bar

C 0 to 300 bar

D 700 to 1000 bar

E Question not attempted

117 ईंधन इंजेक्शन पंप के भीतर का दाब कितना होता है ?

A	400 से 700 बार	Correct
---	----------------	---------

B 100 से 400 बार

Set No.: ॐ

C 0 से 300 बार

D 700 से 1000 बार

E अनुत्तरित प्रश्न

118 Which set of districts of Rajasthan is leading producer of Mica? (Choose the most appropriate option from below)

A Jaipur, Sikar, Churu, Bikaner

B Jaipur, Dausa, Alwar, Bharatpur

C Jaipur, Jodhpur, Barmer, Pali

D Jaipur, Tonk, Bhilwara, Rajsamand

Correct

E Question not attempted

118 राजस्थान के कौन-से जिलों का समूह अभ्रक उत्पादन में अग्रणी हैं? (निम्न में से सबसे उपयुक्त विकल्प चुनें)

A जयपुर, सीकर, चुरू, बीकानेर

B जयपुर, दौसा, अलवर, भरतपुर

C जयपुर, जोधपुर, बाड़मेर, पाली

D जयपुर, टोंक, भीलवाड़ा, राजसमंद

Correct

E अनुत्तरित प्रश्न

119 Which one of the following instruments is used for measuring the inside size of slots or holes?

1. Steel rule

2. Depth micrometer

3. Telescope gauge

A Only 1 and 3

B All 1, 2 and 3

C Only 1 and 2

Set No.: 8

☐ D Only 2 and 3 Correct

E Question not attempted

119 स्लॉट या छिद्रों के आंतरिक आकार को मापने के लिए निम्न में से किस उपकरण का उपयोग किया जाता है?

1. स्टील पैमाना
2. गहराई माइक्रोमीटर
3. टेलिस्कोप गेज

A केवल 1 और 3

B सभी 1, 2 और 3

C केवल 1 और 2

☐ D केवल 2 और 3 Correct

E अनुत्तरित प्रश्न

120 The _____ disconnects the horn from the battery current.

A capacitors

B transistors

C fuse

☐ D relay Correct

E Question not attempted

120 _____, हॉर्न को बैटरी की करंट से अलग करता है।

A कैपेसिटर

B ट्रांसिस्टर

C फ्यूज

☐ D रिले Correct

E अनुत्तरित प्रश्न