

Set No.: ☆

1 Which type of switch is used in starting system?

A Selector switch

B	Solenoid switch	Correct
---	-----------------	---------

C 3-way switch

D Limit switch

E Question not attempted

1 स्टार्टिंग सिस्टम में किस प्रकार के स्विच का उपयोग किया जाता है ?

A सलेक्टर स्विच

B	सोलेनॉइड स्विच	Correct
---	----------------	---------

C 3-वे स्विच

D लिमिट स्विच

E अनुत्तरित प्रश्न

2 Where is the 'Gaib sagar lake' located?

A Sirohi

B Banswara

C Ajmer

D	Dungarpur	Correct
---	-----------	---------

E Question not attempted

2 'गैब सागर झील' कहाँ अवस्थित है ?

A सिरोही

B बांसवाड़ा

C अजमेर

D	डूंगरपुर	Correct
---	----------	---------

Set No.: ☆

E अनुत्तरित प्रश्न

3 Which one of the following instruments is used to measure the voltage drop in the circuit?

A Resistor

B Ohmmeter

C Ammeter

D	Voltmeter	Correct
---	-----------	---------

E Question not attempted

3 परिपथ में वोल्टेज पात को मापने के लिए किस उपकरण का उपयोग किया जाता है ?

A रिजिस्टर

B ओममीटर

C ऐमीटर

D	वोल्टमीटर	Correct
---	-----------	---------

E अनुत्तरित प्रश्न

4 Ackerman is a :
A differential mechanism

B	steering mechanism	Correct
---	--------------------	---------

C gear box

D valve mechanism

E Question not attempted

4 एकरमैन क्या है ?

A विभेदी यंत्रावली

B	परिचालक यंत्रावली	Correct
---	-------------------	---------

C गियर बॉक्स

Set No.: ☆

D वाल्व यंत्रावली

E अनुत्तरित प्रश्न

5 Which of the following districts of Rajasthan are part of 'Great Indian Desert'? (Choose the most appropriate option from below)

A Jaisalmer, Barmer, Ajmer

B Jodhpur, Barmer, Udaipur

C Barmer, Jodhpur, Sirohi

D	Bikaner, Barmer, Jaisalmer	Correct
---	----------------------------	---------

E Question not attempted

5 निम्नलिखित में से राजस्थान के कौन-से जिले 'भारतीय वृहत् मरुस्थल' के भाग हैं? (निम्न में से सबसे उपयुक्त विकल्प चुनें)

A जैसलमेर, बाड़मेर, अजमेर

B जोधपुर, बाड़मेर, उदयपुर

C बाड़मेर, जोधपुर, सिरौही

D	बीकानेर, बाड़मेर, जैसलमेर	Correct
---	---------------------------	---------

E अनुत्तरित प्रश्न

6 The _____ disconnects the horn from the battery current.

A capacitors

B transistors

C fuse

D	relay	Correct
---	-------	---------

E Question not attempted

6 _____, हॉर्न को बैटरी की करंट से अलग करता है।

Set No.: ☆

A कैपेसिटर

B ट्रांसिस्टर

C फ्यूज

D	रिले	Correct
---	------	---------

E अनुत्तरित प्रश्न

7 Which one of the following materials is hard?

A Lead

B	Diamond	Correct
---	---------	---------

C Aluminium oxide

D Boron carbide

E Question not attempted

7 इनमें से कौन-सा पदार्थ कठोर होता है ?

A लेड

B	हीरा (डायमंड)	Correct
---	---------------	---------

C ऐलुमिनियम ऑक्साइड

D बोरॉन कार्बाइड

E अनुत्तरित प्रश्न

8 Whom did Bithoo Sooja call 'Karan of Kaliyug' in his book 'Rao Jaitsi ro Chhand'?

A Rao Bika

B	Rao Lunkarn	Correct
---	-------------	---------

C Rao Jaitsi

D Rao Rai Singh

E Question not attempted

Set No.: ☆

- 8 बीटू सूजा ने अपने ग्रंथ 'राव जैतसी रो छन्द' में किसे 'कलियुग का कर्ण' कहा?

A राव बीका

B	राव लूणकर्ण	Correct
---	-------------	---------

C राव जैतसी

D राव रायसिंह

E अनुत्तरित प्रश्न

- 9 Which fort was built by Rao Bar Singh to secure Bundi from the possible invasions from the side of Mewar, Malwa and Gujarat?

A	Taragarh	Correct
---	----------	---------

B Mandalgarh

C Achalgarh

D Kumbhalgarh

E Question not attempted

- 9 राव बरसिंह ने बूंदी को मेवाड़, मालवा और गुजरात की ओर से संभावित आक्रमणों से सुरक्षा के लिए किस दुर्ग का निर्माण करवाया ?

A	तारागढ़	Correct
---	---------	---------

B माण्डलगढ़

C अचलगढ़

D कुम्भलगढ़

E अनुत्तरित प्रश्न

- 10 Which type of sensor senses air pressure in the intake manifold?

A Ultrasonic sensor

B Light sensor

Set No.: ☆

C IR sensor

D	MAP sensor	Correct
---	------------	---------

E Question not attempted

10 किस प्रकार का सेंसर इन्टेक मैनिफोल्ड में वायु के दाब का पता लगाता है ?

A अल्ट्रासोनिक सेंसर

B लाइट सेंसर

C आईआर सेंसर

D	एमएपी सेंसर	Correct
---	-------------	---------

E अनुत्तरित प्रश्न

11 Which one of the following is used to determine the quality of diesel fuel?

A Octane number

B Viscosity

C	Cetane number	Correct
---	---------------	---------

D Reynolds number

E Question not attempted

11 डीजल ईंधन की गुणवत्ता निर्धारित करने के लिए निम्न में से किसका उपयोग किया जाता है ?

A ऑक्टेन संख्या

B श्यानता

C	सीटेन संख्या	Correct
---	--------------	---------

D रेनॉल्ड्स संख्या

E अनुत्तरित प्रश्न

Set No.: ☆

12 Which type of sensor is used to monitor the distance between the vehicle's axle and its chassis?

A IR sensor

B Proximity sensor

C Ultrasonic sensor

D	Height sensor	Correct
---	---------------	---------

E Question not attempted

12 वाहन के एक्सल और इसके चेसिस के बीच की दूरी का निरीक्षण करने के लिए किस प्रकार के सेंसर का उपयोग किया जाता है ?

A आईआर सेंसर

B प्रॉक्सिमिटी सेंसर

C अल्ट्रासॉनिक सेंसर

D	हाइट सेंसर	Correct
---	------------	---------

E अनुत्तरित प्रश्न

13 Which one of the following for remedies of poor valve seating?

A Replace

B	Repair	Correct
---	--------	---------

C Rebore

D Clean

E Question not attempted

13 खराब वाल्व सेटिंग के लिए निम्न में से कौन-सा समाधान सही है ?

A बदलना

B	मरम्मत करना	Correct
---	-------------	---------

C दोबारा बोर करना

Set No.: ☆

D सफाई करना

E अनुत्तरित प्रश्न

14 Mahi-Bajaj Sagar is a joint project of which States?

A Gujarat & Madhya Pradesh

B Rajasthan & Haryana

C Madhya Pradesh & Rajasthan

D	Rajasthan & Gujarat	Correct
---	---------------------	---------

E Question not attempted

14 माही बजाज सागर किन राज्यों की संयुक्त परियोजना है ?

A गुजरात तथा मध्य प्रदेश

B राजस्थान तथा हरियाणा

C मध्य प्रदेश तथा राजस्थान

D	राजस्थान तथा गुजरात	Correct
---	---------------------	---------

E अनुत्तरित प्रश्न

15 Find out the incorrect statement from the following in context of the Aravali Ranges in Rajasthan : (Choose the most appropriate option from below)

A The approximate length of these ranges is 692 km.

B These are one of the oldest mountains in the world.

C	The Banas Basin lies to the west of these ranges.	Correct
---	---	---------

D The Aravali Ranges run from northeast to southwest.

E Question not attempted

Set No.: ☆

- 15 निम्नलिखित में से राजस्थान में अरावली शृंखलाओं के संबंध में असत्य कथन को छाँटिये : (निम्न में से सबसे उपयुक्त विकल्प चुनें)

A इन शृंखलाओं की अनुमानित लम्बाई 692 किमी है।

B ये विश्व के प्राचीनतम पर्वतों में से एक है।

C बनास बेसिन इन शृंखलाओं के पश्चिम में स्थित है।

Correct

D अरावली शृंखलाओं का विस्तार उत्तरपूर्व से दक्षिणपश्चिम है।

E अनुत्तरित प्रश्न

- 16 The number of teeth in driven and driver is 15 and 30 respectively. Calculate the speed ratio.

A 1:4

B 1:2

Correct

C 4:1

D 2:1

E Question not attempted

- 16 ड्रिवन और ड्राइवर में टीथ की संख्या क्रमशः 15 और 30 है। गति अनुपात ज्ञात कीजिए।

A 1:4

B 1:2

Correct

C 4:1

D 2:1

E अनुत्तरित प्रश्न

Set No.: ☆

- 17 Match the Built by in **Column I** with Ancient Structure in **Column II**.

Column I
(Built by)

- | | |
|----------------------------|--|
| 1. Kumbha | a. Chand Baori
(Jodhpur) |
| 2. Rao Bar Singh | b. Shringarchanvari
Temple
(Chittorgarh) |
| 3. Chand Kanwar | c. Sheetla Mata
Temple (Jaipur) |
| 4. Maharaj Madhav
Singh | d. Taragarh Fort
(Bundi) |

Choose the most appropriate option from below:

A	1-b, 2-d, 3-a, 4-c	Correct
---	--------------------	---------

B 1-d, 2-c, 3-b, 4-a

C 1-d, 2-a, 3-b, 4-c

D 1-b, 2-c, 3-a, 4-d

E Question not attempted

- 17 कॉलम I में निर्माण को कॉलम II में प्राचीन संरचना से मिलान कीजिए।

कॉलम I
(निर्माण)

- | | |
|--------------------|--|
| 1. कुम्भा | a. चंद बावड़ी (जोधपुर) |
| 2. राव बर सिंह | b. शृंगारचंवरी मन्दिर
(चित्तौड़गढ़) |
| 3. चंद कंवर | c. शीतला माता मन्दिर
(जयपुर) |
| 4. महाराज माधवसिंह | d. तारागढ़ दुर्ग (बूंदी) |

निम्न में से सबसे उपयुक्त विकल्प चुनें:

A	1-b, 2-d, 3-a, 4-c	Correct
---	--------------------	---------

B 1-d, 2-c, 3-b, 4-a

C 1-d, 2-a, 3-b, 4-c

D 1-b, 2-c, 3-a, 4-d

E अनुत्तरित प्रश्न

Set No.: ☆

- 18 Which one of the following instruments is used to measure the resistance of an electric circuit?

A Voltmeter

B	Ohmmeter	Correct
---	----------	---------

C pH meter

D Ammeter

E Question not attempted

- 18 विद्युत परिपथ के प्रतिरोध का माप ज्ञात करने के लिए किस उपकरण का उपयोग किया जाता है?

A वोल्टमीटर

B	ओममीटर	Correct
---	--------	---------

C पीएच मीटर

D ऐमीटर

E अनुत्तरित प्रश्न

- 19 A large mass and soft springs result in a :

A high frequency

B	low frequency	Correct
---	---------------	---------

C zero frequency

D medium frequency

E Question not attempted

- 19 अधिक द्रव्यमान और मृदु स्प्रिंग के कारण क्या होता है?

A उच्च आवृत्ति

B	निम्न आवृत्ति	Correct
---	---------------	---------

C शून्य आवृत्ति

D मध्यम आवृत्ति

Set No.: ☆

E अनुत्तरित प्रश्न

20 Which one of the following elements is fitted in between the water outlet of the cylinder head and the inlet of the radiator in the water cooling?

A Fuel injector

B	Thermostat	Correct
---	------------	---------

C Water pump

D Pressure valve

E Question not attempted

20 जल शीतलन में सिलेंडर हेड के वाटर आउटलेट और रेडिएटर के इनलेट के बीच निम्नलिखित में से कौन-सा तत्व फिट किया जाता है?

A ईंधन इंजेक्टर

B	थर्मोस्टेट	Correct
---	------------	---------

C वाटर पंप

D प्रेशर वाल्व

E अनुत्तरित प्रश्न

21 “Aavdani Janebhya” is the motto of which of the following institutions?

A Lokayukta

B Rajasthan State Election Commission

C Rajasthan State Human Right Commission

D	Rajasthan State Information Commission	Correct
---	--	---------

E Question not attempted

21 “अवदानी जनेभ्य” निम्नलिखित में से किस संस्था का आदर्श वाक्य है?

A

Set No.: ☆

लोकायुक्त

B राजस्थान राज्य चुनाव आयोग

C राजस्थान राज्य मानव अधिकार आयोग

D	राजस्थान राज्य सूचना आयोग	Correct
---	---------------------------	---------

E अनुत्तरित प्रश्न

22 Which one of the following instruments is used for measuring the inside size of slots or holes?

1. Steel rule
2. Depth micrometer
3. Telescope gauge

A Only 1 and 2

B Only 1 and 3

C All 1, 2 and 3

D	Only 2 and 3	Correct
---	--------------	---------

E Question not attempted

22 स्लॉट या छिद्रों के आंतरिक आकार को मापने के लिए निम्न में से किस उपकरण का उपयोग किया जाता है?

1. स्टील पैमाना
2. गहराई माइक्रोमीटर
3. टेलिस्कोप गेज

A केवल 1 और 2

B केवल 1 और 3

C सभी 1, 2 और 3

D	केवल 2 और 3	Correct
---	-------------	---------

E अनुत्तरित प्रश्न

23 When viewed from the top, if the front wheels are inclined inward at the front it is called :

A	toe - in	Correct
---	----------	---------

Set No.: ☆

B caster angle

C camber angle

D toe - out

E Question not attempted

23 ऊपर से देखने पर, यदि सामने के पहिये आगे से अंदर की ओर झुके हों, तो यह क्या कहलाता है?

A	टो-इन	Correct
---	-------	---------

B कास्टर कोण

C कैम्बर कोण

D टो-आउट

E अनुत्तरित प्रश्न

24 Akbar, the rebellious son of Aurangzeb was taken to the court of which Maratha Chief by Durgadas Rathore?

A Peshwa Bajji Rao

B	Shambhaji	Correct
---	-----------	---------

C Shivaji

D Sahuji

E Question not attempted

24 औरंगजेब के बागी पुत्र अकबर को दुर्गादास राठौड़ किस मराठा सरदार के दरबार में साथ ले गया?

A पेशवा बाजी राव

B	शंभाजी	Correct
---	--------	---------

C शिवाजी

D साहूजी

Set No.: ☆

E अनुत्तरित प्रश्न

25 The range of steering ratio of passenger car is :

A 24:1 to 11:1

B 50:1 to 65:1

C 65:1 to 50:1

D 12:1 to 20:1

Correct

E Question not attempted

25 पैसंजर कार के परिचालन अनुपात का परास क्या होता है ?

A 24:1 से 11:1

B 50:1 से 65:1

C 65:1 से 50:1

D 12:1 से 20:1

Correct

E अनुत्तरित प्रश्न

26 Ohms law state:

A $VR = I$

B $I = VR$

C $I = \frac{V}{R}$

Correct

D $V = \frac{I}{R}$

E Question not attempted

26 ओम के नियम के अनुसार:

A $VR = I$

B $I = VR$

C $I = \frac{V}{R}$

Correct

Set No.: ☆

D $V = \frac{I}{R}$

E अनुत्तरित प्रश्न

27 Which one of the following is used as a catalyst in catalytic converter?

A Aluminium alloy

B Titanium

C Silicon

D	Palladium	Correct
---	-----------	---------

E Question not attempted

27 कैटेलिटिक कन्वर्टर में उत्प्रेरक के रूप में किसका उपयोग किया जाता है ?

A ऐलुमिनियम मिश्रधातु

B टाइटेनियम

C सिलिकॉन

D	पेल्लेडियम	Correct
---	------------	---------

E अनुत्तरित प्रश्न

28 What is the effect on part of the body, when it comes in the contact with the electrical circuit?

A Burning of skin

B	All of these	Correct
---	--------------	---------

C Death

D Severe pain

E Question not attempted

Set No.: ☆

- 28 जब शरीर का कोई अंग विद्युत परिपथ के संपर्क में आता है, तो इसका क्या प्रभाव होता है?
- A त्वचा का जलना

B	ये सभी	Correct
---	--------	---------

C मृत्यु

D बहुत अधिक दर्द

E अनुत्तरित प्रश्न

- 29 Which one of the following is multi viscosity graded oil?

A	SAE10W-20	Correct
---	-----------	---------

B SAE20W

C SAE30

D SAE10W

E Question not attempted

- 29 इनमें से कौन-सा बहु श्यानता ग्रेडेड तेल है?

A	SAE10W-20	Correct
---	-----------	---------

B SAE20W

C SAE30

D SAE10W

E अनुत्तरित प्रश्न

- 30 Bourdon tube pressure gauge is manufactured from _____.

A carbon

B aluminium

C	stainless steel	Correct
---	-----------------	---------

Set No.: ☆

D titanium

E Question not attempted

30 बॉर्डन ट्यूब दाब गेज का उत्पादन _____ से किया जाता है।

A कार्बन

B ऐलुमिनियम

C स्टेनलेस स्टील

Correct

D टाइटेनियम

E अनुत्तरित प्रश्न

31 Which one of the following joints is to accommodate variation in length between the gearbox and the rear axle?

A Elbow joint

B Slip joint

Correct

C Ball joint

D U joint

E Question not attempted

31 निम्न में से किस संधि का उपयोग, गियरबॉक्स और पिछला एक्सल के बीच की लंबाई को अनुकूलित करने के लिए किया जाता है ?

A एल्बो संधि

B स्लिप संधि

Correct

C बॉल संधि

D यू संधि

E अनुत्तरित प्रश्न

32 Pot joints permit diffraction angles upto :

Set No.: ☆

A	22°	Correct
---	-----	---------

B 122°

C 52°

D 152°

E Question not attempted

32 पॉट संधि, _____ तक के विवर्तन कोण की अनुमति देती है।

A	22°	Correct
---	-----	---------

B 122°

C 52°

D 152°

E अनुत्तरित प्रश्न

33 Which one of the following built the 'Raniji Ki Baori' at Bundi?

A	Nathawatiji	Correct
---	-------------	---------

B Umade Bhattiyani

C Gayatrideviji

D Krishna Kumariji

E Question not attempted

33 बून्दी की 'रानी जी की बावड़ी' का निर्माण निम्न में से किसने करवाया था ?

A	नाथावतीजी	Correct
---	-----------	---------

B उमादे भट्टियानी

C गायत्रीदेवीजी

D कृष्णा कुमारीजी

Set No.: ☆

E अनुत्तरित प्रश्न

34 Which dialect is used in 'Kirti Stambh Prashasti' of Maharana Kumbha?

A	Mewari	Correct
---	--------	---------

B Rangri

C Bagri

D Dhundhari

E Question not attempted

34 महाराणा कुम्भा की 'कीर्ति स्तम्भ प्रशस्ति' में किस बोली का प्रयोग किया गया है ?

A	मेवाड़ी	Correct
---	---------	---------

B रांगड़ी

C बागड़ी

D ढूँढाड़ी

E अनुत्तरित प्रश्न

35 In rack and pinion type steering mechanism, the rack moves _____.

A	left or right direction	Correct
---	-------------------------	---------

B left direction only

C circular direction

D right direction only

E Question not attempted

35 रैक और पिनियन प्रकार की परिचालक यंत्रावली में, रैक में चलता है।

A	बायीं या दायीं दिशा	Correct
---	---------------------	---------

Set No.: ☆

B केवल बायीं दिशा

C वृत्ताकार दिशा

D केवल दायीं दिशा

E अनुत्तरित प्रश्न

36 Which one of the following personal protective equipments is used to protect the eye?

A Hand and head shield

B Hand shield

C Leather aprons

D	Head shield	Correct
---	-------------	---------

E Question not attempted

36 निम्न में से किस निजी सुरक्षा उपकरण का उपयोग आंखों की सुरक्षा के लिए किया जाता है?

A हैंड और हेड शील्ड

B हैंड शील्ड

C लेदर एप्रन

D	हेड शील्ड	Correct
---	-----------	---------

E अनुत्तरित प्रश्न

37 When compared with the conventional clutch, fluid coupling enables the driver to use the clutch and gear with _____ and _____.

A more skill, more fatigue

B	less skill, less fatigue	Correct
---	--------------------------	---------

C less skill, more fatigue

D more skill, less fatigue

Set No.: ☆

E Question not attempted

- 37 पारंपरिक क्लच से तुलना करने पर, तरल कपलिंग, डाइवर को क्लच और गियर को _____ और _____ के साथ उपयोग करने में सुक्ष्म बनाती है।

A अधिक कौशल, अधिक श्रान्ति

B	कम कौशल, कम श्रान्ति	Correct
---	----------------------	---------

C कम कौशल, अधिक श्रान्ति

D अधिक कौशल, कम श्रान्ति

E अनुत्तरित प्रश्न

- 38 When was the Indian Wildlife Protection Act enacted?

A 1970

B 1982

C	1972	Correct
---	------	---------

D 1962

E Question not attempted

- 38 भारतीय वन्य जीव संरक्षण अधिनियम कब लागू किया गया?

A 1970

B 1982

C	1972	Correct
---	------	---------

D 1962

E अनुत्तरित प्रश्न

- 39 The wind shield wiper motor consumes a current of :

A 2.0 amps to 2.5 amps

--	--	--

Set No.: ☆

☒ B 2.7 amps to 3.4 amps Correct

C 5.7 amps to 7.4 amps

D 10.1 amps to 13.4 amps

E Question not attempted

39 विंड शील्ड के वाइपर की मोटर कितने करंट की खपत करती है ?

A 2.0 एम्पीयर से 2.5 एम्पीयर

B	2.7 एम्पीयर से 3.4 एम्पीयर	Correct
---	----------------------------	---------

C 5.7 एम्पीयर से 7.4 एम्पीयर

D 10.1 एम्पीयर से 13.4 एम्पीयर

E अनुत्तरित प्रश्न

40 Which was the last Princely State of Rajputana, which signed treaty with British East India Company?

A Karauli

B	Sirohi	Correct
---	--------	---------

C Jaipur

D Alwar

E Question not attempted

40 ब्रिटिश ईस्ट इंडिया कम्पनी के साथ सन्धि करने वाली राजपूताना की अन्तिम देशी रियासत कौन-सी थी ?

A करौली

B	सिरोही	Correct
---	--------	---------

C जयपुर

D अलवर

E अनुत्तरित प्रश्न

Set No.: ☆

41 _____ is used in manufacturing the Allen

Key.

A Cast iron

B Plastic

C HSS

D	Chrome vanadium steel	Correct
---	-----------------------	---------

E Question not attempted

41 _____ का उपयोग एलन की के उत्पादन में किया जाता है।

A कास्ट आयरन

B प्लास्टिक

C एचएसएस

D	क्रोम वैनैडियम स्टील	Correct
---	----------------------	---------

E अनुत्तरित प्रश्न

42 Which one of the following materials is having the characteristics of both the conductor and insulator?

A Microprocessor

B Wafers

C Memory chips

D	Semiconductor	Correct
---	---------------	---------

E Question not attempted

42 इनमें से किस सामग्री में चालक और रोधक दोनों के अभिलक्षण होते हैं ?

A माइक्रोप्रोसेसर

B वेफर

C मेमोरी चिप

Set No.: ☆

D	अर्धचालक	Correct
---	----------	---------

E अनुत्तरित प्रश्न

43 Which one of the following tools is used to manage the difference in sizes between the shanks of the drills and the type of machine spindles?

A Holder

B Screw

C	Sleeve	Correct
---	--------	---------

D Vice

E Question not attempted

43 ड्रिल के शैंक और मशीन स्पिंडल के प्रकार के बीच आकार में अंतर को प्रबंधित करने के लिए किस टूल का उपयोग किया जाता है ?

A होल्डर

B स्कू

C	स्लीव	Correct
---	-------	---------

D वाइस

E अनुत्तरित प्रश्न

44 Which of the following is the largest man-made freshwater lake in Rajasthan?

A Sardarsamand

B Pichola

C	Jaisamand	Correct
---	-----------	---------

D Rajsamand

E Question not attempted

Set No.: ☆

44 निम्नलिखित में से कौन-सी राजस्थान में मीठे पानी की मानव निर्मित सबसे बड़ी झील है ?

A सरदारसमंद

B पिछौला

C	जयसमंद	Correct
---	--------	---------

D राजसमंद

E अनुत्तरित प्रश्न

45 Which Article of the Constitution defines the duties of Chief Minister?

A Article 163

B	Article 164	Correct
---	-------------	---------

C Article 166

D Article 167

E Question not attempted

45 मुख्यमंत्री के कर्तव्यों को संविधान का कौन-सा अनुच्छेद परिभाषित करता है ?

A अनुच्छेद 163

B	अनुच्छेद 164	Correct
---	--------------	---------

C अनुच्छेद 166

D अनुच्छेद 167

E अनुत्तरित प्रश्न

46 When oil with too _____ flows easily and does not stay in the clearances.

A	low viscosity	Correct
---	---------------	---------

B medium viscosity

C high viscosity

Set No.: ☆

D semi solid

E Question not attempted

46 बहुत _____ वाला तेल आसानी से बहता है और अंतरालों में नहीं रुकता।

A	निम्न श्यानता	Correct
---	---------------	---------

B मध्यम श्यानता

C उच्च श्यानता

D अर्धठोस

E अनुत्तरित प्रश्न

47 Which one of the following features is not associated with arid soil? (Choose the most appropriate option from below)

A	Rich in humus	Correct
---	---------------	---------

B Sandy in texture

C Red to brown in colour

D Saline in nature

E Question not attempted

47 निम्न में से कौन-सी एक विशेषता शुष्क मृदा से संबंधित नहीं है? (निम्न में से सबसे उपयुक्त विकल्प चुनें)

A	ह्युमस समृद्ध	Correct
---	---------------	---------

B बलूई बनावट

C रंग में लाल से भूरी

D लवणीय प्रकृति

E अनुत्तरित प्रश्न

Set No.: ☆

48 Which one of the following is used to detect the state of the engine in ECM?

- A Resistors
- B Multimeter
- C Thermistor

D	Sensors	Correct
---	---------	---------

E Question not attempted

48 ईसीएम में इंजन की अवस्था की जाँच करने के लिए निम्नलिखित में से किसका उपयोग किया जाता है?

- A रिजिस्टर
- B मल्टीमीटर
- C थर्मिस्टर

D	सेंसर	Correct
---	-------	---------

E अनुत्तरित प्रश्न

49 Which organisation was founded by Narayani Devi Verma on 14th November, 1944 A.D.?

- A Veer Ashram Sanstha
- B Jan Ashram Sanstha
- C Rajasthan Ashram Sanstha

D	Mahila Ashram Sanstha	Correct
---	-----------------------	---------

E Question not attempted

49 14 नवम्बर, 1944 ई. में नारायणी देवी वर्मा ने कौन-सी संस्था की स्थापना की?

- A वीर आश्रम संस्था
- B जन आश्रम संस्था
- C राजस्थान आश्रम संस्था

Set No.: ☆

☐ D महिला आश्रम संस्था Correct

E अनुत्तरित प्रश्न

50 Which one of the following properties determines filter quality?

A Colour of oil

B Quality of oil

☐ C Pore size Correct

D Quantity of oil

E Question not attempted

50 निम्नलिखित में से कौन-से गुण से फिल्टर की गुणवत्ता निर्धारित होती है?

A तेल का रंग

B तेल की गुणवत्ता

☐ C रोम छिद्र का आकार Correct

D तेल की मात्रा

E अनुत्तरित प्रश्न

51 Which one of the following vehicles is classified based on the fuel used?

A Sedan vehicle

☐ B CNG vehicle Correct

C Two wheelers

D Power steering vehicle

E Question not attempted

51 निम्न में से किस वाहन को उपयोग किए जाने वाले ईंधन के आधार पर वर्गीकृत किया जाता है?

A सिडान वाहन

Set No.: ☆

B	सीएनजी वाले वाहन	Correct
---	------------------	---------

C दू-पहिया वाहन

D पावर स्टीयरिंग वाले वाहन

E अनुत्तरित प्रश्न

52 Which one of the devices is placed between two bearing surfaces to reduce friction and wear?

A carbides

B gear

C	ball-bearing	Correct
---	--------------	---------

D coupling

E Question not attempted

52 घर्षण और घिसाव को कम करने के लिए, दो बेयरिंग के बीच में कौन-सा उपकरण रखा जाता है?

A कार्बाइड

B गियर

C	बॉल-बेयरिंग	Correct
---	-------------	---------

D कपलिंग

E अनुत्तरित प्रश्न

53 If a worn out reamer is used, it may result in the reamed hole being _____.

A none of these

B	undersize	Correct
---	-----------	---------

C oversize

D actual size

E Question not attempted

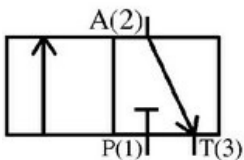
Set No.: ☆

- 53 यदि घिसे हुए रीमर का उपयोग किया जाता है, तो परिणाम रीम किया गया छिद्र _____।
A इनमें से कोई नहीं

B	कम आकार का हो सकता है	Correct
---	-----------------------	---------

- C बड़े आकार का हो सकता है
D सही आकार का हो सकता है
E अनुत्तरित प्रश्न

- 54 What does the following figure indicate?

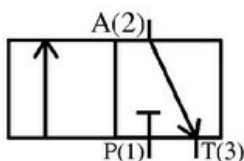


- A 4/2-directional control valve
B 4/3-directional control valve

C	3/2-directional control valve	Correct
---	-------------------------------	---------

- D 2/2-directional control valve
E Question not attempted

- 54 निम्न आकृति क्या दर्शाती है ?



- A 4/2-दिशीय नियंत्रण वाल्व
B 4/3-दिशीय नियंत्रण वाल्व

C	3/2-दिशीय नियंत्रण वाल्व	Correct
---	--------------------------	---------

- D 2/2-दिशीय नियंत्रण वाल्व
E अनुत्तरित प्रश्न

Set No.: ☆

- 55 According to the Prashasnik Prativedan 2023-24 by the Department of Forest, Rajasthan the approximate reserve forest area as percentage of the total recorded forest area in the state, is reported as _____%.
(Choose the most appropriate option from below)

A 42

B	37	Correct
---	----	---------

C 31

D 35

E Question not attempted

- 55 वन विभाग, राजस्थान द्वारा जारी प्रशासनिक प्रतिवेदन 2023-24 के अनुसार राज्य के कुल अभिलेखित वन क्षेत्र का लगभग _____ प्रतिशत भाग आरक्षित वन क्षेत्र के रूप में रिपोर्ट किया गया है। (निम्न में से सबसे उपयुक्त विकल्प चुनें)

A 42

B	37	Correct
---	----	---------

C 31

D 35

E अनुत्तरित प्रश्न

- 56 Which one of the following gear teeth are at an angle to the gear axis?

A	Helical gear	Correct
---	--------------	---------

B Worm gear

C Spur gear

D Rock & pinion gear

E Question not attempted

Set No.: ☆

56 निम्न में से किस गियर में टीथ, गियर अक्ष पर एक कोण में होते हैं ?

A हैलिकल गियर Correct

B वार्म गियर

C स्पर गियर

D रैक और पिनियन गियर

E अनुत्तरित प्रश्न

57 In four stroke engine, the piston moves from TDC to BDC during _____ and _____.

A suction stroke, power stroke Correct

B power stroke, exhaust stroke

C exhaust stroke, suction stroke

D compression stroke, power stroke

E Question not attempted

57 चार स्ट्रोक इंजन में _____ और _____ के दौरान पिस्टन टीडीसी से बीडीसी की ओर जाता है।

A सक्शन स्ट्रोक, पावर स्ट्रोक Correct

B पावर स्ट्रोक, एग्जॉस्ट स्ट्रोक

C एग्जॉस्ट स्ट्रोक, सक्शन स्ट्रोक

D कोम्प्रेशन स्ट्रोक, पावर स्ट्रोक

E अनुत्तरित प्रश्न

58 Hydrogen fuel cells create :

A chemical energy

B mechanical energy

C electricity Correct

Set No.: ☆

D thermal energy

E Question not attempted

58 हाइड्रोजन ईंधन वाले सेल क्या उत्पन्न करते हैं ?

A रासायनिक ऊर्जा

B यांत्रिक ऊर्जा

C	बिजली	Correct
---	-------	---------

D ऊष्मीय ऊर्जा

E अनुत्तरित प्रश्न

59 Firing order for four-cylinder engine is :

A 4-3-1-2

B 2-3-4-1

C	1-3-4-2	Correct
---	---------	---------

D 1-4-3-2

E Question not attempted

59 चार-सिलेंडर इंजन का फायरिंग क्रम क्या होता है ?

A 4-3-1-2

B 2-3-4-1

C	1-3-4-2	Correct
---	---------	---------

D 1-4-3-2

E अनुत्तरित प्रश्न

60 Which method is used to operate the pressure control valve in CRDI injectors?

A Hydraulic

B Manual

Set No.: ☆

C Mechanical

D	Electronic	Correct
---	------------	---------

E Question not attempted

60 सीआरडीआई इंजेक्टर में दाब नियंत्रण वाल्व को संचालित करने के लिए किस विधि का उपयोग किया जाता है ?

A द्रवचालित

B हस्तचालित

C यांत्रिक

D	इलेक्ट्रॉनिक	Correct
---	--------------	---------

E अनुत्तरित प्रश्न

61 Which pollutant is emitted in the atmosphere due to incomplete combustion?

A Carbon dioxide

B	Carbon monoxide	Correct
---	-----------------	---------

C Oxides of nitrogen

D Sulphur

E Question not attempted

61 अधूरे दहन के कारण वातावरण में कौन-सा प्रदूषक उत्सर्जित होता है ?

A कार्बन डाइऑक्साइड

B	कार्बन मोनोक्साइड	Correct
---	-------------------	---------

C नाइट्रोजन के ऑक्साइड

D सल्फर

E अनुत्तरित प्रश्न

62 The tyre specification is denoted as 9" × 14" – 14 PR. What does 14" indicate?

Set No.: ☆

A Shoulder width

B	Bead circle diameter	Correct
---	----------------------	---------

C Ply rating

D Thread radius

E Question not attempted

62 टायर का विनिर्देशन $9" \times 14" - 14$ PR के रूप में किया गया है। 14" क्या दर्शाता है?

A शोल्डर की चौड़ाई

B	बीड सर्कल का व्यास	Correct
---	--------------------	---------

C प्लाय की रेटिंग

D चूड़ी की त्रिज्या

E अनुत्तरित प्रश्न

63 Which colour is used for indicating 10 Amp rating in the fuse?

A	Red	Correct
---	-----	---------

B Violet

C Yellow

D White

E Question not attempted

63 फ्यूज में 10 एम्पीयर की रेटिंग को दर्शाने के लिए किस रंग का उपयोग किया जाता है?

A	लाल	Correct
---	-----	---------

B बैंगनी

C पीला

D सफेद

Set No.: ☆

E अनुत्तरित प्रश्न

64 Removing excess metal with the help of a chisel and hammer, is termed as :

A	chipping	Correct
---	----------	---------

B riveting

C drilling

D punching

E Question not attempted

64 चिजल और हैमर की मदद से अतिरिक्त धातु हटाने की प्रक्रिया को क्या कहते हैं ?

A	चिपिंग	Correct
---	--------	---------

B रिबेटिंग

C ड्रिलिंग

D पंचिंग

E अनुत्तरित प्रश्न

65 The main function of a lubricant is to :
A accelerate the friction

B	minimize the friction	Correct
---	-----------------------	---------

C make friction infinite

D maximize the friction

E Question not attempted

65 स्नेहक का मुख्य कार्य क्या है ?

A घर्षण को त्वरित करना

B	घर्षण को कम से कम करना	Correct
---	------------------------	---------

Set No.: ☆

C घर्षण को अनंत करना

D घर्षण को अधिक से अधिक करना

E अनुत्तरित प्रश्न

66 The unit of capacitance is :

A ampere

B ohm

C	farad	Correct
---	-------	---------

D voltage

E Question not attempted

66 धारिता की इकाई क्या है ?

A एम्पीयर

B ओम

C	फैरड	Correct
---	------	---------

D वोल्टेज

E अनुत्तरित प्रश्न

67 Which of the following statements is true?

Statement - I : In 74th Constitutional Amendment Act, there is provision of set up Municipal Corporation, Municipal Council and Town Panchayat.

Statement - II : The Government of Rajasthan decided there shall be Town Panchayat (II, III and IV) grade instead of municipal council.

A Neither Statement - I nor Statement II is true.

B Both Statements - I and II are true.

C	Only Statement - I is true.	Correct
---	-----------------------------	---------

D Only Statement - II is true.

E Question not attempted

Set No.: ☆

- 67 निम्नलिखित में से कौन-सा कथन सही है ?
 कथन – I : 74वें संवैधानिक संशोधन अधिनियम में नगर निगम, नगर परिषद् एवं नगर पंचायत का प्रावधान रखा गया है।
 कथन – II : राजस्थान सरकार ने नगरपालिका परिषद् के स्थान पर नगर पंचायत (द्वितीय, तृतीय एवं चतुर्थ) श्रेणी का गठन किया।
 A न तो कथन – I और न ही कथन – II सही है।
 B कथन – I और II दोनों सही हैं।

C	केवल कथन – I सही है।	Correct
---	----------------------	---------

D केवल कथन – II सही है।

E अनुत्तरित प्रश्न

- 68 Which one of the following is used for reconditioning of damaged threads?
 A Tap drill

B	Die nut	Correct
---	---------	---------

C Wrench

D Reamer

E Question not attempted

- 68 क्षतिग्रस्त चूड़ियों की मरम्मत करने के लिए निम्नलिखित में से किसका उपयोग किया जाता है ?
 A टैप ड्रिल

B	डाई नट	Correct
---	--------	---------

C रिंच

D रीमर

E अनुत्तरित प्रश्न

Set No.: ☆

69 Who determine the tenure and service conditions of the State Election Commission in India?

A	The Governor of respective State	Correct
---	----------------------------------	---------

B The Parliament of India

C The President of India

D The State Legislature

E Question not attempted

69 भारत में राज्य निर्वाचन आयोग का कार्यकाल एवं सेवा शर्तें कौन निर्धारित करता है ?

A	संबंधित राज्य का राज्यपाल	Correct
---	---------------------------	---------

B भारत की संसद

C भारत का राष्ट्रपति

D राज्य विधानमण्डल

E अनुत्तरित प्रश्न

70 Which one of the following gears is to be selected to run the vehicle at 45 km/h?

A IInd gear

B IVth gear

C	III rd gear	Correct
---	------------------------	---------

D Ist gear

E Question not attempted

70 वाहन को 45 km/h पर चलाने के लिए कौन-सा गियर लगाया जाना चाहिए ?

A दूसरा गियर

B चौथा गियर

Set No.: ☆

C	तीसरा गियर _____	Correct
---	------------------	---------

D पहला गियर

E अनुत्तरित प्रश्न

71 Avika Nagar Sheep and Wool Research Institute is in _____ district.

A Jaipur

B Alwar

C	Tonk	Correct
---	------	---------

D Ajmer

E Question not attempted

71 अविका नगर भेड़ एवं ऊन अनुसंधान संस्थान _____ ज़िले में स्थित है।

A जयपुर

B अलवर

C	टोंक	Correct
---	------	---------

D अजमेर

E अनुत्तरित प्रश्न

72 Turbocharger _____ the amount of air delivered to the engine cylinder.

A maintains

B	increases	Correct
---	-----------	---------

C decreases

D makes zero

E Question not attempted

72 टर्बोचार्जर, इंजन के सिलेंडर को वितरित की जाने वाली वायु की मात्रा को _____।

Set No.: ☆

A बनाए रखता है

B	अधिक कर देता है	Correct
---	-----------------	---------

C कम कर देता है

D शून्य बना देता है

E अनुत्तरित प्रश्न

73 'Narma' is a variety of _____.

A	Cotton	Correct
---	--------	---------

B Rice

C Sugarcane

D Maize

E Question not attempted

73 'नरमा' _____ की एक किस्म है।

A	कपास	Correct
---	------	---------

B चावल

C गन्ना

D मक्का

E अनुत्तरित प्रश्न

74 Which one of the following units is used to control the quantity of fuel injected from the fuel injection pump?

A Radiator

B Nozzle

C Carburettor

D	Governor	Correct
---	----------	---------

Set No.: ☆

E Question not attempted

74 ईंधन इंजेक्शन पंप से ईंधन के अंतर्वेशन की मात्रा को नियंत्रित करने के लिए निम्न में से किस इकाई का उपयोग किया जाता है?

A रेडिएटर

B नॉजल

C कार्बुरेटर

D	गवर्नर	Correct
---	--------	---------

E अनुत्तरित प्रश्न

75 Among the following which statement is true regarding to Rajasthan Guaranteed Delivery of Public Service Act 2011?

1. The Act covers 53 subjects of 18 departments.

2. The Act covers 45 subjects of 15 departments.

A Neither 1 nor 2

B Both statements 1 and 2

C	Only statement 1	Correct
---	------------------	---------

D Only statement 2

E Question not attempted

75 निम्नलिखित में से कौन-सा कथन राजस्थान लोक सेवा प्रदान गारंटी अधिनियम 2011 के संबंध में सही है?

1. इस अधिनियम में 18 विभागों के 53 विषय शामिल हैं।

2. इस अधिनियम में 15 विभागों के 45 विषय शामिल हैं।

A न तो 1 और न ही 2

B दोनों कथन 1 और 2

C	केवल कथन 1	Correct
---	------------	---------

D केवल कथन 2

Set No.: ☆

E अनुत्तरित प्रश्न

76 What is the speed of crank shaft during engine cranking?

A	100 rpm	Correct
---	---------	---------

B 200 rpm

C 150 rpm

D 50 rpm

E Question not attempted

76 इंजन की क्रैंकिंग के दौरान क्रैंक शाफ्ट की गति क्या होती है ?

A	100 rpm	Correct
---	---------	---------

B 200 rpm

C 150 rpm

D 50 rpm

E अनुत्तरित प्रश्न

77 Torque transmission by clutch depends upon the :

1. Size of the clutch plate
2. Coefficient of friction
3. Spring pressure

A	All 1, 2 and 3	Correct
---	----------------	---------

B Only 2 and 3

C Only 1 and 2

D Only 1 and 3

E Question not attempted

Set No.: ☆

77 क्लच द्वारा बलाघूर्ण संचरण _____ पर निर्भर करता है।

1. क्लच प्लेट के आकार
2. घर्षण के गुणांक
3. स्प्रिंग दाब

A	सभी 1, 2 और 3	Correct
---	---------------	---------

B केवल 2 और 3

C केवल 1 और 2

D केवल 1 और 3

E अनुत्तरित प्रश्न

78 The north-south expansion of the State of Rajasthan is approximately _____ km.

A 862

B 896

C 869

D	826	Correct
---	-----	---------

E Question not attempted

78 राजस्थान राज्य का उत्तर-दक्षिण विस्तार लगभग _____ किमी है।

A 862

B 896

C 869

D	826	Correct
---	-----	---------

E अनुत्तरित प्रश्न

79 Which non-conventional source of energy has most potential for development in Rajasthan? (Choose the most appropriate option from below)

A Geothermal energy

Set No.: ☆

B Wind energy

C Bio gas

D Solar energy

Correct

E Question not attempted

79 राजस्थान में किस गैर-परम्परागत ऊर्जा स्रोत के विकास की सर्वाधिक सम्भावना है? (निम्न में से सबसे उपयुक्त विकल्प चुनें)

A भू-तापीय ऊर्जा

B पवन ऊर्जा

C बायो गैस

D सौर-ऊर्जा

Correct

E अनुत्तरित प्रश्न

80 Which one of the following travels around the nucleus in orbits?

A Electricity

B Electron

Correct

C Proton

D Neutron

E Question not attempted

80 निम्नलिखित में से कौन-सा नाभिक के चारों ओर कक्ष (ऑर्बिट) में घूमता है?

A विद्युत

B इलेक्ट्रॉन

Correct

C प्रोटोन

D न्यूट्रॉन

Set No.: ☆

E अनुत्तरित प्रश्न

81 Which unit does increase the pressure of the air-fuel mixture from the carburettor, before it enters the engine?

A Intercooler

B Supercharger

Correct

C Radiator

D Carburettor

E Question not attempted

81 कार्बुरेटर से निकलने वाले वायु और ईंधन के मिश्रण के इंजन में प्रवेश करने से पहले, मिश्रण के दाब में वृद्धि कौन-सी इकाई करती है?

A इंटरकूलर

B सुपरचार्जर

Correct

C रेडिएटर

D कार्बुरेटर

E अनुत्तरित प्रश्न

82 ABS stands for :

A Actual Brake System

B Automatic Brake System

C Avoid Brake System

D Anti-lock Braking System

Correct

E Question not attempted

82 एबीएस का पूर्ण रूप क्या है?

A एक्चुअल ब्रेक सिस्टम

B ऑटोमेटिक ब्रेक सिस्टम

Set No.: ☆

C अवॉइड ब्रेक सिस्टम

D	एंटी-लॉक ब्रेकिंग सिस्टम	Correct
---	--------------------------	---------

E अनुत्तरित प्रश्न

83 _____ are provided in the fuel tank to minimize the slushing of fuel due to movement inside the tank.

A Filters

B Filler neck

C Drain plugs

D	Baffles	Correct
---	---------	---------

E Question not attempted

83 टैंक के भीतर की गतिविधि के कारण ईंधन की स्लशिंग को कम से कम करने के लिए ईंधन टैंक में _____ प्रदान किया जाता है।

A फिल्टर

B फिलर नेक

C ड्रेन प्लग

D	बैफल	Correct
---	------	---------

E अनुत्तरित प्रश्न

84 Piston rings are made of _____.

A gun metal

B	high grade cast iron	Correct
---	----------------------	---------

C chromium

D titanium

E Question not attempted

84 पिस्टन रिंग किस धातु की बनी होती है?

Set No.: ☆

A गन मेटल

B	उच्च ग्रेड कास्ट आयरन	Correct
---	-----------------------	---------

C क्रोमियम

D टाइटेनियम

E अनुत्तरित प्रश्न

85 Bharat Stage 5 refers to :

A Euro 4

B Euro 2

C	Euro 5	Correct
---	--------	---------

D Euro 3

E Question not attempted

85 भारत स्टेज 5 का क्या अर्थ है ?

A यूरो 4

B यूरो 2

C	यूरो 5	Correct
---	--------	---------

D यूरो 3

E अनुत्तरित प्रश्न

86 HEVs are a combination of _____.

A mechanical components

B solar components

C	electrical and mechanical components	Correct
---	--------------------------------------	---------

D electrical components

E Question not attempted

Set No.: ☆

86 एचईवी _____ का संयोजन है।

A यांत्रिक घटकों

B सौर घटकों

C	विद्युत और यांत्रिक घटकों	Correct
---	---------------------------	---------

D विद्युत घटकों

E अनुत्तरित प्रश्न

87 Rajasthan State Road Transport Corporation was established in :

A 1968

B	1964	Correct
---	------	---------

C 1966

D 1962

E Question not attempted

87 राजस्थान राज्य सड़क परिवहन निगम की स्थापना की गई:

A 1968 में

B	1964 में	Correct
---	----------	---------

C 1966 में

D 1962 में

E अनुत्तरित प्रश्न

88 'Ravan Hattha', the musical instrument, is mainly played by whom? (Choose the most appropriate option from below)

A Mahant and Kalbeliya

B Molvi and Sheikh

C	Bhope and Bhil	Correct
---	----------------	---------

Set No.: ☆

D Priest and Garasiya

E Question not attempted

88 'रावण हत्था' वाद्ययंत्र मुख्य रूप से किनके द्वारा बजाया जाता है? (निम्न में से सबसे उपयुक्त विकल्प चुनें)

A महन्त एवं कालबेलिया

B मौलवी एवं शेख

C	भोपे एवं भील	Correct
---	--------------	---------

D पुजारी एवं गरसिया

E अनुत्तरित प्रश्न

89 Hydraulic brakes work under the principle of :

A Ohm's law

B Avogadro's law

C Boyle's law

D	Pascal's law	Correct
---	--------------	---------

E Question not attempted

89 द्रवचालित ब्रेक किस सिद्धांत के अधीन कार्य करते हैं?

A ओम का नियम

B एवोगाद्रो का नियम

C बॉयल का नियम

D	पास्कल का नियम	Correct
---	----------------	---------

E अनुत्तरित प्रश्न

90 Which river is not a part of Bay of Bengal drainage system?

A Bamani

B Ahu

Set No.: ☆

C Mej

D	Guhiya	Correct
---	--------	---------

E Question not attempted

90 बंगाल की खाड़ी के अपवाह तंत्र का हिस्सा कौन-सी नदी नहीं है ?

A बामनी

B आहु

C मेज

D	गुहिया	Correct
---	--------	---------

E अनुत्तरित प्रश्न

91 Minor diameter =

A	Major diameter - $2 \times \text{depth}$	Correct
---	--	---------

B Major diameter + depth

C Major diameter + $2 \times \text{depth}$

D Major diameter - depth

E Question not attempted

91 लघु व्यास =

A	मुख्य व्यास - $2 \times \text{गहराई}$	Correct
---	---------------------------------------	---------

B मुख्य व्यास + गहराई

C मुख्य व्यास + $2 \times \text{गहराई}$

D मुख्य व्यास - गहराई

E अनुत्तरित प्रश्न

Set No.: ☆

- 92 The ECU can _____ the amount of oxygen in the exhaust by adjusting the air-to-fuel ratio.
- A increase

B	increase or decrease	Correct
---	----------------------	---------

C decrease

D neither increase nor decrease

E Question not attempted

- 92 ईसीयू, वायु-ईंधन अनुपात को घटा-बढ़ाकर एग्जॉस्ट में ऑक्सीजन की मात्रा को _____।
- A बढ़ा सकता है

B	बढ़ा या घटा सकता है	Correct
---	---------------------	---------

C घटा सकता है

D न तो बढ़ा सकता है और न ही घटा सकता है

E अनुत्तरित प्रश्न

- 93 Where was the Pannadhy born at?

A Kubiya, Bikaner

B Salva, Marwar

C Ratnoji, Jodhpur

D	Pandoli, Chittor	Correct
---	------------------	---------

E Question not attempted

- 93 पन्नाधाय का जन्म कहाँ हुआ था ?

A कुबिया, बीकानेर

B सल्वा, मारवाड़

C रत्नोजी, जोधपुर

D	पांडोली, चित्तौड़	Correct
---	-------------------	---------

Set No.: ☆

E अनुत्तरित प्रश्न

- 94 In the following question, a statement of assertion (A) followed by a statement of reason (R) is given. Choose the correct answer out of the following options :

Assertion (A) : Prior to 74th Constitutional Amendment Act, the organization structure of urban administrative unit varies from state to state.

Reason (R) : Local administration is kept in state list by our Constitution makers and every state was independent to regulate urban bodies as per their need.

A Both (A) and (R) are correct but (R) is not correct explanation of (A).

B (A) is correct but (R) is incorrect.

C (A) is incorrect but (R) is correct.

D	Both (A) and (R) are correct and (R) is correct explanation of (A).	Correct
---	---	---------

E Question not attempted

- 94 निम्नलिखित प्रश्न में अभिकथन (A) का एक कथन और उसके बाद कारण (R) का एक कथन दिया गया है। निम्नलिखित विकल्पों में से सही उत्तर को चुनें :

अभिकथन (A) : 74वें संवैधानिक संशोधन अधिनियम से पूर्व, प्रत्येक राज्य में नगरीय प्रशासन की संगठनात्मक व्यवस्था भिन्न थी।

कारण (R) : भारतीय संविधान निर्माताओं ने स्थानीय प्रशासन विषय को राज्य सूची में रखा और प्रत्येक राज्य अपनी आवश्यकता अनुसार शहरी निकायों का नियमन करने के लिए स्वतंत्र था।

A (A) और (R) दोनों सही हैं किन्तु (R), (A) की सही व्याख्या नहीं है।

B (A) सही है किन्तु (R) गलत है।

C (A) गलत है किन्तु (R) सही है।

D	(A) और (R) दोनों सही हैं और (R), (A) की सही व्याख्या है।	Correct
---	--	---------

Set No.: ☆

E अनुत्तरित प्रश्न

95 A $\frac{1 \text{ Pascal}}{1 \text{ psi}} =$

B $1 \text{ kN} / \text{m}^2$

C	$1 \text{ N} / \text{m}^2$	Correct
---	----------------------------	---------

D $1 \text{ kgf} / \text{cm}^2$

E Question not attempted

95 A $\frac{1 \text{ पास्कल}}{1 \text{ psi}} =$

B $1 \text{ kN} / \text{m}^2$

C	$1 \text{ N} / \text{m}^2$	Correct
---	----------------------------	---------

D $1 \text{ kgf} / \text{cm}^2$

E अनुत्तरित प्रश्न

96 The engine immobilizer is a :
A location tracking system

B	theft protection system	Correct
---	-------------------------	---------

C starting system

D auto pilot system

E Question not attempted

96 इंजन इममोबिलाइजर क्या है ?
A स्थान ट्रैक करने वाला सिस्टम

B	चोरी से सुरक्षा प्रदान करने वाला सिस्टम	Correct
---	---	---------

C स्टार्टिंग सिस्टम

Set No.: ☆

D ऑटो पाइलट सिस्टम

E अनुत्तरित प्रश्न

97 Which one of the following is the component of drum brake?

A vacuum booster

B master cylinder

C back plate

Correct

D diaphragm

E Question not attempted

97 निम्न में से कौन-सा ड्रम ब्रेक का घटक है?

A वैक्यूम बूस्टर

B मास्टर सिलेंडर

C बैक प्लेट

Correct

D डायफ्राम

E अनुत्तरित प्रश्न

98 _____ are used to control harmful deposit and to increase anti-freezing quality of the engine.

A Alloys

B None of these

C Additives

Correct

D Al powders

E Question not attempted

98 _____ का उपयोग खतरनाक निक्षेप को नियंत्रित करने और इंजन की गैर-प्रशीतन गुणता को बढ़ाने के लिए किया जाता है।

A मिश्रधातु

Set No.: ☆

B इनमें से कोई नहीं

C	योजक	Correct
---	------	---------

D Al पाउडर

E अनुत्तरित प्रश्न

99 _____ is a process of making holes on work pieces.

A Reaming

B Shaping

C Turning

D	Drilling	Correct
---	----------	---------

E Question not attempted

99 _____, वर्क पीस पर छिद्र बनाने की प्रक्रिया है।

A रीमिंग

B शेपिंग

C टर्निंग

D	ड्रिलिंग	Correct
---	----------	---------

E अनुत्तरित प्रश्न

100 Selective Catalytic Reduction (SCR) is the process of reducing the :

A CO level

B Sulphur level

C CO₂ level

D	NO _x level	Correct
---	-----------------------	---------

E Question not attempted

Set No.: ☆

100 चयनित उत्प्रेरक अपचयन (एससीआर) _____ को कम करने की प्रक्रिया है।
A CO स्तर

B सल्फर स्तर

C CO₂ स्तर

D	NO _x स्तर	Correct
---	----------------------	---------

E अनुत्तरित प्रश्न

101 Which ruler of Kota tried to create Hadoti Sangh by merging Kota, Bundi and Jhalawar Princely States?

A Maharao Man Singh

B Maharao Lal Singh

C	Maharao Bhim Singh	Correct
---	--------------------	---------

D Maharao Laxman Singh

E Question not attempted

101 कोटा के किस शासक ने कोटा, बूंदी और झालावाड़ राज्यों / रियासतों को मिलाकर हाड़ौती संघ बनाने का प्रयास किया ?

A महाराव मानसिंह

B महाराव लालसिंह

C	महाराव भीमसिंह	Correct
---	----------------	---------

D महाराव लक्ष्मणसिंह

E अनुत्तरित प्रश्न

Set No.: ☆

- 102 Match the Type of Fort in **Column I** with Fort in **Column II**.

Column I**(Type of Fort)**

1. Airan Fort
2. Parikh Durg
3. Dhanvan Durg
4. Auduk Durg

Column II**(Fort)**

- a. Gagron Fort
- b. Jaisalmer Fort
- c. Jalore Fort
- d. Bharatpur Fort

Choose the most appropriate option from below:

A	1-c, 2-d, 3-b, 4-a	Correct
---	--------------------	---------

B 1-d, 2-c, 3-b, 4-a

C 1-d, 2-a, 3-b, 4-c

D 1-b, 2-c, 3-a, 4-d

E Question not attempted

- 102 कॉलम I में दुर्ग का प्रकार को कॉलम II में दुर्ग से मिलान कीजिए।

कॉलम I**(दुर्ग का प्रकार)**

1. ऐरण दुर्ग
2. परीख दुर्ग
3. धान्वन दुर्ग
4. जल दुर्ग

कॉलम II**(दुर्ग)**

- a. गागरोन दुर्ग
- b. जैसलमेर दुर्ग
- c. जालौर दुर्ग
- d. भरतपुर दुर्ग

निम्न में से सबसे उपयुक्त विकल्प चुनें:

A	1-c, 2-d, 3-b, 4-a	Correct
---	--------------------	---------

B 1-d, 2-c, 3-b, 4-a

C 1-d, 2-a, 3-b, 4-c

D 1-b, 2-c, 3-a, 4-d

E अनुत्तरित प्रश्न

- 103 Under whose leadership did the Bhil Movement start in Dungarpur and Banswara States?

A Motilal Tejawat

B Sadhu Sitaramdas

Set No.: ☆

C	Govind Giri	Correct
---	-------------	---------

D Vijay Singh Pathik

E Question not attempted

103 डूंगरपुर एवं बांसवाड़ा राज्यों / रियासतों में किसके नेतृत्व में भील आन्दोलन प्रारम्भ हुआ ?

A मोतीलाल तेजावत

B साधु सीतारामदास

C	गोविन्द गिरि	Correct
---	--------------	---------

D विजयसिंह पथिक

E अनुत्तरित प्रश्न

104 The relation between pressure and volume of a gas is given by :

A Pascal's law

B Ohm's law

C	Boyle's law	Correct
---	-------------	---------

D Avogadro's law

E Question not attempted

104 गैस के दाब और आयतन के बीच का संबंध किसके द्वारा दिया जाता है ?

A पास्कल का नियम

B ओम का नियम

C	बॉयल का नियम	Correct
---	--------------	---------

D आवोगाद्रो का नियम

E अनुत्तरित प्रश्न

Set No.: ☆

105 Which one of the following devices is used to control the maximum air pressure in the tank?

A Slack adjuster

B Brake valve

C	Unloader valve	Correct
---	----------------	---------

D Brake chamber

E Question not attempted

105 टैंक में अधिकतम वायु दाब को नियंत्रित करने के लिए किस उपकरण का उपयोग किया जाता है?

A स्लैक एडजस्टर

B ब्रेक वाल्व

C	अनलोडर वाल्व	Correct
---	--------------	---------

D ब्रेक चेंबर

E अनुत्तरित प्रश्न

106 What is the pressure inside the fuel injection pump?

A	400 to 700 bar	Correct
---	----------------	---------

B 100 to 400 bar

C 0 to 300 bar

D 700 to 1000 bar

E Question not attempted

106 ईंधन इंजेक्शन पंप के भीतर का दाब कितना होता है?

A	400 से 700 बार	Correct
---	----------------	---------

B 100 से 400 बार

C 0 से 300 बार

Set No.: ☆

D 700 से 1000 बार

E अनुत्तरित प्रश्न

107 Bairath was an important centre of which religion and culture in the Mauryan Kingdom?

A Jain

B Sikh

C	Buddhist	Correct
---	----------	---------

D Hindu

E Question not attempted

107 बैराठ मौर्य साम्राज्य के अन्तर्गत किस धर्म एवं संस्कृति का एक प्रमुख केन्द्र था ?

A जैन

B सिख

C	बौद्ध	Correct
---	-------	---------

D हिन्दू

E अनुत्तरित प्रश्न

108 'Shabadvani' is the collective name of whose words?

A	Jambhoji	Correct
---	----------	---------

B Meera

C Jasnathji

D Dadu

E Question not attempted

108 'सबदवाणी' किसके वचनों का सामूहिक नाम है ?

A	जाम्भोजी	Correct
---	----------	---------

Set No.: ☆

B मीरा

C जसनाथजी

D दादू

E अनुत्तरित प्रश्न

109 Which one of the following lights provides maximum brightness in a shorter time?

A LCD light

B Halogen light

C	LED light	Correct
---	-----------	---------

D Neon light

E Question not attempted

109 निम्नलिखित में से कौन-सी लाइट बहुत कम समय में अधिकतम रोशनी देती है ?

A एलसीडी लाइट

B हैलोजन लाइट

C	एलईडी लाइट	Correct
---	------------	---------

D नियॉन लाइट

E अनुत्तरित प्रश्न

110 The direction of gear rotation in external gear pump is in the _____.

A same direction

B none of these

C sometimes opposite direction and sometimes same direction

D	opposite direction	Correct
---	--------------------	---------

Set No.: ☆

E Question not attempted

110 बाहरी गीयर पंप में गीयर के घूर्णन की दिशा _____ में होती है।

A समान दिशा

B इनमें से कोई नहीं

C कभी विपरीत दिशा तो कभी समान दिशा

D विपरीत दिशा

Correct

E अनुत्तरित प्रश्न

111 Sliding bearings are used at the following conditions:

A All of these

Correct

B Low use applications

C Low rotating speed

D Very large bearing surfaces

E Question not attempted

111 स्लाइडिंग बेयरिंग का उपयोग _____ की परिस्थिति में किया जाता है।

A ये सभी

Correct

B कम उपयोग वाले अनुप्रयोग

C कम घूर्णन गति

D बहुत बड़ी बेयरिंग सतह

E अनुत्तरित प्रश्न

112 Which set of districts of Rajasthan is leading producer of Mica? (Choose the most appropriate option from below)

A Jaipur, Sikar, Churu, Bikaner

Set No.: ☆

B Jaipur, Dausa, Alwar, Bharatpur

C Jaipur, Jodhpur, Barmer, Pali

D	Jaipur, Tonk, Bhilwara, Rajsamand	Correct
---	-----------------------------------	---------

E Question not attempted

112 राजस्थान के कौन-से जिलों का समूह अभ्रक उत्पादन में अग्रणी हैं ? (निम्न में से सबसे उपयुक्त विकल्प चुनें)

A जयपुर, सीकर, चुरू, बीकानेर

B जयपुर, दौसा, अलवर, भरतपुर

C जयपुर, जोधपुर, बाड़मेर, पाली

D	जयपुर, टोंक, भीलवाड़ा, राजसमंद	Correct
---	--------------------------------	---------

E अनुत्तरित प्रश्न

113 The maintenance cost of electronic fuel injection system is _____.

A half of normal

B nil

C	high	Correct
---	------	---------

D low

E Question not attempted

113 इलेक्ट्रॉनिक फ्यूल इंजेक्शन सिस्टम के रखरखाव की लागत _____ होती है।

A सामान्य से आधी

B शून्य

C	अधिक	Correct
---	------	---------

D कम

E अनुत्तरित प्रश्न

Set No.: ☆

114 Which one of the following rivers is not a tributary of the Luni river?

A Meethdi (Meethri)

B Jawai

C Sukhdi (Sukhri)

D	Bandi	Correct
---	-------	---------

E Question not attempted

114 निम्न में से कौन-सी नदी, लूणी नदी की सहायक नहीं है ?

A मीठड़ी

B जवाई

C सुखड़ी

D	बांदी	Correct
---	-------	---------

E अनुत्तरित प्रश्न

115 On which date was the notification to establish Kota Municipal Corporation issued?

A	23 January, 1993	Correct
---	------------------	---------

B 24 December, 2009

C 26 January, 2008

D 17 December, 1992

E Question not attempted

115 किस दिनांक को कोटा नगर निगम स्थापित करने की अधिसूचना जारी की गई ?

A	23 जनवरी, 1993	Correct
---	----------------	---------

B 24 दिसम्बर, 2009

C 26 जनवरी, 2008

Set No.: ☆

D 17 दिसम्बर, 1992

E अनुत्तरित प्रश्न

116 Which one of the following acids is used in automobile batteries?

A	Sulphuric acid	Correct
---	----------------	---------

B Phosphoric acid

C Citric acid

D Nitric acid

E Question not attempted

116 वाहनों (ऑटोमोबाइल) की बैटरी में किस अम्ल का उपयोग किया जाता है ?

A	सल्फ्यूरिक अम्ल	Correct
---	-----------------	---------

B फॉस्फोरिक अम्ल

C साइट्रिक अम्ल

D नाइट्रिक अम्ल

E अनुत्तरित प्रश्न

117 The Directorate of Environment and Climate Change in Rajasthan has been established in the year _____.

A 2024

B 2021

C 2015

D	2019	Correct
---	------	---------

E Question not attempted

Set No.: ☆

117 राजस्थान में पर्यावरण एवं जलवायु परिवर्तन निदेशालय वर्ष _____ में स्थापित किया गया है।

A 2024

B 2021

C 2015

D	2019	Correct
---	------	---------

E अनुत्तरित प्रश्न

118 What is the 'ledger' called in which the daily routine of the king is mentioned?

A Hukumat Bahi

B Kamthana Bahi

C Kharita Bahi

D	Hakikat Bahi	Correct
---	--------------	---------

E Question not attempted

118 जिस 'बही' में राजा की दैनिक चर्या का उल्लेख होता है उसे क्या कहा जाता है ?

A हुकुमत बही

B कमठाना बही

C खरीता बही

D	हकीकत बही	Correct
---	-----------	---------

E अनुत्तरित प्रश्न

119 23 psi is equal to :

A 2.0 kg/cm²B 2.2 kg/cm²

C	1.6 kg/cm ²	Correct
---	------------------------	---------

D

Set No.: ☆

1.8 kg/cm²

E Question not attempted

119 23 psi किसके बराबर है ?

A 2.0 kg/cm²

B 2.2 kg/cm²

C	1.6 kg/cm ²	Correct
---	------------------------	---------

D 1.8 kg/cm²

E अनुत्तरित प्रश्न

120 Laps are usually made of _____.

A	Copper and lead	Correct
---	-----------------	---------

B Copper

C Magnesium

D Lead

E Question not attempted

120 लैप सामान्यतः _____ से बने होते हैं।

A	कॉपर और लेड	Correct
---	-------------	---------

B कॉपर

C मैग्नीशियम

D लेड

E अनुत्तरित प्रश्न