

Set No.: ♣

1 Firing order for four-cylinder engine is :

A 4-3-1-2

B	1-3-4-2	Correct
---	---------	---------

C 1-4-3-2

D 2-3-4-1

E Question not attempted

1 चार-सिलेंडर इंजन का फायरिंग क्रम क्या होता है ?

A 4-3-1-2

B	1-3-4-2	Correct
---	---------	---------

C 1-4-3-2

D 2-3-4-1

E अनुत्तरित प्रश्न

2 Which one of the following vehicles is classified based on the fuel used?

A Sedan vehicle

B Power steering vehicle

C	CNG vehicle	Correct
---	-------------	---------

D Two wheelers

E Question not attempted

2 निम्न में से किस वाहन को उपयोग किए जाने वाले ईंधन के आधार पर वर्गीकृत किया जाता है ?

A सिडान वाहन

B पावर स्टीयरिंग वाले वाहन

C	सीएनजी वाले वाहन	Correct
---	------------------	---------

D दू-पहिया वाहन

Set No.: ❸

E अनुत्तरित प्रश्न

3 The relation between pressure and volume of a gas is given by :

A Ohm's law

B Avogadro's law

C Pascal's law

D Boyle's law

Correct

E Question not attempted

3 गैस के दाब और आयतन के बीच का संबंध किसके द्वारा दिया जाता है ?

A ओम का नियम

B आवोगाद्रो का नियम

C पास्कल का नियम

D बॉयल का नियम

Correct

E अनुत्तरित प्रश्न

4 Which organisation was founded by Narayani Devi Verma on 14th November, 1944 A.D.?

A Veer Ashram Sanstha

B Jan Ashram Sanstha

C Rajasthan Ashram Sanstha

D Mahila Ashram Sanstha

Correct

E Question not attempted

4 14 नवम्बर, 1944 ई. में नारायणी देवी वर्मा ने कौन-सी संस्था की स्थापना की ?

A वीर आश्रम संस्था

B जन आश्रम संस्था

C राजस्थान आश्रम संस्था

Set No.: 🍀

D	महिला आश्रम संस्था	Correct
---	--------------------	---------

E अनुत्तरित प्रश्न

- 5 Which unit does increase the pressure of the air-fuel mixture from the carburettor, before it enters the engine?

A Intercooler

B	Supercharger	Correct
---	--------------	---------

C Radiator

D Carburettor

E Question not attempted

- 5 कार्बुरेटर से निकलने वाले वायु और ईंधन के मिश्रण के इंजन में प्रवेश करने से पहले, मिश्रण के दाब में वृद्धि कौन-सी इकाई करती है?

A इंटरकूलर

B	सुपरचार्जर	Correct
---	------------	---------

C रेडिएटर

D कार्बुरेटर

E अनुत्तरित प्रश्न

- 6 Which one of the following properties determines filter quality?

A Quantity of oil

B Colour of oil

C Quality of oil

D	Pore size	Correct
---	-----------	---------

E Question not attempted

Set No.: ❷

6 निम्नलिखित में से कौन-से गुण से फिल्टर की गुणवत्ता निर्धारित होती है?
A तेल की मात्रा

B तेल का रंग

C तेल की गुणवत्ता

D	रोम छिद्र का आकार	Correct
---	-------------------	---------

E अनुत्तरित प्रश्न

7 In rack and pinion type steering mechanism, the rack moves _____.
A circular direction

B	left or right direction	Correct
---	-------------------------	---------

C left direction only

D right direction only

E Question not attempted

7 रैक और पिनियन प्रकार की परिचालक यंत्रावली में, रैक _____ में चलता है।
A वृत्ताकार दिशा

B	बायीं या दायीं दिशा	Correct
---	---------------------	---------

C केवल बायीं दिशा

D केवल दायीं दिशा

E अनुत्तरित प्रश्न

8 Which one of the following instruments is used to measure the resistance of an electric circuit?
A Voltmeter

B pH meter

C Ammeter

Set No.: 🍀

D	Ohmmeter	Correct
---	----------	---------

E Question not attempted

8 विद्युत परिपथ के प्रतिरोध का माप ज्ञात करने के लिए किस उपकरण का उपयोग किया जाता है ?

A वोल्टमीटर

B पीएच मीटर

C ऐमीटर

D	ओममीटर	Correct
---	--------	---------

E अनुत्तरित प्रश्न

9 Which one of the following built the 'Raniji Ki Baori' at Bundi?

A Krishna Kumariji

B	Nathawatiji	Correct
---	-------------	---------

C Umade Bhattiyani

D Gaytrideviji

E Question not attempted

9 बून्दी की 'रानी जी की बावड़ी' का निर्माण निम्न में से किसने करवाया था ?

A कृष्णा कुमारीजी

B	नाथावतीजी	Correct
---	-----------	---------

C उमादे भट्टियानी

D गायत्रीदेवीजी

E अनुत्तरित प्रश्न

10 In four stroke engine, the piston moves from TDC to BDC during _____ and _____.

A compression stroke, power stroke

Set No.: ♣

B	suction stroke, power stroke	Correct
---	------------------------------	---------

C exhaust stroke, suction stroke

D power stroke, exhaust stroke

E Question not attempted

10 चार स्ट्रोक इंजन में _____ और _____ के दौरान
पिस्टन टीडीसी से बीडीसी की ओर जाता है।

A कोम्प्रेशन स्ट्रोक, पावर स्ट्रोक

B	सक्शन स्ट्रोक, पावर स्ट्रोक	Correct
---	-----------------------------	---------

C एग्जॉस्ट स्ट्रोक, सक्शन स्ट्रोक

D पावर स्ट्रोक, एग्जॉस्ट स्ट्रोक

E अनुत्तरित प्रश्न

11 Which method is used to operate the pressure control valve in CRDI injectors?

A	Electronic	Correct
---	------------	---------

B Manual

C Mechanical

D Hydraulic

E Question not attempted

11 सीआरडीआई इंजेक्टर में दाब नियंत्रण वाल्व को संचालित करने के लिए किस विधि का उपयोग किया जाता है?

A	इलेक्ट्रॉनिक	Correct
---	--------------	---------

B हस्तचालित

C यांत्रिक

D द्रवचालित

Set No.: ❸

E अनुत्तरित प्रश्न

12 When oil with too _____ flows easily and does not stay in the clearances.

A	low viscosity	Correct
---	---------------	---------

B semi solid

C medium viscosity

D high viscosity

E Question not attempted

12 बहुत _____ वाला तेल आसानी से बहता है और अंतरालों में नहीं रुकता।

A	निम्न श्यानता	Correct
---	---------------	---------

B अर्धठोस

C मध्यम श्यानता

D उच्च श्यानता

E अनुत्तरित प्रश्न

13 Which set of districts of Rajasthan is leading producer of Mica? (Choose the most appropriate option from below)

A Jaipur, Sikar, Churu, Bikaner

B Jaipur, Dausa, Alwar, Bharatpur

C Jaipur, Jodhpur, Barmer, Pali

D	Jaipur, Tonk, Bhilwara, Rajsamand	Correct
---	-----------------------------------	---------

E Question not attempted

13 राजस्थान के कौन-से जिलों का समूह अभ्रक उत्पादन में अग्रणी हैं ? (निम्न में से सबसे उपयुक्त विकल्प चुनें)

A जयपुर, सीकर, चुरू, बीकानेर

Set No.: 🍀

B जयपुर, दौसा, अलवर, भरतपुर

C जयपुर, जोधपुर, बाड़मेर, पाली

D	जयपुर, टोंक, भीलवाड़ा, राजसमंद	Correct
---	--------------------------------	---------

E अनुत्तरित प्रश्न

14 _____ are used to control harmful deposit and to increase anti-freezing quality of the engine.

A Al powders

B Alloys

C	Additives	Correct
---	-----------	---------

D None of these

E Question not attempted

14 _____ का उपयोग खतरनाक निक्षेप को नियंत्रित करने और इंजन की गैर-प्रशीतन गुणता को बढ़ाने के लिए किया जाता है।

A Al पाउडर

B मिश्रधातु

C	योजक	Correct
---	------	---------

D इनमें से कोई नहीं

E अनुत्तरित प्रश्न

15 Which one of the following is multi viscosity graded oil?

A	SAE10W-20	Correct
---	-----------	---------

B SAE20W

C SAE30

D SAE10W

Set No.: 🍀

E Question not attempted

15 इनमें से कौन-सा बहु श्यानता ग्रेडेड तेल है ?

A	SAE10W-20	Correct
---	-----------	---------

B SAE20W

C SAE30

D SAE10W

E अनुत्तरित प्रश्न

16 Where was the Pannadhay born at?

A	Pandoli, Chittor	Correct
---	------------------	---------

B Ratnoji, Jodhpur

C Kubiya, Bikaner

D Salva, Marwar

E Question not attempted

16 पन्नाधाय का जन्म कहाँ हुआ था ?

A	पांडोली, चित्तौड़	Correct
---	-------------------	---------

B रत्नोजी, जोधपुर

C कुबिया, बीकानेर

D सल्वा, मारवाड़

E अनुत्तरित प्रश्न

17 Torque transmission by clutch depends upon the :

1. Size of the clutch plate
2. Coefficient of friction
3. Spring pressure

A Only 1 and 3

Set No.: ♣

B Only 2 and 3

C Only 1 and 2

D	All 1, 2 and 3	Correct
---	----------------	---------

E Question not attempted

17 क्लच द्वारा बलाघूर्ण संचरण _____ पर निर्भर करता है।

1. क्लच प्लेट के आकार

2. घर्षण के गुणांक

3. स्प्रिंग दाब

A केवल 1 और 3

B केवल 2 और 3

C केवल 1 और 2

D	सभी 1, 2 और 3	Correct
---	---------------	---------

E अनुत्तरित प्रश्न

18 When was the Indian Wildlife Protection Act enacted?

A 1970

B	1972	Correct
---	------	---------

C 1962

D 1982

E Question not attempted

18 भारतीय वन्य जीव संरक्षण अधिनियम कब लागू किया गया ?

A 1970

B	1972	Correct
---	------	---------

C 1962

D 1982

Set No.: ♣

E अनुत्तरित प्रश्न

19 The number of teeth in driven and driver is 15 and 30 respectively. Calculate the speed ratio.

A 4:1

B 1:4

C	1:2	Correct
---	-----	---------

D 2:1

E Question not attempted

19 ड्राइवन और ड्राइवर में टीथ की संख्या क्रमशः 15 और 30 है। गति अनुपात ज्ञात कीजिए।

A 4:1

B 1:4

C	1:2	Correct
---	-----	---------

D 2:1

E अनुत्तरित प्रश्न

20 “Aavdani Janebhya” is the motto of which of the following institutions?

A Rajasthan State Human Right Commission

B	Rajasthan State Information Commission	Correct
---	--	---------

C Rajasthan State Election Commission

D Lokayukta

E Question not attempted

20 “अवदानी जनेभ्य” निम्नलिखित में से किस संस्था का आदर्श वाक्य है ?

A राजस्थान राज्य मानव अधिकार आयोग

B	राजस्थान राज्य सूचना आयोग	Correct
---	---------------------------	---------

Set No.: 🍀

C राजस्थान राज्य चुनाव आयोग

D लोकायुक्त

E अनुत्तरित प्रश्न

21 The maintenance cost of electronic fuel injection system is _____.

A low

B half of normal

C nil

D	high	Correct
---	------	---------

E Question not attempted

21 इलेक्ट्रॉनिक फ्यूल इंजेक्शन सिस्टम के रखरखाव की लागत _____ होती है।

A कम

B सामान्य से आधी

C शून्य

D	अधिक	Correct
---	------	---------

E अनुत्तरित प्रश्न

22 Sliding bearings are used at the following conditions:

A Low rotating speed

B Very large bearing surfaces

C Low use applications

D	All of these	Correct
---	--------------	---------

E Question not attempted

Set No.: 🍀

22 स्लाइडिंग बेयरिंग का उपयोग _____ की परिस्थिति में किया जाता है।
A कम घूर्णन गति

B बहुत बड़ी बेयरिंग सतह

C कम उपयोग वाले अनुप्रयोग

D	ये सभी	Correct
---	--------	---------

E अनुत्तरित प्रश्न

23 Bharat Stage 5 refers to :
A Euro 2

B Euro 3

C Euro 4

D	Euro 5	Correct
---	--------	---------

E Question not attempted

23 भारत स्टेज 5 का क्या अर्थ है ?
A यूरो 2

B यूरो 3

C यूरो 4

D	यूरो 5	Correct
---	--------	---------

E अनुत्तरित प्रश्न

24 23 psi is equal to :
A 2.2 kg/cm²

B	1.6 kg/cm ²	Correct
---	------------------------	---------

C 1.8 kg/cm²

D 2.0 kg/cm²

Set No.: ❸

E Question not attempted

24 23 psi किसके बराबर है ?

A 2.2 kg/cm²

B 1.6 kg/cm²

Correct

C 1.8 kg/cm²

D 2.0 kg/cm²

E अनुत्तरित प्रश्न

25 The main function of a lubricant is to :

A make friction infinite

B accelerate the friction

C minimize the friction

Correct

D maximize the friction

E Question not attempted

25 स्नेहक का मुख्य कार्य क्या है ?

A घर्षण को अनंत करना

B घर्षण को त्वरित करना

C घर्षण को कम से कम करना

Correct

D घर्षण को अधिक से अधिक करना

E अनुत्तरित प्रश्न

26 Which one of the following is used to detect the state of the engine in ECM?

A Multimeter

B Thermistor

C Resistors

Set No.: ♣

☐ D Sensors Correct

E Question not attempted

26 ईसीएम में इंजन की अवस्था की जाँच करने के लिए निम्नलिखित में से किसका उपयोग किया जाता है ?

A मल्टीमीटर

B थर्मिस्टर

C रिजिस्टर

☐ D सेंसर Correct

E अनुत्तरित प्रश्न

27 The Directorate of Environment and Climate Change in Rajasthan has been established in the year _____.

A 2015

☐ B 2019 Correct

C 2021

D 2024

E Question not attempted

27 राजस्थान में पर्यावरण एवं जलवायु परिवर्तन निदेशालय वर्ष _____ में स्थापित किया गया है।

A 2015

☐ B 2019 Correct

C 2021

D 2024

E अनुत्तरित प्रश्न

28 Which river is not a part of Bay of Bengal drainage system?

☐ A Guhiya Correct

Set No.: ♣

B Bamani

C Mej

D Ahu

E Question not attempted

28 बंगाल की खाड़ी के अपवाह तंत्र का हिस्सा कौन-सी नदी नहीं है ?

A	गुहिया	Correct
---	--------	---------

B बामनी

C मेज

D आहु

E अनुत्तरित प्रश्न

29 The ECU can _____ the amount of oxygen in the exhaust by adjusting the air-to-fuel ratio.

A neither increase nor decrease

B decrease

C increase

D	increase or decrease	Correct
---	----------------------	---------

E Question not attempted

29 ईसीयू, वायु-ईंधन अनुपात को घटा-बढ़ाकर एग्जॉस्ट में ऑक्सीजन की मात्रा को _____।

A न तो बढ़ा सकता है और न ही घटा सकता है

B घटा सकता है

C बढ़ा सकता है

D	बढ़ा या घटा सकता है	Correct
---	---------------------	---------

Set No.: 🍀

E अनुत्तरित प्रश्न

30 Which one of the following materials is having the characteristics of both the conductor and insulator?

A Microprocessor

B Wafers

C Memory chips

D	Semiconductor	Correct
---	---------------	---------

E Question not attempted

30 इनमें से किस सामग्री में चालक और रोधक दोनों के अभिलक्षण होते हैं ?

A माइक्रोप्रोसेसर

B वेफर

C मेमोरी चिप

D	अर्धचालक	Correct
---	----------	---------

E अनुत्तरित प्रश्न

31 What is the effect on part of the body, when it comes in the contact with the electrical circuit?

A Burning of skin

B	All of these	Correct
---	--------------	---------

C Death

D Severe pain

E Question not attempted

31 जब शरीर का कोई अंग विद्युत परिपथ के संपर्क में आता है, तो इसका क्या प्रभाव होता है ?

A त्वचा का जलना

Set No.: ❸

B	ये सभी	Correct
---	--------	---------

C मृत्यु

D बहुत अधिक दर्द

E अनुत्तरित प्रश्न

32 Which one of the following joints is to accommodate variation in length between the gearbox and the rear axle?

A Elbow joint

B	Slip joint	Correct
---	------------	---------

C Ball joint

D U joint

E Question not attempted

32 निम्न में से किस संधि का उपयोग, गियरबॉक्स और पिछला एक्सल के बीच की लंबाई को अनुकूलित करने के लिए किया जाता है ?

A एल्बो संधि

B	स्लिप संधि	Correct
---	------------	---------

C बॉल संधि

D यू संधि

E अनुत्तरित प्रश्न

33 Which one of the following lights provides maximum brightness in a shorter time?

A	LED light	Correct
---	-----------	---------

B Neon light

C Halogen light

D LCD light

Set No.: 🍀

E Question not attempted

33 निम्नलिखित में से कौन-सी लाइट बहुत कम समय में अधिकतम रोशनी देती है?

A	एलईडी लाइट	Correct
---	------------	---------

B नियॉन लाइट

C हैलोजन लाइट

D एलसीडी लाइट

E अनुत्तरित प्रश्न

34 When compared with the conventional clutch, fluid coupling enables the driver to use the clutch and gear with _____ and _____.

A more skill, more fatigue

B	less skill, less fatigue	Correct
---	--------------------------	---------

C less skill, more fatigue

D more skill, less fatigue

E Question not attempted

34 पारंपरिक क्लच से तुलना करने पर, तरल कपलिंग, ड्राइवर को क्लच और गियर को _____ और _____ के साथ उपयोग करने में सुक्ष्म बनाती है।

A अधिक कौशल, अधिक श्रान्ति

B	कम कौशल, कम श्रान्ति	Correct
---	----------------------	---------

C कम कौशल, अधिक श्रान्ति

D अधिक कौशल, कम श्रान्ति

E अनुत्तरित प्रश्न

Set No.: 🍀

- 35 Which of the following statements is true?
Statement - I : In 74th Constitutional Amendment Act, there is provision of set up Municipal Corporation, Municipal Council and Town Panchayat.
Statement - II : The Government of Rajasthan decided there shall be Town Panchayat (II, III and IV) grade instead of municipal council.
- A Neither Statement - I nor Statement II is true.
- B Both Statements - I and II are true.
- | | | |
|---|-----------------------------|---------|
| C | Only Statement - I is true. | Correct |
|---|-----------------------------|---------|

D Only Statement - II is true.

E Question not attempted

- 35 निम्नलिखित में से कौन-सा कथन सही है ?
कथन - I : 74वें संवैधानिक संशोधन अधिनियम में नगर निगम, नगर परिषद् एवं नगर पंचायत का प्रावधान रखा गया है।
कथन - II : राजस्थान सरकार ने नगरपालिका परिषद् के स्थान पर नगर पंचायत (द्वितीय, तृतीय एवं चतुर्थ) श्रेणी का गठन किया।
- A न तो कथन - I और न ही कथन - II सही है।
- B कथन - I और II दोनों सही हैं।
- | | | |
|---|----------------------|---------|
| C | केवल कथन - I सही है। | Correct |
|---|----------------------|---------|

D केवल कथन - II सही है।

E अनुत्तरित प्रश्न

- 36 Match the Type of Fort in **Column I** with Fort in **Column II**.

Column I

(Type of Fort)

1. Airan Fort

2. Parikh Durg

3. Dhanvan Durg

4. Auduk Durg

Column II

(Fort)

a. Gagrion Fort

b. Jaisalmer Fort

c. Jalore Fort

d. Bharatpur Fort

Choose the most appropriate option from below:

A 1-d, 2-a, 3-b, 4-c

- | | | |
|---|--------------------|---------|
| B | 1-c, 2-d, 3-b, 4-a | Correct |
|---|--------------------|---------|

Set No.: 🍀

C 1-d, 2-c, 3-b, 4-a

D 1-b, 2-c, 3-a, 4-d

E Question not attempted

36 कॉलम I में दुर्ग का प्रकार को कॉलम II में दुर्ग से मिलान कीजिए।

कॉलम I

(दुर्ग का प्रकार)

1. ऐरण दुर्ग

2. परीख दुर्ग

3. धान्वन दुर्ग

4. जल दुर्ग

कॉलम II

(दुर्ग)

a. गागरोन दुर्ग

b. जैसलमेर दुर्ग

c. जालौर दुर्ग

d. भरतपुर दुर्ग

निम्न में से सबसे उपयुक्त विकल्प चुनें:

A 1-d, 2-a, 3-b, 4-c

B 1-c, 2-d, 3-b, 4-a

Correct

C 1-d, 2-c, 3-b, 4-a

D 1-b, 2-c, 3-a, 4-d

E अनुत्तरित प्रश्न

37 Which non-conventional source of energy has most potential for development in Rajasthan? (Choose the most appropriate option from below)

A Geothermal energy

B Wind energy

C Bio gas

D Solar energy

Correct

E Question not attempted

37 राजस्थान में किस गैर-परम्परागत ऊर्जा स्रोत के विकास की सर्वाधिक सम्भावना है? (निम्न में से सबसे उपयुक्त विकल्प चुनें)

A भू-तापीय ऊर्जा

Set No.: ❸

B पवन ऊर्जा

C बायो गैस

D	सौर-ऊर्जा	Correct
---	-----------	---------

E अनुत्तरित प्रश्न

38 What is the pressure inside the fuel injection pump?

A 100 to 400 bar

B 0 to 300 bar

C 700 to 1000 bar

D	400 to 700 bar	Correct
---	----------------	---------

E Question not attempted

38 ईंधन इंजेक्शन पंप के भीतर का दाब कितना होता है ?

A 100 से 400 बार

B 0 से 300 बार

C 700 से 1000 बार

D	400 से 700 बार	Correct
---	----------------	---------

E अनुत्तरित प्रश्न

39 Which one of the following is used for reconditioning of damaged threads?

A Wrench

B Tap drill

C Reamer

D	Die nut	Correct
---	---------	---------

E Question not attempted

Set No.: 🍀

39 क्षतिग्रस्त चूड़ियों की मरम्मत करने के लिए निम्नलिखित में से किसका उपयोग किया जाता है ?

- A रिंच
- B टैप ड्रिल
- C रीमर

D	डाई नट	Correct
---	--------	---------

E अनुत्तरित प्रश्न

40 The tyre specification is denoted as 9" × 14" – 14 PR. What does 14" indicate?

- A Thread radius
- B Ply rating
- C Shoulder width

D	Bead circle diameter	Correct
---	----------------------	---------

E Question not attempted

40 टायर का विनिर्देशन 9" × 14" – 14 PR के रूप में किया गया है। 14" क्या दर्शाता है ?

- A चूड़ी की त्रिज्या
- B प्लाई की रेटिंग
- C शोल्डर की चौड़ाई

D	बीड सर्कल का व्यास	Correct
---	--------------------	---------

E अनुत्तरित प्रश्न

41 Which one of the following gear teeth are at an angle to the gear axis?

- A Worm gear
- B Spur gear
- C Rock & pinion gear

Set No.: ❸

D	Helical gear	Correct
---	--------------	---------

E Question not attempted

41 निम्न में से किस गियर में टीथ, गियर अक्ष पर एक कोण में होते हैं?

A वार्म गियर

B स्पर गियर

C रैक और पिनियन गियर

D	हैलिकल गियर	Correct
---	-------------	---------

E अनुत्तरित प्रश्न

42 Find out the incorrect statement from the following in context of the Aravali Ranges in Rajasthan : (Choose the most appropriate option from below)

A The Aravali Ranges run from northeast to southwest.

B The approximate length of these ranges is 692 km.

C	The Banas Basin lies to the west of these ranges.	Correct
---	---	---------

D These are one of the oldest mountains in the world.

E Question not attempted

42 निम्नलिखित में से राजस्थान में अरावली शृंखलाओं के संबंध में असत्य कथन को छाँटिये : (निम्न में से सबसे उपयुक्त विकल्प चुनें)

A अरावली शृंखलाओं का विस्तार उत्तरपूर्व से दक्षिणपश्चिम है।

B इन शृंखलाओं की अनुमानित लम्बाई 692 किमी है।

C	बनास बेसिन इन शृंखलाओं के पश्चिम में स्थित है।	Correct
---	--	---------

D ये विश्व के प्राचीनतम पर्वतों में से एक है।

Set No.: 🍀

E अनुत्तरित प्रश्न

43 Turbocharger _____ the amount of air delivered to the engine cylinder.

A	increases	Correct
---	-----------	---------

B decreases

C makes zero

D maintains

E Question not attempted

43 टर्बोचार्जर, इंजन के सिलेंडर को वितरित की जाने वाली वायु की मात्रा को _____।

A	अधिक कर देता है	Correct
---	-----------------	---------

B कम कर देता है

C शून्य बना देता है

D बनाए रखता है

E अनुत्तरित प्रश्न

44 Which one of the following units is used to control the quantity of fuel injected from the fuel injection pump?

A Nozzle

B Carburettor

C	Governor	Correct
---	----------	---------

D Radiator

E Question not attempted

44 ईंधन इंजेक्शन पंप से ईंधन के अंतर्वेशन की मात्रा को नियंत्रित करने के लिए निम्न में से किस इकाई का उपयोग किया जाता है?

A नाजल

Set No.: 🍀

B कार्बुरेटर

C	गवर्नर	Correct
---	--------	---------

D रेडिएटर

E अनुत्तरित प्रश्न

45 Match the Built by in **Column I** with Ancient Structure in **Column II**.

Column I **Column II**
(Built by) **(Ancient Structure)**

- | | |
|----------------------------|--|
| 1. Kumbha | a. Chand Baori
(Jodhpur) |
| 2. Rao Bar Singh | b. Shringarchanvari
Temple
(Chittorgarh) |
| 3. Chand Kanwar | c. Sheetla Mata
Temple (Jaipur) |
| 4. Maharaj Madhav
Singh | d. Taragarh Fort
(Bundi) |

Choose the most appropriate option from below:

A	1-b, 2-d, 3-a, 4-c	Correct
---	--------------------	---------

B 1-d, 2-c, 3-b, 4-a

C 1-d, 2-a, 3-b, 4-c

D 1-b, 2-c, 3-a, 4-d

E Question not attempted

45 कॉलम I में निर्माण को कॉलम II में प्राचीन संरचना से मिलान कीजिए।

- | | |
|-----------------------------------|---|
| कॉलम I
(निर्माण) | कॉलम II
(प्राचीन संरचना) |
| 1. कुम्भा | a. चंद बावड़ी (जोधपुर) |
| 2. राव बर सिंह | b. श्रृंगारचंवरी मन्दिर
(चित्तौड़गढ़) |
| 3. चंद कंवर | c. शीतला माता मन्दिर
(जयपुर) |
| 4. महाराज माधवसिंह | d. तारागढ़ दुर्ग (बूंदी) |

निम्न में से सबसे उपयुक्त विकल्प चुनें:

A	1-b, 2-d, 3-a, 4-c	Correct
---	--------------------	---------

Set No.: 🍀

B 1-d, 2-c, 3-b, 4-a

C 1-d, 2-a, 3-b, 4-c

D 1-b, 2-c, 3-a, 4-d

E अनुत्तरित प्रश्न

46 Which type of switch is used in starting system?

A Selector switch

B 3-way switch

C Limit switch

D Solenoid switch

Correct

E Question not attempted

46 स्टार्टिंग सिस्टम में किस प्रकार के स्विच का उपयोग किया जाता है ?

A सलेक्टर स्विच

B 3-वे स्विच

C लिमिट स्विच

D सोलेनॉइड स्विच

Correct

E अनुत्तरित प्रश्न

47 Which one of the following acids is used in automobile batteries?

A Nitric acid

B Citric acid

C Sulphuric acid

Correct

D Phosphoric acid

E Question not attempted

Set No.: 🍀

47 वाहनों (ऑटोमोबाइल) की बैटरी में किस अम्ल का उपयोग किया जाता है ?

A नाइट्रिक अम्ल

B साइट्रिक अम्ल

C	सल्फ्यूरिक अम्ल	Correct
---	-----------------	---------

D फॉस्फोरिक अम्ल

E अनुत्तरित प्रश्न

48 'Narma' is a variety of _____.

A	Cotton	Correct
---	--------	---------

B Rice

C Sugarcane

D Maize

E Question not attempted

48 'नरमा' _____ की एक किस्म है।

A	कपास	Correct
---	------	---------

B चावल

C गन्ना

D मक्का

E अनुत्तरित प्रश्न

49 _____ are provided in the fuel tank to minimize the slushing of fuel due to movement inside the tank.

A Filters

B Filler neck

C Drain plugs

Set No.: 🍀

D	Baffles	Correct
---	---------	---------

E Question not attempted

49 टैंक के भीतर की गतिविधि के कारण ईंधन की स्लशिंग को कम से कम करने के लिए ईंधन टैंक में _____ प्रदान किया जाता है।

A फिल्टर

B फिलर नेक

C ड्रेन प्लग

D	बैफल	Correct
---	------	---------

E अनुत्तरित प्रश्न

50 Which one of the following tools is used to manage the difference in sizes between the shanks of the drills and the type of machine spindles?

A	Sleeve	Correct
---	--------	---------

B Vice

C Screw

D Holder

E Question not attempted

50 ड्रिल के शैंक और मशीन स्पिंडल के प्रकार के बीच आकार में अंतर को प्रबंधित करने के लिए किस टूल का उपयोग किया जाता है ?

A	स्लीव	Correct
---	-------	---------

B वाइस

C स्कू

D होल्डर

E अनुत्तरित प्रश्न

Set No.: 🍀

51 Which one of the following personal protective equipments is used to protect the eye?

A Hand and head shield

B Hand shield

C Leather aprons

D	Head shield	Correct
---	-------------	---------

E Question not attempted

51 निम्न में से किस निजी सुरक्षा उपकरण का उपयोग आंखों की सुरक्षा के लिए किया जाता है ?

A हैंड और हेड शील्ड

B हैंड शील्ड

C लेदर एप्रन

D	हेड शील्ड	Correct
---	-----------	---------

E अनुत्तरित प्रश्न

52 Hydrogen fuel cells create :

A mechanical energy

B	electricity	Correct
---	-------------	---------

C chemical energy

D thermal energy

E Question not attempted

52 हाइड्रोजन ईंधन वाले सेल क्या उत्पन्न करते हैं ?

A यांत्रिक ऊर्जा

B	बिजली	Correct
---	-------	---------

C रासायनिक ऊर्जा

Set No.: ❷

D ऊष्मीय ऊर्जा

E अनुत्तरित प्रश्न

53 Which one of the following rivers is not a tributary of the Luni river?

A Meethdi (Meethri)

B Jawai

C Sukhdi (Sukhri)

D	Bandi	Correct
---	-------	---------

E Question not attempted

53 निम्न में से कौन-सी नदी, लूणी नदी की सहायक नहीं है ?

A मीठड़ी

B जवाई

C सुखड़ी

D	बांदी	Correct
---	-------	---------

E अनुत्तरित प्रश्न

54 Minor diameter =
A Major diameter + 2 × depth

B	Major diameter – 2 × depth	Correct
---	----------------------------	---------

C Major diameter + depth

D Major diameter – depth

E Question not attempted

54 लघु व्यास =
A मुख्य व्यास + 2 × गहराई

B	मुख्य व्यास – 2 × गहराई	Correct
---	-------------------------	---------

Set No.: 🍀

C मुख्य व्यास + गहराई

D मुख्य व्यास – गहराई

E अनुत्तरित प्रश्न

55 Which colour is used for indicating 10 Amp rating in the fuse?

A Yellow

B White

C Violet

D	Red	Correct
---	-----	---------

E Question not attempted

55 फ्यूज में 10 एम्पीयर की रेटिंग को दर्शाने के लिए किस रंग का उपयोग किया जाता है ?

A पीला

B सफेद

C बैंगनी

D	लाल	Correct
---	-----	---------

E अनुत्तरित प्रश्न

56 Ackerman is a :

A	steering mechanism	Correct
---	--------------------	---------

B valve mechanism

C differential mechanism

D gear box

E Question not attempted

56 एकरमैन क्या है ?

Set No.: ❸

A परिचालक यंत्रावली Correct

B वाल्व यंत्रावली

C विभेदी यंत्रावली

D गियर बॉक्स

E अनुत्तरित प्रश्न

57 'Ravan Hattha', the musical instrument, is mainly played by whom? (Choose the most appropriate option from below)

A Priest and Garasiya

B Molvi and Sheikh

C	Bhope and Bhil	Correct
---	----------------	---------

D Mahant and Kalbeliya

E Question not attempted

57 'रावण हत्था' वाद्ययंत्र मुख्य रूप से किनके द्वारा बजाया जाता है? (निम्न में से सबसे उपयुक्त विकल्प चुनें)

A पुजारी एवं गरसिया

B मौलवी एवं शेख

C	भोपे एवं भील	Correct
---	--------------	---------

D महन्त एवं कालबेलिया

E अनुत्तरित प्रश्न

58 _____ is a process of making holes on work pieces.

A Shaping

B Turning

C	Drilling	Correct
---	----------	---------

D Reaming

Set No.: 🍀

E Question not attempted

58 _____, वर्क पीस पर छिद्र बनाने की प्रक्रिया है।

A शीपिंग

B टर्निंग

C ड्रिलिंग

Correct

D रीमिंग

E अनुत्तरित प्रश्न

59 Where is the 'Gaib sagar lake' located?

A Dungarpur

Correct

B Sirohi

C Banswara

D Ajmer

E Question not attempted

59 'गैब सागर झील' कहाँ अवस्थित है?

A डूंगरपुर

Correct

B सिरोही

C बांसवाड़ा

D अजमेर

E अनुत्तरित प्रश्न

60 Which one of the following travels around the nucleus in orbits?

A Proton

B Neutron

Set No.: ♣

C	Electron	Correct
---	----------	---------

D Electricity

E Question not attempted

60 निम्नलिखित में से कौन-सा नाभिक के चारों ओर कक्ष (ऑर्बिट) में घूमता है ?

A प्रोटोन

B न्यूट्रॉन

C	इलेक्ट्रॉन	Correct
---	------------	---------

D विद्युत

E अनुत्तरित प्रश्न

61 Which one of the following gears is to be selected to run the vehicle at 45 km/h?

A IInd gear

B	III rd gear	Correct
---	------------------------	---------

C Ist gearD IVth gear

E Question not attempted

61 वाहन को 45 km/h पर चलाने के लिए कौन-सा गियर लगाया जाना चाहिए ?

A दूसरा गियर

B	तीसरा गियर	Correct
---	------------	---------

C पहला गियर

D चौथा गियर

E अनुत्तरित प्रश्न

62 If a worn out reamer is used, it may result in the reamed hole being _____.

Set No.: 🍀

A none of these

B	undersize	Correct
---	-----------	---------

C oversize

D actual size

E Question not attempted

62 यदि घिसे हुए रीमर का उपयोग किया जाता है, तो परिणाम रीम किया गया छिद्र _____।
A इनमें से कोई नहीं

B	कम आकार का हो सकता है	Correct
---	-----------------------	---------

C बड़े आकार का हो सकता है

D सही आकार का हो सकता है

E अनुत्तरित प्रश्न

63 The wind shield wiper motor consumes a current of :
A 10.1 amps to 13.4 amps

B 5.7 amps to 7.4 amps

C 2.0 amps to 2.5 amps

D	2.7 amps to 3.4 amps	Correct
---	----------------------	---------

E Question not attempted

63 विंड शील्ड के वाइपर की मोटर कितने करंट की खपत करती है ?
A 10.1 एम्पीयर से 13.4 एम्पीयर

B 5.7 एम्पीयर से 7.4 एम्पीयर

C 2.0 एम्पीयर से 2.5 एम्पीयर

D	2.7 एम्पीयर से 3.4 एम्पीयर	Correct
---	----------------------------	---------

Set No.: ♣

E अनुत्तरित प्रश्न

64 Which one of the following materials is hard?

A Aluminium oxide

B Boron carbide

C	Diamond	Correct
---	---------	---------

D Lead

E Question not attempted

64 इनमें से कौन-सा पदार्थ कठोर होता है ?

A ऐलुमिनियम ऑक्साइड

B बोरॉन कार्बाइड

C	हीरा (डायमंड)	Correct
---	---------------	---------

D लेड

E अनुत्तरित प्रश्न

65 A large mass and soft springs result in a :

A medium frequency

B zero frequency

C high frequency

D	low frequency	Correct
---	---------------	---------

E Question not attempted

65 अधिक द्रव्यमान और मृदु स्प्रिंग के कारण क्या होता है ?

A मध्यम आवृत्ति

B शून्य आवृत्ति

C उच्च आवृत्ति

Set No.: ❸

D निम्न आवृत्ति _____ |Correct|

E अनुत्तरित प्रश्न

66 Which one of the following instruments is used to measure the voltage drop in the circuit?

A Voltmeter |Correct|

B Resistor

C Ohmmeter

D Ammeter

E Question not attempted

66 परिपथ में वोल्टेज पात को मापने के लिए किस उपकरण का उपयोग किया जाता है ?

A वोल्टमीटर |Correct|

B रिजिस्टर

C ओममीटर

D ऐमीटर

E अनुत्तरित प्रश्न

67 Which type of sensor senses air pressure in the intake manifold?

A IR sensor

B MAP sensor |Correct|

C Light sensor

D Ultrasonic sensor

E Question not attempted

67 किस प्रकार का सेंसर इनटेक मैनिफोल्ड में वायु के दाब का पता लगाता है ?

Set No.: ❸

A आईआर सेंसर

B	एमएपी सेंसर	Correct
---	-------------	---------

C लाइट सेंसर

D अल्ट्रासॉनिक सेंसर

E अनुत्तरित प्रश्न

68 Which one of the following instruments is used for measuring the inside size of slots or holes?

1. Steel rule
2. Depth micrometer
3. Telescope gauge

A Only 1 and 2

B Only 1 and 3

C All 1, 2 and 3

D	Only 2 and 3	Correct
---	--------------	---------

E Question not attempted

68 स्लॉट या छिद्रों के आंतरिक आकार को मापने के लिए निम्न में से किस उपकरण का उपयोग किया जाता है?

1. स्टील पैमाना
2. गहराई माइक्रोमीटर
3. टेलिस्कोप गेज

A केवल 1 और 2

B केवल 1 और 3

C सभी 1, 2 और 3

D	केवल 2 और 3	Correct
---	-------------	---------

E अनुत्तरित प्रश्न

69 Which one of the following elements is fitted in between the water outlet of the cylinder head and the inlet of the radiator in the water cooling?

A Fuel injector

Set No.: ❀

B	Thermostat	Correct
---	------------	---------

C Water pump

D Pressure valve

E Question not attempted

69 जल शीतलन में सिलेंडर हेड के वाटर आउटलेट और रेडिएटर के इनलेट के बीच निम्नलिखित में से कौन-सा तत्व फिट किया जाता है?

A ईंधन इंजेक्टर

B	थर्मोस्टेट	Correct
---	------------	---------

C वाटर पंप

D प्रेशर वाल्व

E अनुत्तरित प्रश्न

70 According to the Prashasnik Prativedan 2023-24 by the Department of Forest, Rajasthan the approximate reserve forest area as percentage of the total recorded forest area in the state, is reported as _____.
(Choose the most appropriate option from below)

A 35

B 42

C	37	Correct
---	----	---------

D 31

E Question not attempted

70 वन विभाग, राजस्थान द्वारा जारी प्रशासनिक प्रतिवेदन 2023-24 के अनुसार राज्य के कुल अभिलेखित वन क्षेत्र का लगभग _____ प्रतिशत भाग आरक्षित वन क्षेत्र के रूप में रिपोर्ट किया गया है। (निम्न में से सबसे उपयुक्त विकल्प चुनें)

A 35

Set No.: 🍀

B 42

C	37	Correct
---	----	---------

D 31

E अनुत्तरित प्रश्न

71 The direction of gear rotation in external gear pump is in the _____.

A none of these

B sometimes opposite direction and sometimes same direction

C	opposite direction	Correct
---	--------------------	---------

D same direction

E Question not attempted

71 बाहरी गीयर पंप में गीयर के घूर्णन की दिशा _____ में होती है।

A इनमें से कोई नहीं

B कभी विपरीत दिशा तो कभी समान दिशा

C	विपरीत दिशा	Correct
---	-------------	---------

D समान दिशा

E अनुत्तरित प्रश्न

72 Avika Nagar Sheep and Wool Research Institute is in _____ district.

A Alwar

B	Tonk	Correct
---	------	---------

C Ajmer

D Jaipur

Set No.: ❸

E Question not attempted

72 अविका नगर भेड़ एवं ऊन अनुसंधान संस्थान _____
जिले में स्थित है।

A अलवर

B टोंक

Correct

C अजमेर

D जयपुर

E अनुत्तरित प्रश्न

73 What is the speed of crank shaft during engine cranking?

A 150 rpm

B 50 rpm

C 200 rpm

D 100 rpm

Correct

E Question not attempted

73 इंजन की क्रैंकिंग के दौरान क्रैंक शाफ्ट की गति क्या होती है ?

A 150 rpm

B 50 rpm

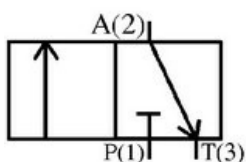
C 200 rpm

D 100 rpm

Correct

E अनुत्तरित प्रश्न

74 What does the following figure indicate?



A 4/3-directional control valve

Set No.: ♣

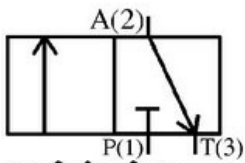
B 2/2-directional control valve

C 4/2-directional control valve

D	3/2-directional control valve	Correct
---	-------------------------------	---------

E Question not attempted

74 निम्न आकृति क्या दर्शाती है ?



A 4/3-दिशीय नियंत्रण वाल्व

B 2/2-दिशीय नियंत्रण वाल्व

C 4/2-दिशीय नियंत्रण वाल्व

D	3/2-दिशीय नियंत्रण वाल्व	Correct
---	--------------------------	---------

E अनुत्तरित प्रश्न

75 Piston rings are made of _____.

A	high grade cast iron	Correct
---	----------------------	---------

B chromium

C titanium

D gun metal

E Question not attempted

75 पिस्टन रिंग किस धातु की बनी होती हैं ?

A	उच्च ग्रेड कास्ट आयरन	Correct
---	-----------------------	---------

B क्रोमियम

C टाइटेनियम

D गन मेटल

Set No.: 🍀

E अनुत्तरित प्रश्न

76 Which ruler of Kota tried to create Hadoti Sangh by merging Kota, Bundi and Jhalawar Princely States?

A Maharao Man Singh

B Maharao Lal Singh

C Maharao Bhim Singh

Correct

D Maharao Laxman Singh

E Question not attempted

76 कोटा के किस शासक ने कोटा, बूंदी और झालावाड़ राज्यों / रियासतों को मिलाकर हाड़ौती संघ बनाने का प्रयास किया ?

A महाराव मानसिंह

B महाराव लालसिंह

C महाराव भीमसिंह

Correct

D महाराव लक्ष्मणसिंह

E अनुत्तरित प्रश्न

77 Selective Catalytic Reduction (SCR) is the process of reducing the :

A CO₂ levelB NO_x level

Correct

C Sulphur level

D CO level

E Question not attempted

77 चयनित उत्प्रेरक अपचयन (एससीआर) _____ को कम करने की प्रक्रिया है।

A CO₂ स्तर

Set No.: ♣

B	NO _x स्तर	Correct
---	----------------------	---------

C सल्फर स्तर

D CO स्तर

E अनुत्तरित प्रश्न

78 _____ is used in manufacturing the Allen

Key.

A Plastic

B HSS

C	Chrome vanadium steel	Correct
---	-----------------------	---------

D Cast iron

E Question not attempted

78 _____ का उपयोग एलन की के उत्पादन में किया

जाता है।

A प्लास्टिक

B एचएसएस

C	क्रोम वैनेडियम स्टील	Correct
---	----------------------	---------

D कास्ट आयरन

E अनुत्तरित प्रश्न

79 Pot joints permit diffraction angles upto :

A	22°	Correct
---	-----	---------

B 122°

C 52°

D 152°

E Question not attempted

Set No.: 🍀

79 पॉट संधि, _____ तक के विवर्तन कोण की अनुमति देती है।

A	22°	Correct
---	-----	---------

B 122°

C 52°

D 152°

E अनुत्तरित प्रश्न

80 The range of steering ratio of passenger car is :

A 24:1 to 11:1

B 50:1 to 65:1

C 65:1 to 50:1

D	12:1 to 20:1	Correct
---	--------------	---------

E Question not attempted

80 पैसेंजर कार के परिचालन अनुपात का परास क्या होता है ?

A 24:1 से 11:1

B 50:1 से 65:1

C 65:1 से 50:1

D	12:1 से 20:1	Correct
---	--------------	---------

E अनुत्तरित प्रश्न

81 On which date was the notification to establish Kota Municipal Corporation issued?

A 24 December, 2009

B 26 January, 2008

C 17 December, 1992

Set No.: ❷

D	23 January, 1993	Correct
---	------------------	---------

E Question not attempted

81 किस दिनांक को कोटा नगर निगम स्थापित करने की अधिसूचना जारी की गई?

A 24 दिसम्बर, 2009

B 26 जनवरी, 2008

C 17 दिसम्बर, 1992

D	23 जनवरी, 1993	Correct
---	----------------	---------

E अनुत्तरित प्रश्न

82 Which one of the devices is placed between two bearing surfaces to reduce friction and wear?

A gear

B coupling

C	ball-bearing	Correct
---	--------------	---------

D carbides

E Question not attempted

82 घर्षण और घिसाव को कम करने के लिए, दो बेयरिंग के बीच में कौन-सा उपकरण रखा जाता है?

A गियर

B कपलिंग

C	बॉल-बेयरिंग	Correct
---	-------------	---------

D कार्बाइड

E अनुत्तरित प्रश्न

83 Which dialect is used in 'Kirti Stambh Prashasti' of Maharana Kumbha?

A Bagri

Set No.: 🍀

B Dhundhari

C Rangri

D	Mewari	Correct
---	--------	---------

E Question not attempted

83 महाराणा कुम्भा की 'कीर्ति स्तम्भ प्रशस्ति' में किस बोली का प्रयोग किया गया है?

A बागड़ी

B ढूँढाड़ी

C रांगड़ी

D	मेवाड़ी	Correct
---	---------	---------

E अनुत्तरित प्रश्न

84 Mahi-Bajaj Sagar is a joint project of which States?

A Gujarat & Madhya Pradesh

B Rajasthan & Haryana

C Madhya Pradesh & Rajasthan

D	Rajasthan & Gujarat	Correct
---	---------------------	---------

E Question not attempted

84 माही बजाज सागर किन राज्यों की संयुक्त परियोजना है?

A गुजरात तथा मध्य प्रदेश

B राजस्थान तथा हरियाणा

C मध्य प्रदेश तथा राजस्थान

D	राजस्थान तथा गुजरात	Correct
---	---------------------	---------

E अनुत्तरित प्रश्न

Set No.: 🍀

85 Laps are usually made of _____.

A Magnesium

B	Copper and lead	Correct
---	-----------------	---------

C Copper

D Lead

E Question not attempted

85 लैप सामान्यतः _____ से बने होते हैं।

A मैग्नीशियम

B	कॉपर और लेड	Correct
---	-------------	---------

C कॉपर

D लेड

E अनुत्तरित प्रश्न

86 Which one of the following is the component of drum brake?

A vacuum booster

B	back plate	Correct
---	------------	---------

C diaphragm

D master cylinder

E Question not attempted

86 निम्न में से कौन-सा ड्रम ब्रेक का घटक है?

A वैक्यूम बूस्टर

B	बैक प्लेट	Correct
---	-----------	---------

C डायफ्राम

D मास्टर सिलेंडर

Set No.: ♣

E अनुत्तरित प्रश्न

87 Which type of sensor is used to monitor the distance between the vehicle's axle and its chassis?

A Ultrasonic sensor

B IR sensor

C	Height sensor	Correct
---	---------------	---------

D Proximity sensor

E Question not attempted

87 वाहन के एक्सल और इसके चेसिस के बीच की दूरी का निरीक्षण करने के लिए किस प्रकार के सेंसर का उपयोग किया जाता है?

A अल्ट्रासोनिक सेंसर

B आईआर सेंसर

C	हाइट सेंसर	Correct
---	------------	---------

D प्रॉक्सिमिटी सेंसर

E अनुत्तरित प्रश्न

88 Ohms law state:

A	$I = \frac{V}{R}$	Correct
---	-------------------	---------

B $VR = I$ C $I = VR$ D $V = \frac{I}{R}$

E Question not attempted

88 ओम के नियम के अनुसार:

A	$I = \frac{V}{R}$	Correct
---	-------------------	---------

Set No.: 🍀

B $VR = I$

C $I = VR$

D $V = \frac{I}{R}$

E अनुत्तरित प्रश्न

89 Which of the following is the largest man-made freshwater lake in Rajasthan?

A	Jaisamand	Correct
---	-----------	---------

B Rajsamand

C Pichola

D Sardarsamand

E Question not attempted

89 निम्नलिखित में से कौन-सी राजस्थान में मीठे पानी की मानव निर्मित सबसे बड़ी झील है ?

A	जयसमंद	Correct
---	--------	---------

B राजसमंद

C पिछौला

D सरदारसमंद

E अनुत्तरित प्रश्न

90 Akbar, the rebellious son of Aurangzeb was taken to the court of which Maratha Chief by Durgadas Rathore?

A Sahuji

B	Shambhaji	Correct
---	-----------	---------

C Shivaji

Set No.: ♣

D Peshwa Baji Rao

E Question not attempted

90 औरंगजेब के बागी पुत्र अकबर को दुर्गादास राठौड़ किस मराठा सरदार के दरबार में साथ ले गया?

A साहूजी

B	शंभाजी	Correct
---	--------	---------

C शिवाजी

D पेशवा बाजी राव

E अनुत्तरित प्रश्न

91 The unit of capacitance is :

A voltage

B ampere

C	farad	Correct
---	-------	---------

D ohm

E Question not attempted

91 धारिता की इकाई क्या है?

A वोल्टेज

B एम्पीयर

C	फैरड	Correct
---	------	---------

D ओम

E अनुत्तरित प्रश्न

92 Bairath was an important centre of which religion and culture in the Mauryan Kingdom?

A	Buddhist	Correct
---	----------	---------

B Hindu

Set No.: 🍀

C Sikh

D Jain

E Question not attempted

92 बैराठ मौर्य साम्राज्य के अन्तर्गत किस धर्म एवं संस्कृति का एक प्रमुख केन्द्र था?

A	बौद्ध	Correct
---	-------	---------

B हिन्दू

C सिख

D जैन

E अनुत्तरित प्रश्न

93 Among the following which statement is true regarding to Rajasthan Guaranteed Delivery of Public Service Act 2011?

1. The Act covers 53 subjects of 18 departments.

2. The Act covers 45 subjects of 15 departments.

A Only statement 2

B Neither 1 nor 2

C Both statements 1 and 2

D	Only statement 1	Correct
---	------------------	---------

E Question not attempted

93 निम्नलिखित में से कौन-सा कथन राजस्थान लोक सेवा प्रदान गारंटी अधिनियम 2011 के संबंध में सही है?

1. इस अधिनियम में 18 विभागों के 53 विषय शामिल हैं।

2. इस अधिनियम में 15 विभागों के 45 विषय शामिल हैं।

A केवल कथन 2

B न तो 1 और न ही 2

Set No.: ❷

C दोनों कथन 1 और 2

D केवल कथन 1	Correct
--------------	---------

E अनुत्तरित प्रश्न

94 What is the 'ledger' called in which the daily routine of the king is mentioned?

A Kharita Bahi

B Hakikat Bahi	Correct
----------------	---------

C Kamthana Bahi

D Hukumat Bahi

E Question not attempted

94 जिस 'बही' में राजा की दैनिक चर्या का उल्लेख होता है उसे क्या कहा जाता है?

A खरीता बही

B हकीकत बही	Correct
-------------	---------

C कमठाना बही

D हुकुमत बही

E अनुत्तरित प्रश्न

95 Whom did Bithoo Sooja call 'Karan of Kaliyug' in his book 'Rao Jaitsi ro Chhand'?

A Rao Jaitsi

B Rao Bika

C Rao Rai Singh

D Rao Lunkarn	Correct
---------------	---------

E Question not attempted

95 बीठू सूजा ने अपने ग्रंथ 'राव जैतसी रो छन्द' में किसे 'कलियुग का कर्ण' कहा?

Set No.: ❸

A राव जैतसी

B राव बीका

C राव रायसिंह

D	राव लूणकर्ण	Correct
---	-------------	---------

E अनुत्तरित प्रश्न

96 The _____ disconnects the horn from the battery current.

A	relay	Correct
---	-------	---------

B capacitors

C fuse

D transistors

E Question not attempted

96 _____, हॉर्न को बैटरी की करंट से अलग करता है।

A	रिले	Correct
---	------	---------

B कैपेसिटर

C फ्यूज

D ट्रांसिस्टर

E अनुत्तरित प्रश्न

97 Removing excess metal with the help of a chisel and hammer, is termed as :

A	chipping	Correct
---	----------	---------

B riveting

C drilling

D punching

Set No.: 🍀

E Question not attempted

97 चिजल और हैमर की मदद से अतिरिक्त धातु हटाने की प्रक्रिया को क्या कहते हैं ?

A	चिपिंग	Correct
---	--------	---------

B रिबेटिंग

C ड्रिलिंग

D पंचिंग

E अनुत्तरित प्रश्न

98 $\frac{1 \text{ Pascal}}{1 \text{ psi}} =$

B $1 \text{ kN} / \text{m}^2$

C	$1 \text{ N} / \text{m}^2$	Correct
---	----------------------------	---------

D $1 \text{ kgf} / \text{cm}^2$

E Question not attempted

98 $\frac{1 \text{ पास्कल}}{1 \text{ psi}} =$

B $1 \text{ kN} / \text{m}^2$

C	$1 \text{ N} / \text{m}^2$	Correct
---	----------------------------	---------

D $1 \text{ kgf} / \text{cm}^2$

E अनुत्तरित प्रश्न

99 HEVs are a combination of _____.
A solar components

B	electrical and mechanical components	Correct
---	--------------------------------------	---------

C

Set No.: 🍀

electrical components

D mechanical components

E Question not attempted

99 एचईवी _____ का संयोजन है।

A सौर घटकों

B विद्युत और यांत्रिक घटकों

Correct

C विद्युत घटकों

D यांत्रिक घटकों

E अनुत्तरित प्रश्न

100 Which one of the following is used to determine the quality of diesel fuel?

A Reynolds number

B Viscosity

C Cetane number

Correct

D Octane number

E Question not attempted

100 डीजल ईंधन की गुणवत्ता निर्धारित करने के लिए निम्न में से किसका उपयोग किया जाता है ?

A रेनॉल्ड्स संख्या

B श्यानता

C सीटेन संख्या

Correct

D ऑक्टेन संख्या

E अनुत्तरित प्रश्न

101 Which one of the following features is not associated with arid soil? (Choose the most appropriate option from below)

Set No.: ❸

A Saline in nature

B	Rich in humus	Correct
---	---------------	---------

C Sandy in texture

D Red to brown in colour

E Question not attempted

101 निम्न में से कौन-सी एक विशेषता शुष्क मृदा से संबंधित नहीं है? (निम्न में से सबसे उपयुक्त विकल्प चुनें)

A लवणीय प्रकृति

B	ह्युमस समृद्ध	Correct
---	---------------	---------

C बलूई बनावट

D रंग में लाल से भूरी

E अनुत्तरित प्रश्न

102 Bourdon tube pressure gauge is manufactured from _____.

A titanium

B carbon

C aluminium

D	stainless steel	Correct
---	-----------------	---------

E Question not attempted

102 बॉर्डन ट्यूब दाब गेज का उत्पादन _____ से किया जाता है।

A टाइटेनियम

B कार्बन

C ऐलुमिनियम

D	स्टेनलेस स्टील	Correct
---	----------------	---------

Set No.: ❸

E अनुत्तरित प्रश्न

103 Which one of the following is used as a catalyst in catalytic converter?

A	Palladium	Correct
---	-----------	---------

B Titanium

C Silicon

D Aluminium alloy

E Question not attempted

103 कैटेलिटिक कन्वर्टर में उत्प्रेरक के रूप में किसका उपयोग किया जाता है ?

A	पेल्लेडियम	Correct
---	------------	---------

B टाइटेनियम

C सिलिकॉन

D ऐलुमिनियम मिश्रधातु

E अनुत्तरित प्रश्न

104 Which was the last Princely State of Rajputana, which signed treaty with British East India Company?

A Alwar

B Karauli

C	Sirohi	Correct
---	--------	---------

D Jaipur

E Question not attempted

104 ब्रिटिश ईस्ट इंडिया कम्पनी के साथ सन्धि करने वाली राजपूताना की अन्तिम देशी रियासत कौन-सी थी ?

A अलवर

Set No.: ♣

B करौली

C	सिरोही	Correct
---	--------	---------

D जयपुर

E अनुत्तरित प्रश्न

105 'Shabadvani' is the collective name of whose words?

A	Jambhoji	Correct
---	----------	---------

B Meera

C Jasnathji

D Dadu

E Question not attempted

105 'सबदवाणी' किसके वचनों का सामूहिक नाम है ?

A	जाम्भोजी	Correct
---	----------	---------

B मीरा

C जसनाथजी

D दादू

E अनुत्तरित प्रश्न

106 The engine immobilizer is a :

A	theft protection system	Correct
---	-------------------------	---------

B starting system

C auto pilot system

D location tracking system

E Question not attempted

Set No.: 🍀

106 इंजन इममोबिलाइजर क्या है ?

A	चोरी से सुरक्षा प्रदान करने वाला सिस्टम	Correct
---	---	---------

B स्टार्टिंग सिस्टम

C ऑटो पाइलट सिस्टम

D स्थान ट्रैक करने वाला सिस्टम

E अनुत्तरित प्रश्न

107 Which Article of the Constitution defines the duties of Chief Minister?

A Article 166

B Article 163

C Article 167

D	Article 164	Correct
---	-------------	---------

E Question not attempted

107 मुख्यमंत्री के कर्तव्यों को संविधान का कौन-सा अनुच्छेद परिभाषित करता है ?

A अनुच्छेद 166

B अनुच्छेद 163

C अनुच्छेद 167

D	अनुच्छेद 164	Correct
---	--------------	---------

E अनुत्तरित प्रश्न

108 When viewed from the top, if the front wheels are inclined inward at the front it is called :

A toe - out

B	toe - in	Correct
---	----------	---------

C caster angle

Set No.: ❸

D camber angle

E Question not attempted

108 ऊपर से देखने पर, यदि सामने के पहिये आगे से अंदर की ओर झुके हों, तो यह क्या कहलाता है?

A टो-आउट

B टो-इन

Correct

C कास्टर कोण

D कैम्बर कोण

E अनुत्तरित प्रश्न

109 Which of the following districts of Rajasthan are part of 'Great Indian Desert'? (Choose the most appropriate option from below)

A Jaisalmer, Barmer, Ajmer

B Barmer, Jodhpur, Sirohi

C Bikaner, Barmer, Jaisalmer

Correct

D Jodhpur, Barmer, Udaipur

E Question not attempted

109 निम्नलिखित में से राजस्थान के कौन-से जिले 'भारतीय वृहत् मरुस्थल' के भाग हैं? (निम्न में से सबसे उपयुक्त विकल्प चुनें)

A जैसलमेर, बाड़मेर, अजमेर

B बाड़मेर, जोधपुर, सिरोंही

C बीकानेर, बाड़मेर, जैसलमेर

Correct

D जोधपुर, बाड़मेर, उदयपुर

E अनुत्तरित प्रश्न

110 Which one of the following for remedies of poor valve seating?
Rebore

Set No.: ♣

A

B Clean

C	Repair	Correct
---	--------	---------

D Replace

E Question not attempted

110 खराब वाल्व सेटिंग के लिए निम्न में से कौन-सा समाधान सही है ?

A दोबारा बोर करना

B सफाई करना

C	मरम्मत करना	Correct
---	-------------	---------

D बदलना

E अनुत्तरित प्रश्न

111 Which one of the following devices is used to control the maximum air pressure in the tank?

A	Unloader valve	Correct
---	----------------	---------

B Slack adjuster

C Brake valve

D Brake chamber

E Question not attempted

111 टैंक में अधिकतम वायु दाब को नियंत्रित करने के लिए किस उपकरण का उपयोग किया जाता है ?

A	अनलोडर वाल्व	Correct
---	--------------	---------

B स्लैक एडजस्टर

C ब्रेक वाल्व

D ब्रेक चेंबर

Set No.: ❸

E अनुत्तरित प्रश्न

112 ABS stands for :
A Avoid Brake System

B	Anti-lock Braking System	Correct
---	--------------------------	---------

C Automatic Brake System

D Actual Brake System

E Question not attempted

112 एबीएस का पूर्ण रूप क्या है ?
A अवॉइड ब्रेक सिस्टम

B	एंटी-लॉक ब्रेकिंग सिस्टम	Correct
---	--------------------------	---------

C ऑटोमेटिक ब्रेक सिस्टम

D एक्चुअल ब्रेक सिस्टम

E अनुत्तरित प्रश्न

113 In the following question, a statement of assertion (A) followed by a statement of reason (R) is given. Choose the correct answer out of the following options :

Assertion (A) : Prior to 74th Constitutional Amendment Act, the organization structure of urban administrative unit varies from state to state.

Reason (R) : Local administration is kept in state list by our Constitution makers and every state was independent to regulate urban bodies as per their need.

A (A) is correct but (R) is incorrect.

B (A) is incorrect but (R) is correct.

C	Both (A) and (R) are correct and (R) is correct explanation of (A).	Correct
---	---	---------

D Both (A) and (R) are correct but (R) is not correct explanation of (A).

Set No.: ❀

E Question not attempted

- 113 निम्नलिखित प्रश्न में अभिकथन (A) का एक कथन और उसके बाद कारण (R) का एक कथन दिया गया है। निम्नलिखित विकल्पों में से सही उत्तर को चुनें :

अभिकथन (A) : 74वें संवैधानिक संशोधन अधिनियम से पूर्व, प्रत्येक राज्य में नगरीय प्रशासन की संगठनात्मक व्यवस्था भिन्न थी।

कारण (R) : भारतीय संविधान निर्माताओं ने स्थानीय प्रशासन विषय को राज्य सूची में रखा और प्रत्येक राज्य अपनी आवश्यकता अनुसार शहरी निकायों का नियमन करने के लिए स्वतंत्र था।

A (A) सही है किन्तु (R) गलत है।

B (A) गलत है किन्तु (R) सही है।

C	(A) और (R) दोनों सही हैं और (R), (A) की सही व्याख्या है।	Correct
---	--	---------

D (A) और (R) दोनों सही हैं किन्तु (R), (A) की सही व्याख्या नहीं है।

E अनुत्तरित प्रश्न

- 114 Rajasthan State Road Transport Corporation was established in :

A 1966

B 1962

C	1964	Correct
---	------	---------

D 1968

E Question not attempted

- 114 राजस्थान राज्य सड़क परिवहन निगम की स्थापना की गई:

A 1966 में

B 1962 में

C	1964 में	Correct
---	----------	---------

D 1968 में

Set No.: ❸

E अनुत्तरित प्रश्न

115 Which pollutant is emitted in the atmosphere due to incomplete combustion?

A Carbon dioxide

B Sulphur

C	Carbon monoxide	Correct
---	-----------------	---------

D Oxides of nitrogen

E Question not attempted

115 अधूरे दहन के कारण वातावरण में कौन-सा प्रदूषक उत्सर्जित होता है ?

A कार्बन डाइऑक्साइड

B सल्फर

C	कार्बन मोनोक्साइड	Correct
---	-------------------	---------

D नाइट्रोजन के ऑक्साइड

E अनुत्तरित प्रश्न

116 The north-south expansion of the State of Rajasthan is approximately _____ km.

A 896

B 869

C	826	Correct
---	-----	---------

D 862

E Question not attempted

116 राजस्थान राज्य का उत्तर-दक्षिण विस्तार लगभग _____ किमी है।

A 896

B 869

Set No.: 🍀

C	826	Correct
---	-----	---------

D 862

E अनुत्तरित प्रश्न

117 Which fort was built by Rao Bar Singh to secure Bundi from the possible invasions from the side of Mewar, Malwa and Gujarat?

A	Taragarh	Correct
---	----------	---------

B Mandalgarh

C Achalgarh

D Kumbhalgarh

E Question not attempted

117 राव बरसिंह ने बूंदी को मेवाड़, मालवा और गुजरात की ओर से संभावित आक्रमणों से सुरक्षा के लिए किस दुर्ग का निर्माण करवाया ?

A	तारागढ़	Correct
---	---------	---------

B माण्डलगढ़

C अचलगढ़

D कुम्भलगढ़

E अनुत्तरित प्रश्न

118 Hydraulic brakes work under the principle of ;

A Ohm's law

B Avogadro's law

C Boyle's law

D	Pascal's law	Correct
---	--------------	---------

E Question not attempted

Set No.: 🍀

118 द्रवचालित ब्रेक किस सिद्धांत के अधीन कार्य करते हैं?

A ओम का नियम

B एवोगाद्रो का नियम

C बॉयल का नियम

D	पास्कल का नियम	Correct
---	----------------	---------

E अनुत्तरित प्रश्न

119 Who determine the tenure and service conditions of the State Election Commission in India?

A The State Legislature

B The Parliament of India

C The President of India

D	The Governor of respective State	Correct
---	----------------------------------	---------

E Question not attempted

119 भारत में राज्य निर्वाचन आयोग का कार्यकाल एवं सेवा शर्तें कौन निर्धारित करता है?

A राज्य विधानमण्डल

B भारत की संसद

C भारत का राष्ट्रपति

D	संबंधित राज्य का राज्यपाल	Correct
---	---------------------------	---------

E अनुत्तरित प्रश्न

120 Under whose leadership did the Bhil Movement start in Dungarpur and Banswara States?

A Sadhu Sitaramdas

B Vijay Singh Pathik

Set No.: ♣

C	Govind Giri	Correct
---	-------------	---------

D Motilal Tejawat

E Question not attempted

120 डूंगरपुर एवं बांसवाड़ा राज्यों / रियासतों में किसके नेतृत्व में भील आन्दोलन प्रारम्भ हुआ ?

A साधु सीतारामदास

B विजयसिंह पथिक

C	गोविन्द गिरि	Correct
---	--------------	---------

D मोतीलाल तेजावत

E अनुत्तरित प्रश्न